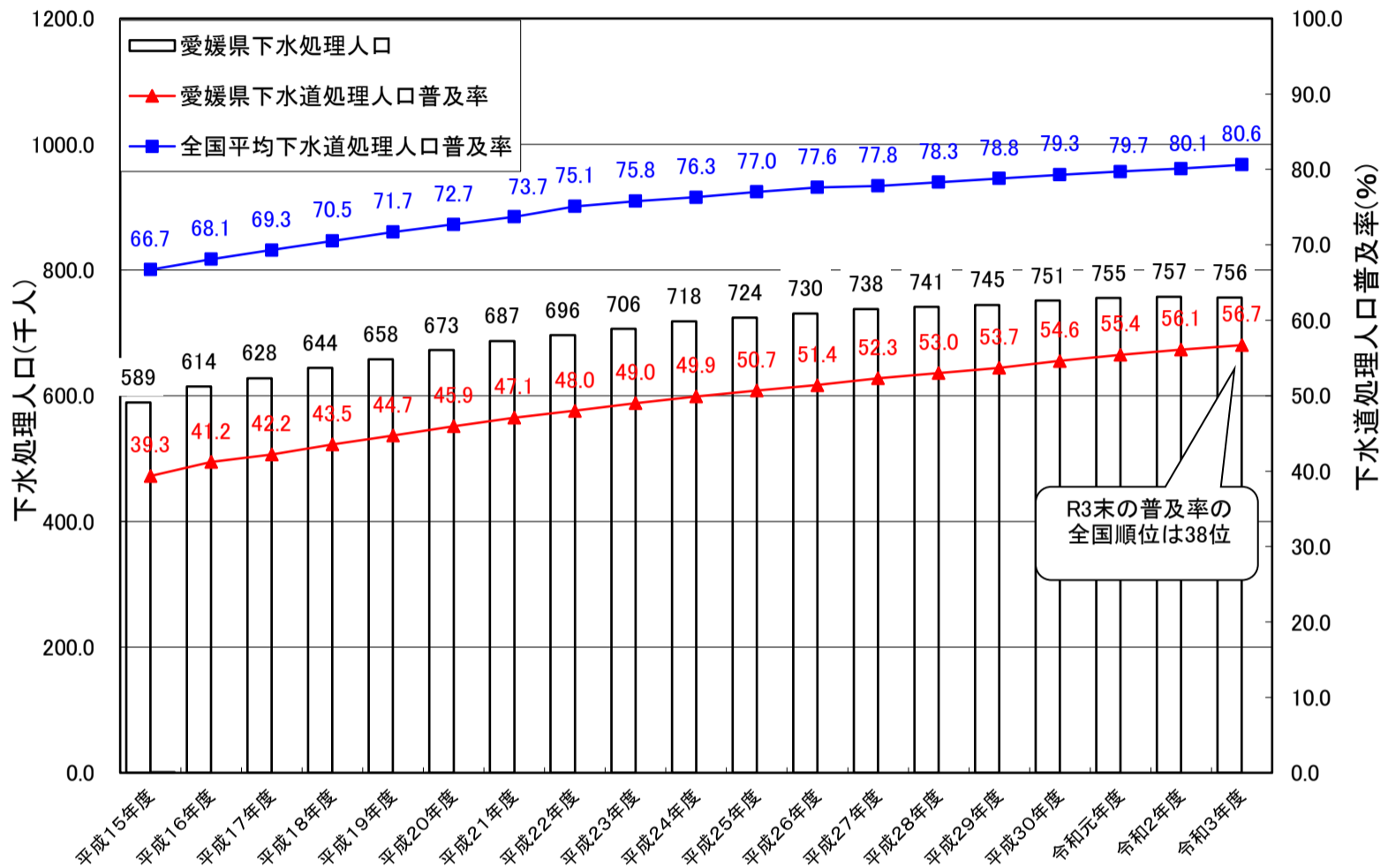


### 3. 下水道の整備状況

令和4年3月31日現在、県内では20市町のうち11市6町で公共下水道事業が実施されており、17の市町で供用されています。しかしながら、愛媛県の下水道普及率は56.7%と全国第38位となっており、まだまだ遅れています。

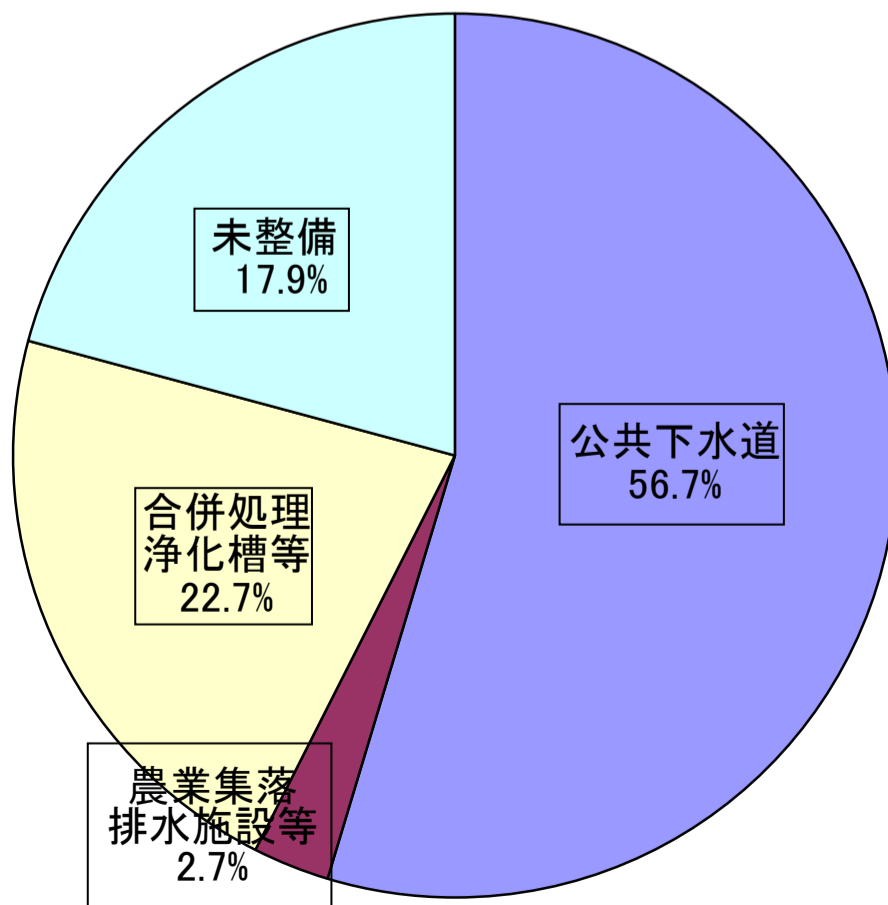
瀬戸内海や宇和海などの豊かで美しい自然環境の保全のためには、今後も下水道の整備が必要です。

愛媛県の下水道処理人口普及率の推移

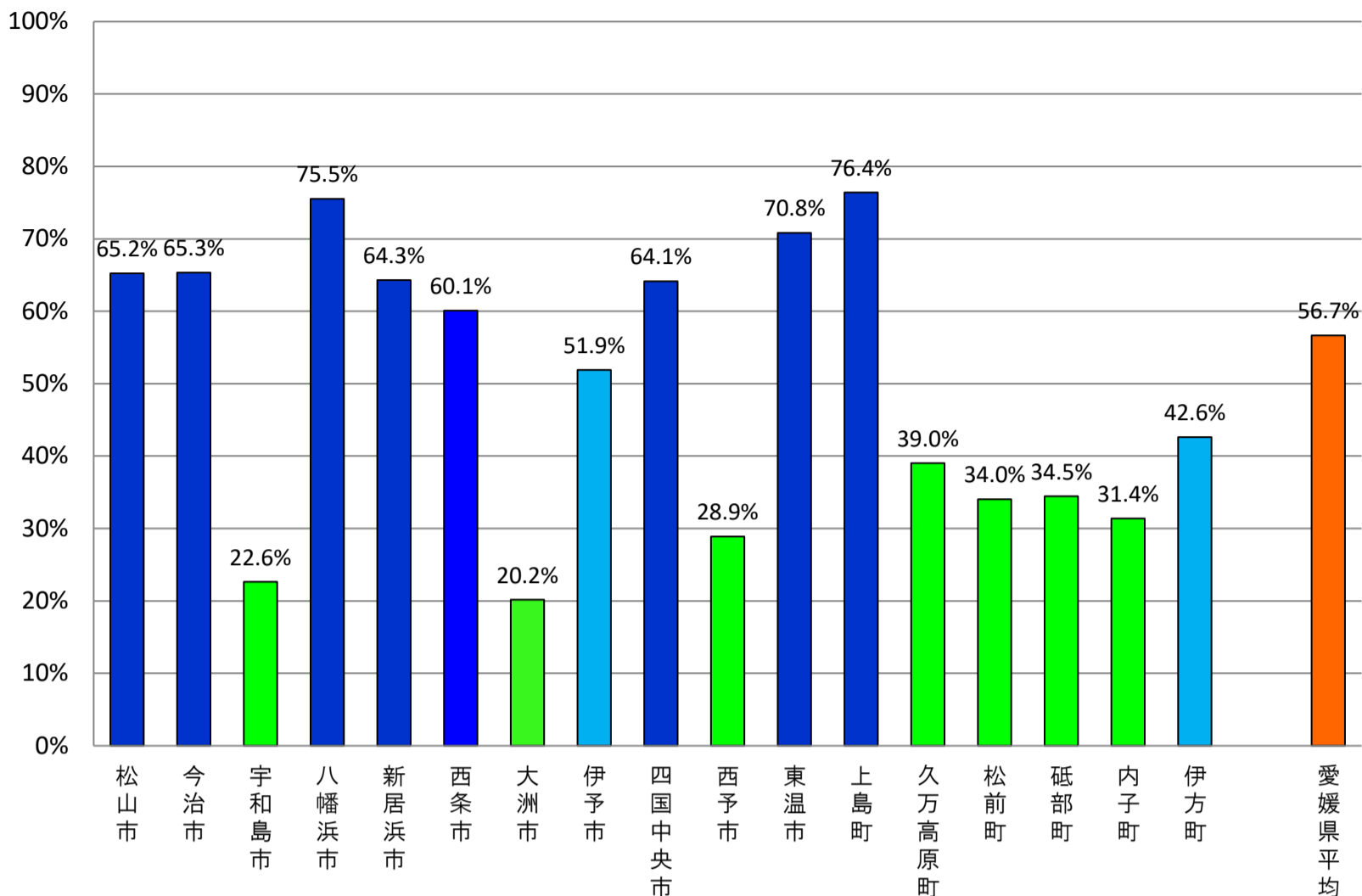


生活排水処理施設の現状(令和3年度末)

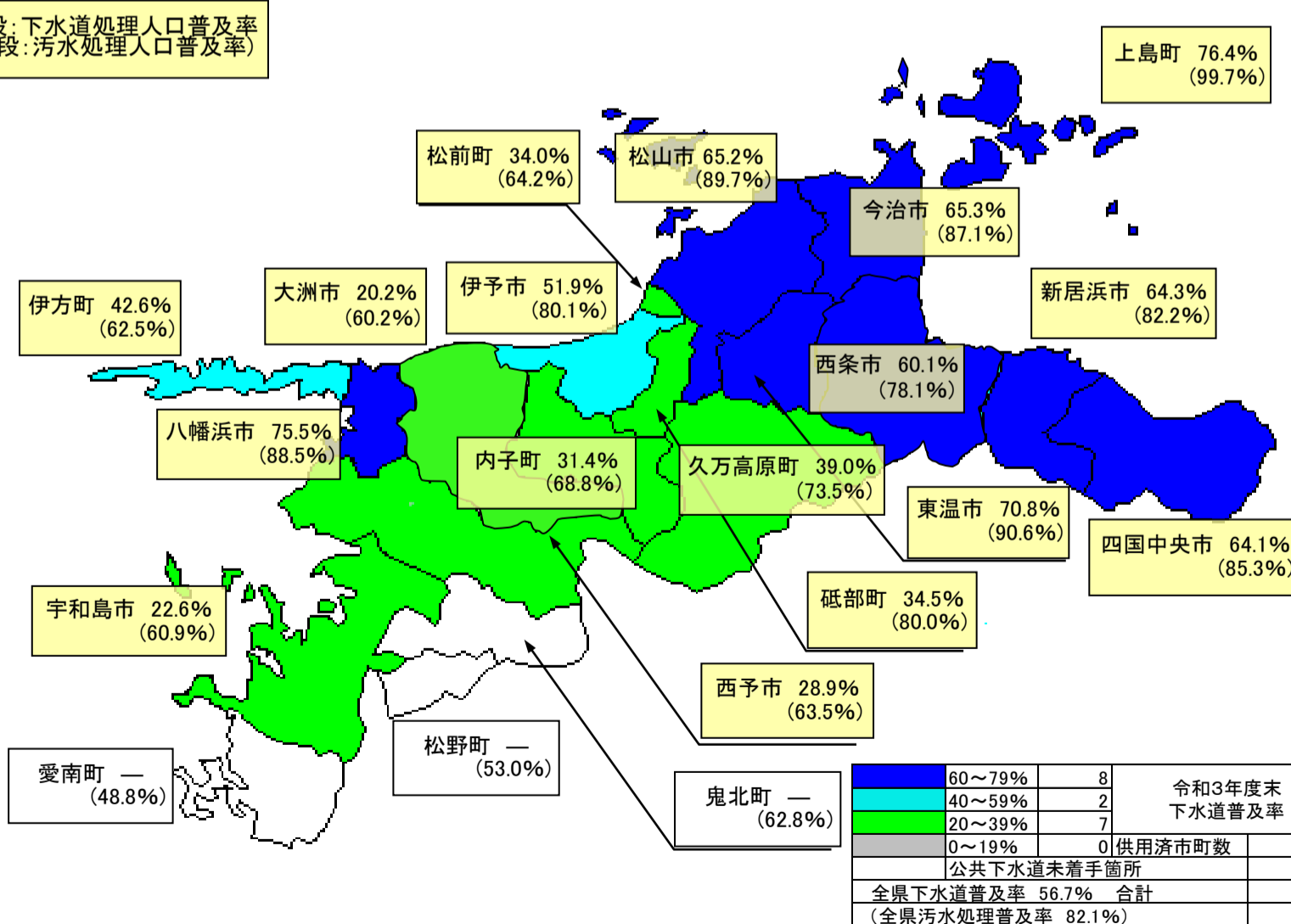
汚水処理人口普及率:82.1%



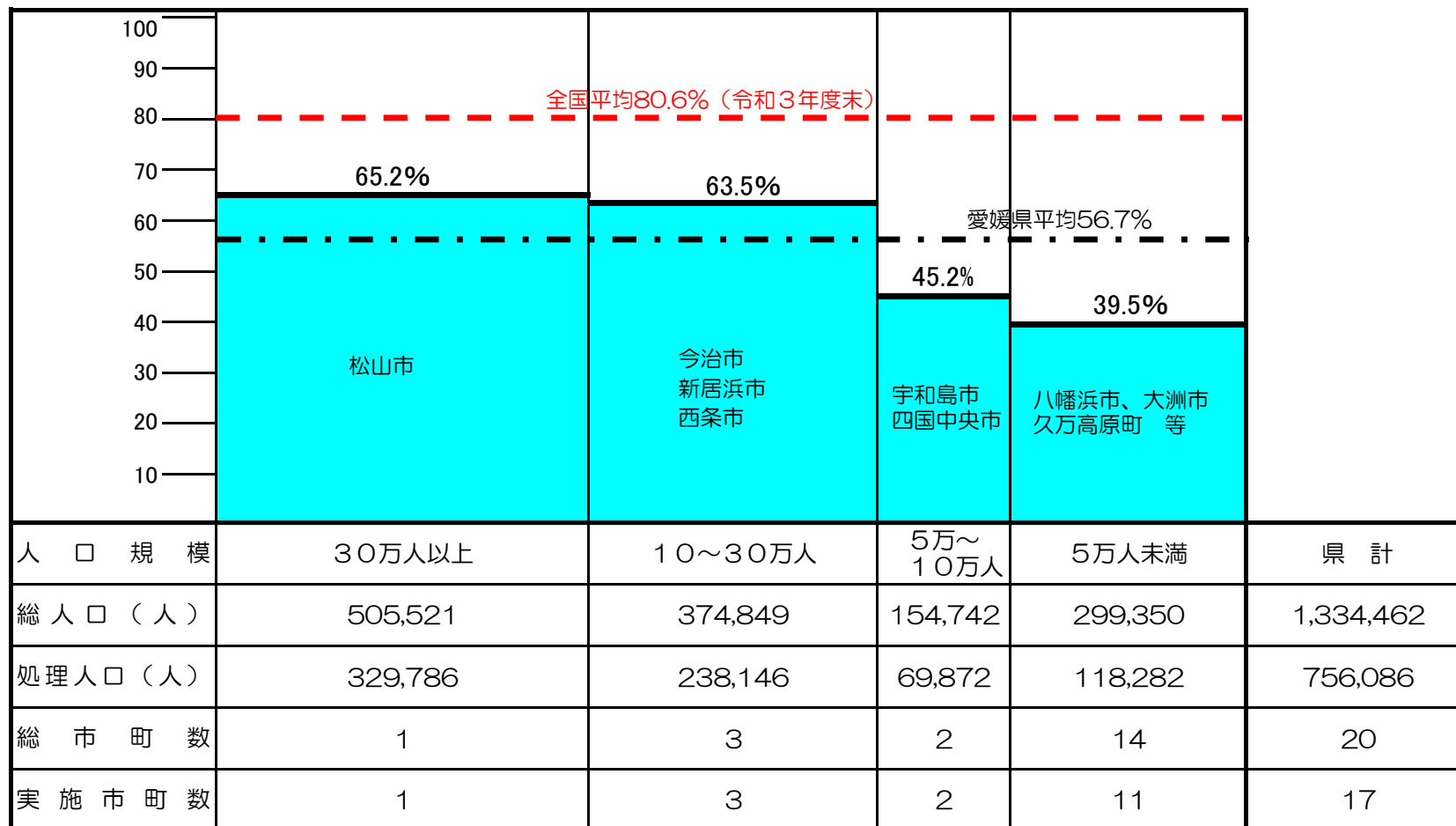
### 県内市町の下水道処理人口普及率



上段: 下水道処理人口普及率  
(下段: 汚水処理人口普及率)



## 市町規模別下水道処理人口普及率（愛媛県）



注) 表のデータは令和4年3月31日現在の値である。

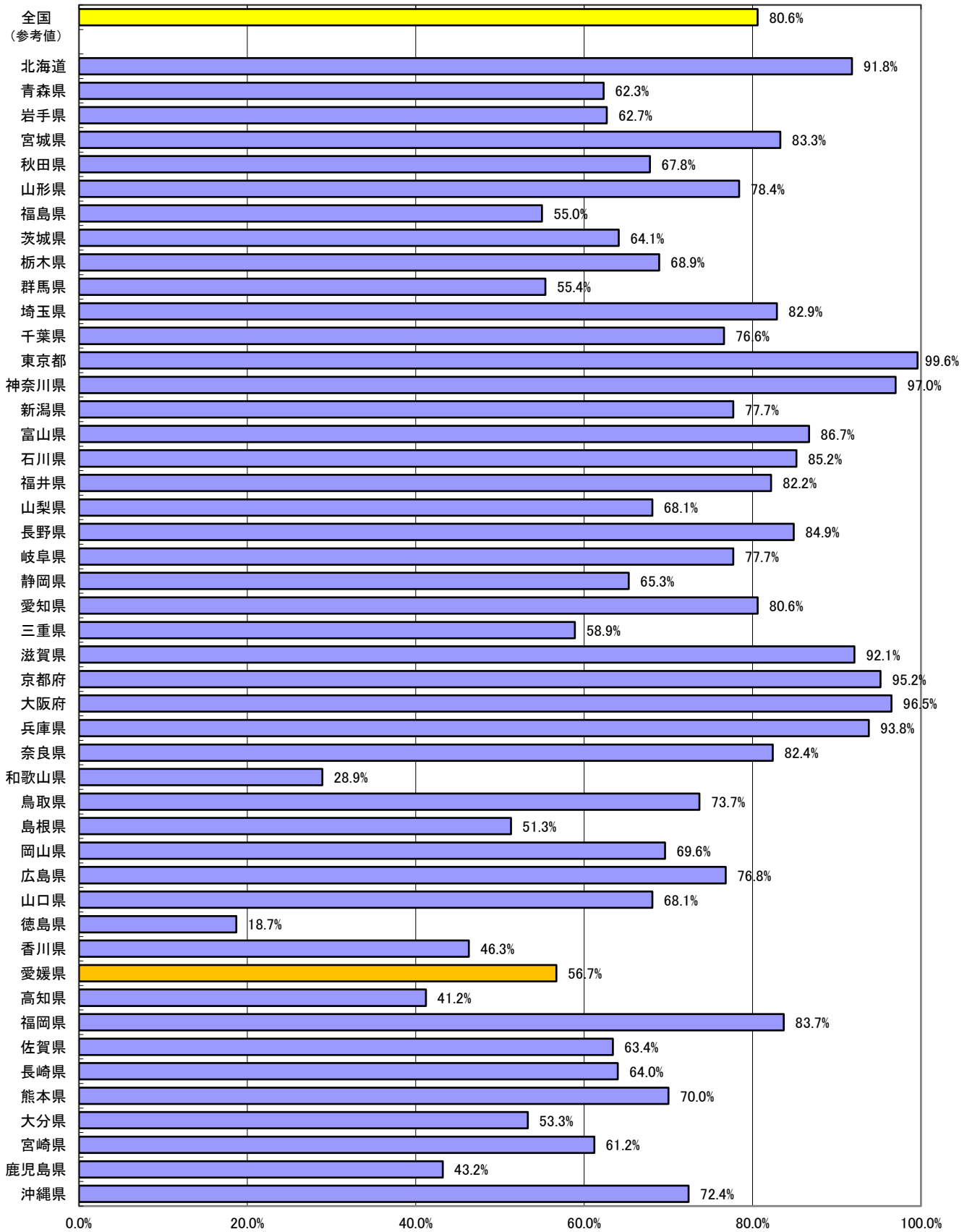
全国下水道処理人口普及率については、福島県において、東日本大震災の影響により調査不能な町を除いた集計データを用いている。

# 下水道の実施状況（行政人口・処理区域内人口・下水道処理人口普及率は令和3年度末）

(R4. 3. 31現在)

地区	市町名	行政人口	処理区域内人口	下水道処理人口普及率 (%)	着手年度	供用年度	処理区名	処理区面積 (現事業計画) ha	処理場名
中予	松山市	505,521	329,786	65.2%	S32	S37	中央処理区	3,219.6	中央浄化センター
					S59	H4	西部処理区	2,134.4	西部浄化センター
					H7	H17	北部処理区	399.1	北部浄化センター
					S50	S62	北条処理区	541.6	北条浄化センター
					H3	H7	浅海処理系統	46.6	北条浄化センター（北条処理区）
					H29	-	上野処理区	5.1	-
	伊予市	35,954	18,660	51.9%	S48	H7	伊予処理区	430.8	伊予市下水浄化センター
					H5	H11	中山処理区	58.0	中山町浄化センター
	東温市	33,275	23,566	70.8%	H11	H16	重信処理区	422.1	重信浄化センター
					H7	H12	川内処理区	190.8	川内浄化センター
	松前町	30,281	10,307	34.0%	S62	H13	松前処理区	226.7	松前浄化センター
	久万高原町	7,564	2,952	39.0%	H7	H12	久万処理区	185.9	久万浄化センター
砥部町	20,448	7,046	34.5%	H17	H22	砥部処理区	187.1	砥部浄化センター	
3市3町	633,043	392,317	62.0%	合計		12処理区	8,048		
東予	今治市	152,532	99,662	65.3%	S46	S51	今治処理区	2,596.9	今治下水浄化センター
					S61	H2	北部処理区	499.4	北部終末処理場
					S51	S52	塔ヶ谷処理区	13.2	塔ヶ谷下水処理場
					H14	H19	大西処理区	203.8	大西水処理センター
					H5	H9	吉海処理区	241.0	吉海浄化センター
					H15	H20	木浦・有津処理区	117.4	伯方浄化センター
					H8	H14	井口処理区	121.0	井口浄化センター
	H4	H8	宮浦処理区	119.8	宮浦浄化センター				
	新居浜市	116,052	74,626	64.3%	S48	S54	新居浜処理区	2,537.8	新居浜市下水処理場
	西条市	106,265	63,858	60.1%	S49	S59	西条処理区	1,678.6	西条浄化センター
					S58	H2	東予・丹原処理区	695.0	東予・丹原浄化センター
	四国中央市	83,944	53,842	64.1%	S48	S54	川之江処理区	697.9	川之江浄化センター
					S48	S55	三島処理区	1,076.2	三島浄化センター
上島町	6,283	4,801	76.4%	H4	H9	弓削処理区	95.3	弓削浄化センター	
				H9	H14	生名処理区	58.4	生名浄化センター	
				H13	H17	岩城処理区	44.0	岩城浄化センター	
4市1町	465,076	296,789	63.8%	合計		16処理区	10,796		
南予	宇和島市	70,798	16,030	22.6%	S58	H9	宇和島処理区	481.2	宇和島市浄化センター
	八幡浜市	31,578	23,848	75.5%	S49	S59	八幡浜処理区	359.0	八幡浜浄化センター
					H6	H15	真穴処理区	26.0	真穴浄化センター
					H11	H18	保内処理区	186.3	保内浄化センター
	大洲市	40,948	8,260	20.2%	S63	H7	肱南処理区	101.2	肱南浄化センター
					H10	H20	肱北処理区	207.2	肱北浄化センター
	西予市	35,564	10,275	28.9%	H12	H18	宇和处理区	258.1	宇和浄化センター
					H11	H16	野村処理区	160.0	野村浄化センター
	内子町	15,621	4,903	31.4%	H5	H10	内子処理区	168.0	内子町浄化センター
	伊方町	8,597	3,664	42.6%	H14	H18	伊方処理区	70.0	伊方浄化センター
H18					H23	九町処理区	28.8	九町浄化センター	
未着手町	33,237							鬼北町、松野町、愛南町	
4市5町	236,343	66,980	28.3%	合計		11処理区	2,046		
県計	11市9町	1,334,462	756,086	56.7%			39処理区	20,889	38処理場

## 都道府県別 下水道処理人口普及率 (令和3年度末)



(注) 1. 令和3年度調査は、福島県において、東日本大震災の影響により調査不能な町（大熊町、双葉町）を除いた値を公表している。  
 2. 福島県については、上記市町村以外でも東日本大震災に伴う避難の影響により人口が流動していることに留意する必要がある。