

愛媛県民間木造住宅耐震化促進事業

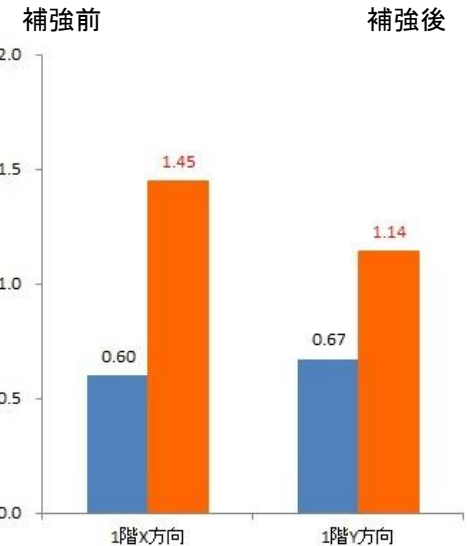
耐震改修 事例集(抜粋:西予市)

愛媛県建築物耐震改修促進連絡協議会

補強事例26-1 (西予市)

総合評点

0.60 ▶ 1.14



- 住宅概要 (木造住宅 平屋建て)
 - 建築年 昭和27年
 - 1階 約114m²
 - 延面積 約114m²

- 工期/居ながら改修
 - ・約30日間
 - ・居ながら改修 実施

- 耐震補強の概要
 - ▶ 耐力壁関係の補強
 - ・筋かい新設(1階 11箇所)
 - ★ 接合部関係の補強
 - ・補強箇所の接合部(筋かい金物など)
 - 基礎関係の補強

- 耐震改修をすることとしたきっかけ
 - (年齢:70代 家族構成:夫婦2人世帯)
 - ・生活の安心確保のため
 - ・補助制度があったため

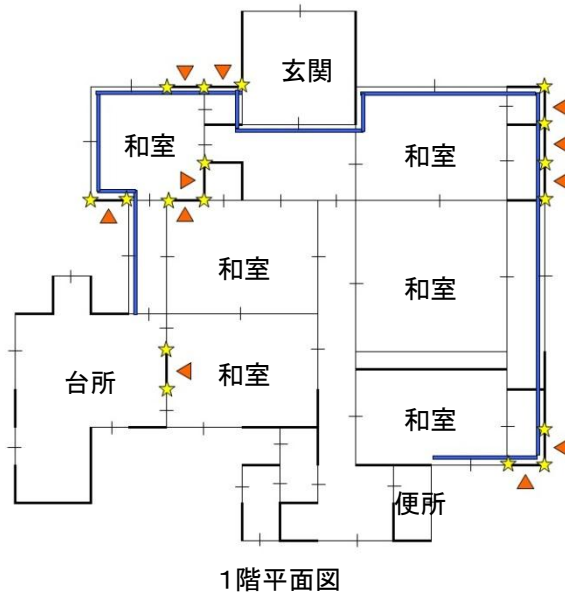
■概算費用 (単位:円)

	費用	補助金	自己負担額
診断費	53,000	20,000	33,000
改修設計費	336,000	0	336,000
改修工事監理費	54,000	0	54,000
改修工事費	2,397,000	1,140,000	1,257,000
耐震改修工事費	2,397,000	1,140,000	1,257,000
リフォーム工事費等(耐震以外)	0	0	0
総工事費 計	2,840,000	1,160,000	1,680,000

- リフォームの概要
 - ・リフォームは実施していない。

補強計画図面

工事写真



■耐力壁関係の補強



押入れ内の壁を筋交いで補強

■接合部関係の補強



筋かい金物による補強

■基礎関係の補強



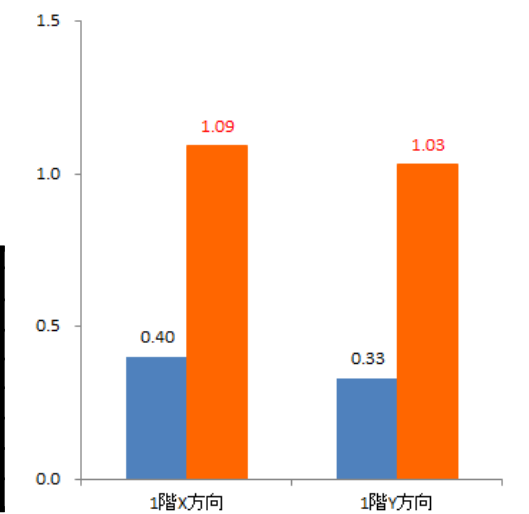
基礎の増打ち補強

補強事例25-1 (西予市)

総合評点

0.33  **1.03**

補強前 補強後



■住宅概要 (木造住宅 平屋建て)

建築年 昭和12年
1 階 約108m²
延面積 約108m²

■耐震補強の概要

▶ 耐力壁関係の補強

・構造用合板新設(1階 4箇所)

★ 接合部関係の補強

・補強箇所の接合部(仕口ダンパー、筋かい金物など)

■ 基礎関係の補強

屋根の軽量化 など

■工期/居ながら改修

・約20日間 ・居ながら改修 実施

■耐震改修をすることとしたきっかけ

(年齢:60代 家族構成:夫婦2人世帯)
・生活の安心確保のため

■概算費用<<工事補助90万に拡充!!>> (単位:円)

	費用	補助金	自己負担額
診断費	63,000	20,000	43,000
改修設計費	84,000	0	84,000
改修工事監理費	52,000	0	52,000
改修工事費	2,364,000	900,000	1,464,000
耐震改修工事費	2,364,000	900,000	1,464,000
リフォーム工事費等(耐震以外)	0	0	0
総工事費 計	2,563,000	920,000	1,643,000

工事写真

■耐力壁関係の補強

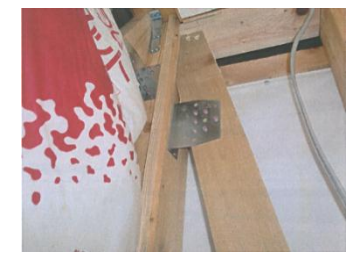


構造用合板による補強

■接合部関係の補強



仕口ダンパーによる補強



筋かい金物による補強

■屋根軽量化



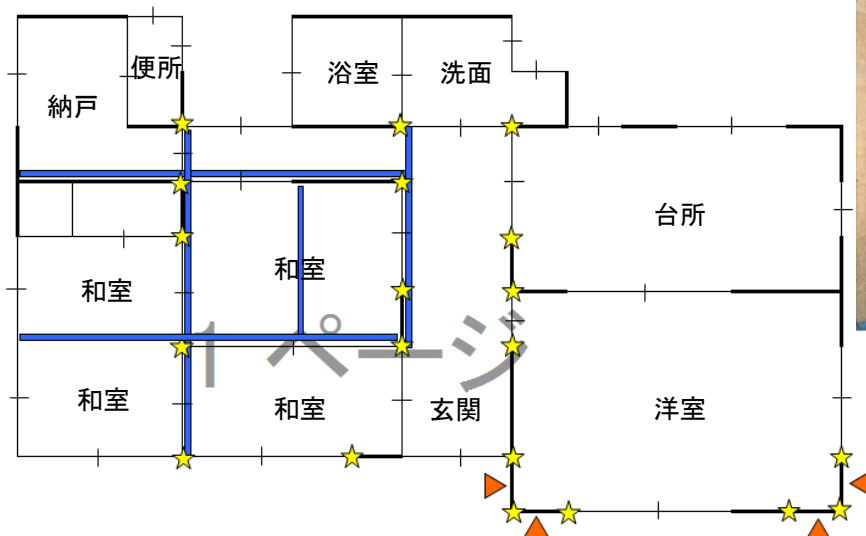
土葺き瓦(非常に重い屋根)



土葺き撤去

棧瓦に葺替え(重い屋根)

補強計画図面



1階平面図