

『歩いてつなぐ健康文化都市かわのえ』

整備方針及び主要な事業

目標1: 地域の歴史・文化資源を活かした回遊機能強化と賑わい再生

地区の資源を適切に保存し、広く発信する機能を強化するため、既存の博物館類似施設との機能集約により「博物館」の整備を行う。

目標2: 都市機能集約による交流と賑わいの創出

川之江会館跡地を活用して、配置が分散し、機能の重複がみられる公共施設の機能を集約するとともに、コミュニティ強化や交流促進といった、人のつながりが深まる多世代交流を生み出す場となる「地域交流センター」を整備する。

目標3: 誰もが安心して健やかに暮らせる生活環境づくり

少子化に歯止めをかけ、次代を担う子どもを安心して産み、育てることができる環境を整えるため、川之江保育園と川之江幼稚園との機能集約により「幼保連携型認定こども園」を整備する。

【事業概要】

事業主体：四国中央市

事業期間：平成27年度～令和元年度

総事業費：約40億円

川之江ふれあい交流センター



にぎわい広場



川之江認定こども園



四国中央市歴史考古博物館



駅前広場



防災広場



高質空間形成施設

市道港通栄町線



カラー舗装

市道破砂子馬場線



歩行空間カラー舗装

市道川之江山田井線

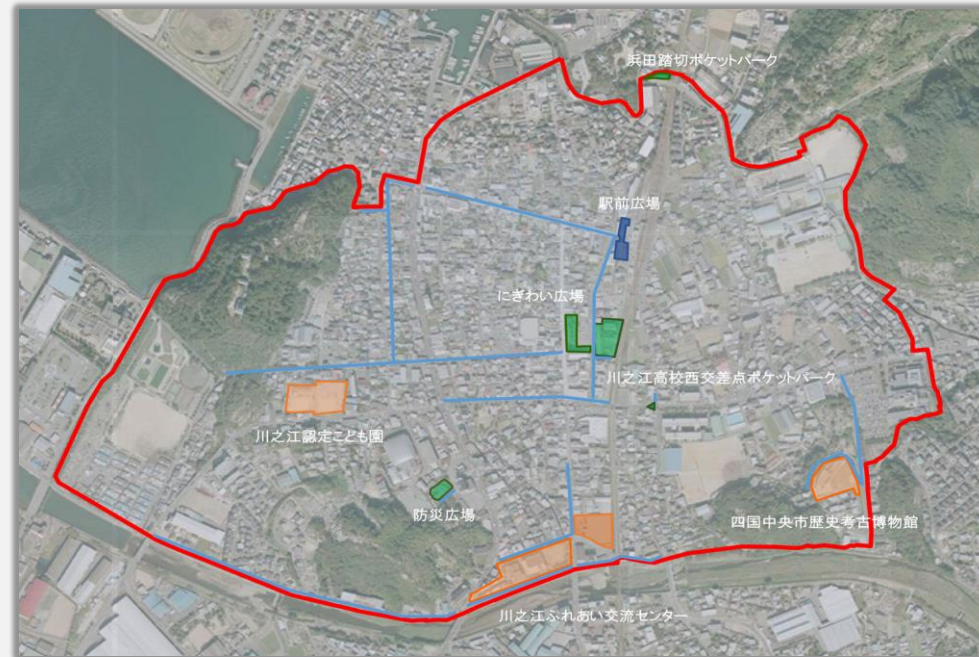


歩道バリアフリー化

市道港通西新町線



カラー舗装



高質空間形成施設

市道病院西線



歩行空間カラー舗装

県道川之江大豊線



歩道バリアフリー化

ポケットパーク

浜田踏切ポケットパーク



川之江高校西交差点ポケットパーク

