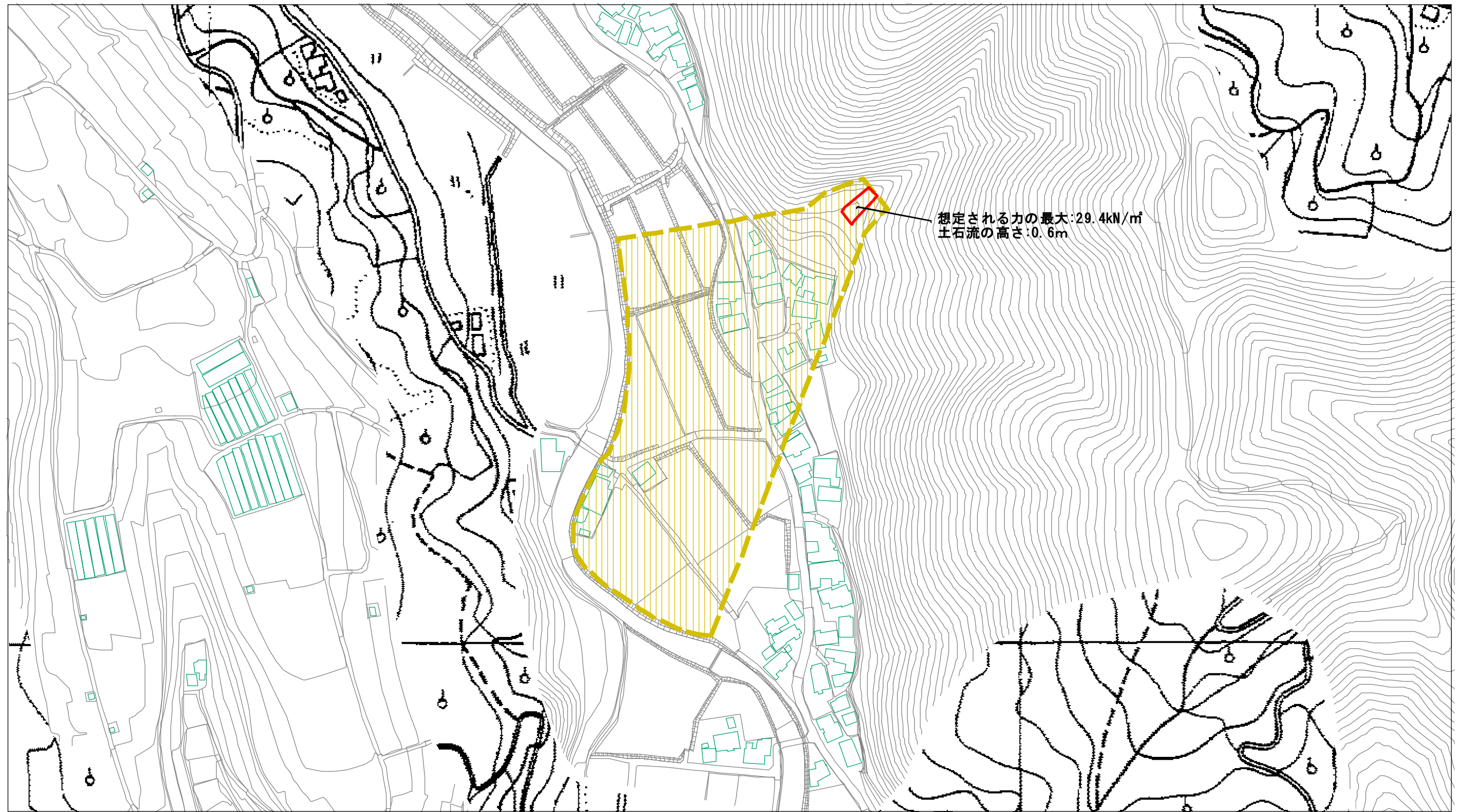


土砂災害警戒区域等の指定の公示に係る図書(その2)



0 25 50 100
m

様式-2(土)

土砂災害警戒区域・土砂災害特別警戒区域
区域図

土砂災害防止法施行令第二条の基準に該当する区域
(土砂災害警戒区域)

土砂災害防止法施行令第三条の基準に該当する区域
(土砂災害特別警戒区域)

その他の区域



N



縮尺

1:2,500

自然現象
の種類

土石流

告示番号

愛媛県告示第147号

告示年月日

平成25年2月22日

溪流番号

502-1095

溪流名

宮塚

所在地

南宇和郡愛南町御荘和口