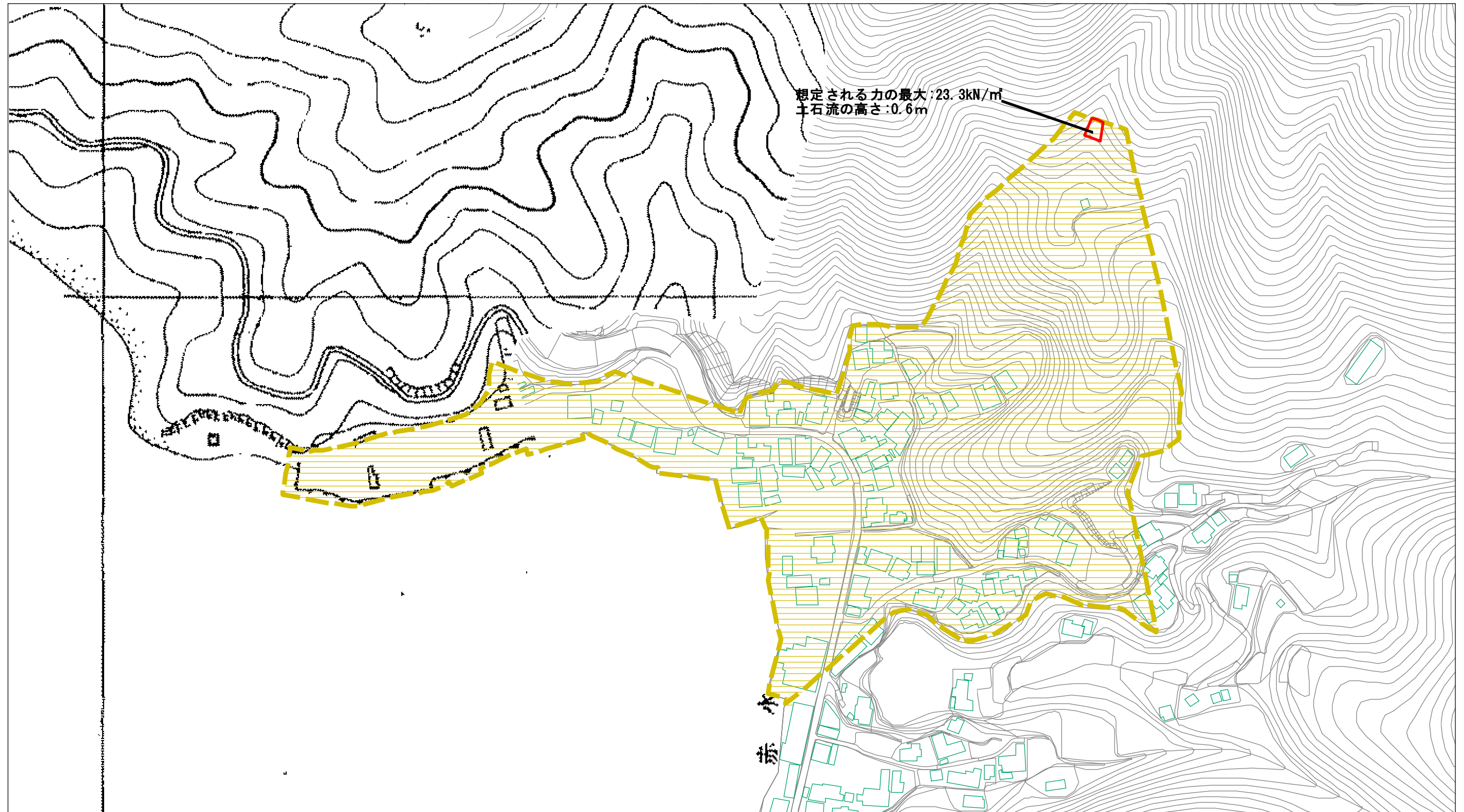


# 土砂災害警戒区域等の指定の公示に係る図書(その2)



0 25 50 100 m

様式-2(土)  
土砂災害警戒区域・土砂災害特別警戒区域  
区域図

土砂災害防止法施行令第二条の基準に該当する区域 (土砂災害警戒区域)		 縮尺 1:2,500	自然現象 の種類	土石流	溪流番号	502-1067-1
土砂災害防止法施行令第三条の基準に該当する区域 (土砂災害特別警戒区域)			告示番号	愛媛県告示第147号	溪流名	深山東
その他の区域			告示年月日	平成25年2月22日	所在地	南宇和郡愛南町赤水