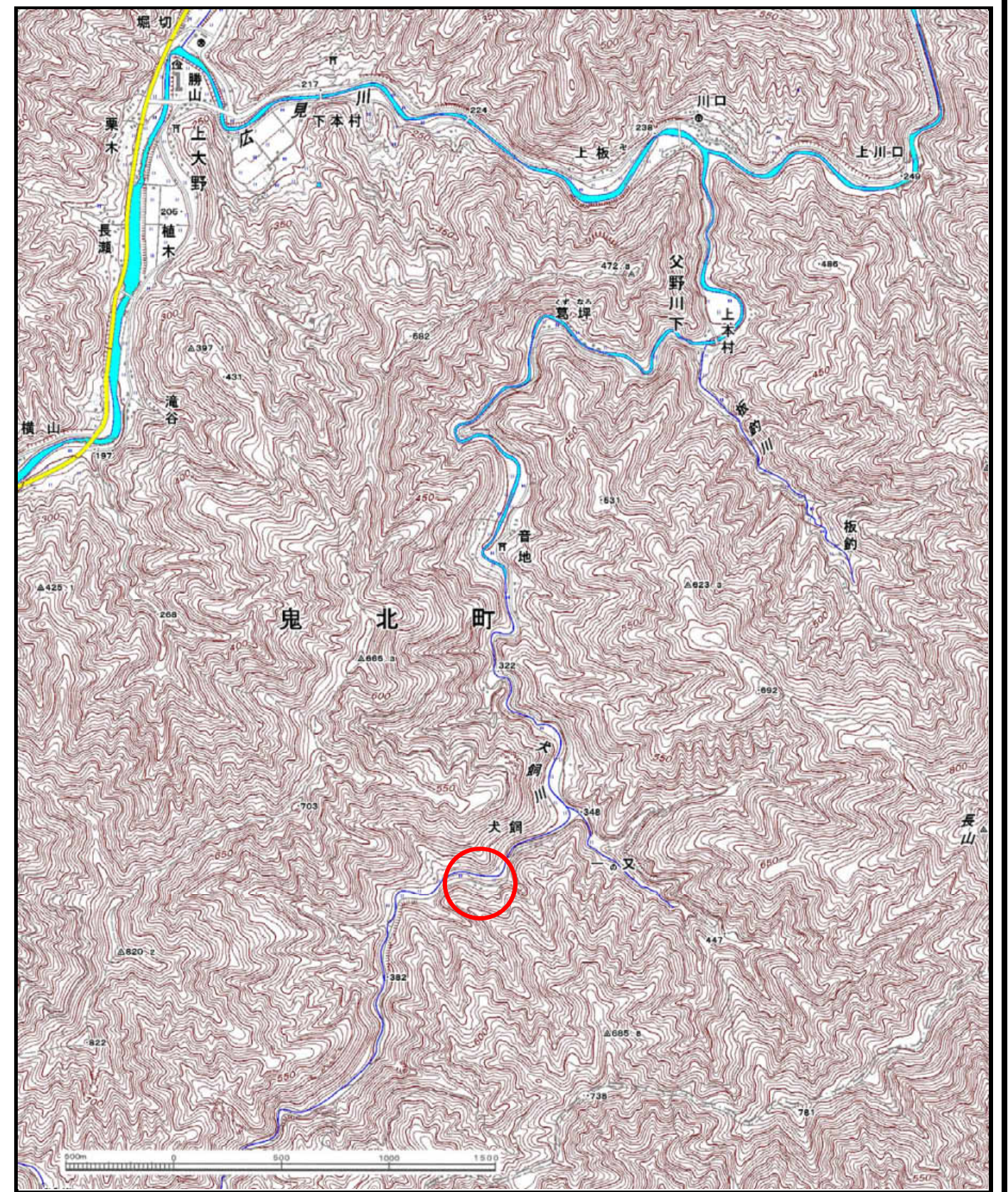
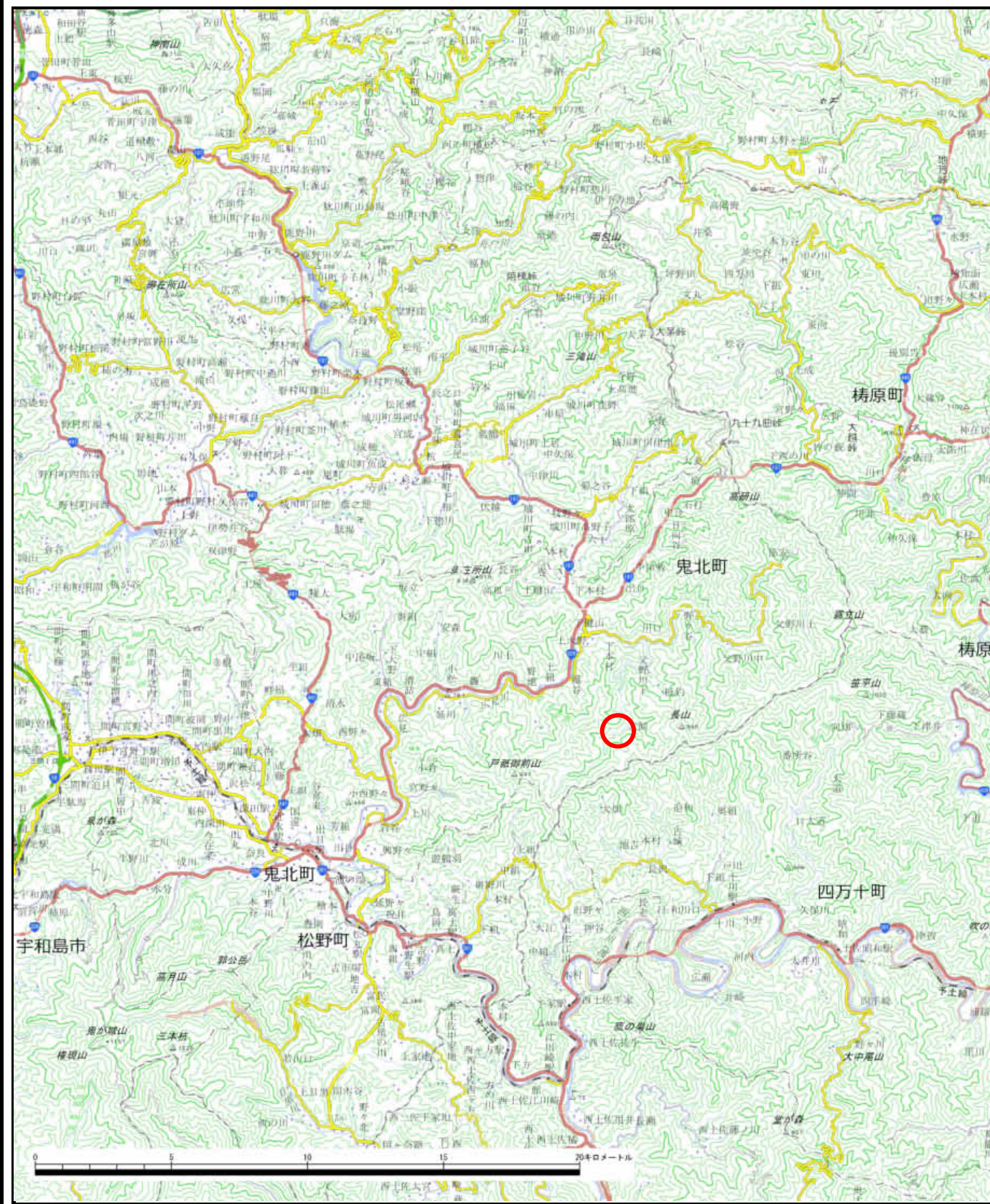


土砂災害警戒区域等の指定の公示に係る図書（その1）

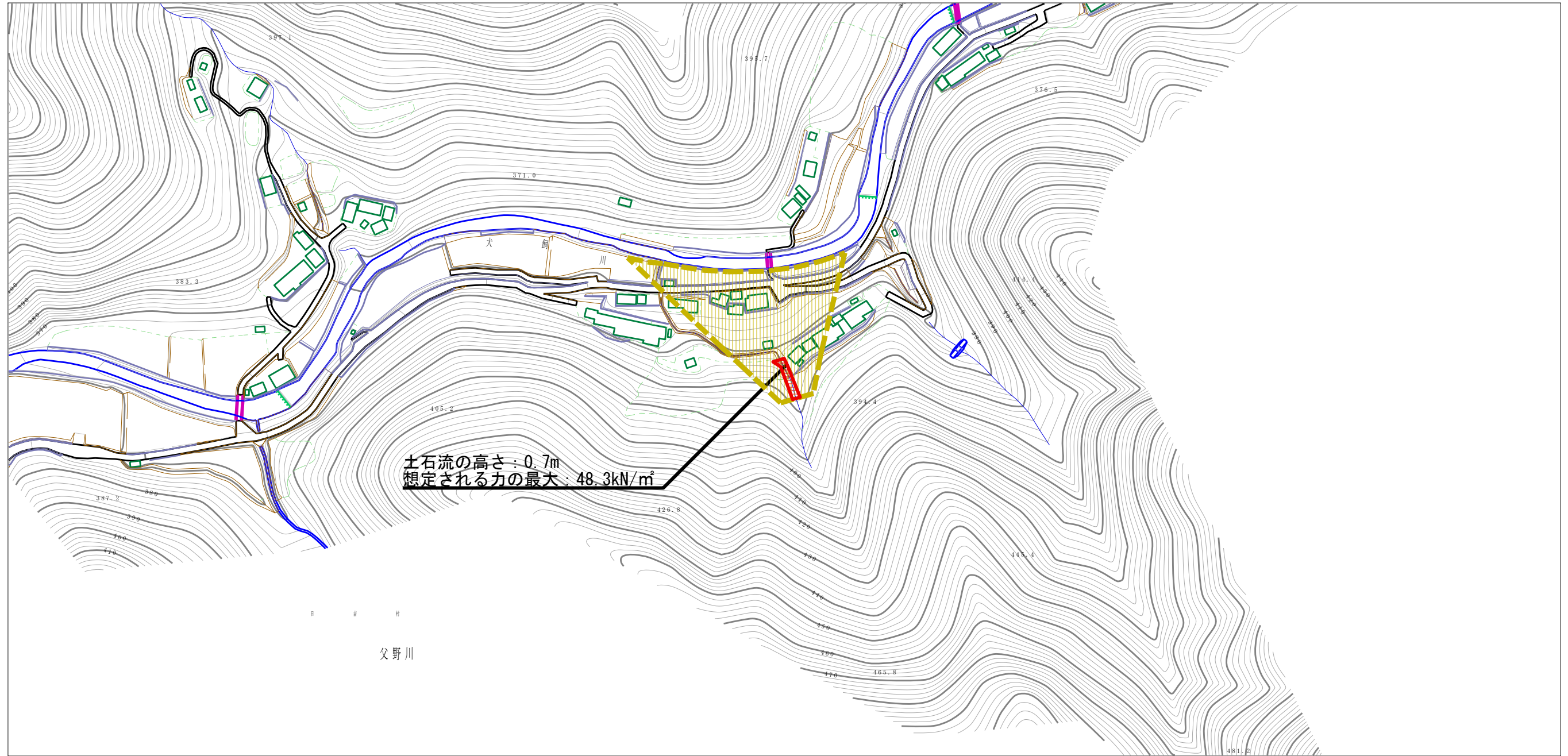


様式-1 (土)
土砂災害警戒区域・土砂災害特別警戒区域 位置図

| | |
|---------|---------------|
| 自然現象の種類 | 土石流 |
| 溪流番号 | 485-2369 |
| 溪流名 | 上犬飼川 |
| 所在地 | 北宇和郡鬼北町大字父野川下 |

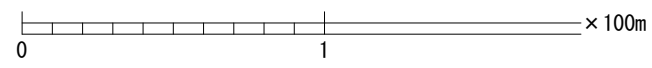
この地図は、国土地理院長の承認を得て、同院発行の数値地図20000（地図画像）及び数値地図25000（地図画像）を複製したものである。（認証番号 平27情複 第1440号）

土砂災害警戒区域等の指定の公示に係る図書（その2）



土石流の高さ：0.7m
 想定される力の最大：48.3kN/m²

父野川



| | | | | | | | |
|--|-------------------------|--|--------------------|---------|-----|------|-------------------|
| 様式-2 (土) 土砂災害警戒区域・土砂災害特別警戒区域 区域図 | 土砂災害防止法施行令第二条の基準に該当する区域 | | N 縮尺 1:2,500 | 自然現象の種類 | 土石流 | 溪流番号 | 485-2369 |
| | 土砂災害防止法施行令第三条の基準に該当する区域 | | | 告示番号 | | 溪流名 | 上犬飼川 |
| | それ以外の区域 | | | 告示年月日 | | 所在地 | 北宇和郡鬼北町大字 父野川下 |