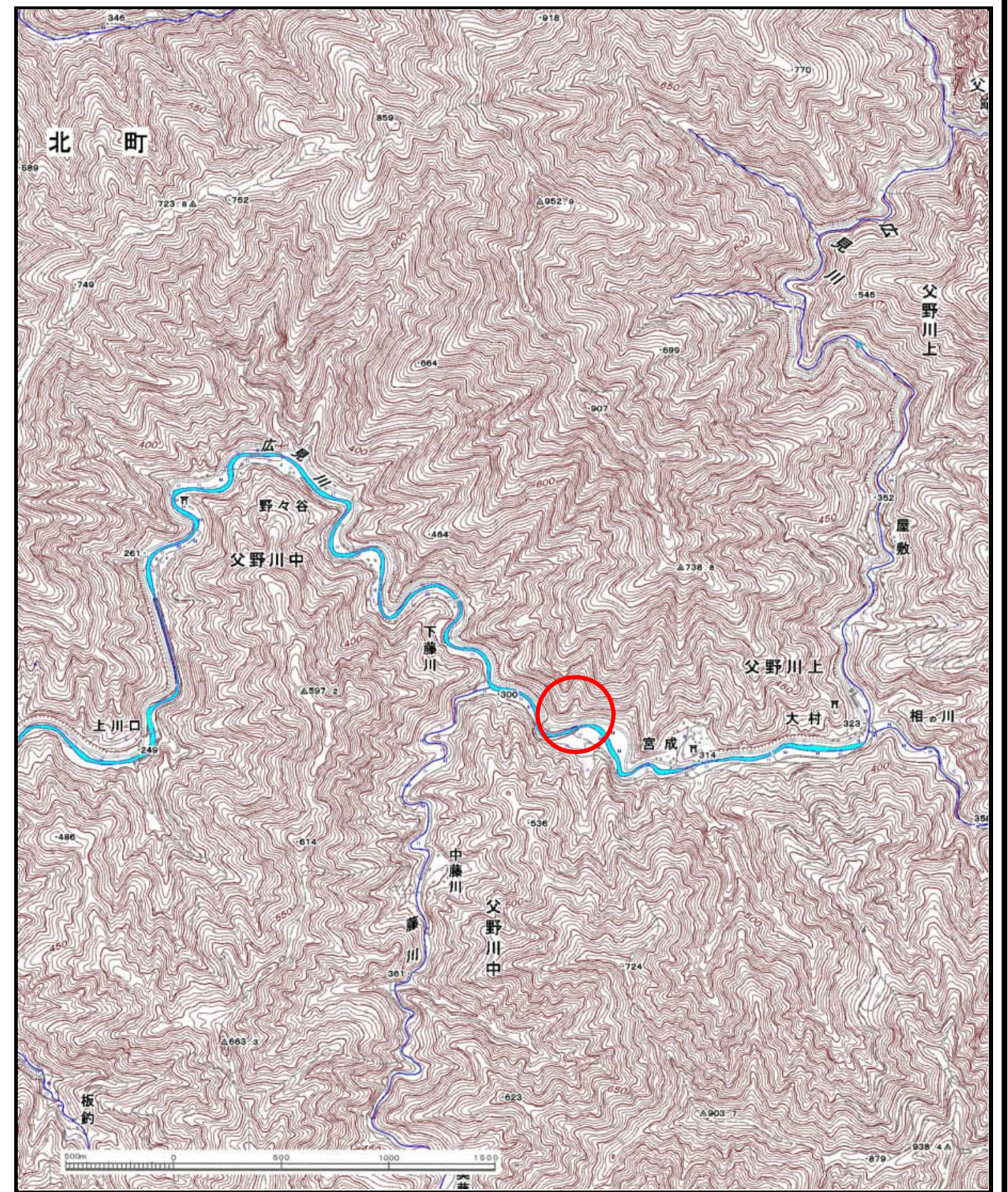
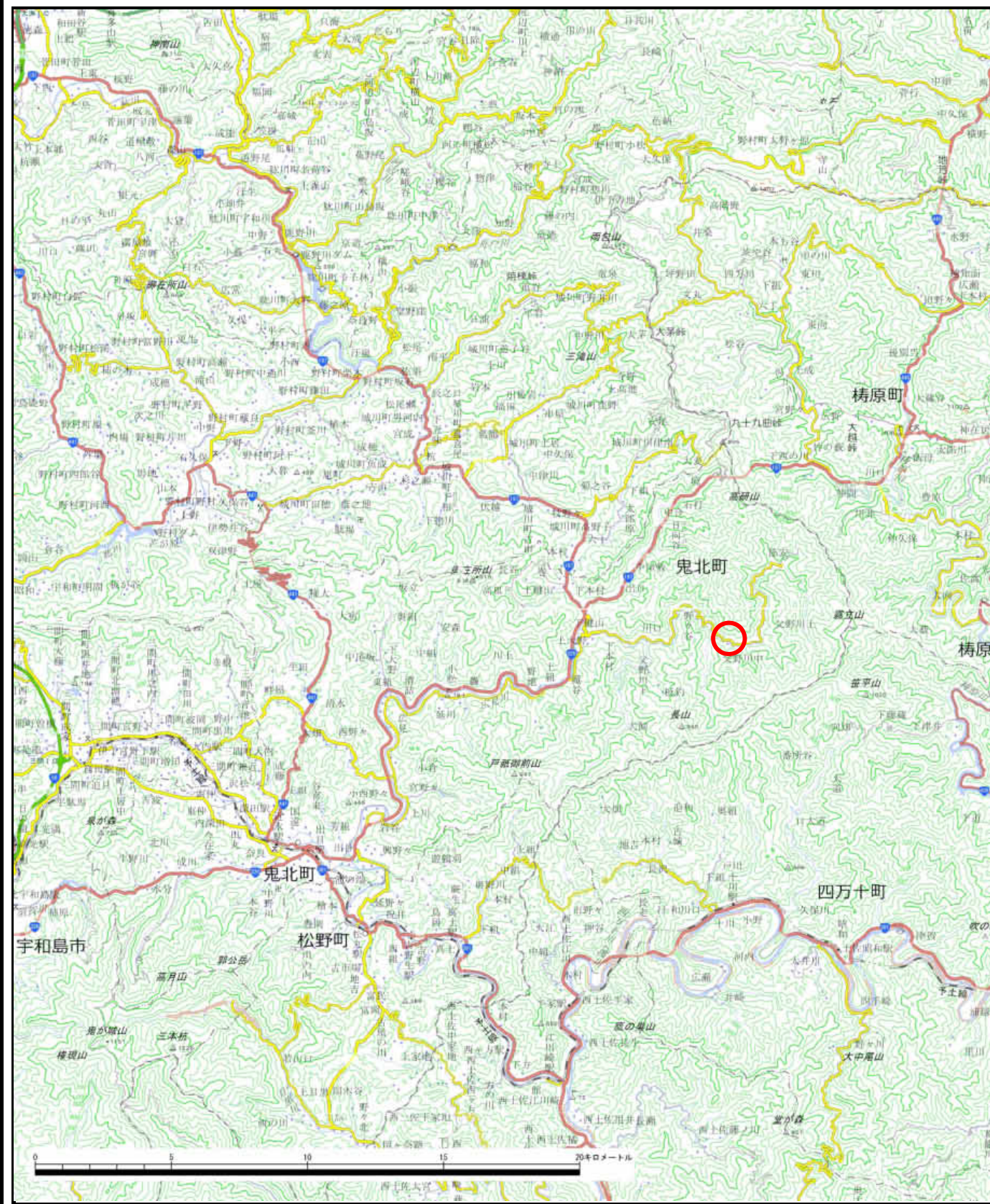


土砂災害警戒区域等の指定の公示に係る図書（その1）

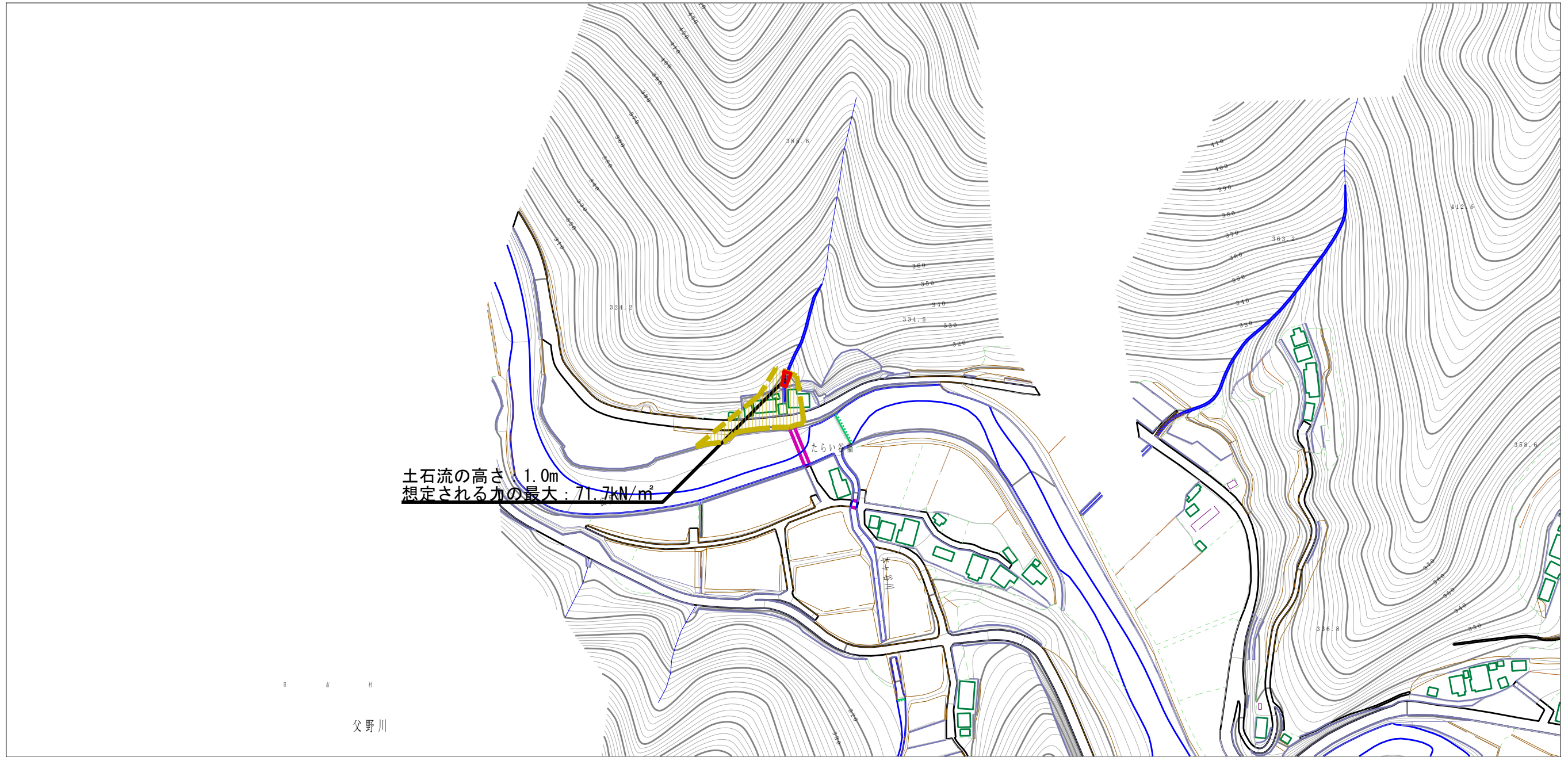


様式-1 (土)
土砂災害警戒区域・土砂災害特別警戒区域 位置図

| | |
|---------|---------------|
| 自然現象の種類 | 土石流 |
| 溪流番号 | 485-2359 |
| 溪流名 | 西宮成川 |
| 所在地 | 北宇和郡鬼北町大字父野川中 |

この地図は、国土地理院長の承認を得て、同院発行の数値地図200000（地図画像）及び数値地図25000（地図画像）を複製したものである。（認証番号 平27情複 第1440号）

土砂災害警戒区域等の指定の公示に係る図書（その2）



0 1 × 100m

様式-2 (土)

土砂災害警戒区域・土砂災害特別警戒区域
区域図

土砂災害防止法施行令第二条の基準に該当する区域

土石流の高さが1mを超える場合、土石等の
移動による力が50kN/m²を超える区域

土石流の高さが1mを超える場合、土石等の
移動による力が50kN/m²以下の区域

それ以外の区域



縮尺
1:2,500

| | | | |
|-------------|-----|------|-------------------|
| 自然現象 の種類 | 土石流 | 溪流番号 | 485-2359 |
| 告示番号 | | 溪流名 | 西宮成川 |
| 告示年月日 | | 所在地 | 北宇和郡鬼北町大字 父野川中 |