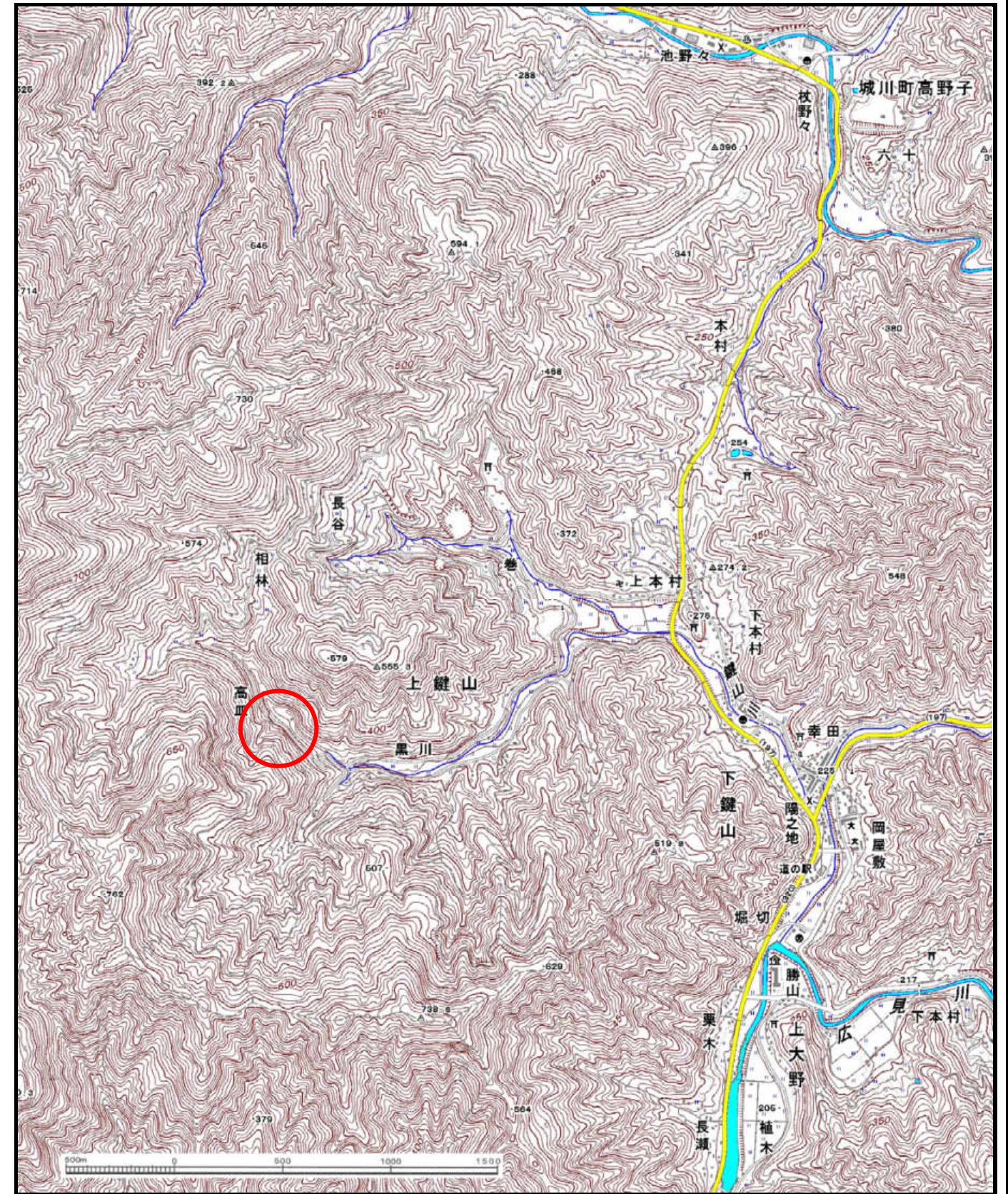
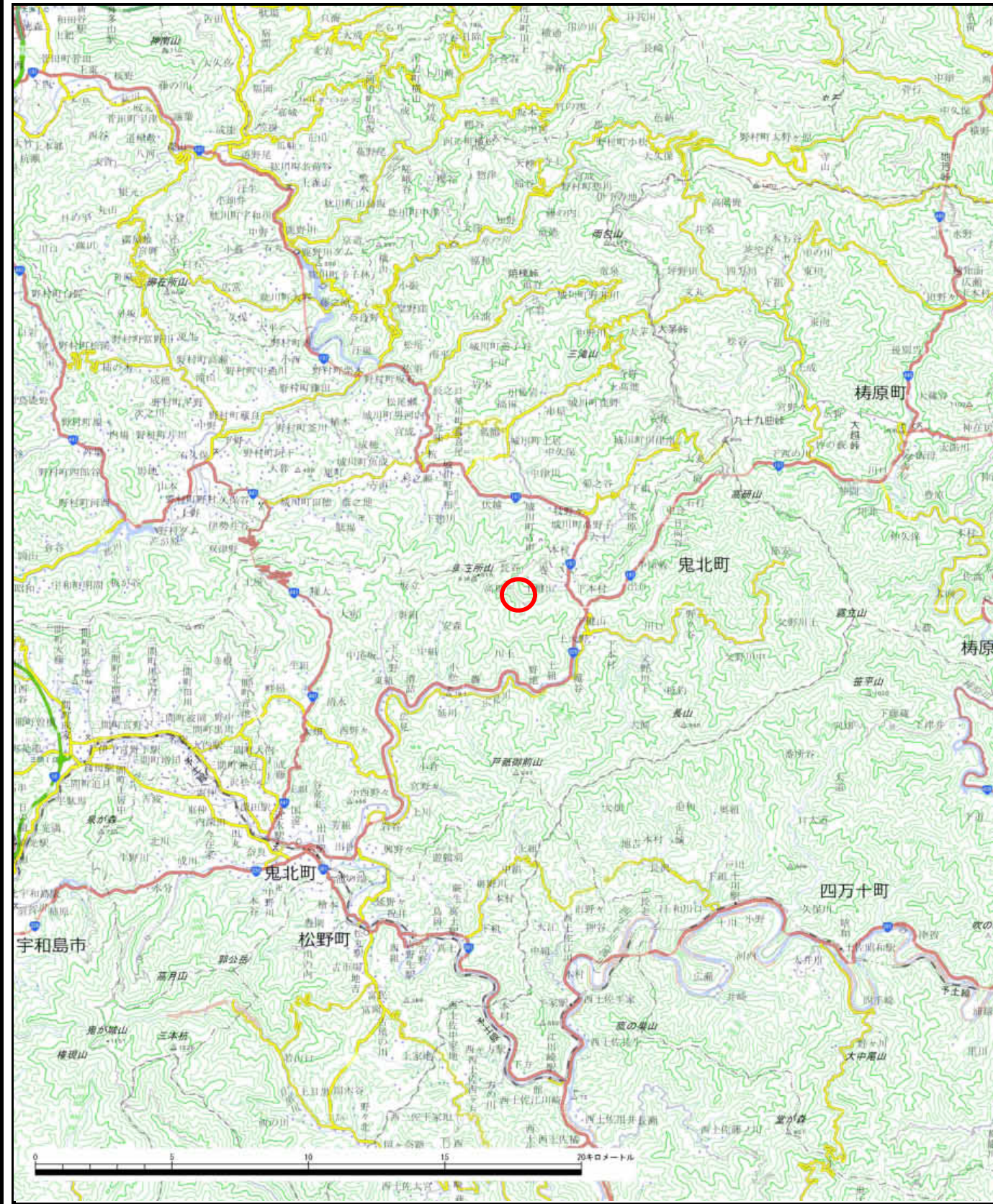


土砂災害警戒区域等の指定の公示に係る図書（その1）



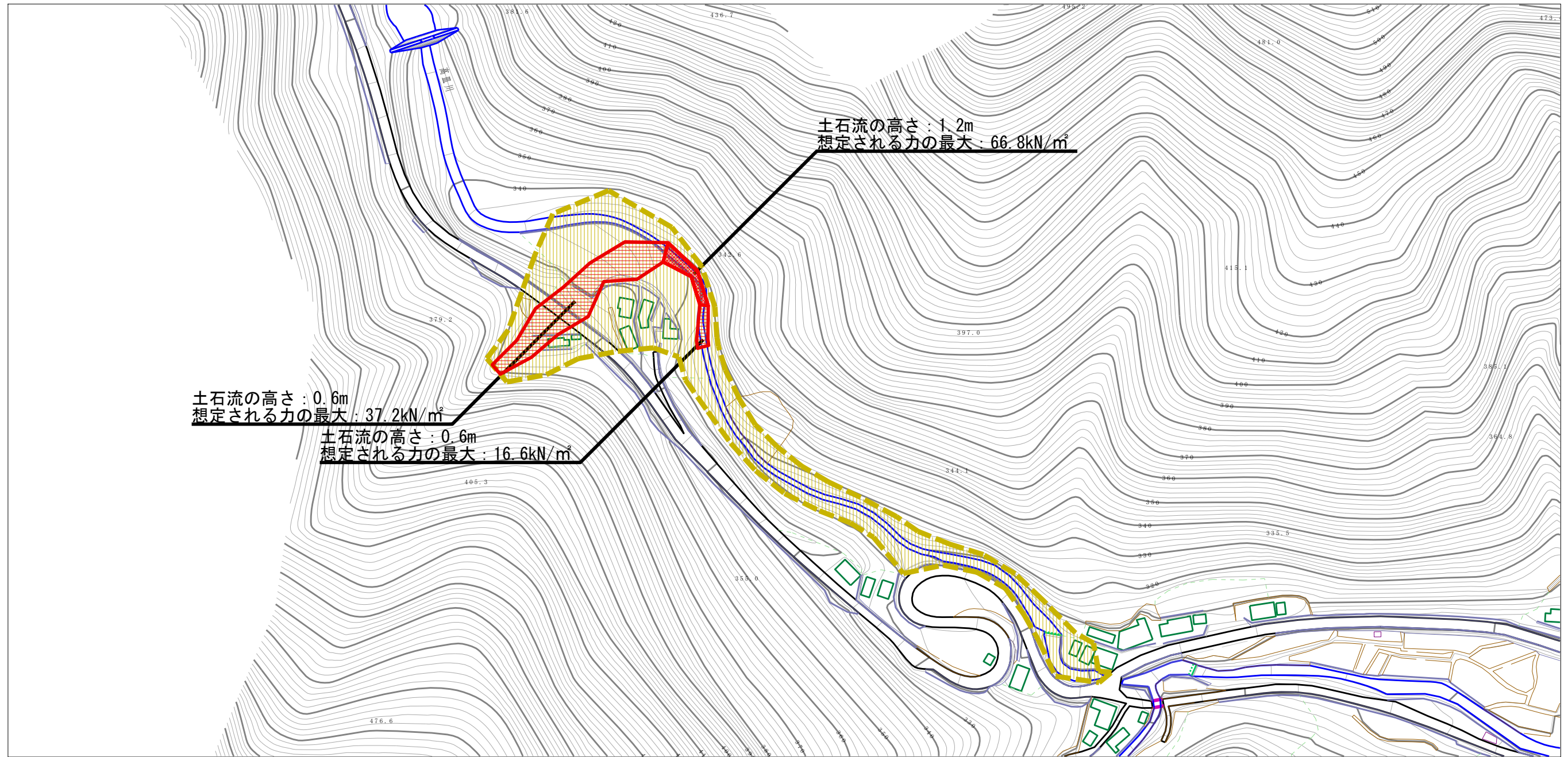
様式-1 (土)  
土砂災害警戒区域・土砂災害特別警戒区域 位置図

自然現象の種類	土石流
溪流番号	485-2335
溪流名	上高皿川
所在地	北宇和郡鬼北町大字上鍵山

この地図は、国土地理院長の承認を得て、同院発行の数値地図200000（地図画像）及び数値地図25000（地図画像）を複製したものである。（認証番号 平27情複 第1440号）



土砂災害警戒区域等の指定の公示に係る図書（その2）



土石流の高さ：0.6m  
想定される力の最大：37.2kN/m<sup>2</sup>

土石流の高さ：0.6m  
想定される力の最大：16.6kN/m<sup>2</sup>

土石流の高さ：1.2m  
想定される力の最大：66.8kN/m<sup>2</sup>

0 1 × 100m

様式-2（土）

土砂災害警戒区域・土砂災害特別警戒区域  
区域図

土砂災害防止法施行令第二条の基準に該当する区域



自然現象  
の種類

土石流

溪流番号

485-2335

土石流の高さが1mを超える場合、土石等の  
移動による力が50kN/m<sup>2</sup>を超える区域



縮尺  
1:2,500

告示番号

溪流名

上高皿川

土石流の高さが1mを超える場合、土石等の  
移動による力が50kN/m<sup>2</sup>以下の区域



告示年月日

所在地

北宇和郡鬼北町大字上鍵山

それ以外の区域

