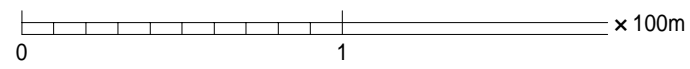
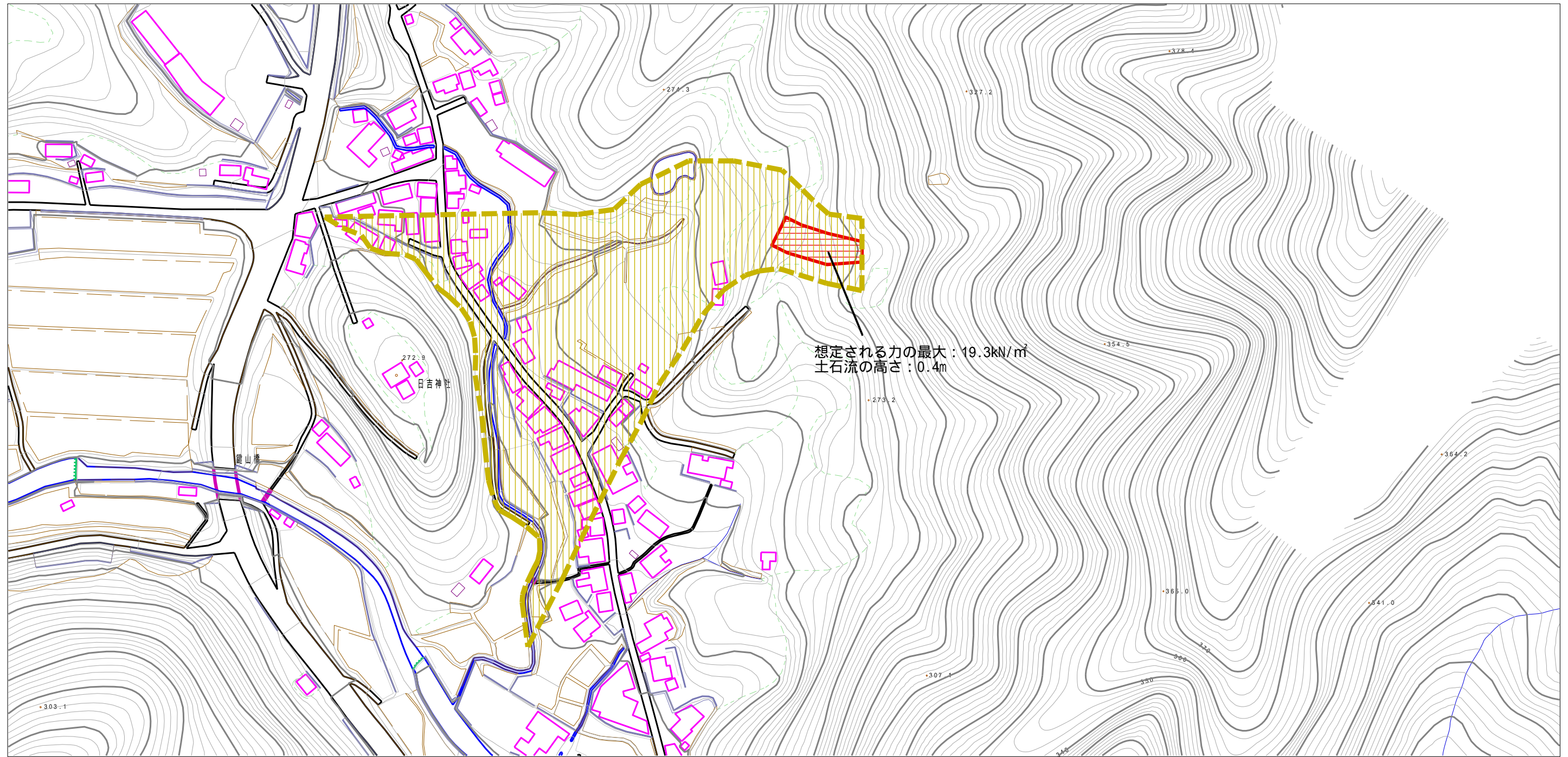


土砂災害警戒区域等の指定の公示に係る図書（その2）



様式 - 2 (土)

土砂災害警戒区域・土砂災害特別警戒区域
区域図

| | |
|-------------------------|--|
| 土砂災害防止法施行令第二条の基準に該当する区域 | |
| 土砂災害防止法施行令第三条の基準に該当する区域 | |
| その他の区域 | |

N
縮尺
1:2,500

| | | | |
|---------|-------------|------|------------------|
| 自然現象の種類 | 土石流 | 溪流番号 | 485-1556 |
| 告示番号 | 愛媛県告示第1766号 | 溪流名 | 北下本村川 |
| 告示年月日 | 平成17年9月26日 | 所在地 | 北宇和郡鬼北町 大字上鍵山 |