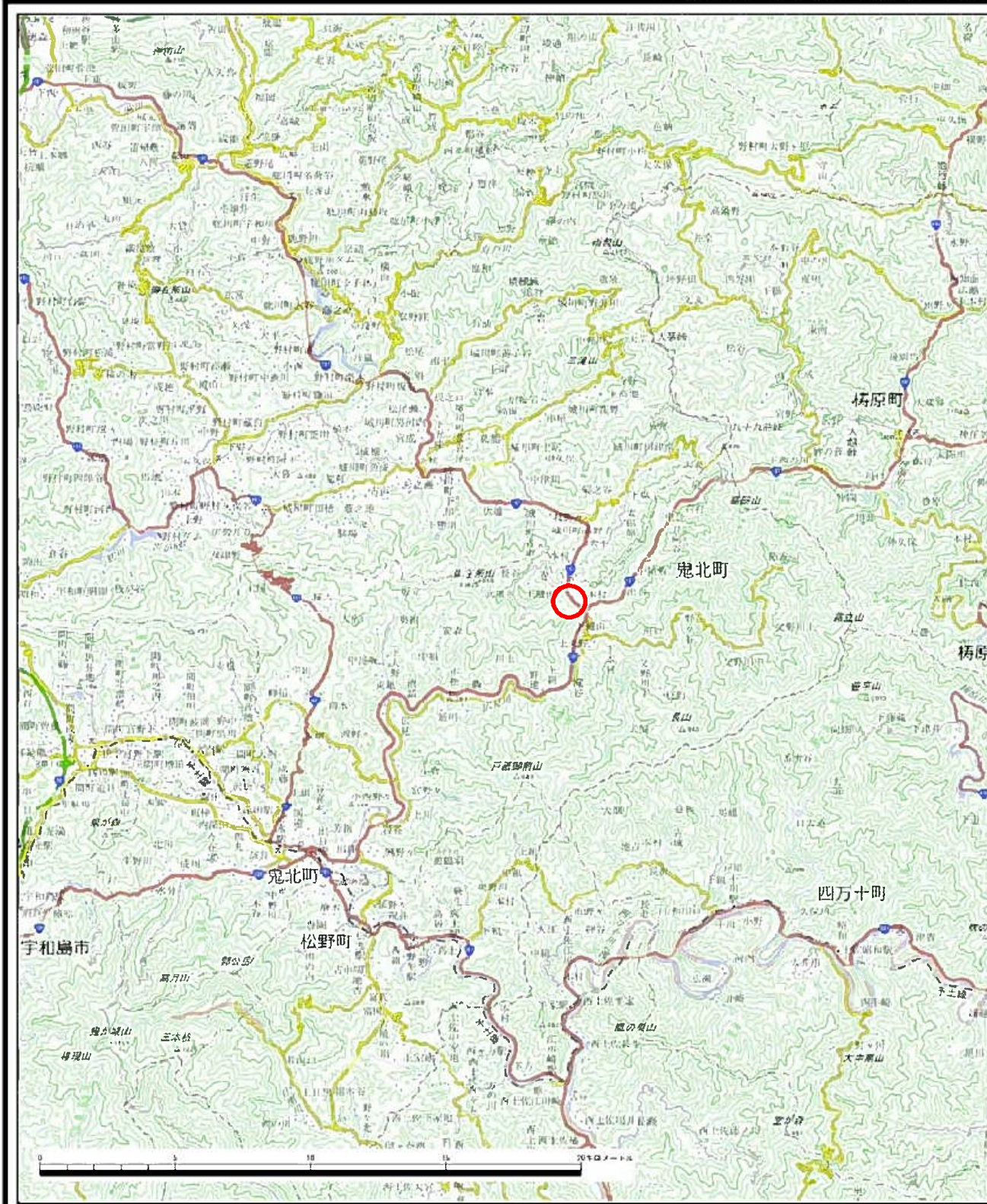
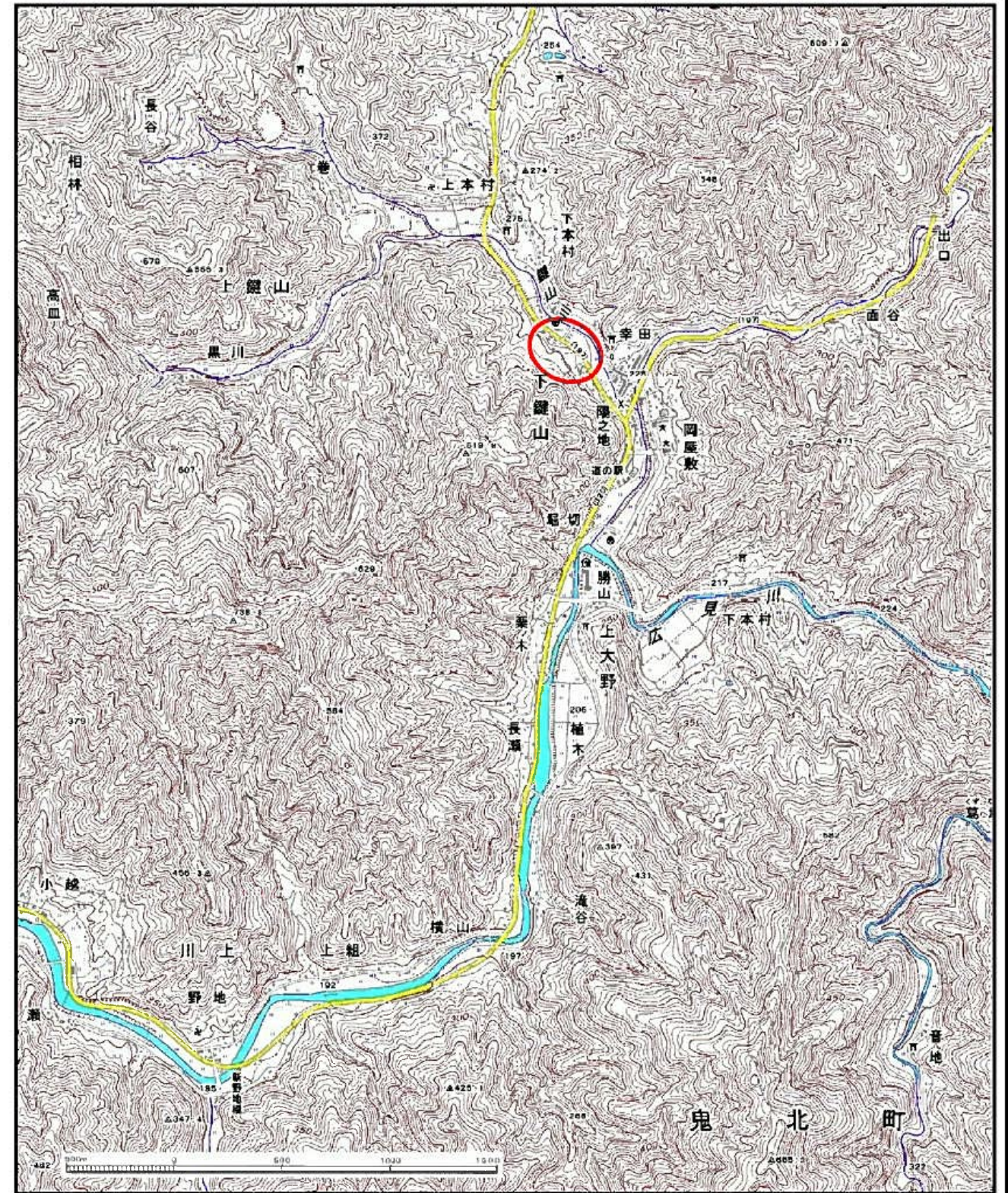


土砂災害警戒区域等の指定の公示に係る図書（その1）



(1/200,000)



(1/25,000)

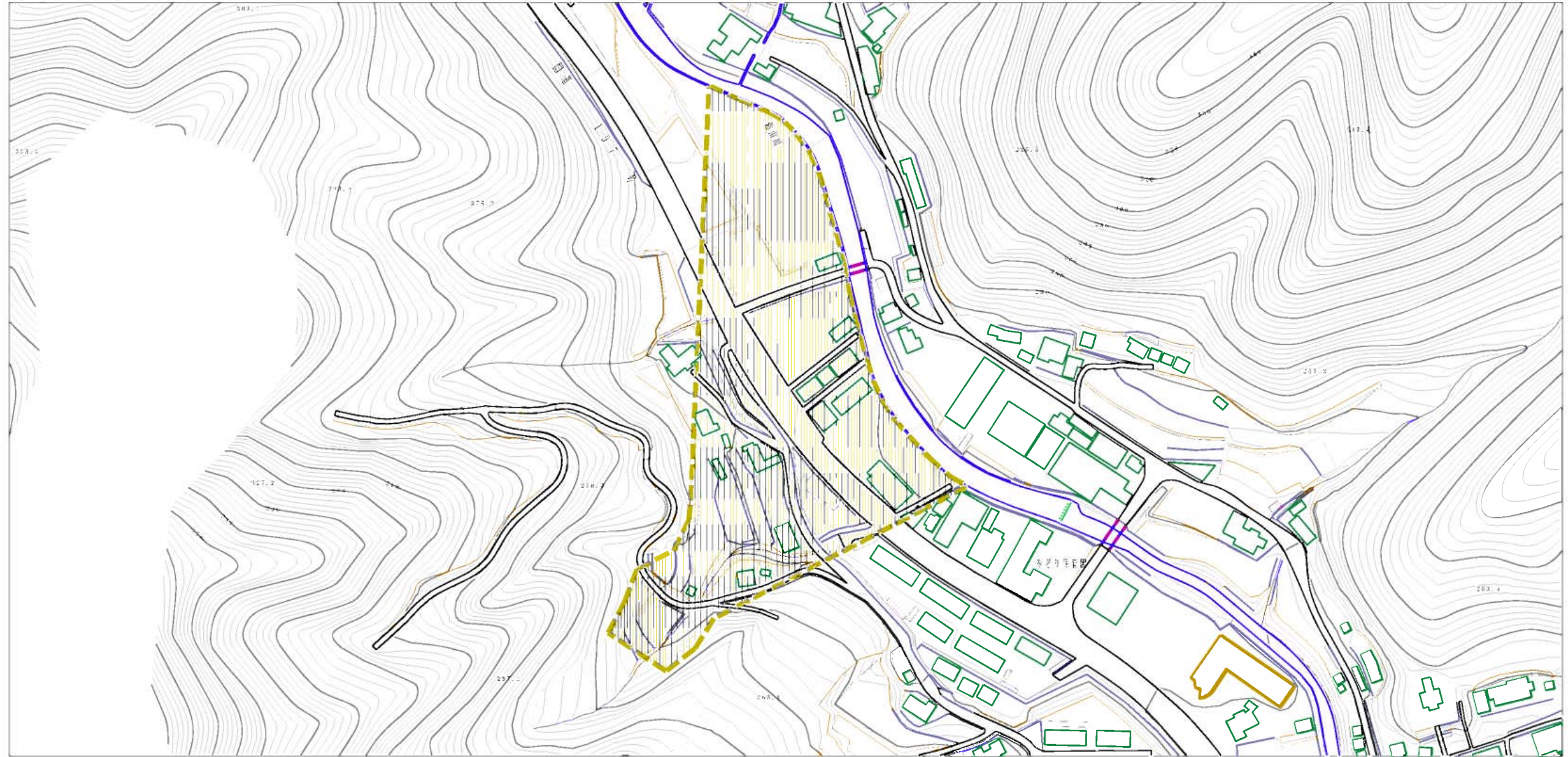
様式-1(土)  
土砂災害警戒区域・土砂災害特別警戒区域 位置図

自然現象の種類	土石流
渓流番号	485-1549
渓流名	中下鍵山川
所在地	北宇和郡鬼北町下鍵山・上鍵山

この地図は、国土地理院長の承認を得て、同院発行の数値地図20000（地図画像）及び数値地図25000（地図画像）を複製したものである。（認証番号 平27情複 第1440号）



土砂災害警戒区域等の指定の公示に係る図書（その2）



様式-2（土） 土砂災害警戒区域・土砂災害特別警戒区域 区域図	土砂災害防止法施行令第2条の基準に該当する区域		縮尺 1:2,500	自然現象の種類	土石流	溪流番号	485-1549
	土砂災害防止法施行令第3条の基準に該当する区域			告示番号	愛媛県告示第176号	溪流名	中下鍵山川
	土砂災害防止法施行令第3条の基準に該当する区域			告示年月日	令和2年2月28日	所在地	北宇和郡鬼北町下鍵山・上鍵山
	それ以外の区域						