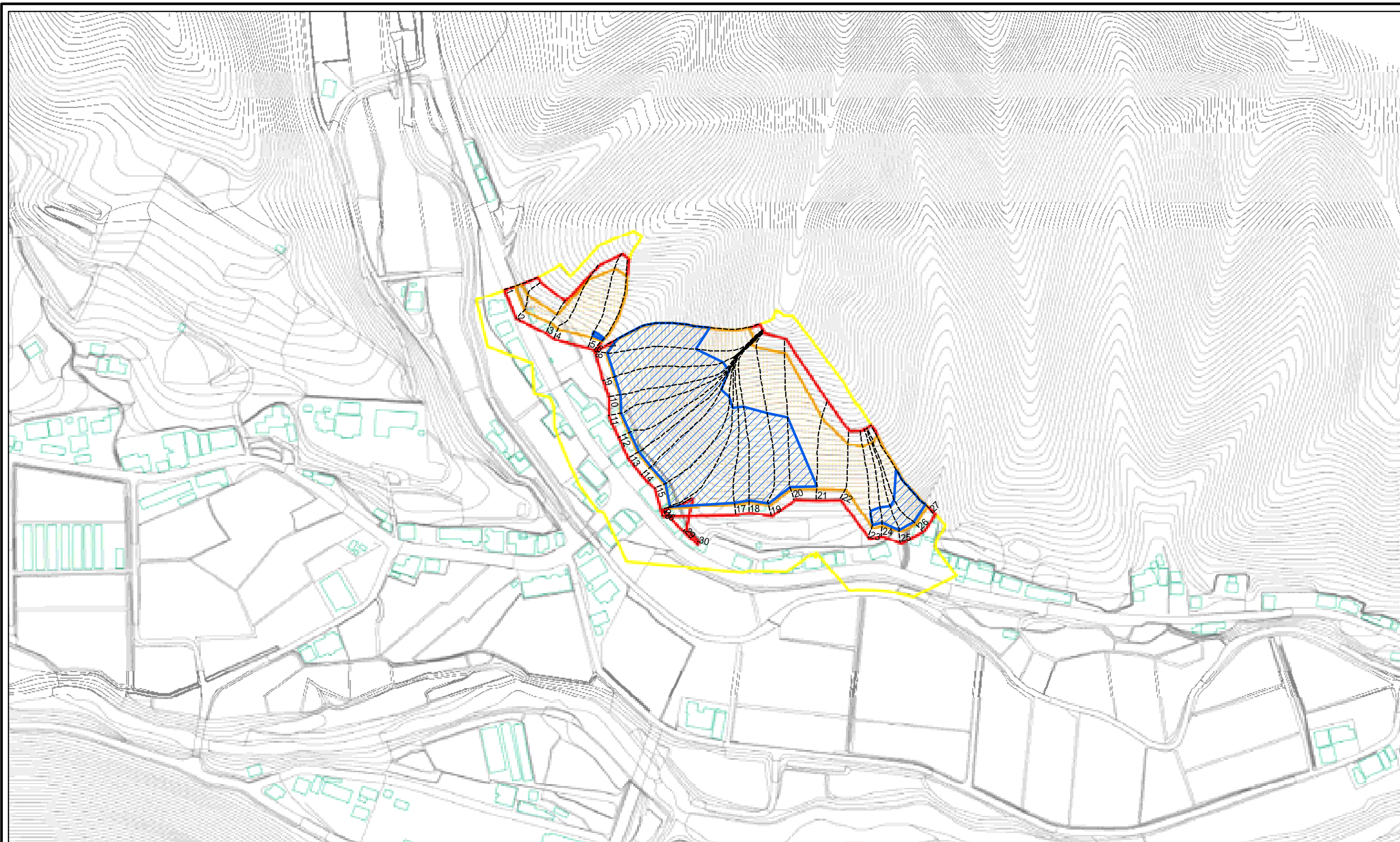


土砂災害警戒区域等の指定の公示に係る図書(その2)



0 25 50 100
m

様式 - 2 (急)
土砂災害警戒区域・土砂災害特別警戒区域
区域図

土砂災害防止法施行令第二条の基準に該当する区域	+
土砂災害防止法施行令第三条の基準に該当する区域	縮尺
それ以外の区域	1:2,500

自然現象の種類	急傾斜地の崩壊	箇所番号	484- -2626(1)
告示番号	愛媛県告示第617号	箇所名	中央
告示年月日	平成17年3月22日	所在地	北宇和郡松野町目黒

自然現象の種類	急傾斜地の崩壊	箇所番号	484- -2626(1)
告示番号	愛媛県告示第617号	箇所名	中央
告示年月日	平成17年3月22日	所在地	北宇和郡松野町目黒