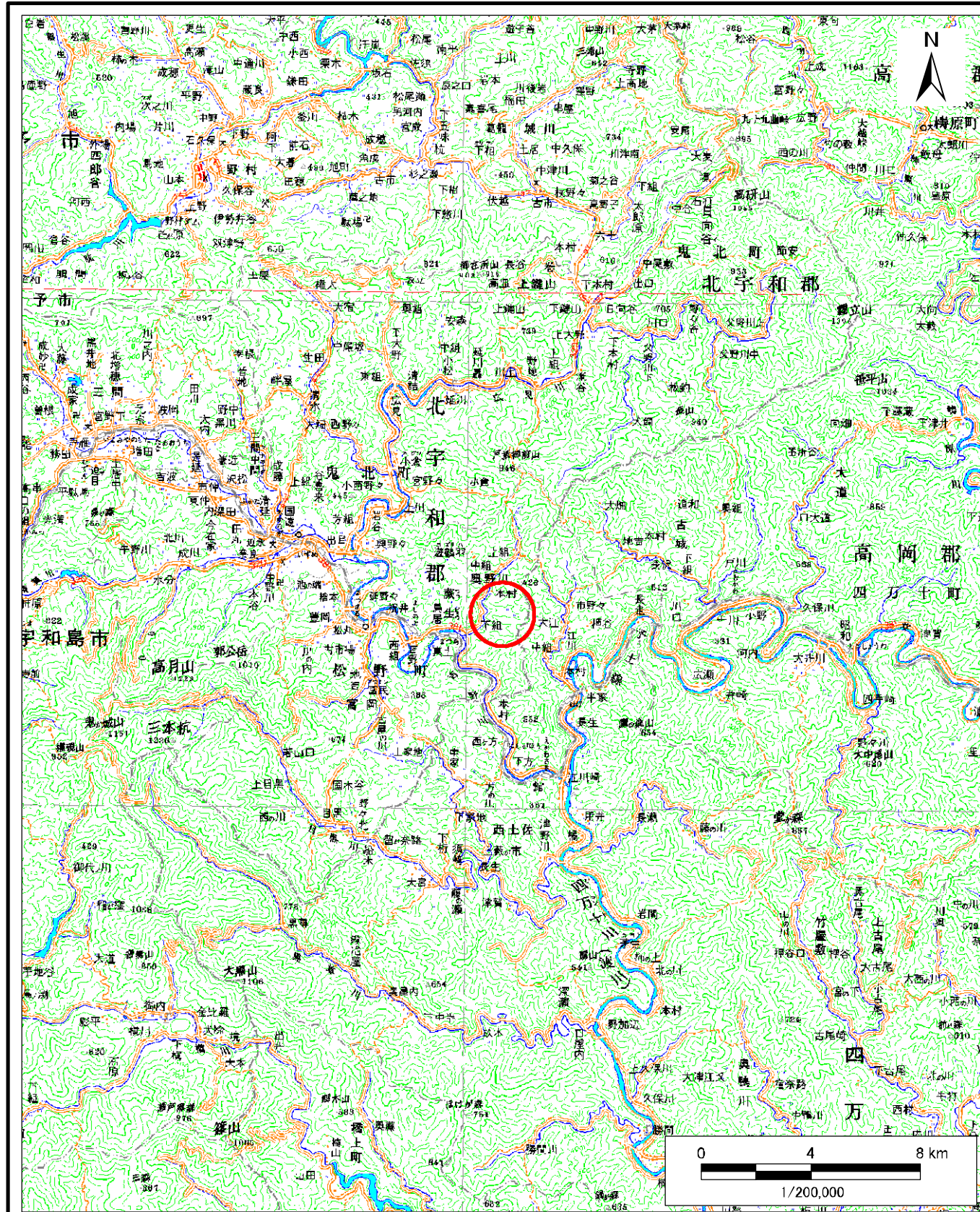
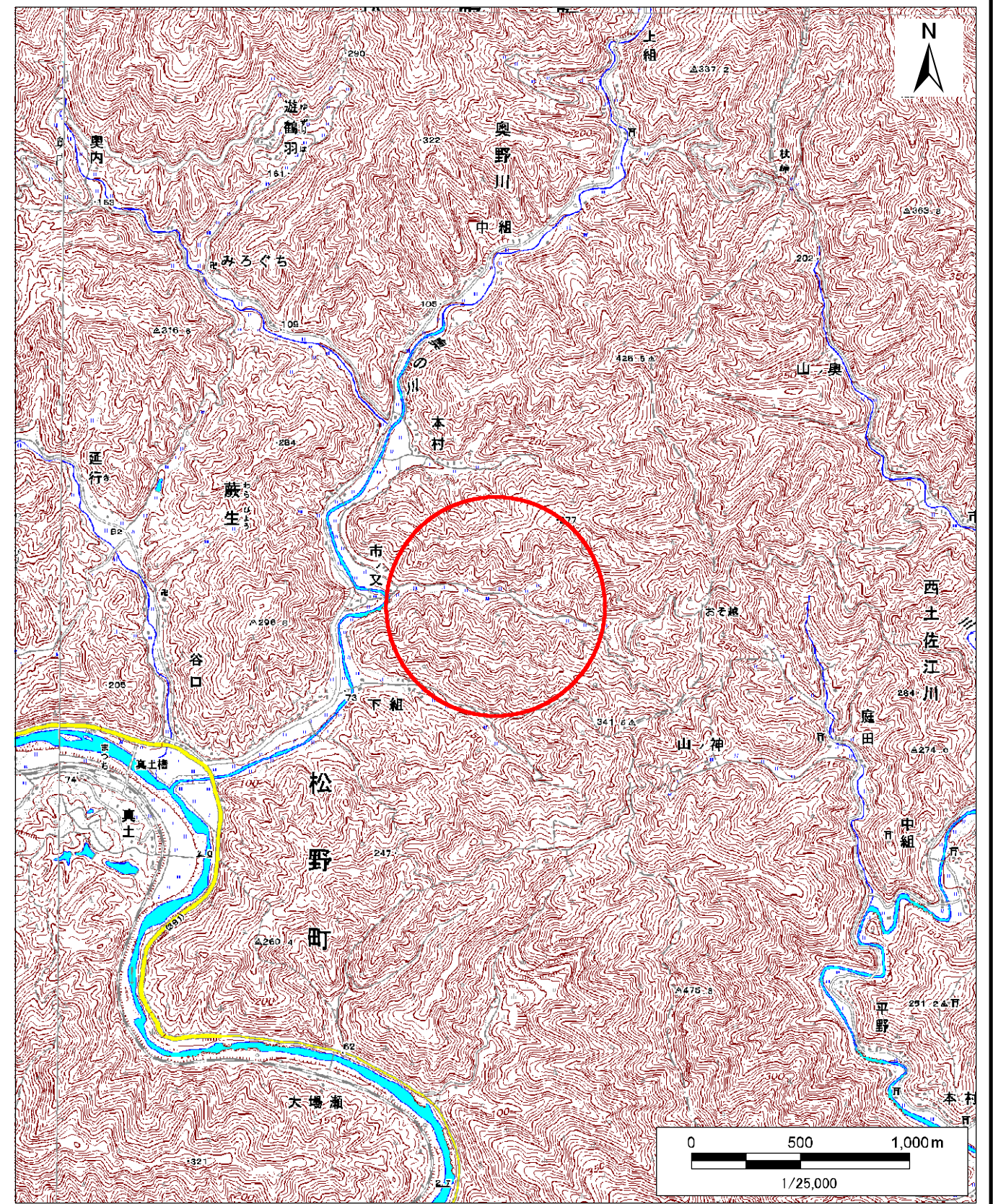


# 土砂災害警戒区域等の指定の公示に係る図書(その1)



(1/200,000)



(1/25,000)

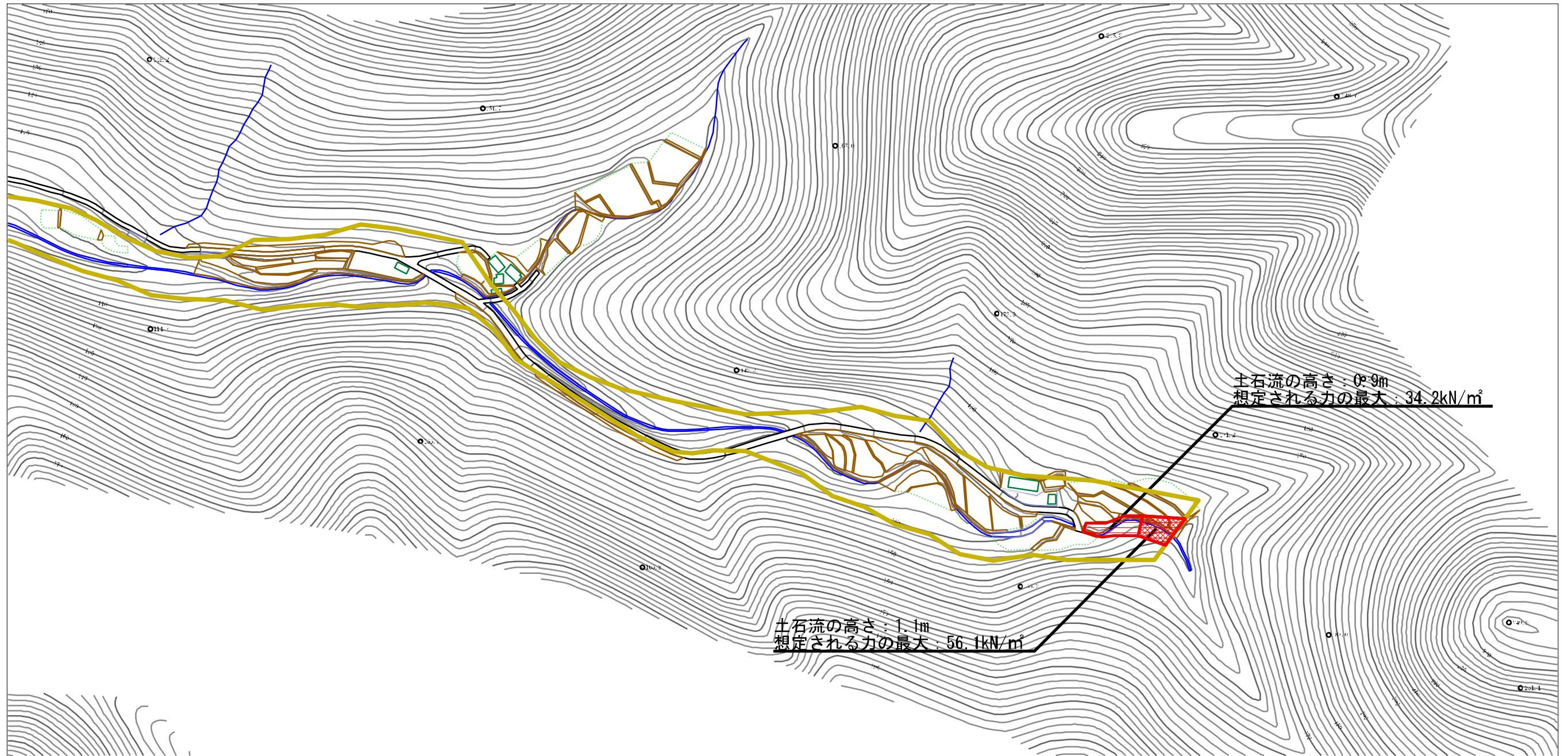
様式-1(土)  
土砂災害警戒区域・土砂災害特別警戒区域  
位置図

自然現象の種類	土石流
溪流番号	484-2330
溪流名	大内の又川
所在地	北宇和郡松野町奥野川

この地図は、国土地理院長の承認を得て、同院発行の数値地図20000(地図画像)及び数値地図25000(地図画像)を複製したものである。(承認番号 令元四複、第20号)



土砂災害警戒区域等の指定の公示に係る図書（その2）



0 1 × 100m

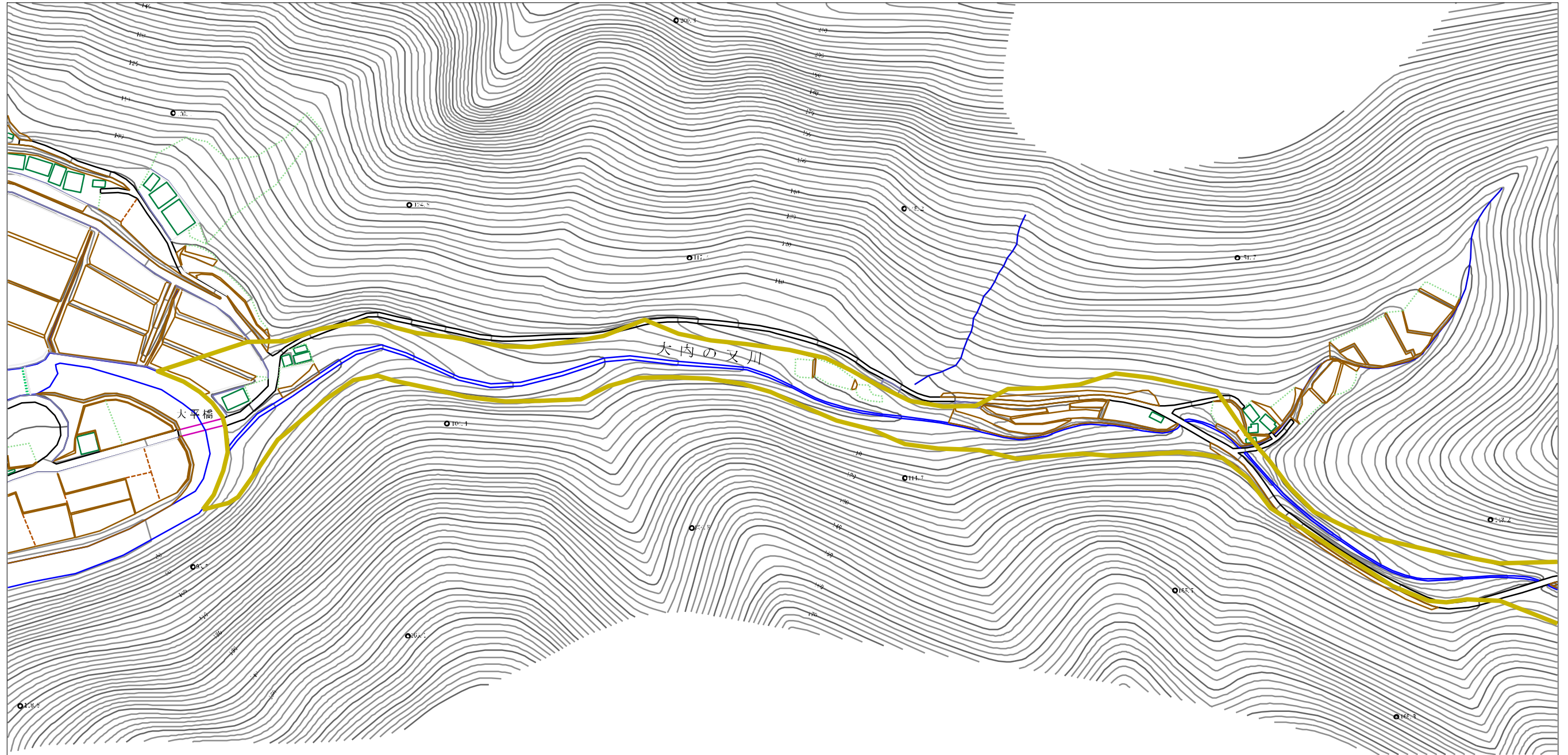
様式-2（土）

土砂災害警戒区域・土砂災害特別警戒区域  
区域図

土砂災害防止法施行令第2条の基準に該当する区域		N 縮尺 1:2,500	自然現象 の種類	土石流	溪流番号	484-2330
土砂災害防止法施行令第3条の基準に該当する区域			告示番号	<b>未指定</b>	溪流名	大内の又川
それ以外の区域			告示年月日		所在地	北宇和郡松野町奥野川



土砂災害警戒区域等の指定の公示に係る図書（その2）



0 1 × 100m

様式-2（土）

土砂災害警戒区域・土砂災害特別警戒区域  
区域図

土砂災害防止法施行令第2条の基礎に該当する区域		N 縮尺 1:2,500	自然現象 の種類	土石流	溪流番号	484-2330
土砂災害防止法施行令第3条の基準に該当する区域			告示番号	未指定	溪流名	大内の又川
土砂災害防止法施行令第3条の基準に該当する区域			告示年月日		所在地	北宇和郡松野町奥野川
それ以外の区域						