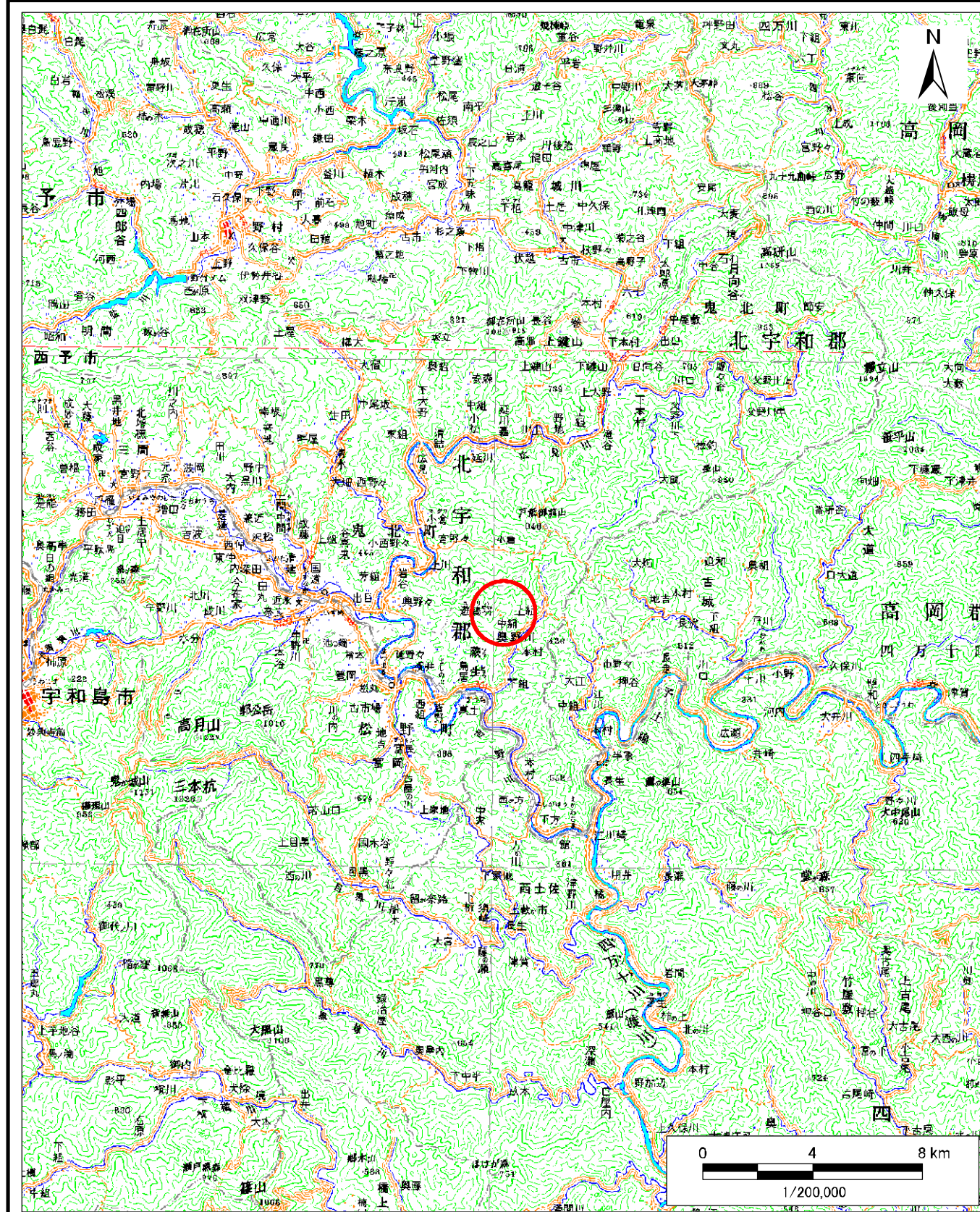
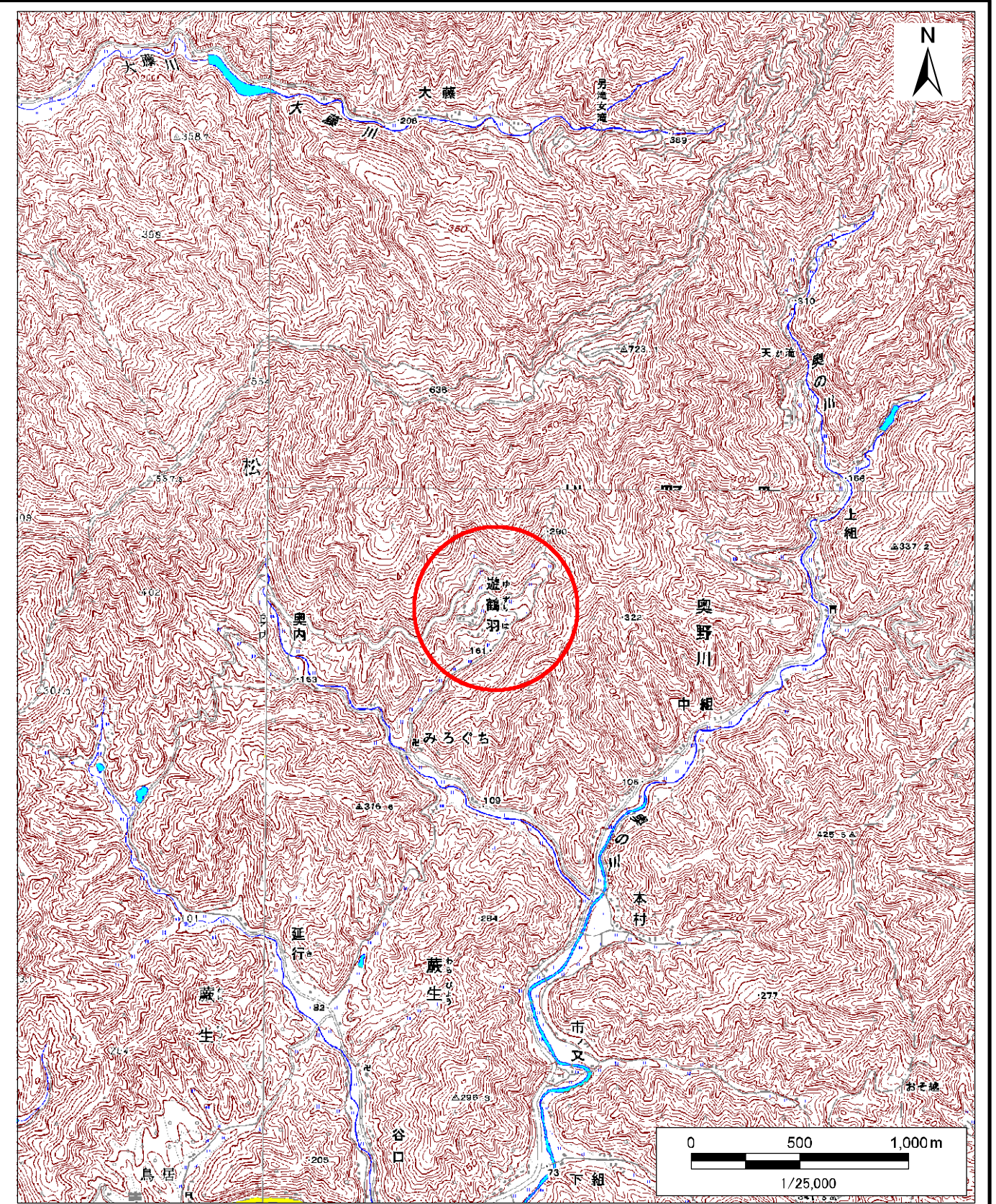


# 土砂災害警戒区域等の指定の公示に係る図書(その1)



(1/200,000)



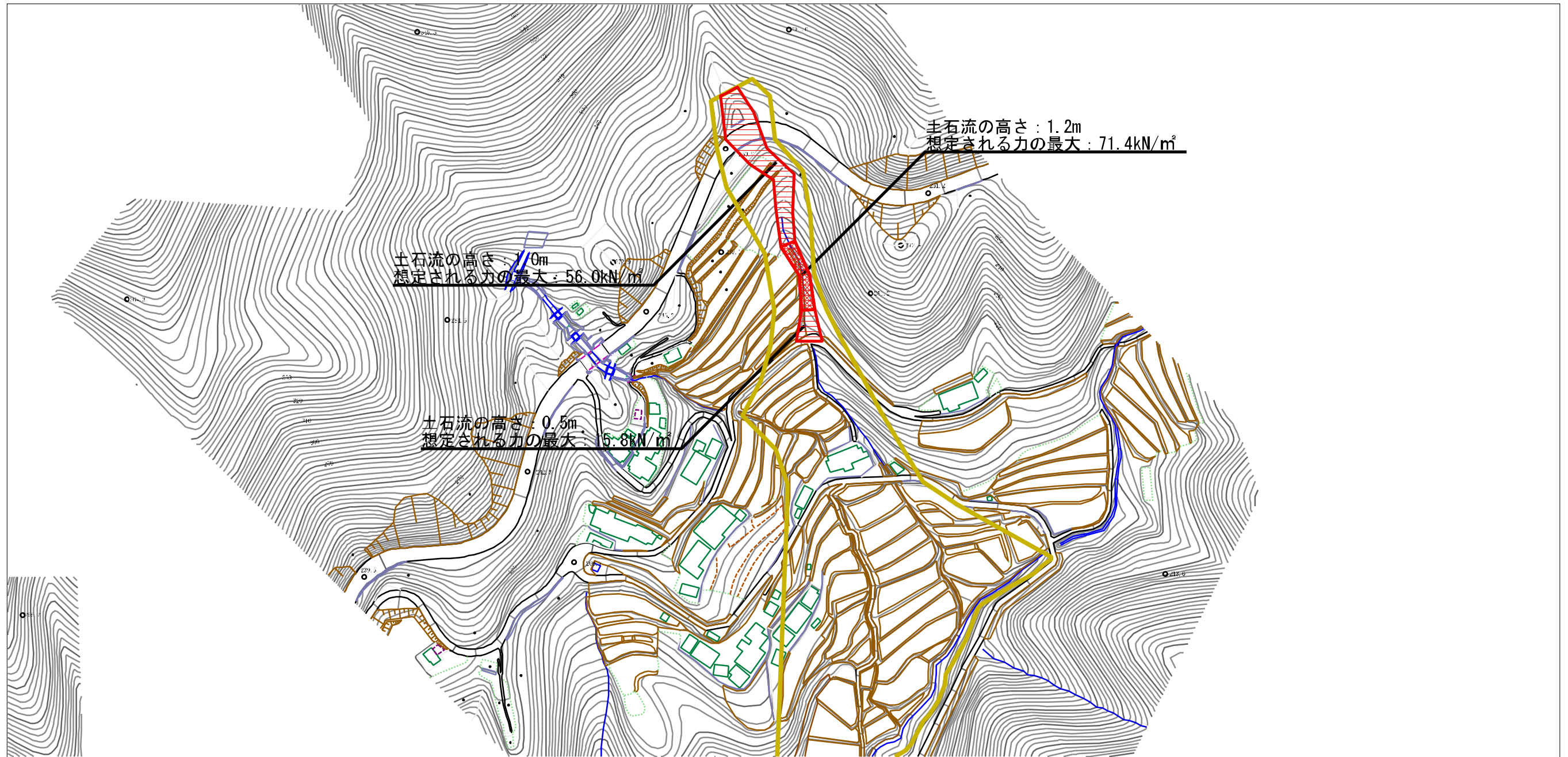
(1/25,000)

様式-1(土)  
土砂災害警戒区域・土砂災害特別警戒区域  
位置図

自然現象の種類	土石流
溪流番号	484-2320
溪流名	中西谷川
所在地	北宇和郡松野町蕨生

この地図は、国土地理院長の承認を得て、同院発行の数値地図20000(地図画像)及び数値地図25000(地図画像)を複製したものである。(承認番号 令元四複、第20号)

土砂災害警戒区域等の指定の公示に係る図書（その2）

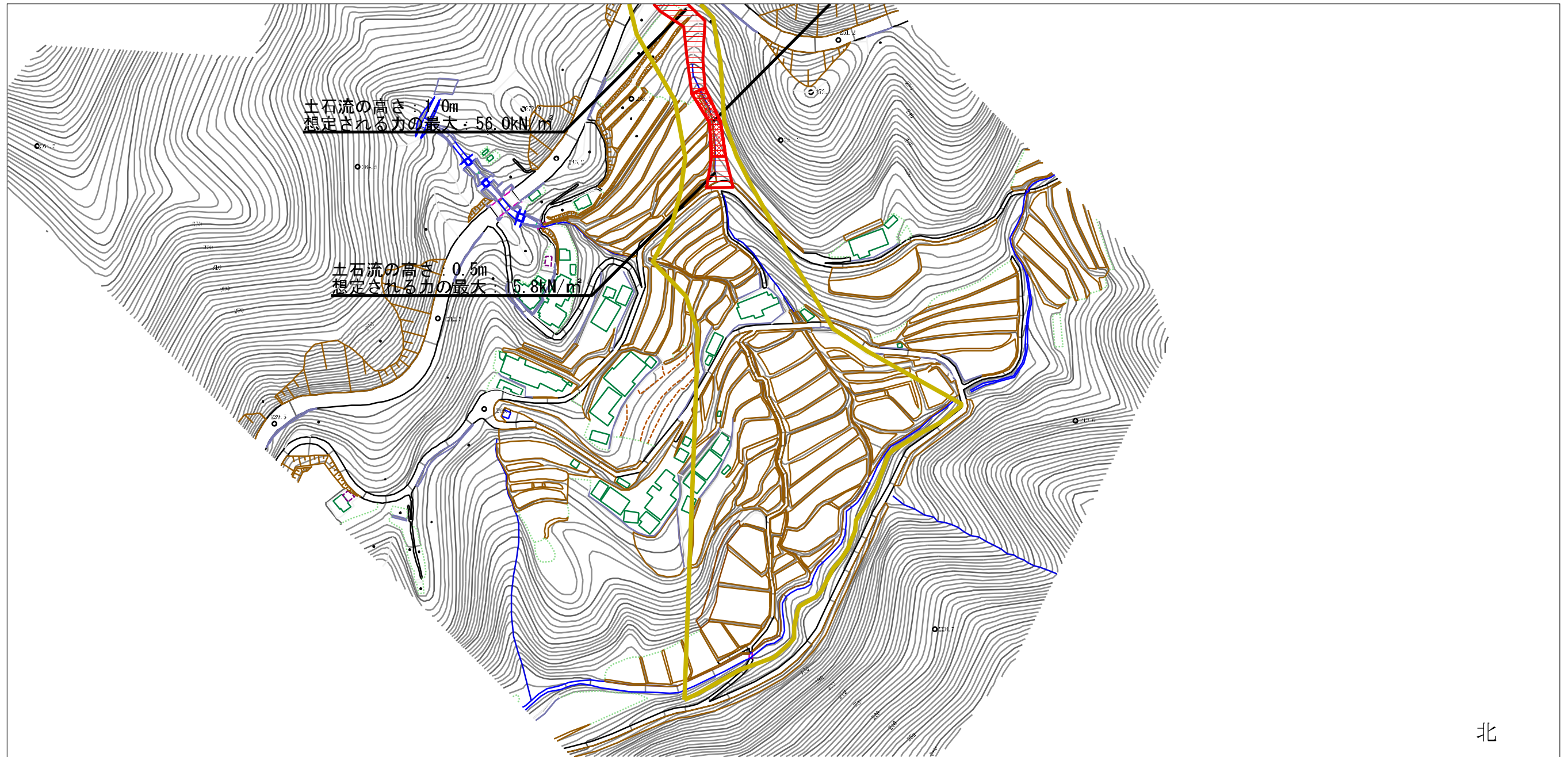


様式-2（土）

土砂災害警戒区域・土砂災害特別警戒区域  
区域図

土砂災害防止法施行令第2条の基準に該当する区域		N 縮尺 1:2,500	自然現象 の種類	土石流	溪流番号	484-2320
土砂災害防止法施行令第3条の基準に該当する区域			告示番号	未指定	溪流名	中西谷川
土砂災害防止法施行令第3条の基準に該当する区域		告示年月日	所在地		北宇和郡松野町蔵生	
それ以外の区域						

土砂災害警戒区域等の指定の公示に係る図書（その2）



北



様式-2 (土) 土砂災害警戒区域・土砂災害特別警戒区域 区域図	土砂災害防止法施行令第2条の基準に該当する区域		N 縮尺 1:2,500	自然現象 の種類	土石流	溪流番号	484-2320
	土砂災害防止法施行令第3条の基準に該当する区域			告示番号	未指定	溪流名	中西谷川
	土石流の高さが1mを超える場合、土石等の 移動による力が50kN/mを越える区域			告示年月日		所在地	北宇和郡松野町蔵生
	土石流の高さが1mを超える場合、土石等の 移動による力が50kN/m以下の区域						
	それ以外の区域						