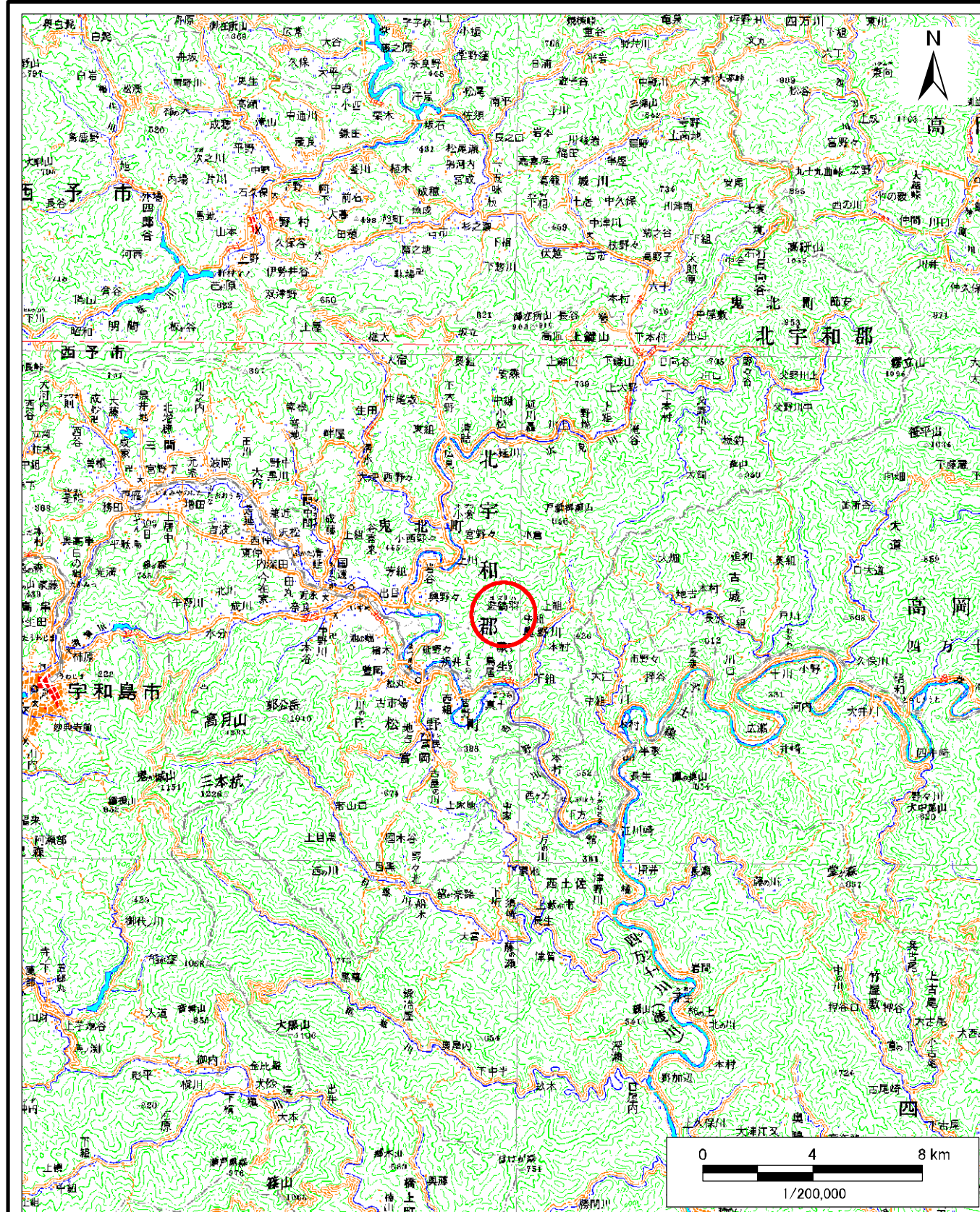
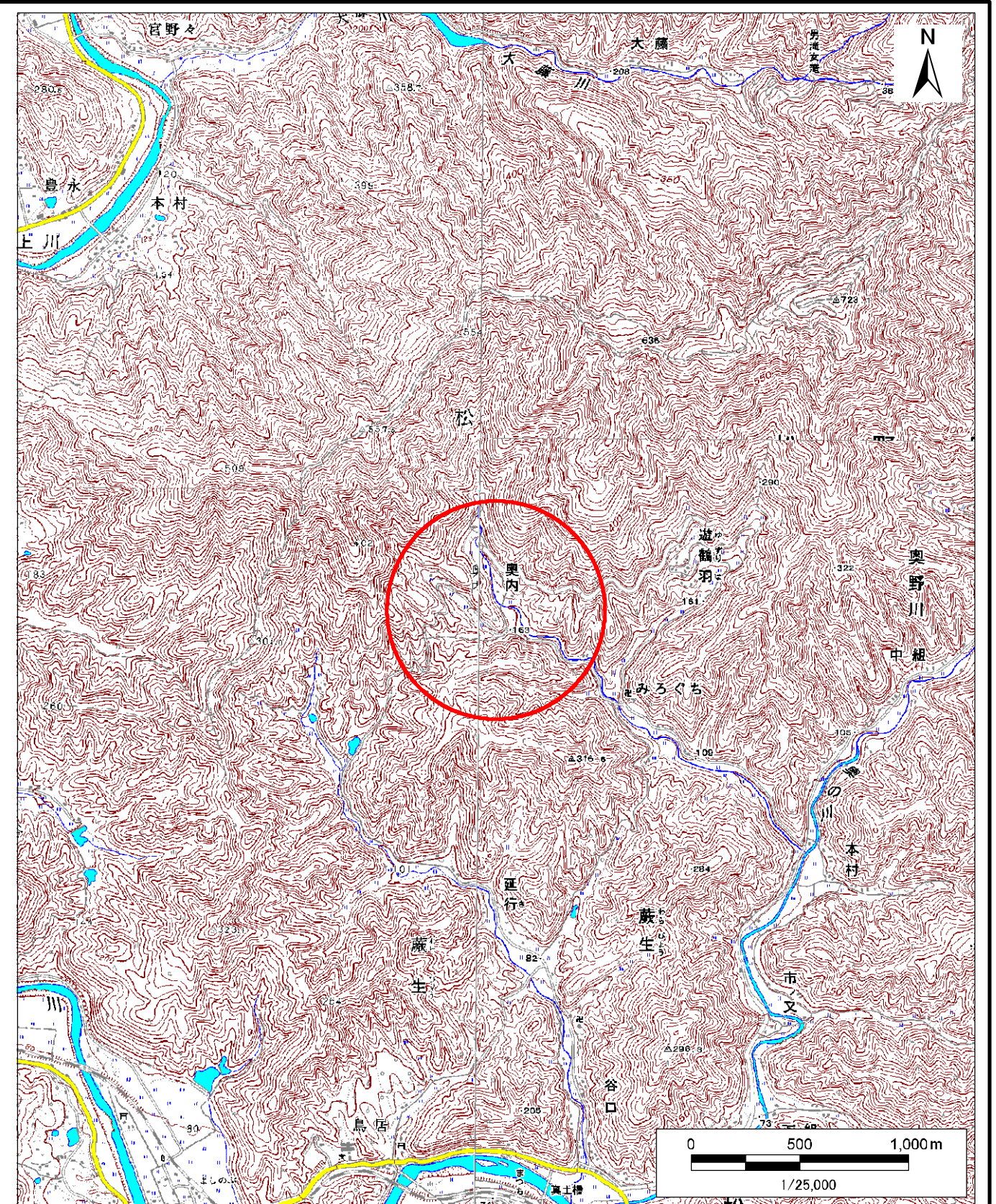


土砂災害警戒区域等の指定の公示に係る図書(その1)



(1/200,000)



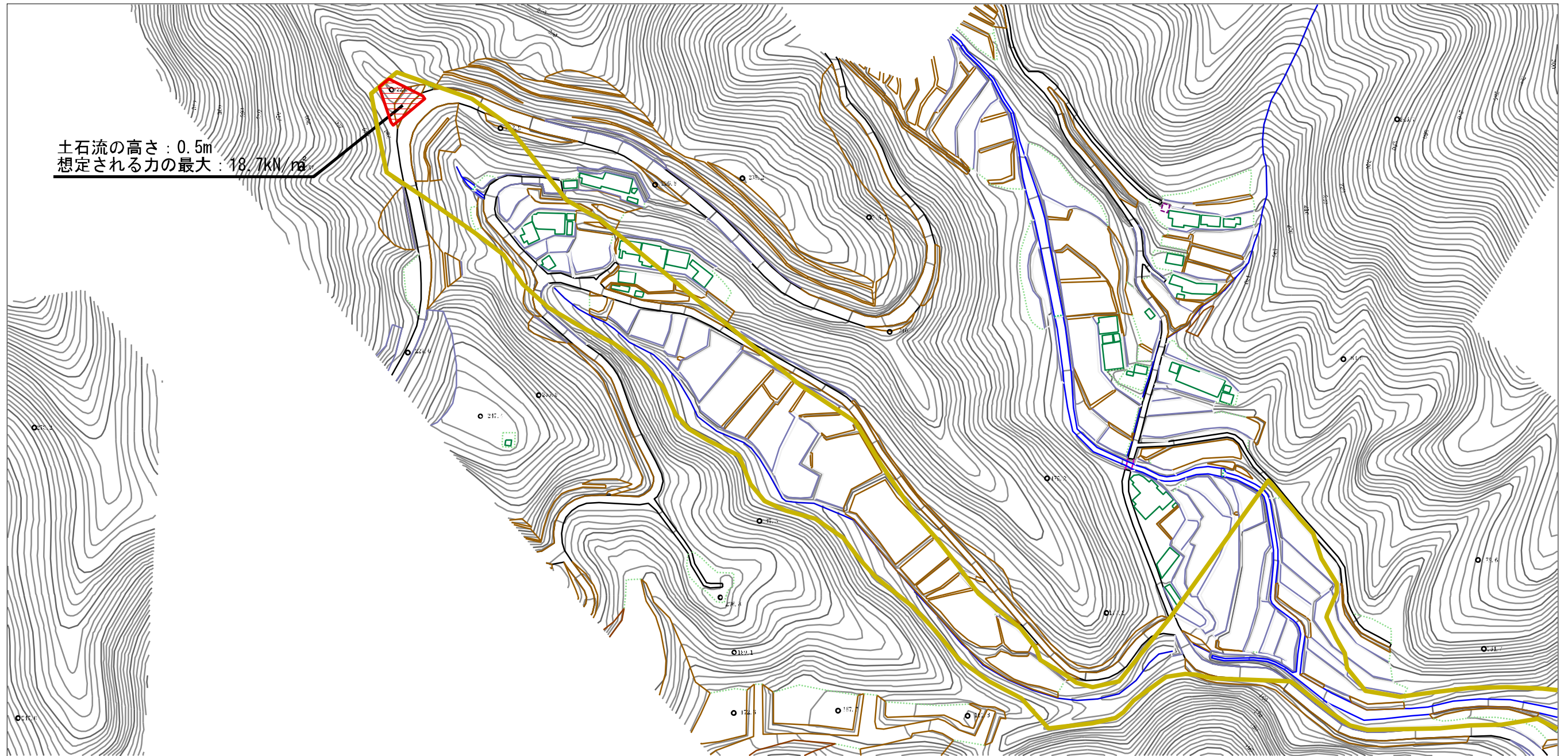
(1/25,000)

様式-1(土)
土砂災害警戒区域・土砂災害特別警戒区域
位置図

自然現象の種類	土石流
溪流番号	484-2317
溪流名	大久保川
所在地	北宇和郡松野町蕨生

この地図は、国土地理院長の承認を得て、同院発行の数値地図20000(地図画像)及び数値地図25000(地図画像)を複製したものである。(承認番号 令元四複、第20号)

土砂災害警戒区域等の指定の公示に係る図書（その2）

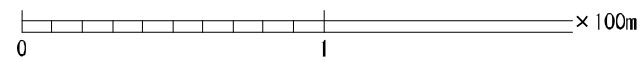
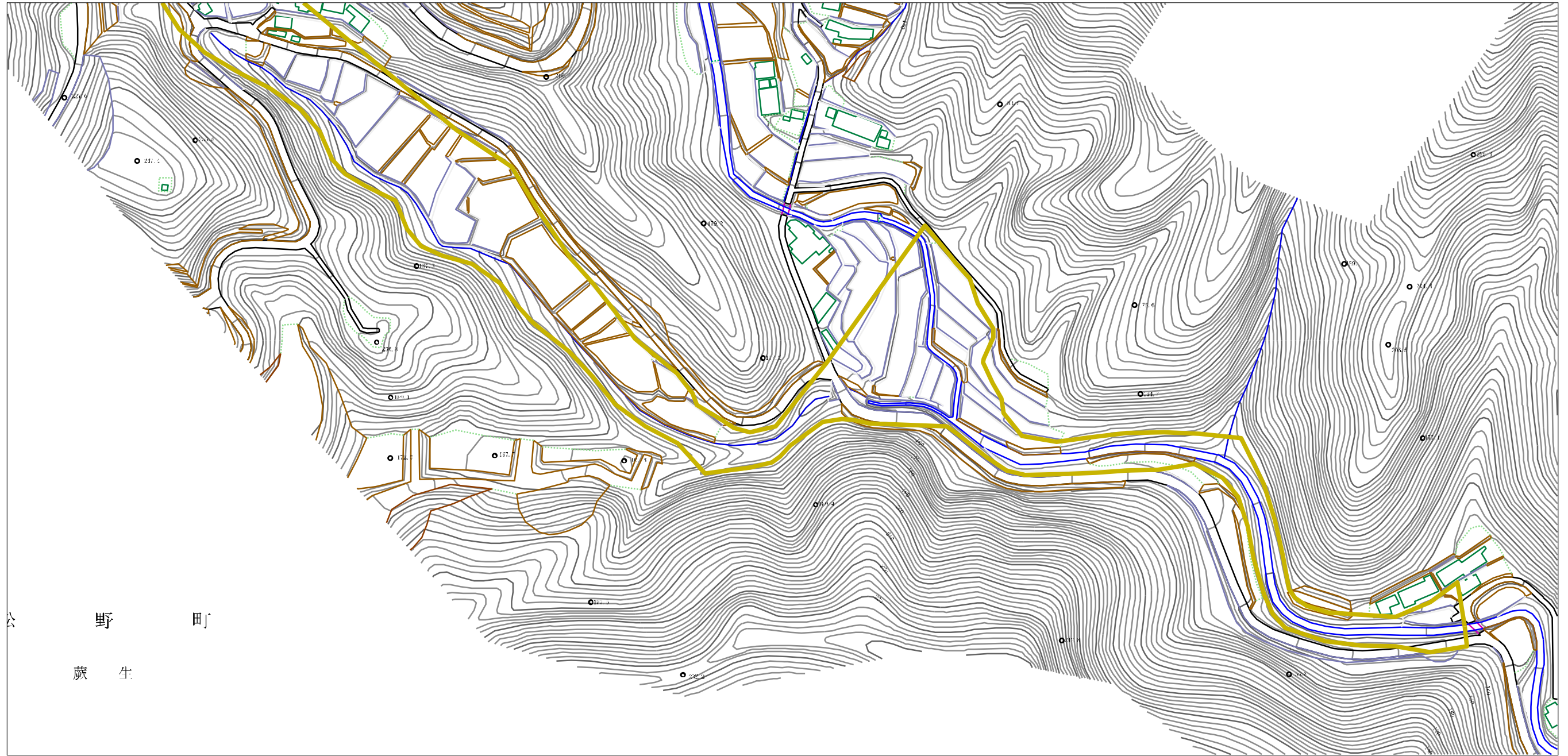


土石流の高さ：0.5m
 想定される力の最大：18.7kN/m²

0 100m

様式-2（土） 土砂災害警戒区域・土砂災害特別警戒区域 区域図	土砂災害防止法施行令第2条の基礎に該当する区域		N 縮尺 1:2,500	自然現象の種類	土石流	溪流番号	484-2317
	土砂災害防止法施行令第3条の基準に該当する区域			告示番号	未指定	溪流名	大久保川
	それ以外の区域			告示年月日		所在地	北宇和郡松野町蔵生

土砂災害警戒区域等の指定の公示に係る図書（その2）



様式-2（土）

土砂災害警戒区域・土砂災害特別警戒区域
区域図

土砂災害防止法施行令第2条の基準に該当する区域		N 縮尺 1:2,500	自然現象 の種類	土石流	溪流番号	484-2317
土砂災害防止法施行令第3条の基準に該当する区域			告示番号	未指定	溪流名	大久保川
それ以外の区域			告示年月日		所在地	北宇和郡松野町蕨生