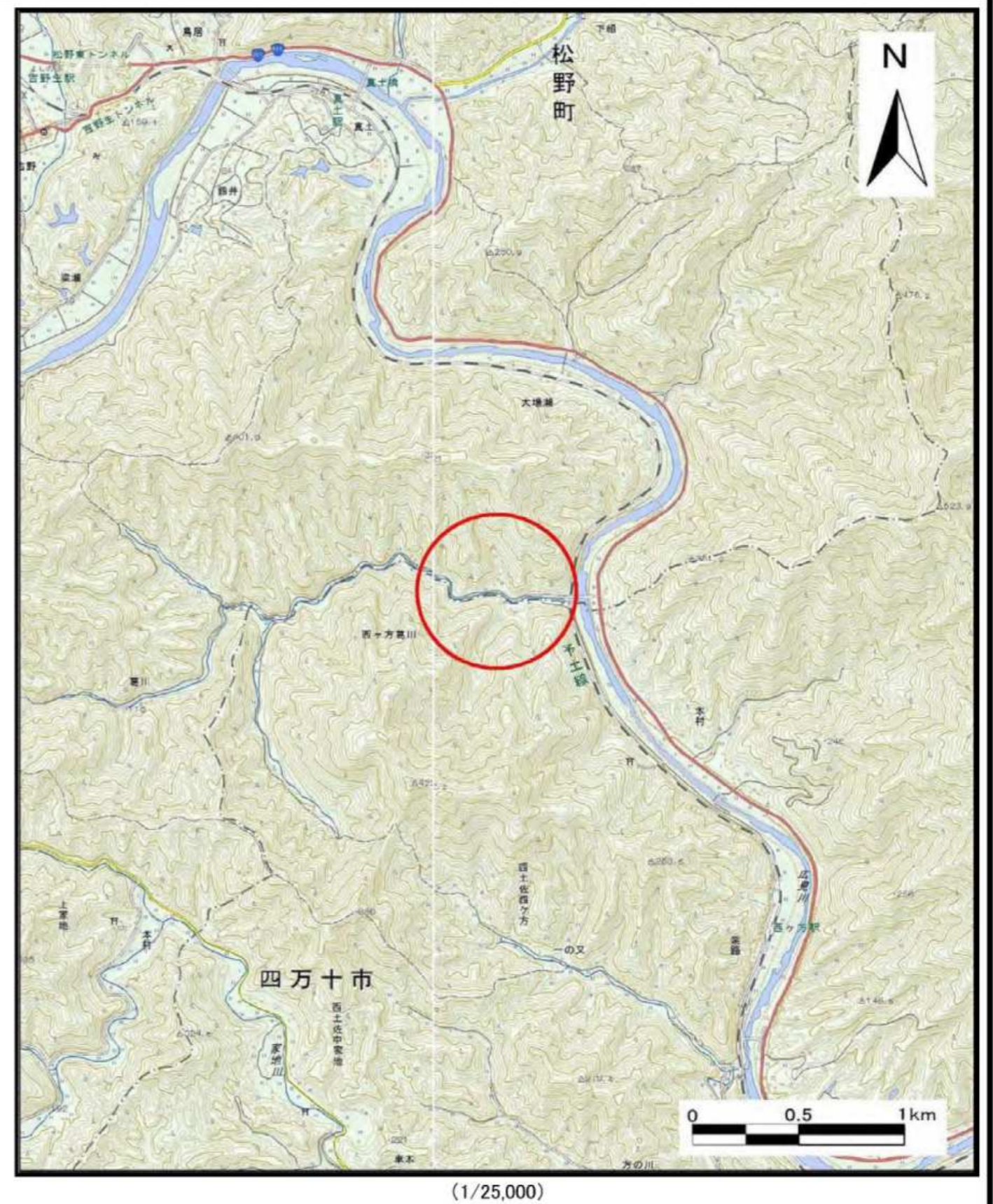
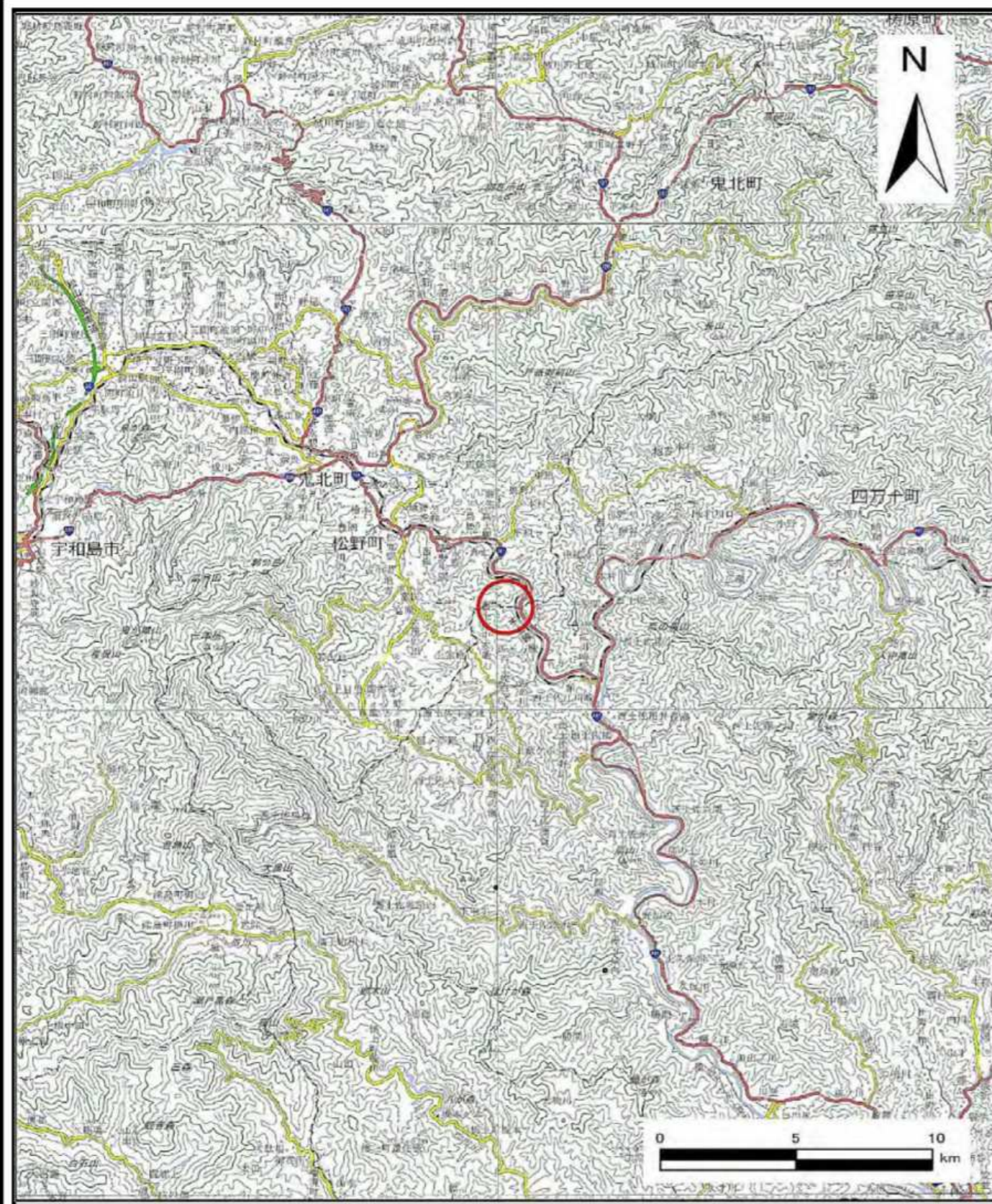


土砂災害警戒区域等の指定の公示に係る図書（その1）

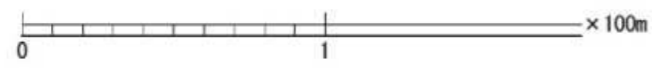
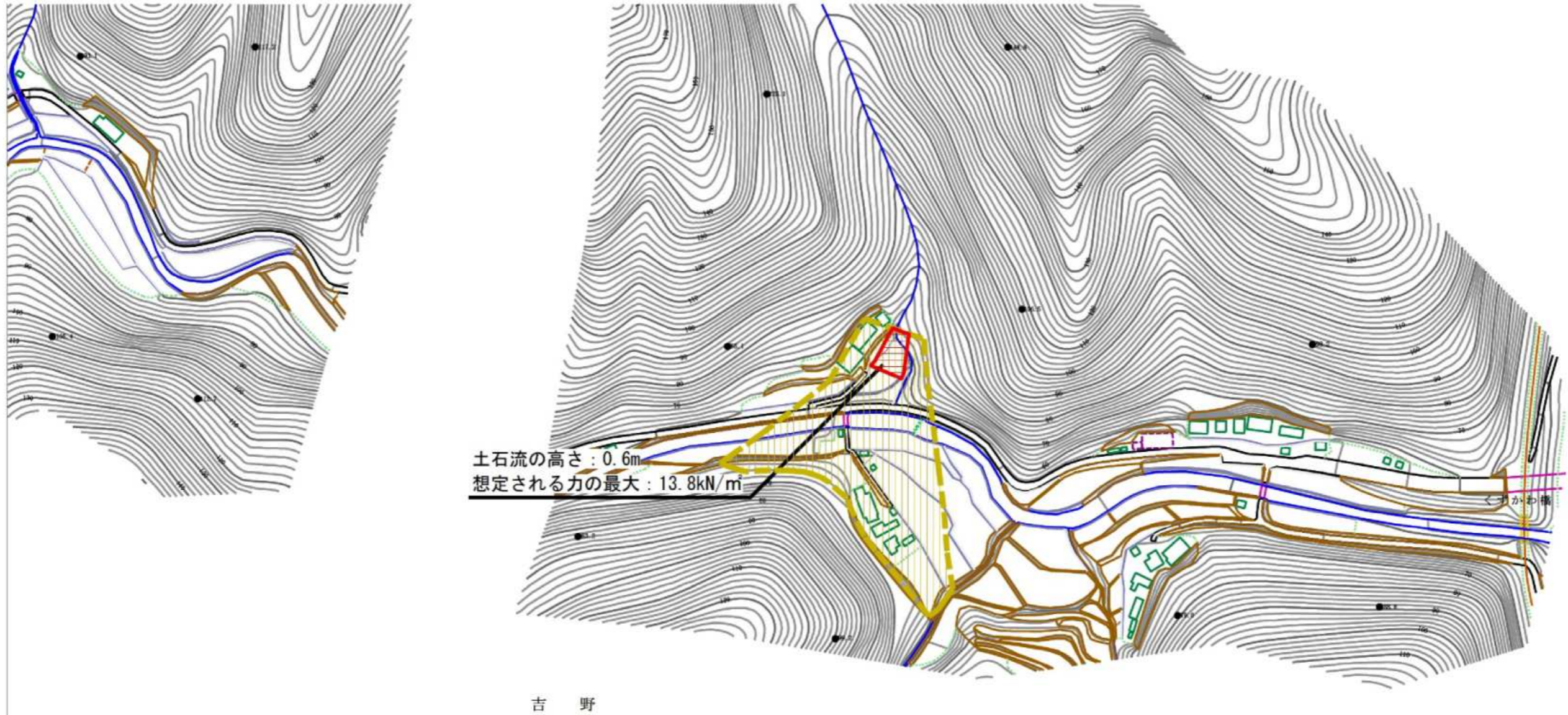


様式-1 (土)
土砂災害警戒区域・土砂災害特別警戒区域 位置図

自然現象の種類	土石流
溪流番号	484-2280
溪流名	西葛川
所在地	北宇和郡松野町吉野・高知県四万十市西土佐

この地図は、国土地理院長の承認を得て、同院発行の20万分の1・2万5千分の1の地形図を複製したものである。（承認番号 平29情複、 第1354号）

土砂災害警戒区域等の指定の公示に係る図書（その2）



様式-2 (土) 土砂災害警戒区域・土砂災害特別警戒区域 区域図	土砂災害防止法施行令第二条の基準に該当する区域		自然現象 の種類 土石流	溪流番号	484-2280
	土砂災害防止法施行令第三条の基準に該当する区域			告示番号 告示年月日	溪流名
	土石流の高さが1mを超える場合、土石等の移動による力が50kN/m ² を超える区域		縮尺 1:2,500		所在地
	土石流の高さが1mを超える場合、土石等の移動による力が50kN/m ² 以下の区域			未指定	
	それ以外の区域				