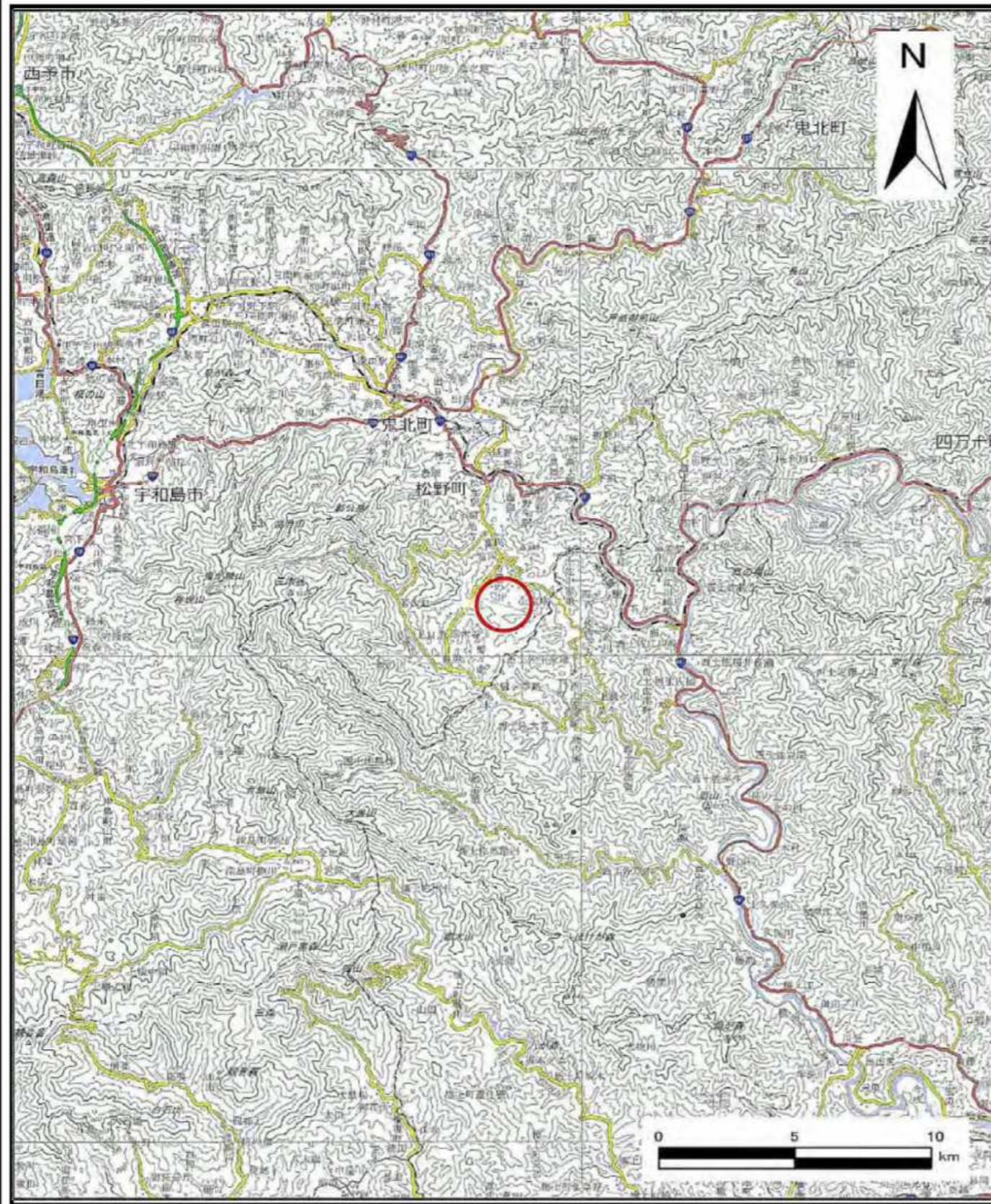
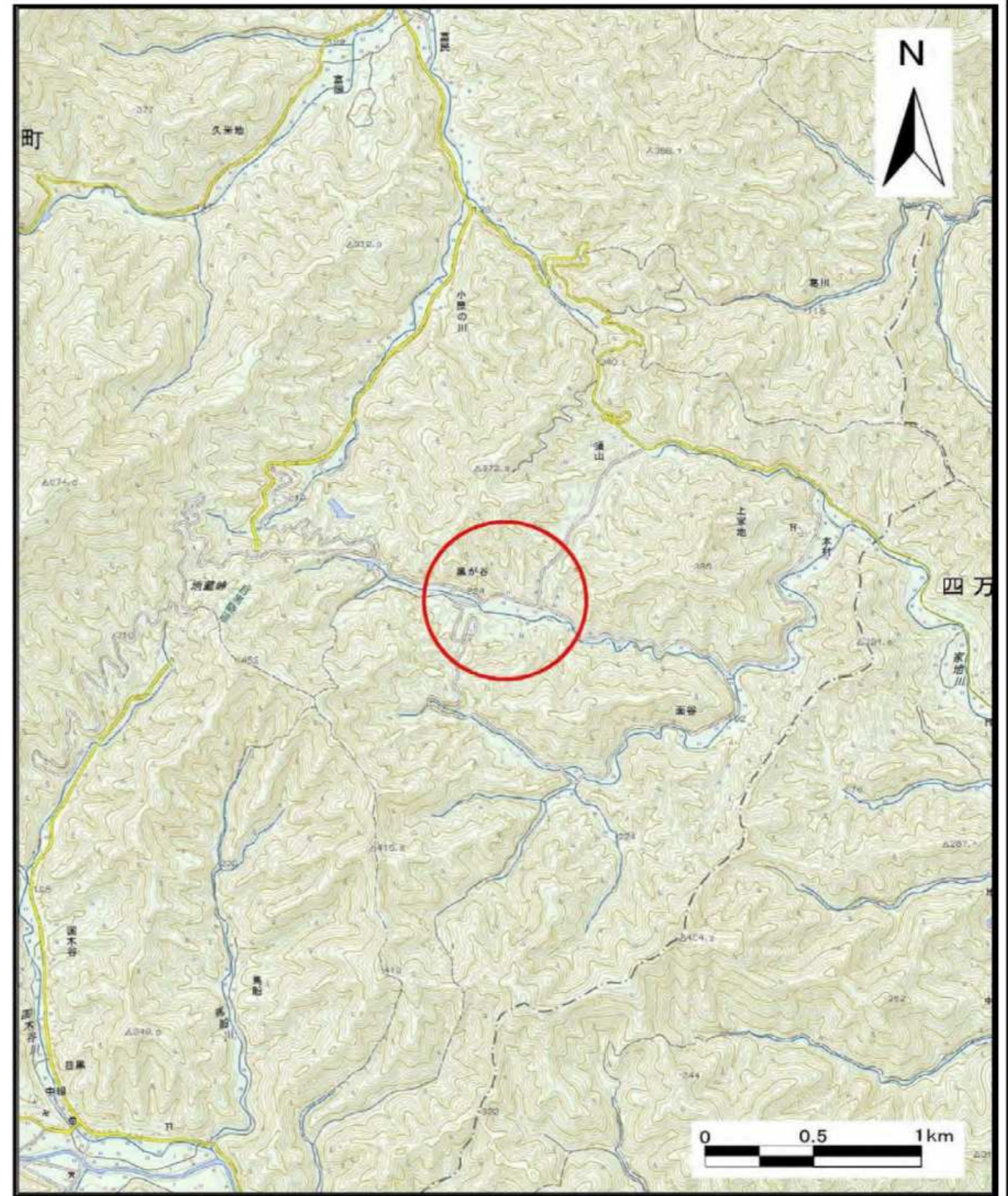


土砂災害警戒区域等の指定の公示に係る図書（その1）



(1/200,000)



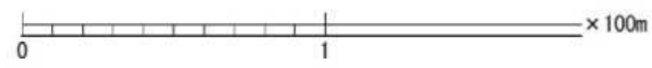
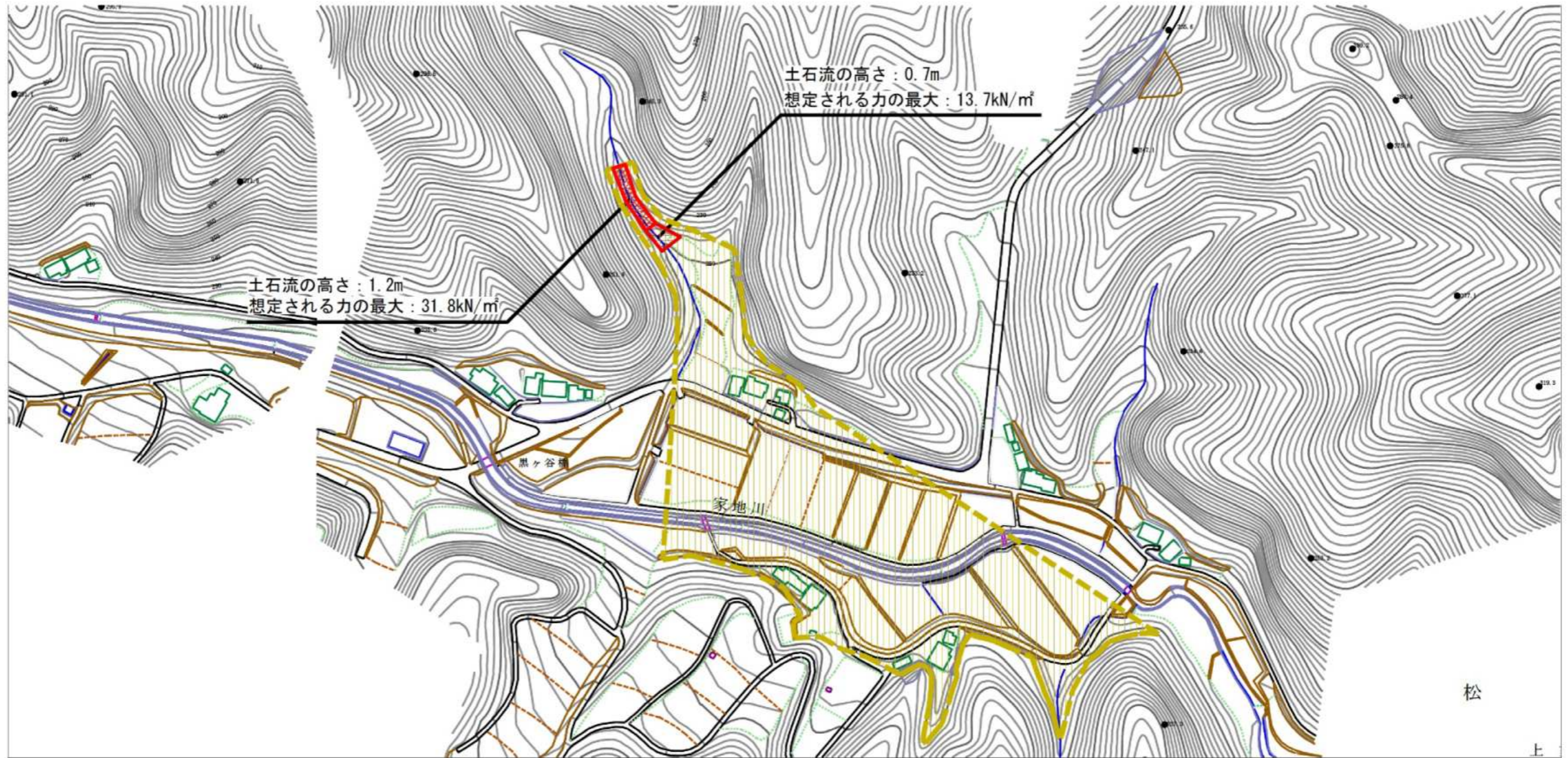
(1/25,000)

様式-1 (土)
土砂災害警戒区域・土砂災害特別警戒区域 位置図

自然現象の種類	土石流
溪流番号	484-2275-2
溪流名	家地川-A
所在地	北宇和郡松野町上家地

この地図は、国土地理院長の承認を得て、同院発行の20万分の1・2万5千分の1の地形図を複製したものである。（承認番号 平29情複、 第1354号）

土砂災害警戒区域等の指定の公示に係る図書（その2）



様式-2（土） 土砂災害警戒区域・土砂災害特別警戒区域 区域図	土砂災害防止法施行令第二条の基準に該当する区域		N 縮尺 1:2,500	自然現象の種類	土石流	溪流番号	484-2275-2
	土砂災害防止法施行令第三条の基準に該当する区域			告示番号	未指定	溪流名	家地川-A
	土砂災害防止法施行令第三条の基準に該当する区域		告示年月日		所在地	北宇和郡松野町上家地	
	それ以外の区域						