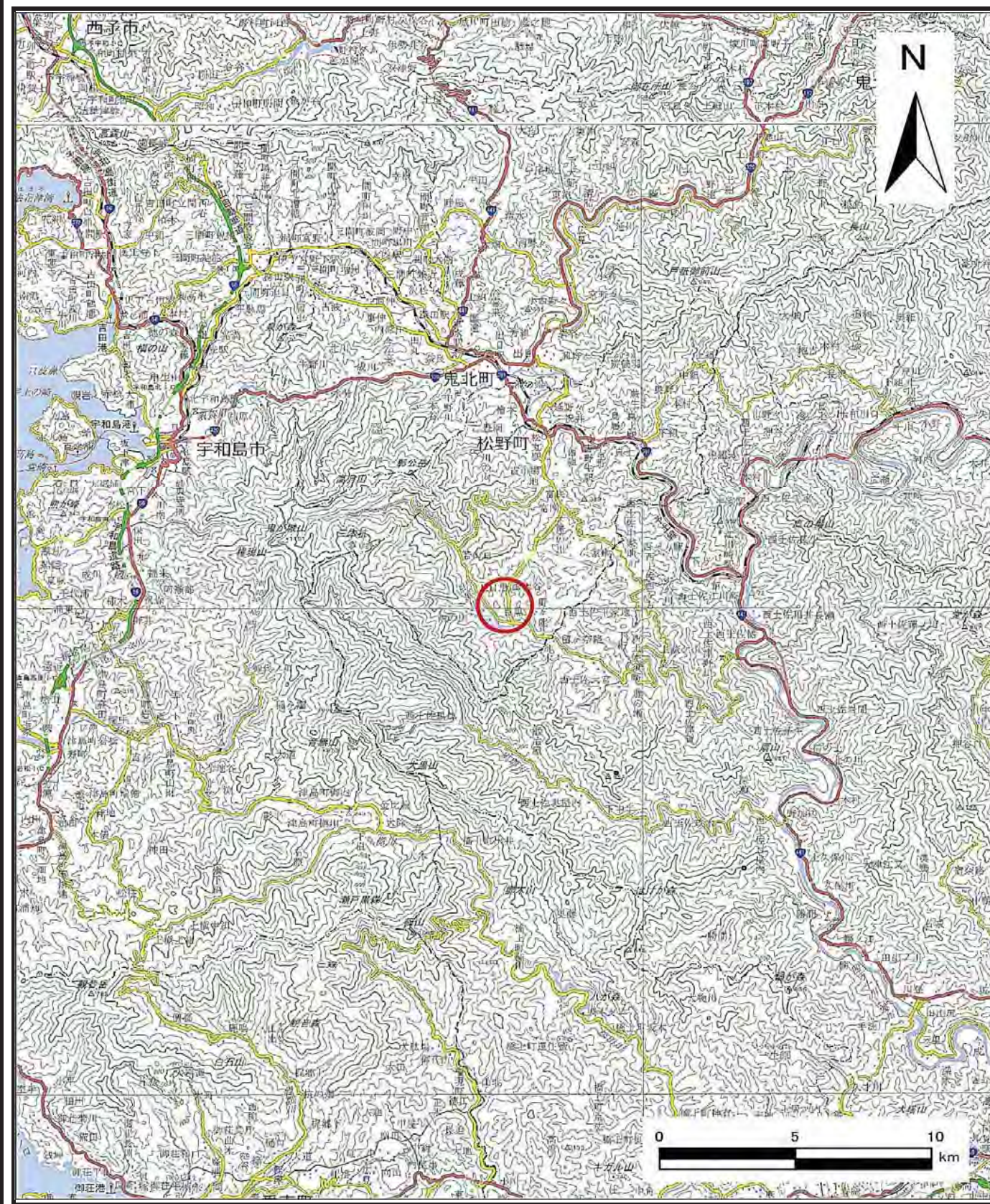
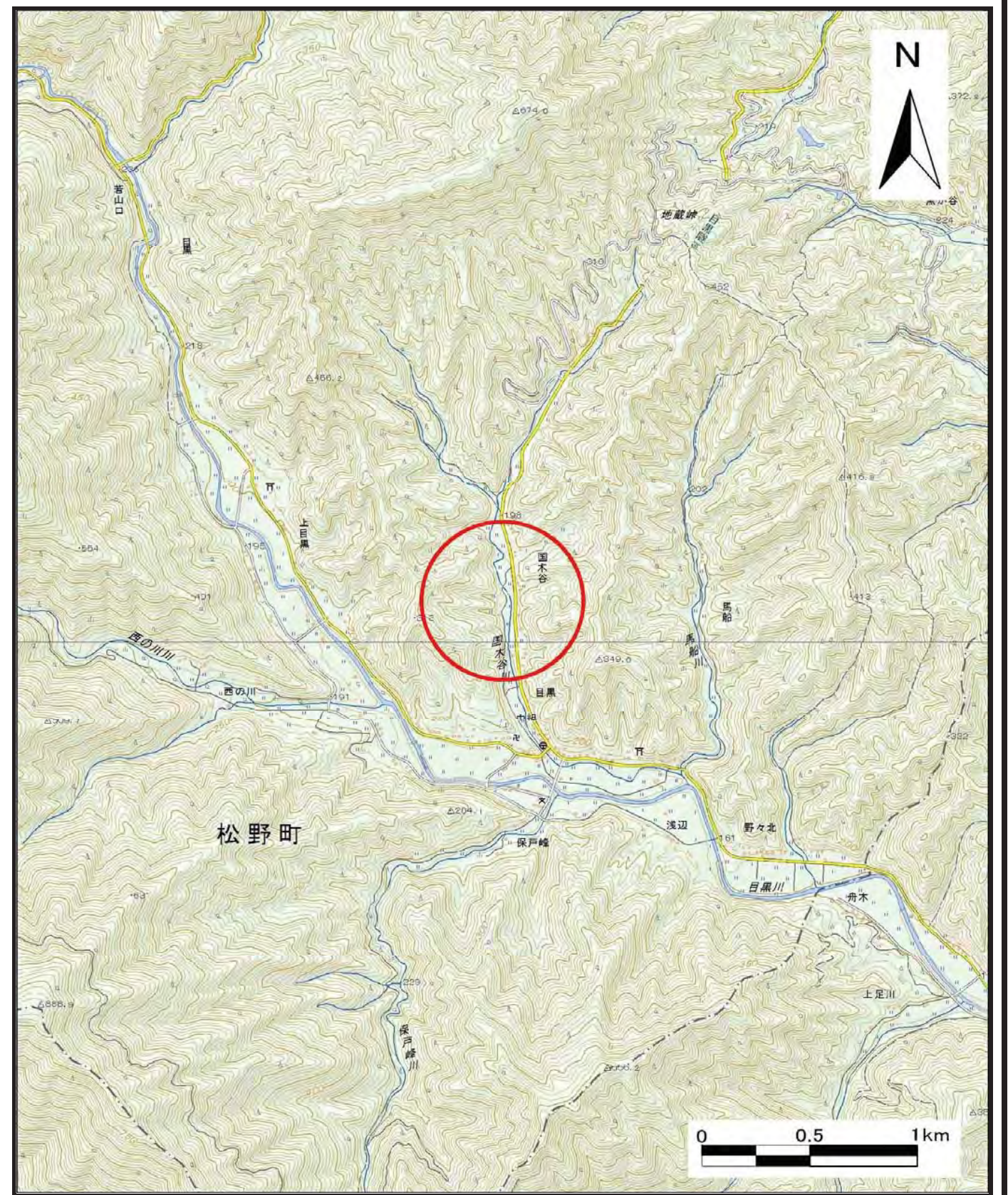


土砂災害警戒区域等の指定の公示に係る図書（その1）



(1/200,000)



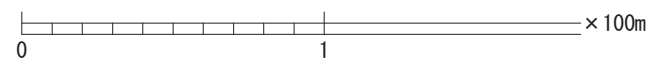
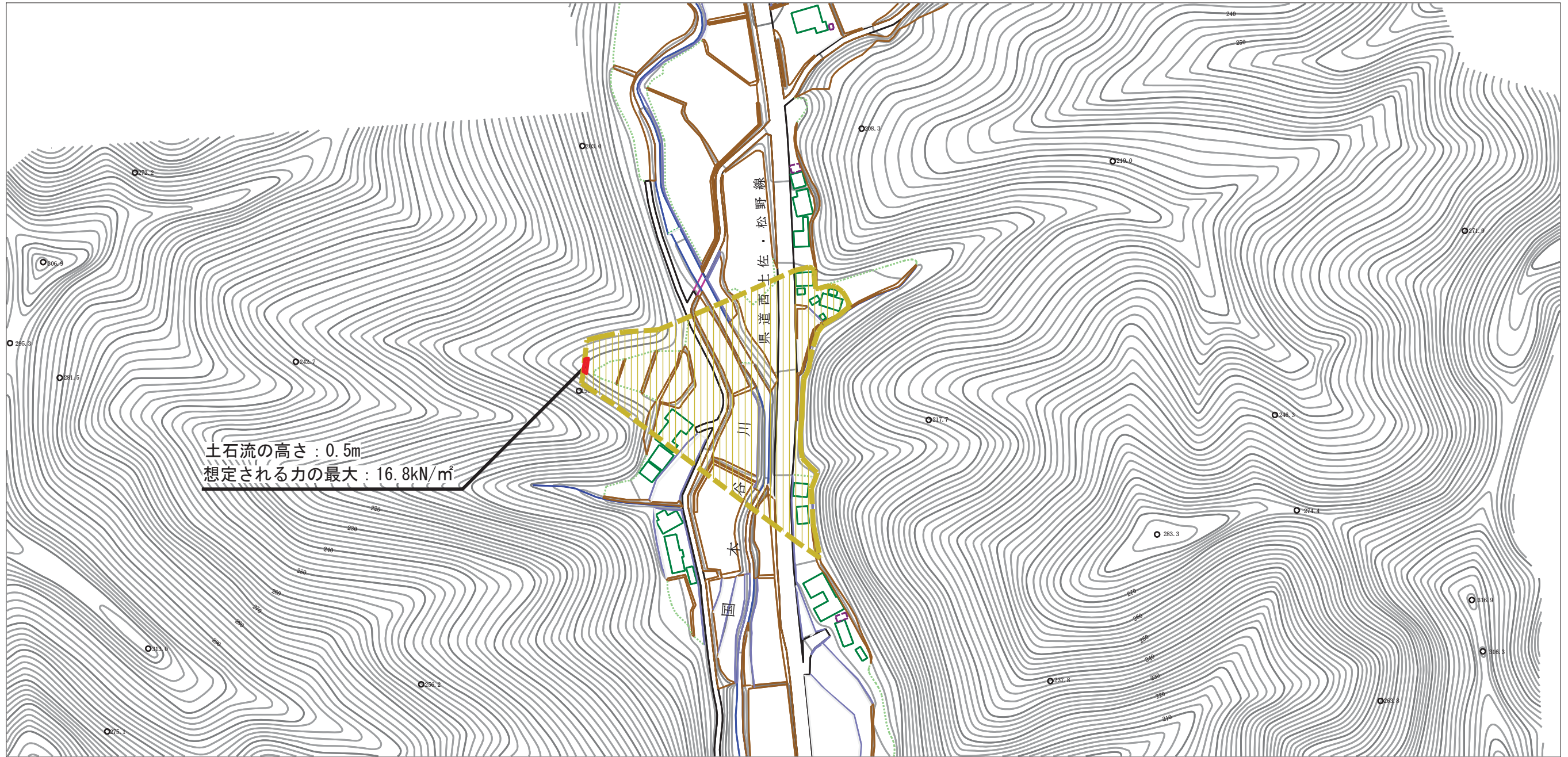
(1/25,000)

様式-1 (土)  
土砂災害警戒区域・土砂災害特別警戒区域 位置図

|         |           |
|---------|-----------|
| 自然現象の種類 | 土石流       |
| 溪流番号    | 484-2263  |
| 溪流名     | 北国木川      |
| 所在地     | 北宇和郡松野町目黒 |

この地図は、国土地理院長の承認を得て、同院発行の20万分の1・2万5千分の1の地形図を複製したものである。（承認番号 平29情複、 第1354号）

土砂災害警戒区域等の指定の公示に係る図書（その2）



様式-2 (土)

土砂災害警戒区域・土砂災害特別警戒区域  
区域図

|                         |  |                    |             |     |      |           |
|-------------------------|--|--------------------|-------------|-----|------|-----------|
| 土砂災害防止法施行令第二条の基準に該当する区域 |  | N<br>縮尺<br>1:2,500 | 自然現象<br>の種類 | 土石流 | 溪流番号 | 484-2263  |
| 土砂災害防止法施行令第三条の基準に該当する区域 |  |                    | 告示番号        | 未指定 | 溪流名  | 北国木川      |
| 土砂災害防止法施行令第三条の基準に該当する区域 |  |                    | 告示年月日       |     | 所在地  | 北宇和郡松野町目黒 |
| それ以外の区域                 |  |                    |             |     |      |           |