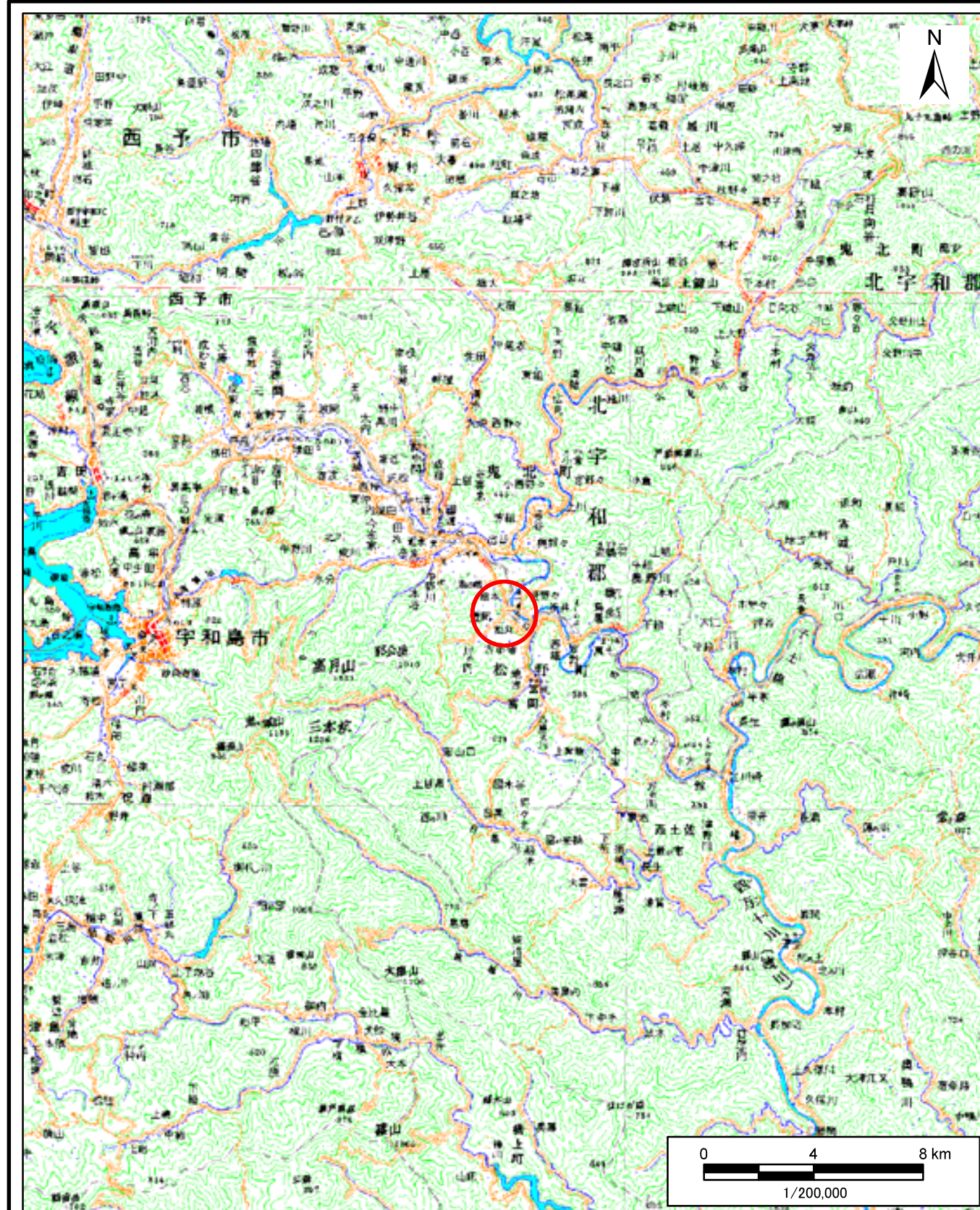
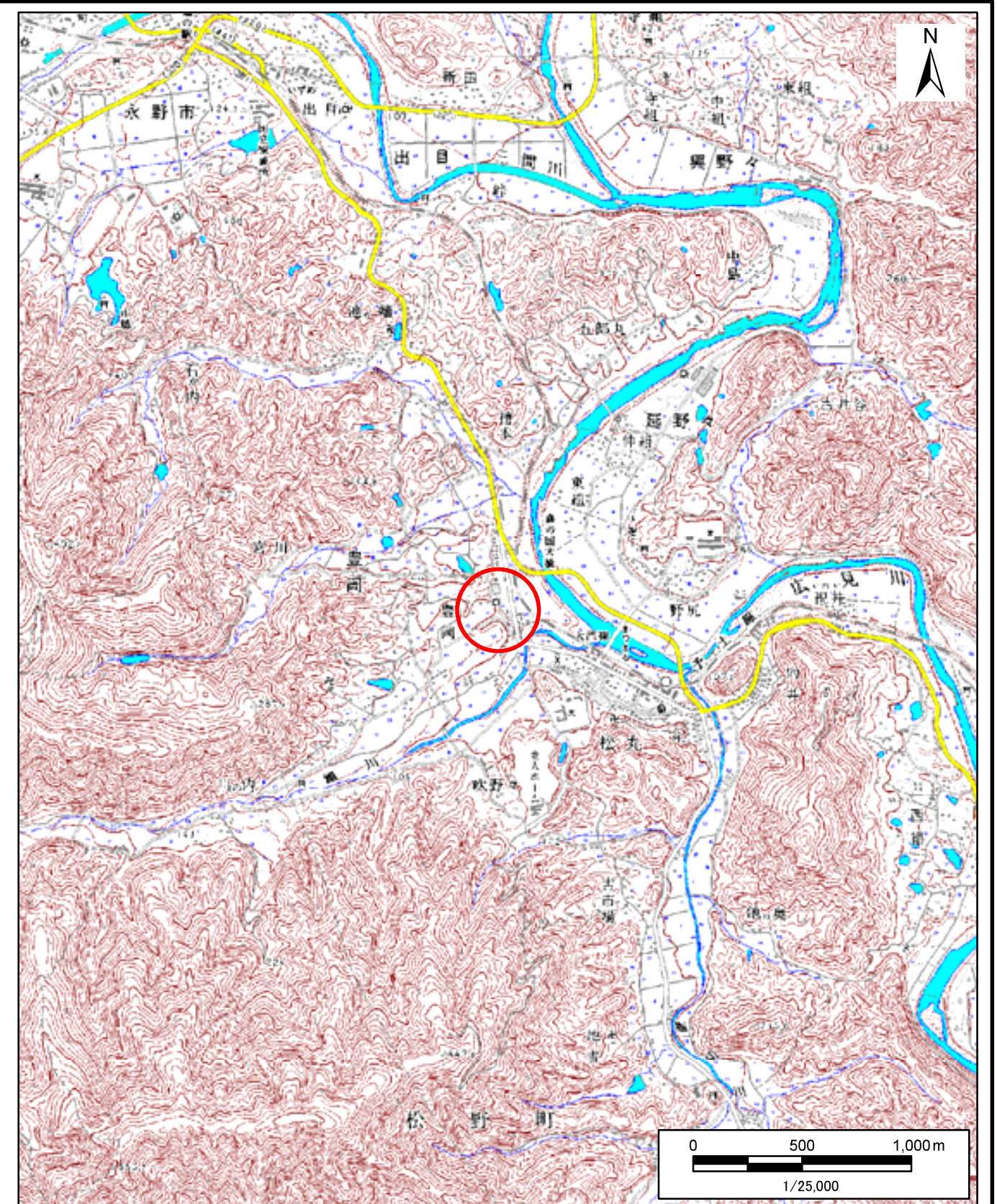


土砂災害警戒区域等の指定の公示に係る図書(その1)



(1/200,000)



(1/25,000)

様式-1(急)
土砂災害警戒区域・土砂災害特別警戒区域
位置図

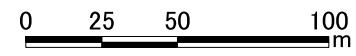
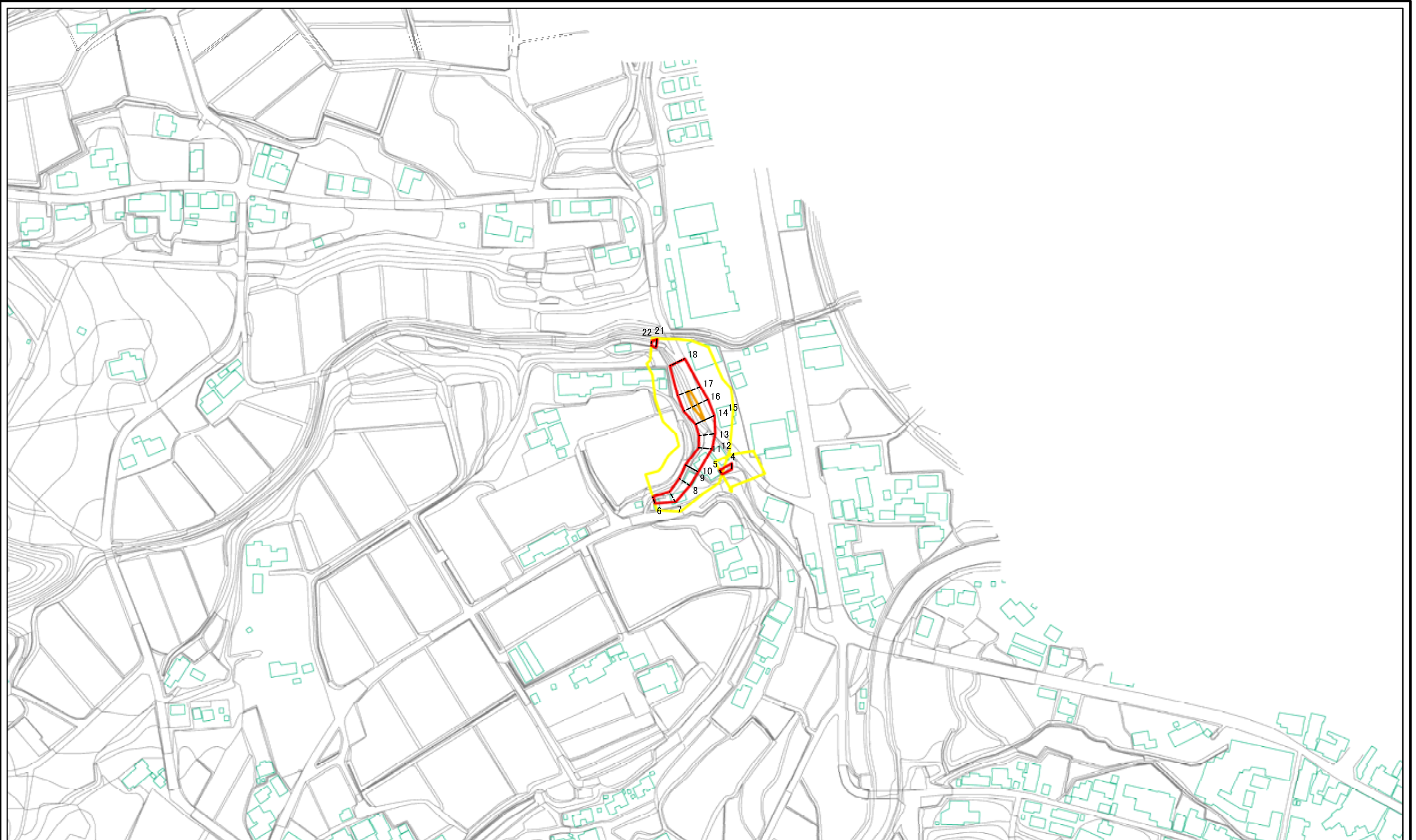
自然現象の種類 急傾斜地の崩壊

箇所番号 484-II-99(1)

箇所名 豊岡6-12

所在地 北宇和郡松野町豊岡

土砂災害警戒区域等の指定の公示に係る図書(その2)



様式-2(急) 土砂災害警戒区域・土砂災害特別警戒区域 区域図(その1)	土砂災害防止法施行令第二條の基準に該当する区域		N 縮尺 1:2,500	自然現象の種類	急傾斜地の崩壊	箇所番号	484-II-99(1)
	土砂災害防止法施行令第三條の基準に該当する区域			告示番号	未指定	箇所名	豊岡6-12
	土砂等の(移動)高さが1m以下の場合、土砂等の移動による力が100kN/mを超える区域			告示年月日		所在地	北宇和郡松野町豊岡
	土砂等の堆積の高さが3mを超える区域						
	それ以外の区域						