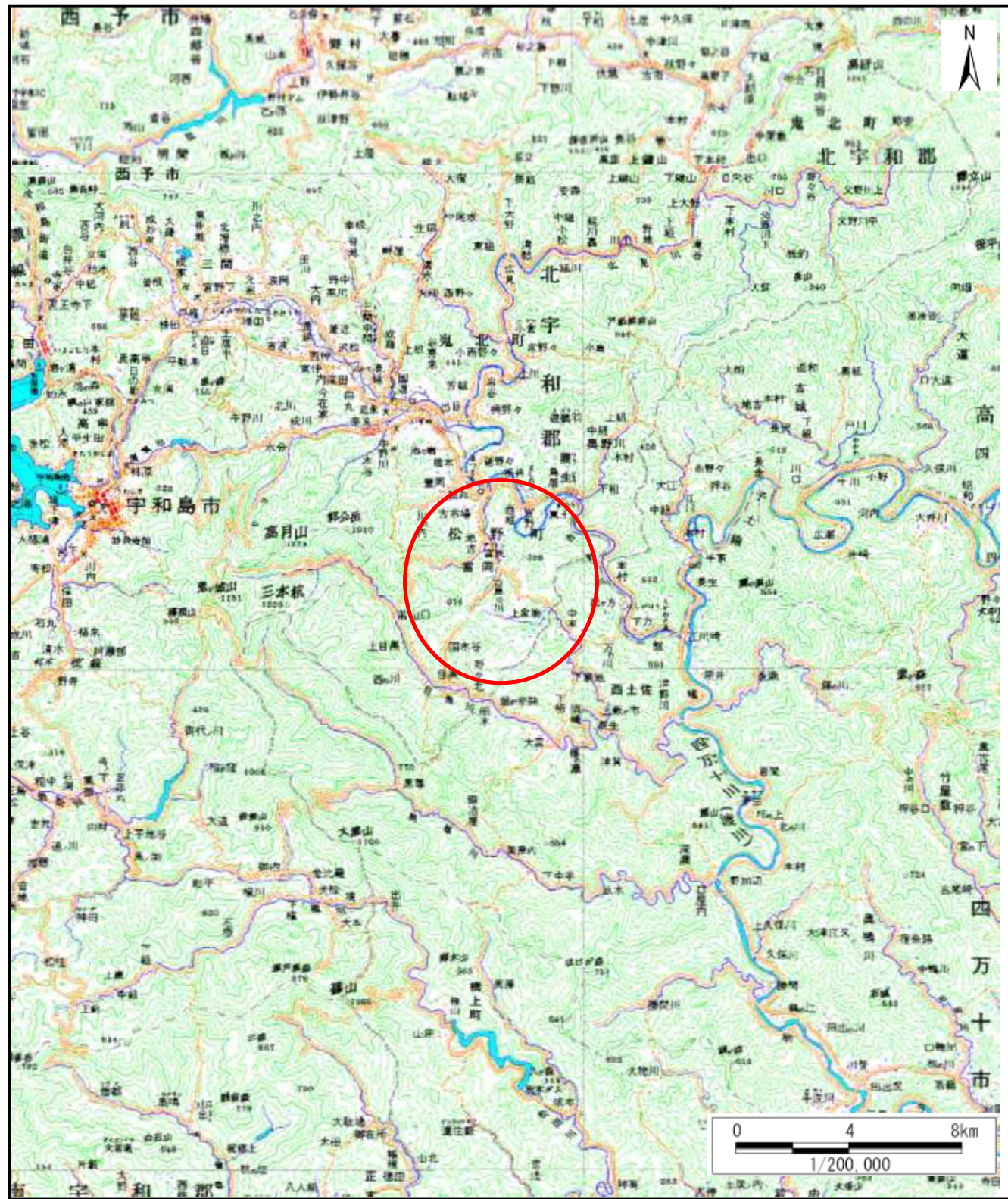
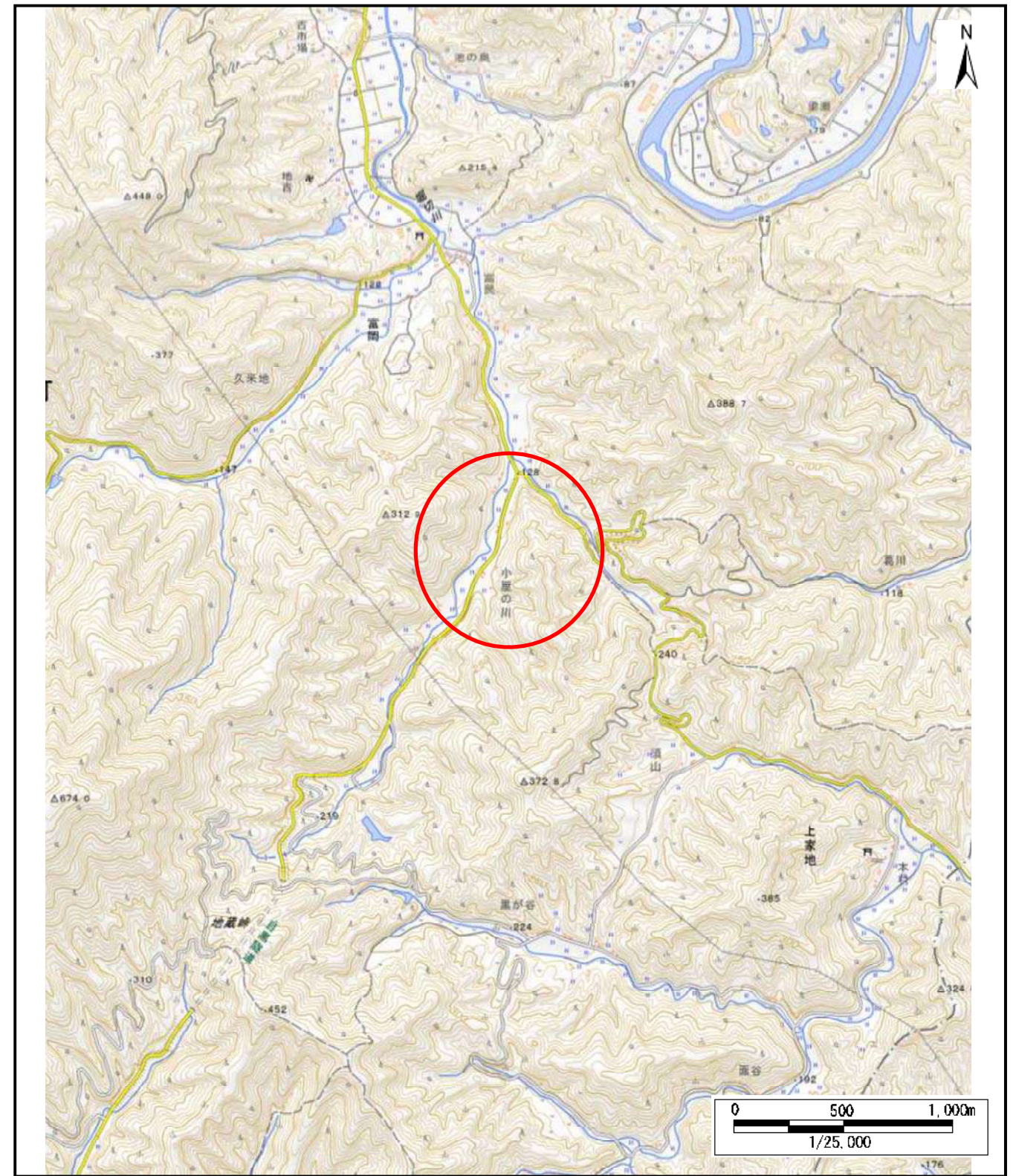


土砂災害警戒区域等の指定の公示に係る図書(その1)



(1/200,000)

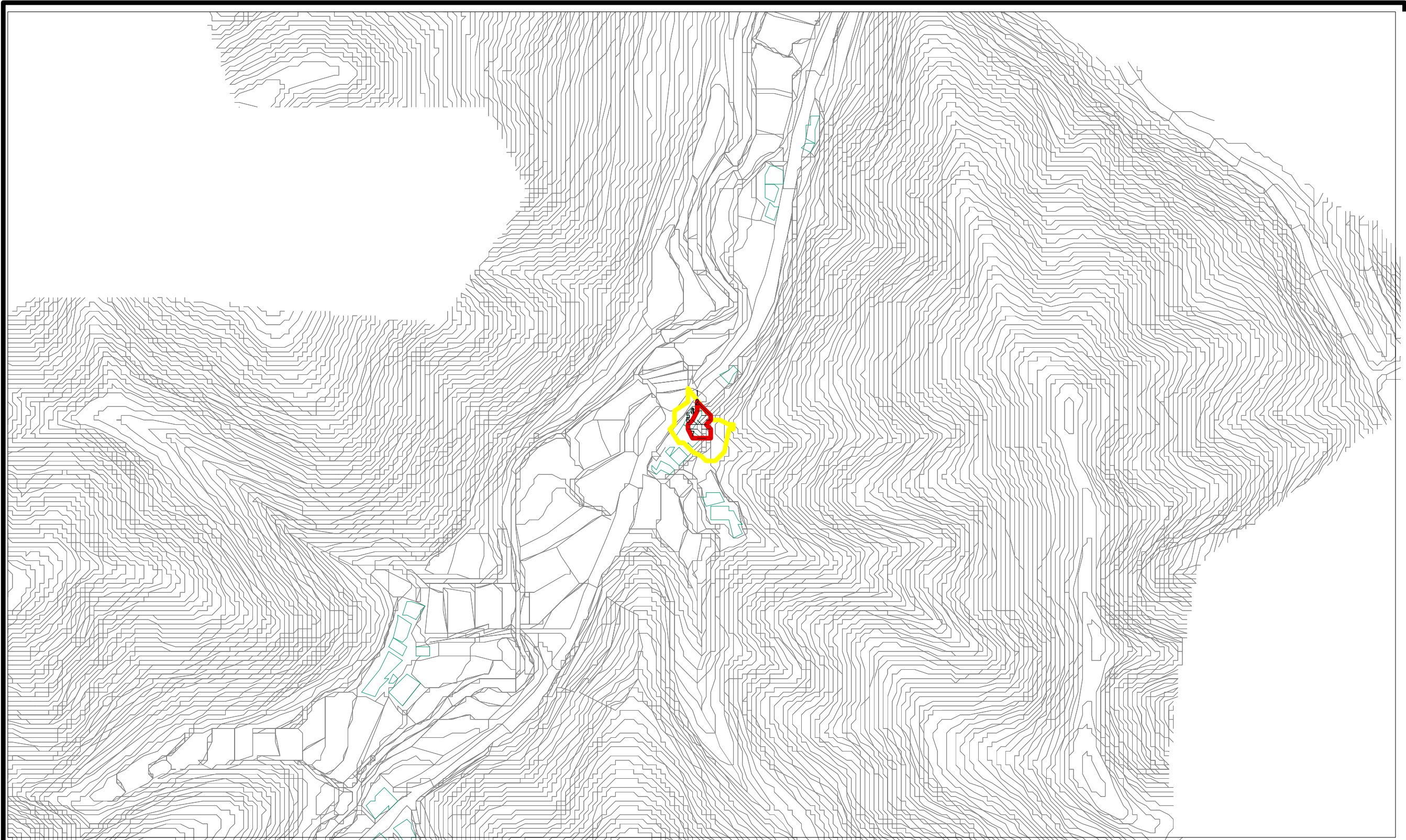


(1/25,000)

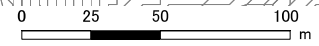
様式-1(急) 土砂災害警戒区域・土砂災害特別警戒区域 位置図	自然現象の種類	急傾斜地の崩壊
	箇所番号	484-II-143(1)
	箇所名	富岡7-24-A
	所在地	北宇和郡松野町富岡

この地図は、国土地理院長の承認を得て、同院発行の20万分の1・2万5千分の1の地形図を複製したものである。(認証番号 令元四複、第21号) 許可なく複製を禁ずる。

土砂災害警戒区域等の指定の公示に係る図書(その2)



図中の数字は横断測線番号を示す



様式-2(急)
土砂災害警戒区域・土砂災害特別警戒区域
区域図(その1)

土砂災害防止法附行令第二条の基準に該当する区域		N 縮尺 12 50 0	自然現象の種類	急傾斜地の崩壊	箇所番号	484-II-14 30)
土砂災害防止法 施行令第三条の 基準に該当する 区域			告示番号	未指定	箇所名	富岡7-24- A
それ以外の区域			告示年月日		所在地	北宇和郡松野町富岡