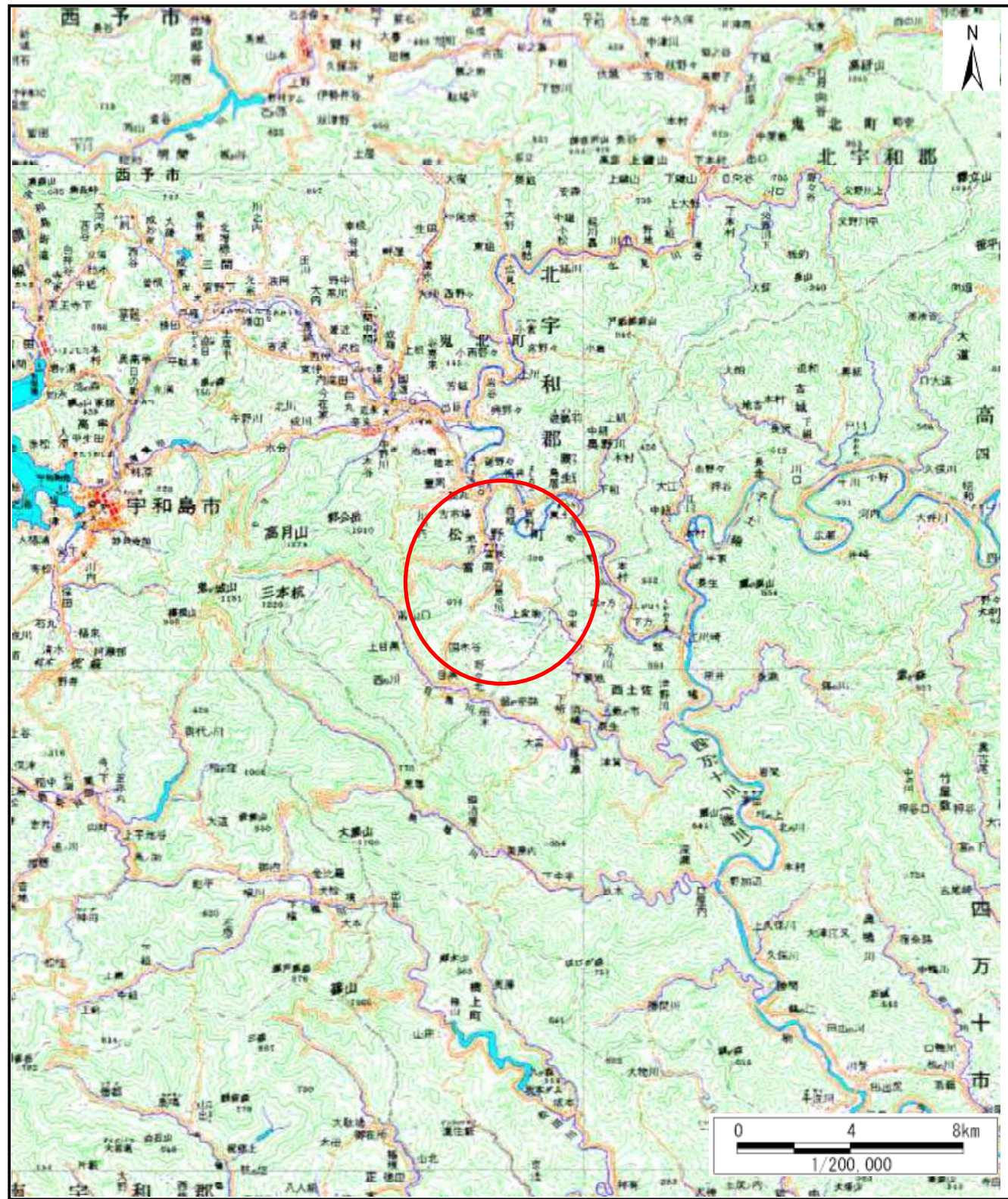
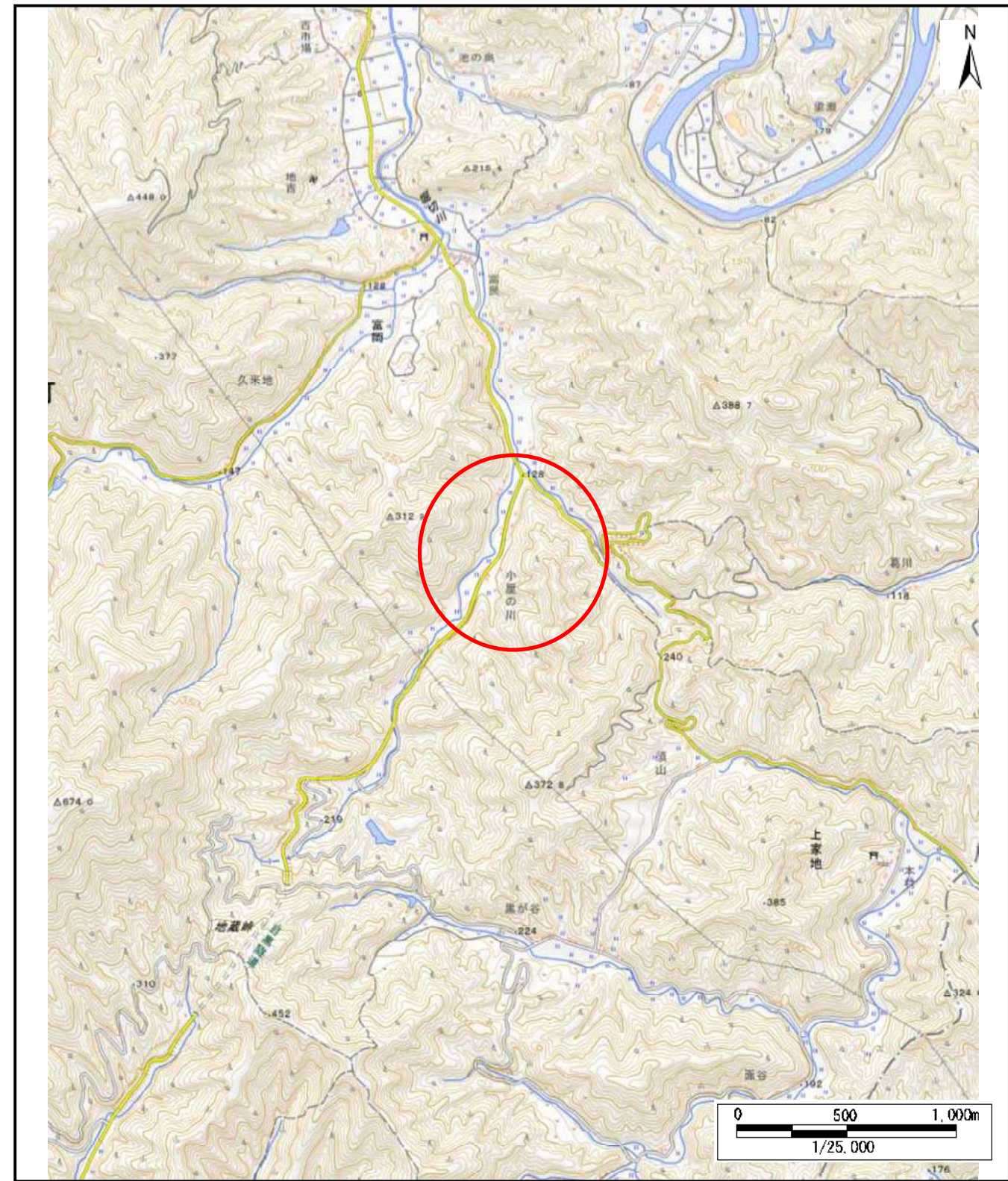


# 土砂災害警戒区域等の指定の公示に係る図書(その1)



(1/200,000)

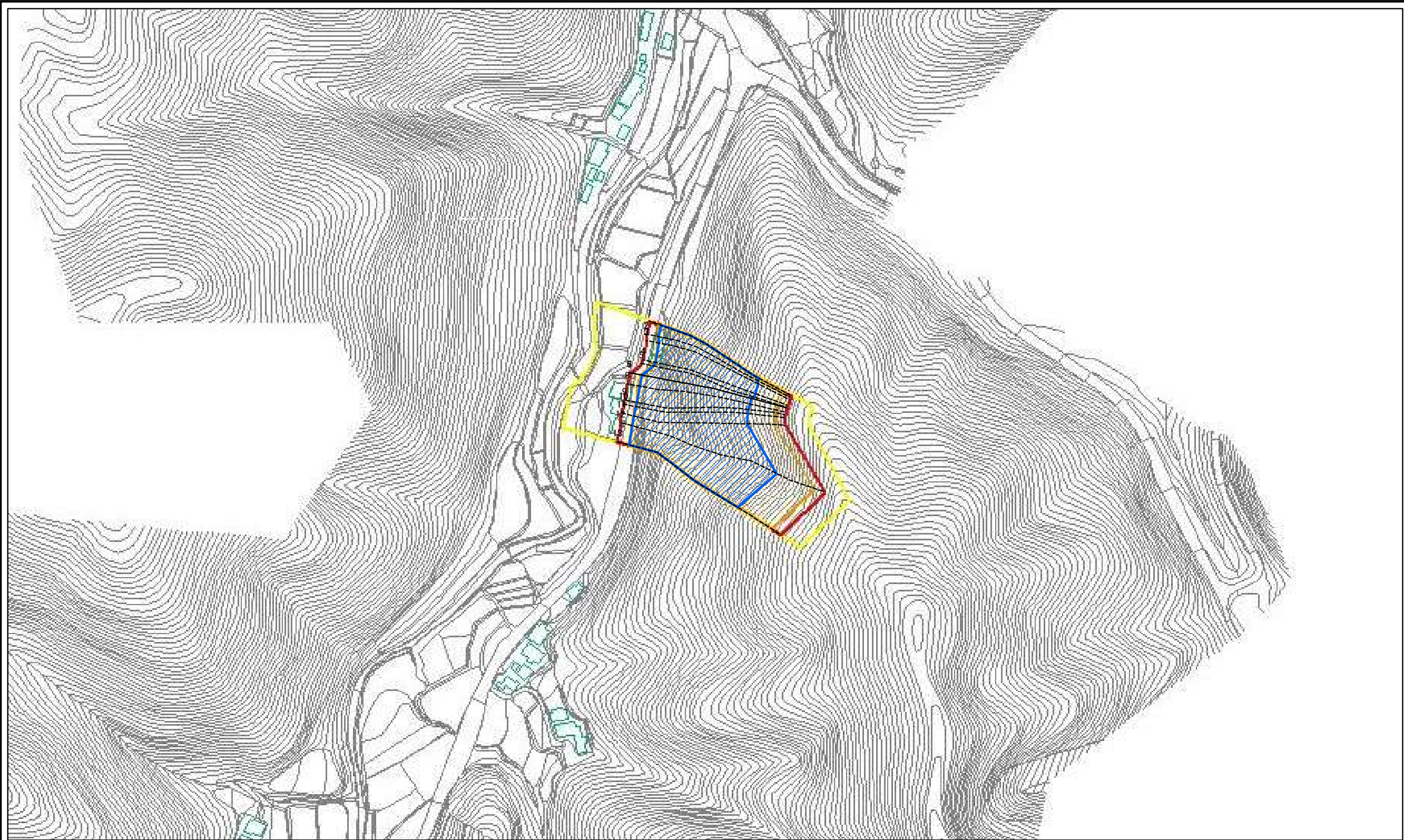


(1/25,000)

|                                       |         |               |
|---------------------------------------|---------|---------------|
| 様式-1(急)<br>土砂災害警戒区域・土砂災害特別警戒区域<br>位置図 | 自然現象の種類 | 急傾斜地の崩壊       |
|                                       | 箇所番号    | 484-II-141(1) |
|                                       | 箇所名     | 富岡7-23        |
|                                       | 所在地     | 北宇和郡松野町富岡     |

この地図は、国土地理院長の承認を得て、同院発行の20万分の1・2万5千分の1の地形図を複製したものである。(認証番号 令元四複、第21号) 許可なく複製を禁ずる。

土砂災害警戒区域等の指定の公示に係る図書(その2)



図中の数字は横断測線番号を示す

0 25 50 100  
m

様式-2(急)  
土砂災害警戒区域・土砂災害特別警戒区域  
区域図(その1)

|   |  |                    |
|---|--|--------------------|
| 土砂災害防止法施行令第二条の基準に該当する区域                     |  | N<br>縮尺<br>1:2,500 |
| 土砂災害防止法施行令第三条の基準に該当する区域                     |  |                    |
| 土砂等の(移動)高さが1m以下の場合、土砂等の移動による力が100kN/mを超える区域 |  |                    |
| 土砂等の堆積の高さが3mを超える区域                          |  |                    |
| それ以外の区域                                     |  |                    |

|         |         |      |               |
|---------|---------|------|---------------|
| 自然現象の種類 | 急傾斜地の崩壊 | 箇所番号 | 484-II-141(1) |
| 告示番号    | 未指定     | 箇所名  | 富岡7-23        |
| 告示年月日   |         | 所在地  | 北宇和郡松野町富岡     |