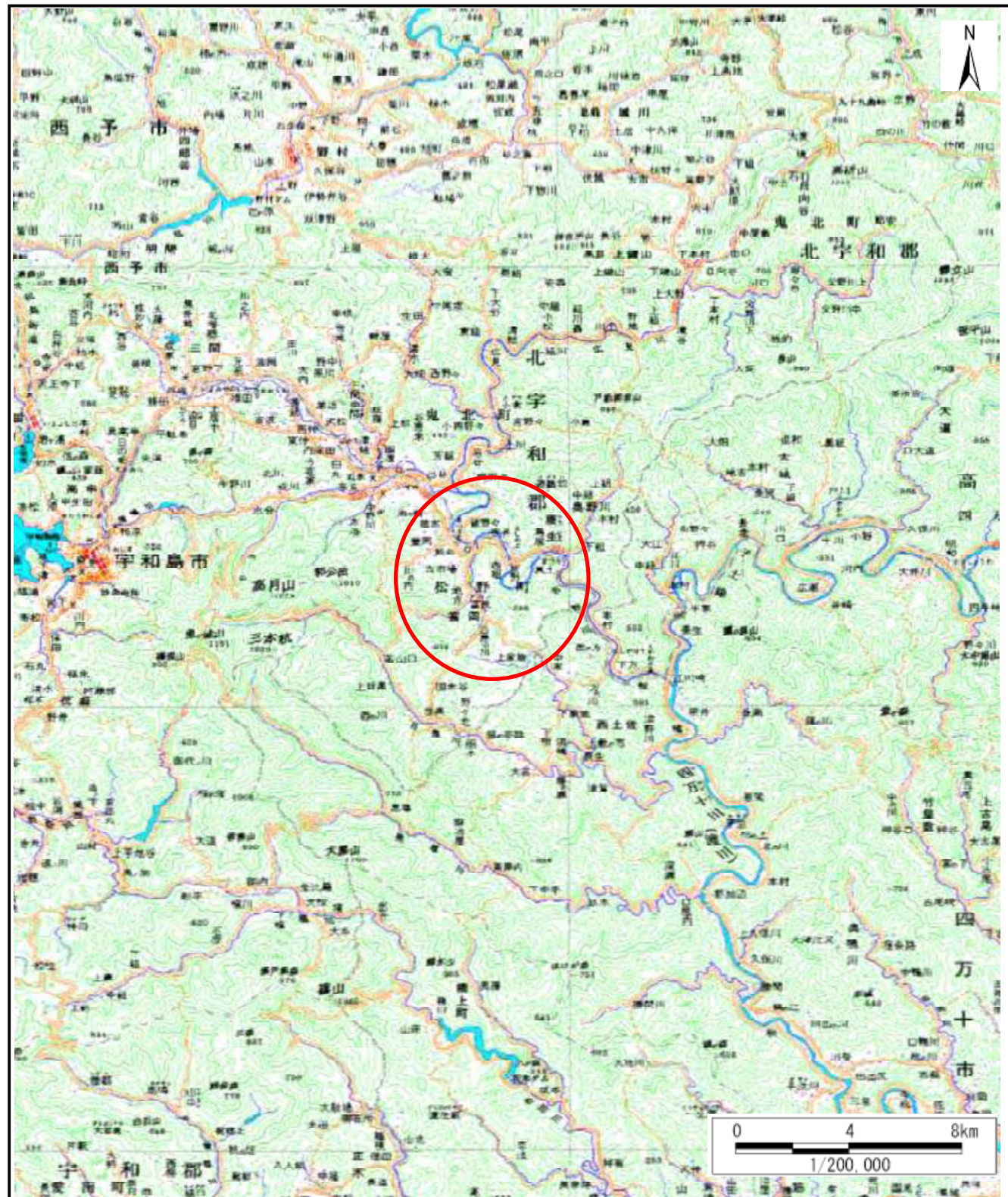
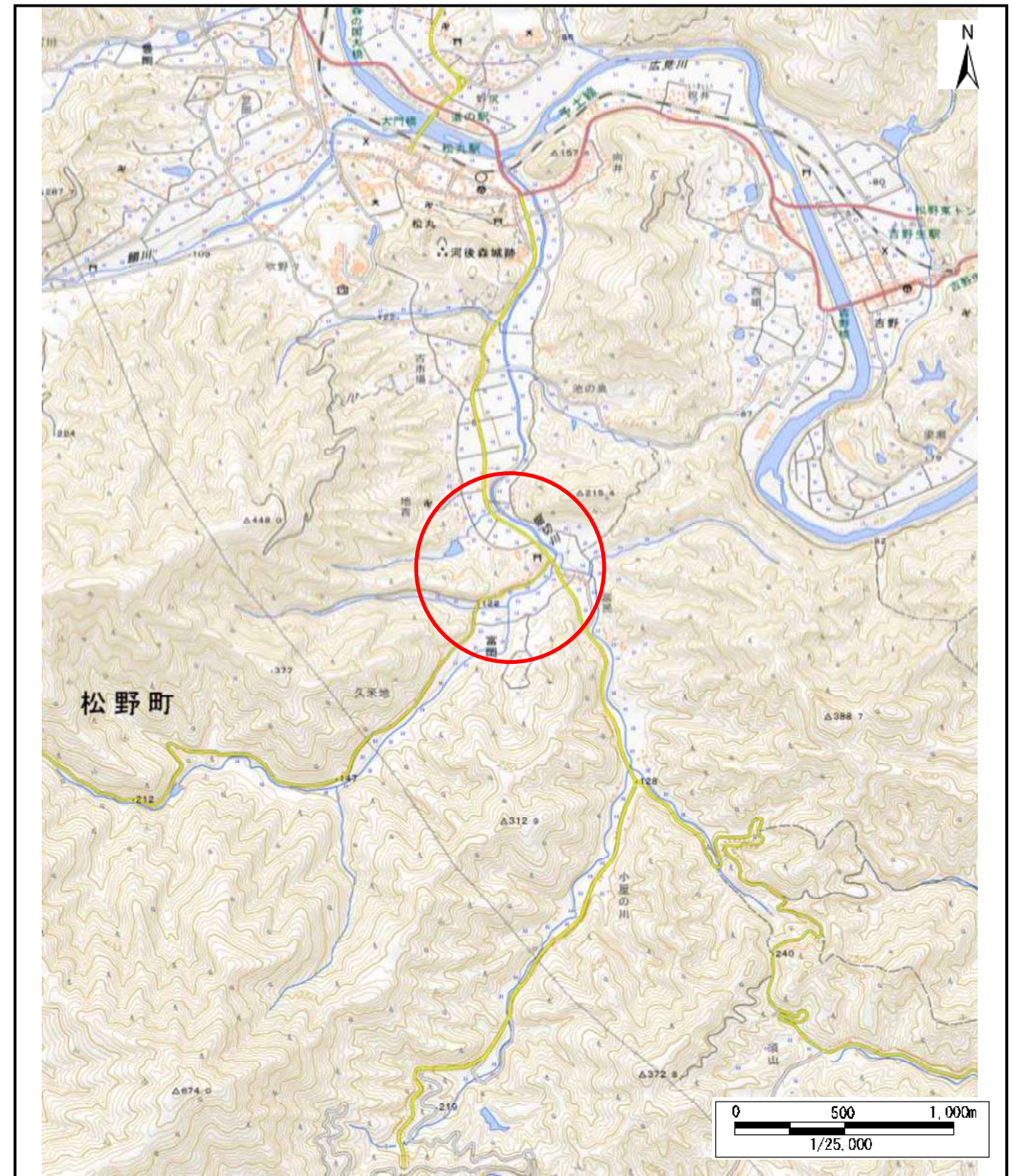


土砂災害警戒区域等の指定の公示に係る図書(その1)



(1/200,000)



(1/25,000)

| | | |
|---------------------------------------|---------|---------------|
| 様式-1(急) 土砂災害警戒区域・土砂災害特別警戒区域 位置図 | 自然現象の種類 | 急傾斜地の崩壊 |
| | 箇所番号 | 484-II-133(1) |
| | 箇所名 | 富岡7-16 |
| | 所在地 | 北宇和郡松野町富岡 |

この地図は、国土地理院長の承認を得て、同院発行の20万分の1・2万5千分の1の地形図を複製したものである。(認証番号 令元四複、第21号) 許可なく複製を禁ずる。

土砂災害警戒区域等の指定の公示に係る図書(その2)



0 25 50 100
m

図中の数字は横断測線番号を示す

様式-2(急)
土砂災害警戒区域・土砂災害特別警戒区域
区域図(その1)

| | | |
|---|--|---------------|
| 土砂災害防止法施行令第二条の基準に該当する区域 | | 縮尺 1:2,500 |
| 土砂災害防止法施行令第三条の基準に該当する区域 | | |
| 土砂等の(移動)高さが1m以下の場合、土砂等の移動による力が100kN/mを超える区域 | | |
| 土砂等の堆積の高さが3mを超える区域 | | |
| それ以外の区域 | | |

| | | | |
|---------|---------|------|---------------|
| 自然現象の種類 | 急傾斜地の崩壊 | 箇所番号 | 484-II-133(1) |
| 告示番号 | 未指定 | 箇所名 | 富岡7-16 |
| 告示年月日 | | 所在地 | 北宇和郡松野町富岡 |