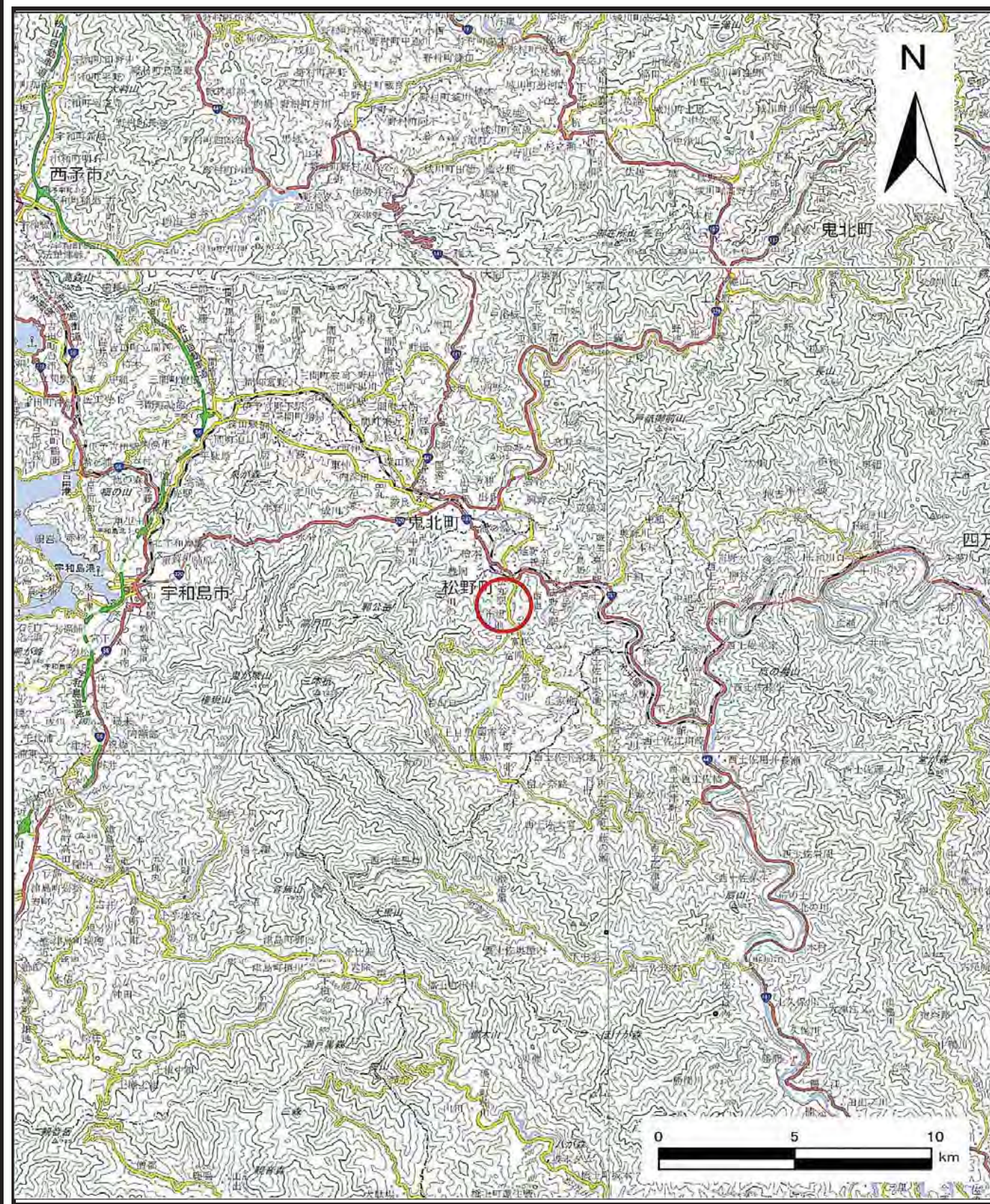
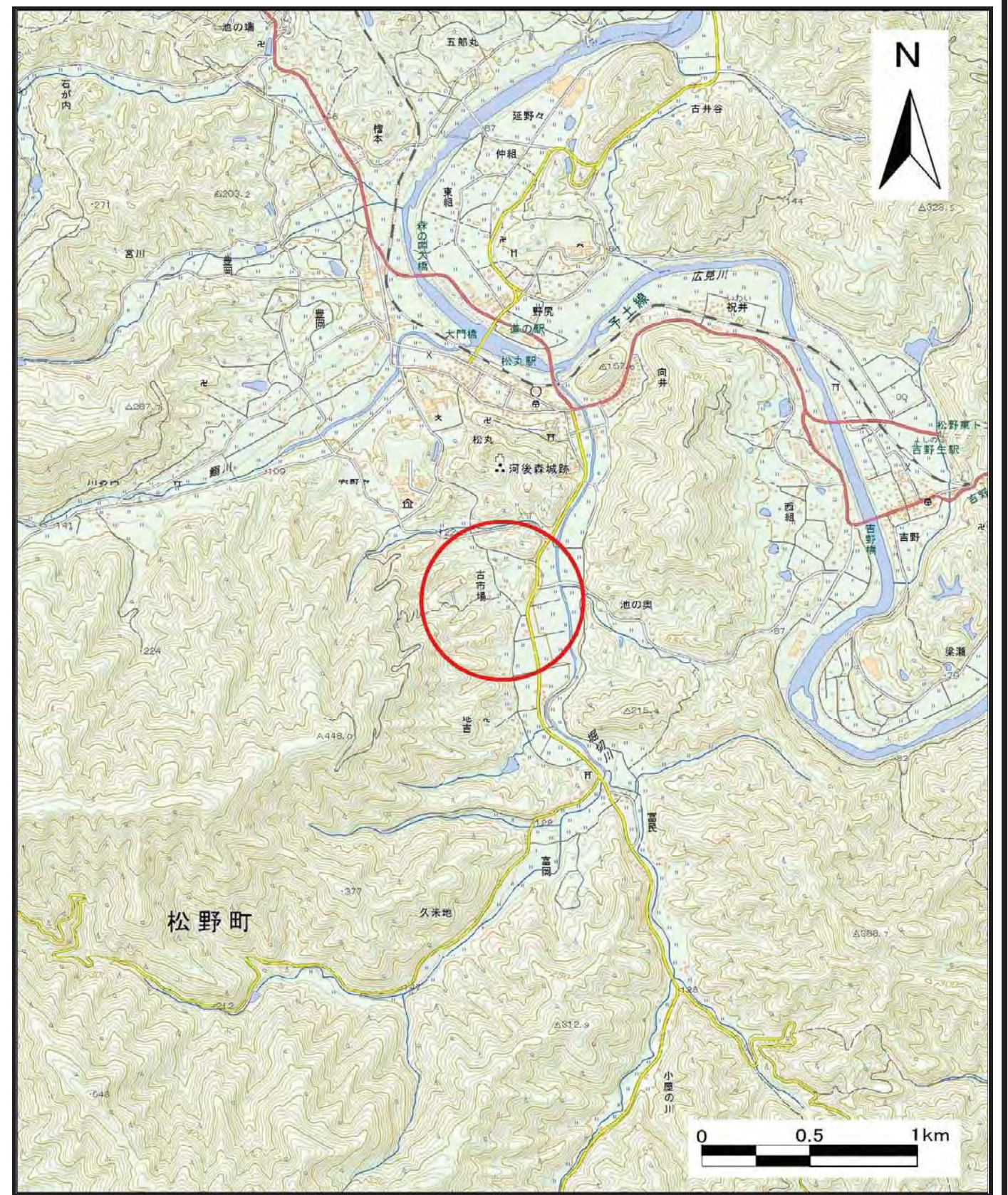


土砂災害警戒区域等の指定の公示に係る図書（その1）



(1/200,000)



(1/25,000)

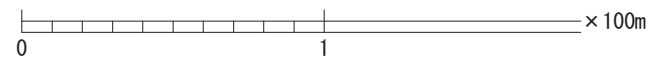
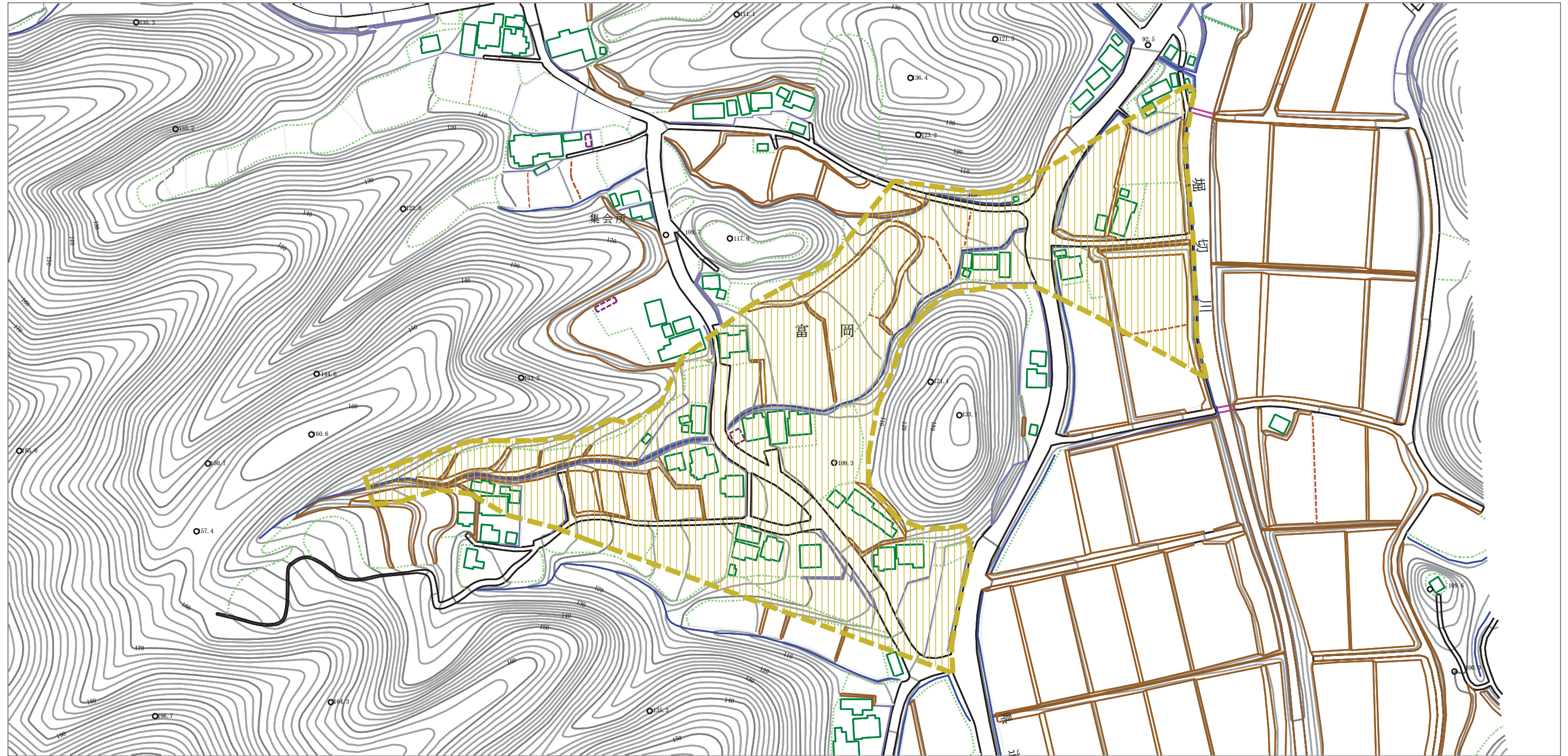
様式-1 (土)  
土砂災害警戒区域・土砂災害特別警戒区域 位置図

自然現象の種類	土石流
溪流番号	484-1515
溪流名	洗場川
所在地	北宇和郡松野町富岡

この地図は、国土地理院長の承認を得て、同院発行の20万分の1・2万5千分の1の地形図を複製したものである。（承認番号 平29情複、 第1354号）



土砂災害警戒区域等の指定の公示に係る図書（その2）



様式-2 (土)

土砂災害警戒区域・土砂災害特別警戒区域  
区域図

土砂災害防止法施行令第二条の基準に該当する区域



土石流の高さが1mを超える場合、土石等の移動による力が50kN/m<sup>2</sup>を超える区域



土石流の高さが1mを超える場合、土石等の移動による力が50kN/m<sup>2</sup>以下の区域



それ以外の区域



縮尺  
1:2,500

自然現象の種類	土石流	溪流番号	484-1515
告示番号	未指定	溪流名	洗場川
告示年月日		所在地	北宇和郡松野町富岡