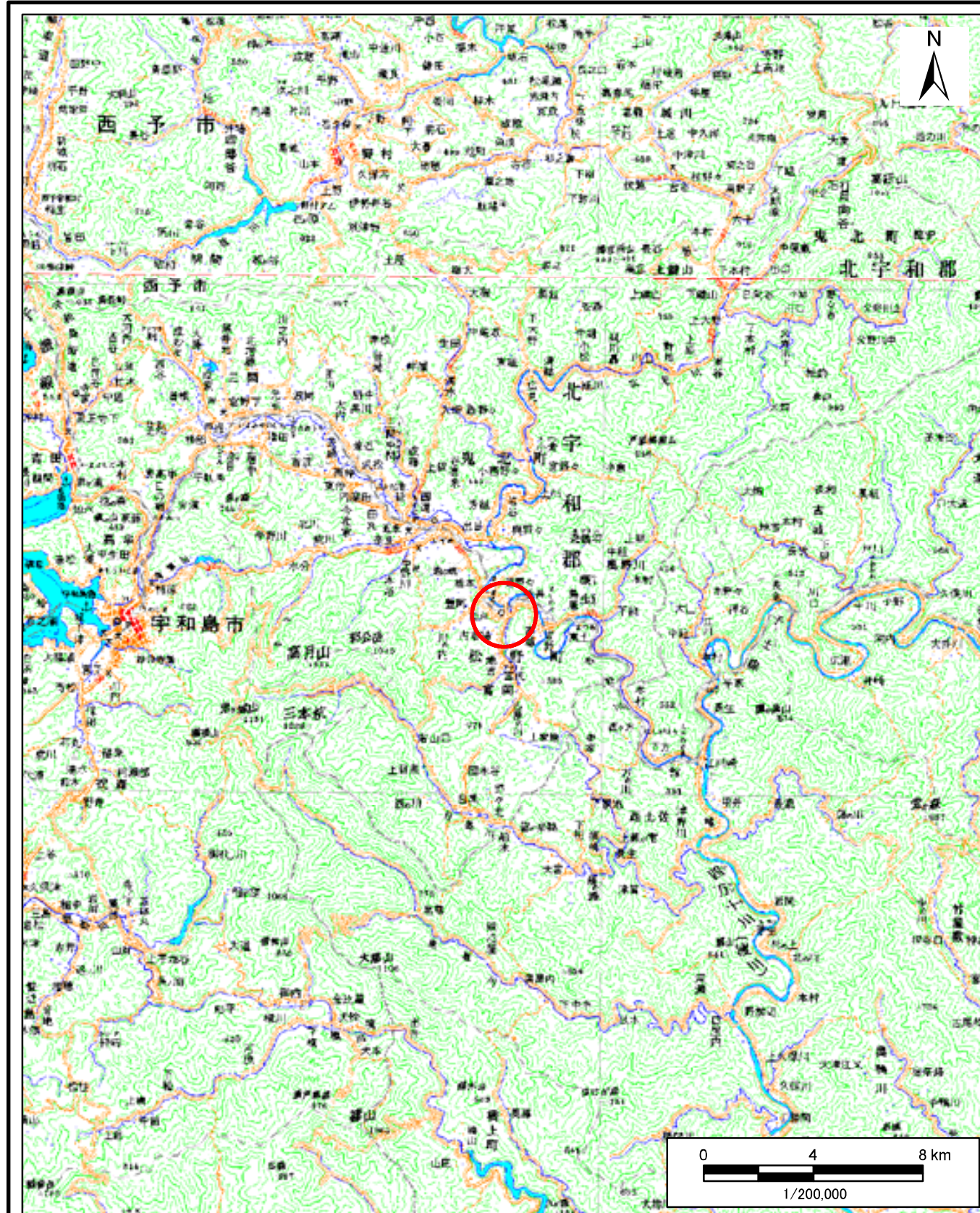
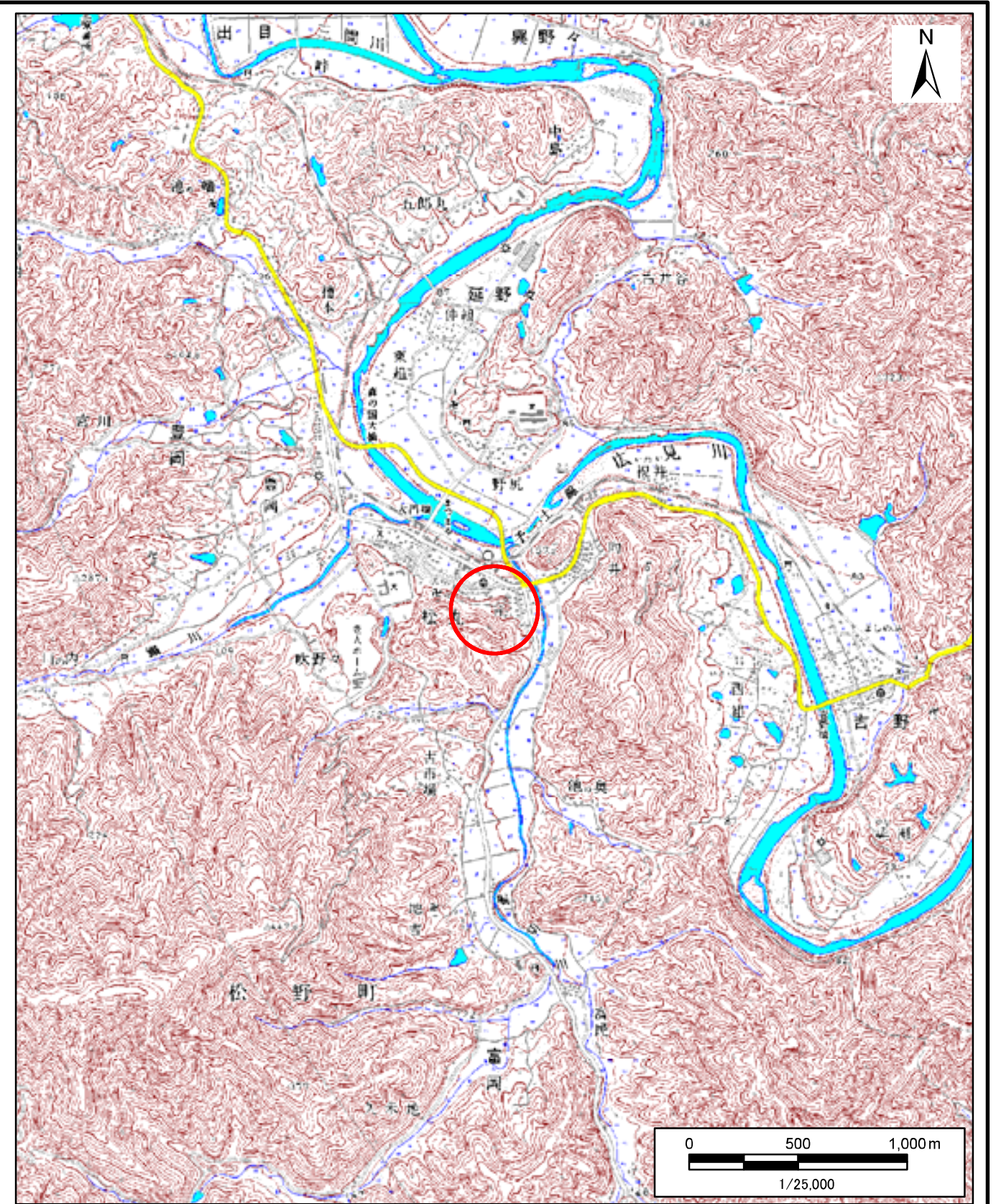


# 土砂災害警戒区域等の指定の公示に係る図書(その1)



(1/200,000)



(1/25,000)

様式-1(急)  
土砂災害警戒区域・土砂災害特別警戒区域  
位置図

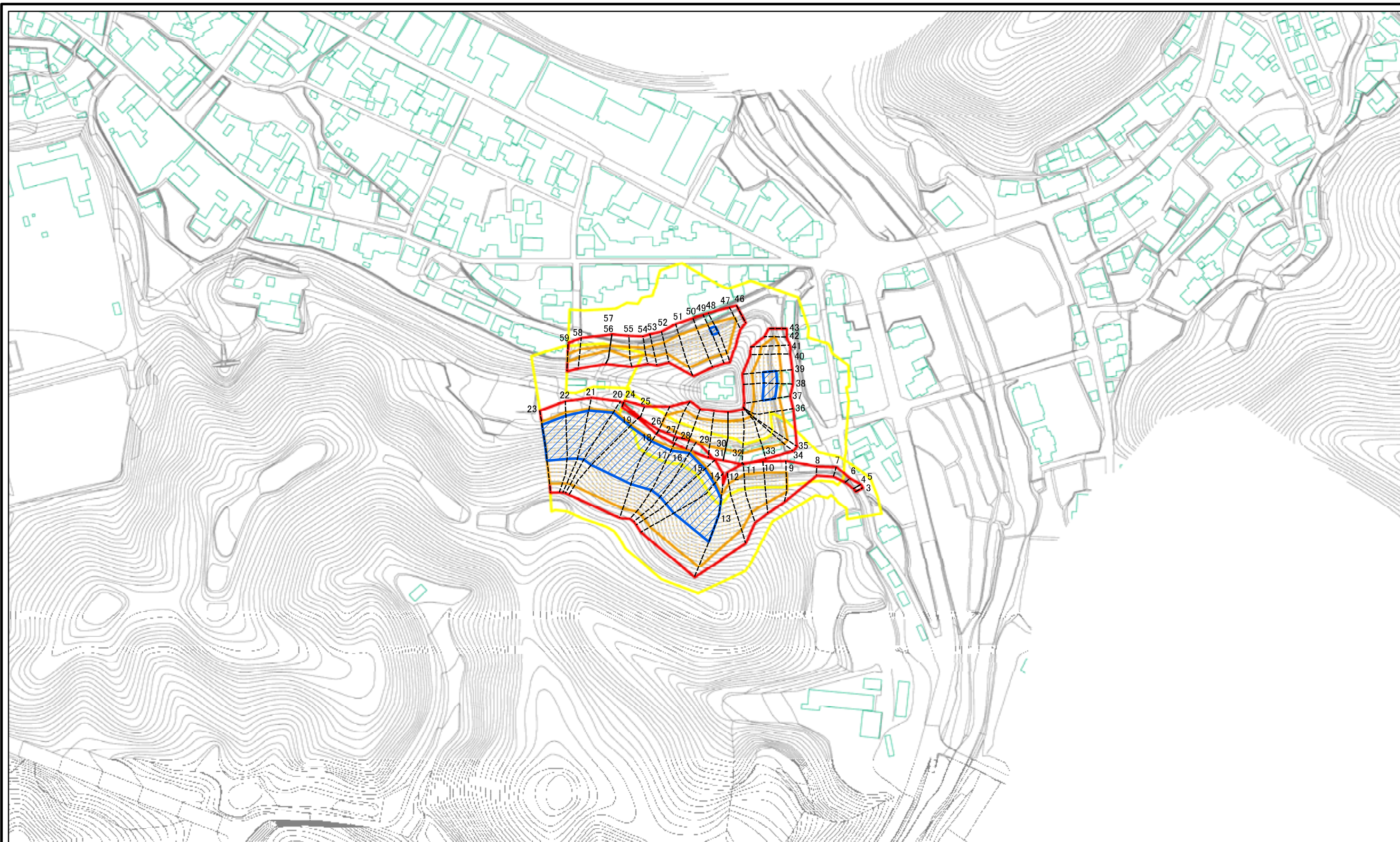
自然現象の種類 急傾斜地の崩壊

箇所番号 484-I-2293(1)

箇所名 磯崎

所在地 北宇和郡松野町松丸

# 土砂災害警戒区域等の指定の公示に係る図書(その2)



0 25 50 100  
m

様式-2(急)  
土砂災害警戒区域・土砂災害特別警戒区域  
区域図(その1)

土砂災害防止法施行令第二条の基準に該当する区域	
土砂災害防止法施行令第三条の基準に該当する区域	
それ以外の区域	

縮尺  
1:2,500

自然現象の種類	急傾斜地の崩壊	箇所番号	484-I-2293(1)
告示番号	<b>未指定</b>	箇所名	磯崎
告示年月日		所在地	北宇和郡松野町松丸