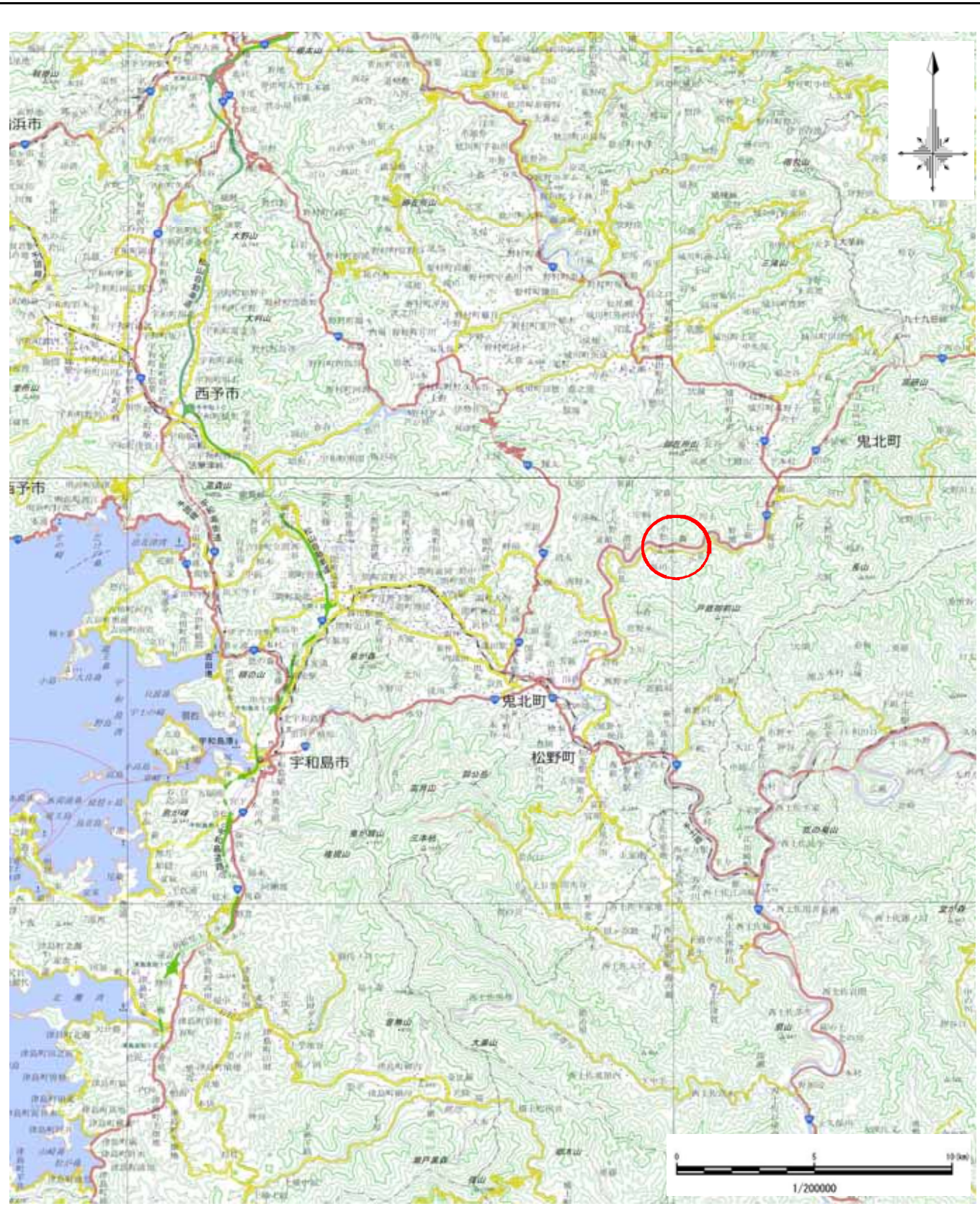
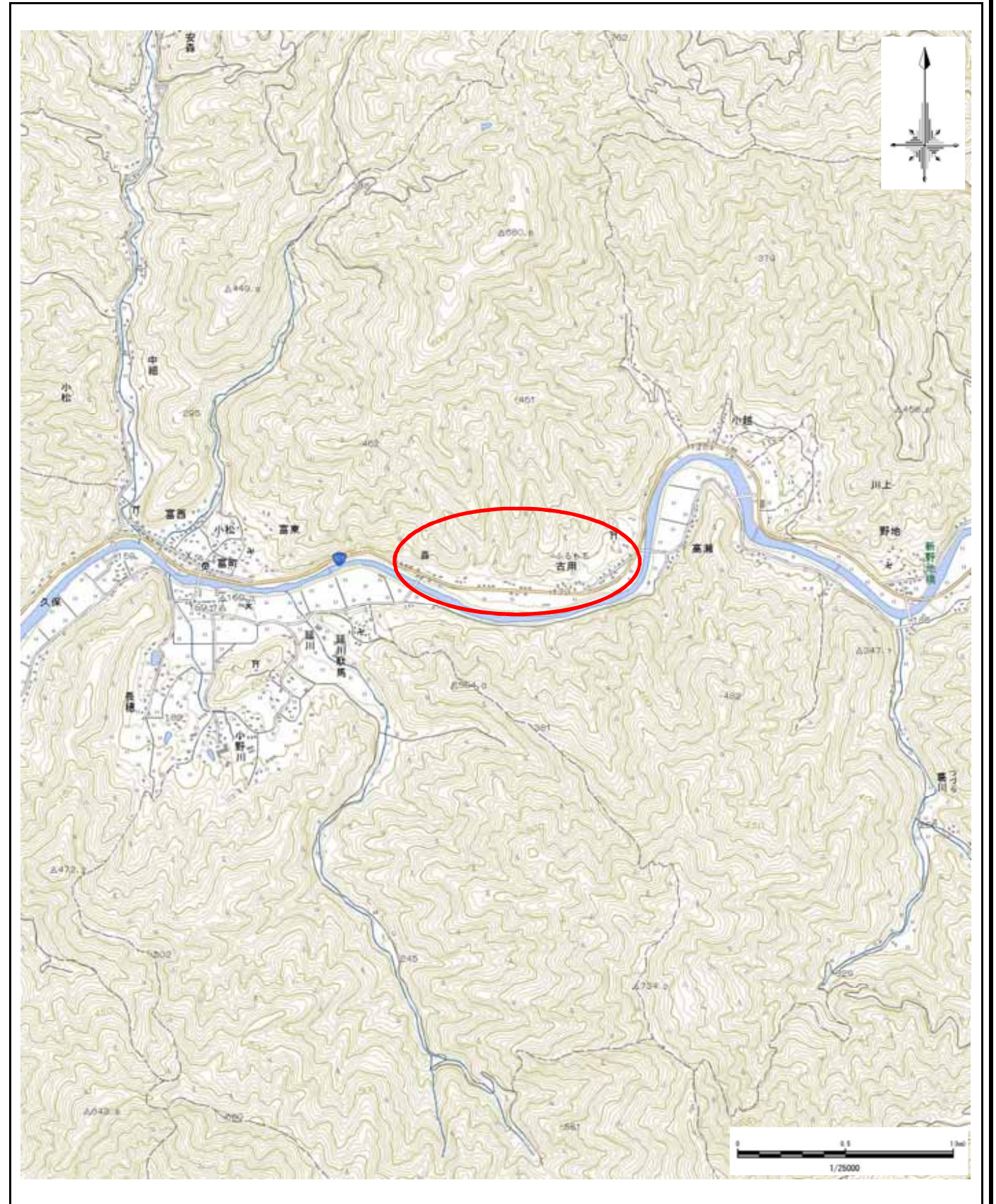


土砂災害警戒区域等の指定の公示に係る図書(その1)



(1/200,000)



(1/25,000)

様式 - 1(急)
土砂災害警戒区域・土砂災害特
別警戒区域
位置図

自然現象の種類	急傾斜地の崩壊
箇所番号	483- -9(1)
箇所名	川上1-10
所在地	北宇和郡鬼北町大字川上・延川

自然現象の種類	急傾斜地の崩壊
箇所番号	483- -9(1)
箇所名	川上1-10
所在地	北宇和郡鬼北町大字川上・延川

この地図は、国土地理院長の承認を得て、同院発行の電子地形図25000及び電子地形図20万を複製したものである。(承認番号 平29情複、第1355号)

