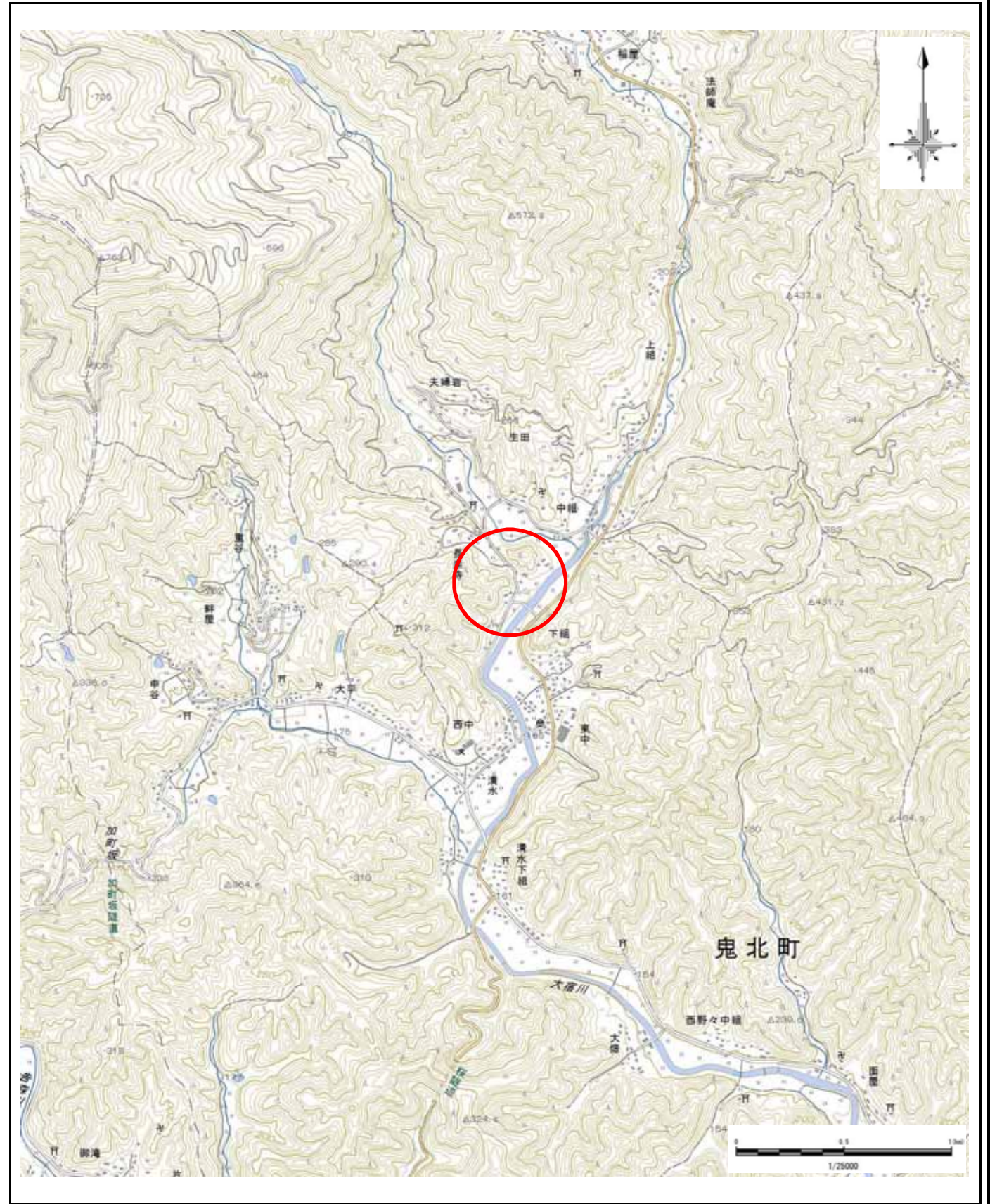
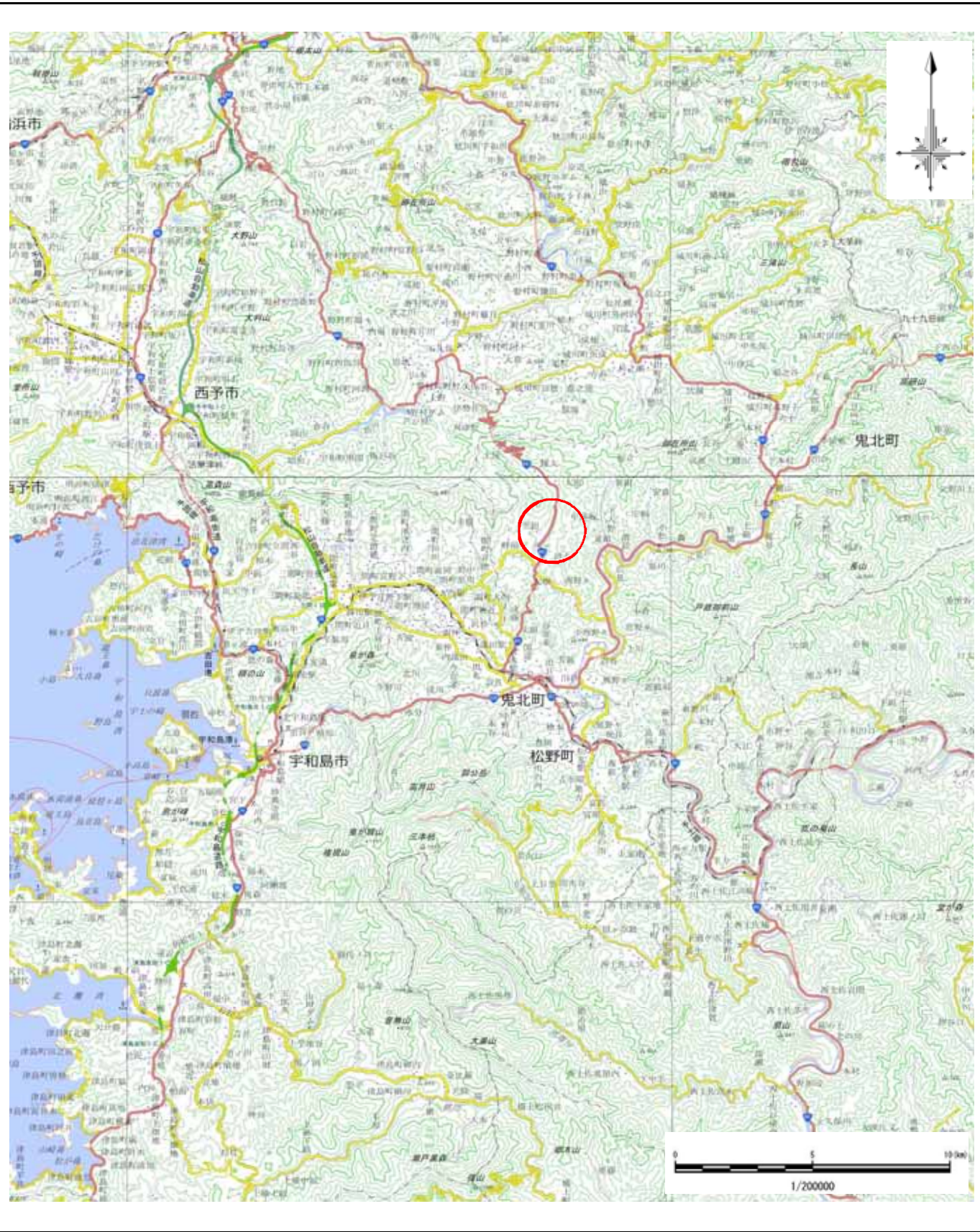


土砂災害警戒区域等の指定の公示に係る図書(その1)



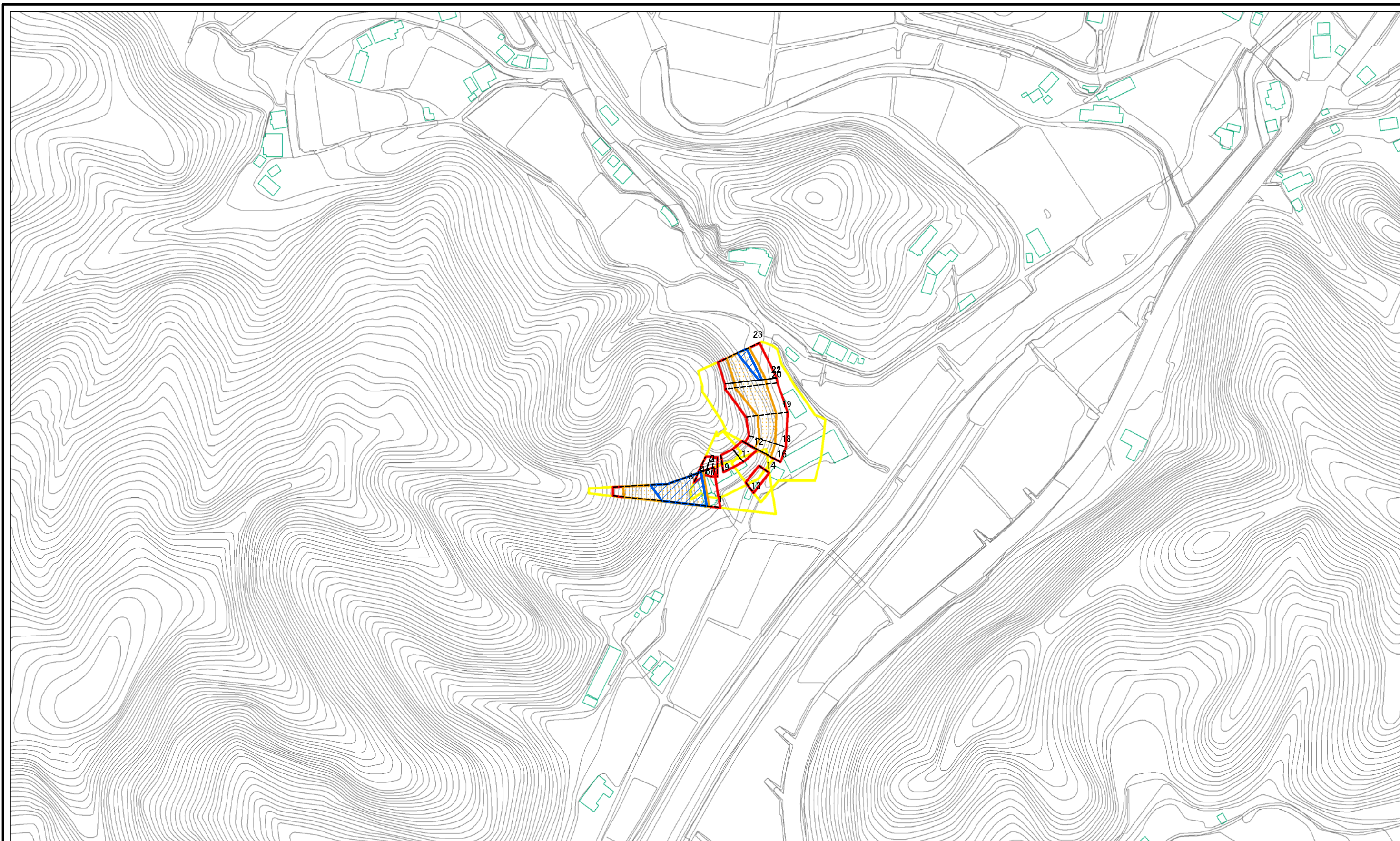
様式 - 1(急)  
土砂災害警戒区域・土砂災害特  
別警戒区域  
位置図

自然現象の種類	急傾斜地の崩壊
箇所番号	483- 31(1)
箇所名	清水7-2
所在地	北宇和郡鬼北町大字清水

自然現象の種類	急傾斜地の崩壊
箇所番号	483- 31(1)
箇所名	清水7-2
所在地	北宇和郡鬼北町大字清水

この地図は、国土地理院長の承認を得て、同院発行の電子地形図25000及び電子地形図20万を複製したものである。(承認番号 平29情複、第1355号)

# 土砂災害警戒区域等の指定の公示に係る図書(その2)



図中の数字は横断測線番号を示す

0 25 50 100  
m

<b>様式-2(急)</b> 土砂災害警戒区域・土砂災害特別警戒区域 区域図(その1)	土砂災害防止法施行令第二条の基準に該当する区域		N 縮尺 1:2,500	自然現象の種類	急傾斜地の崩壊	箇所番号	483-II-31(1)
	土砂災害防止法施行令第三条の基準に該当する区域			告示番号	愛媛県告示第340号	箇所名	清水7-2
	それ以外の区域			告示年月日	令和3年3月23日	所在地	北宇和郡鬼北町大字清水