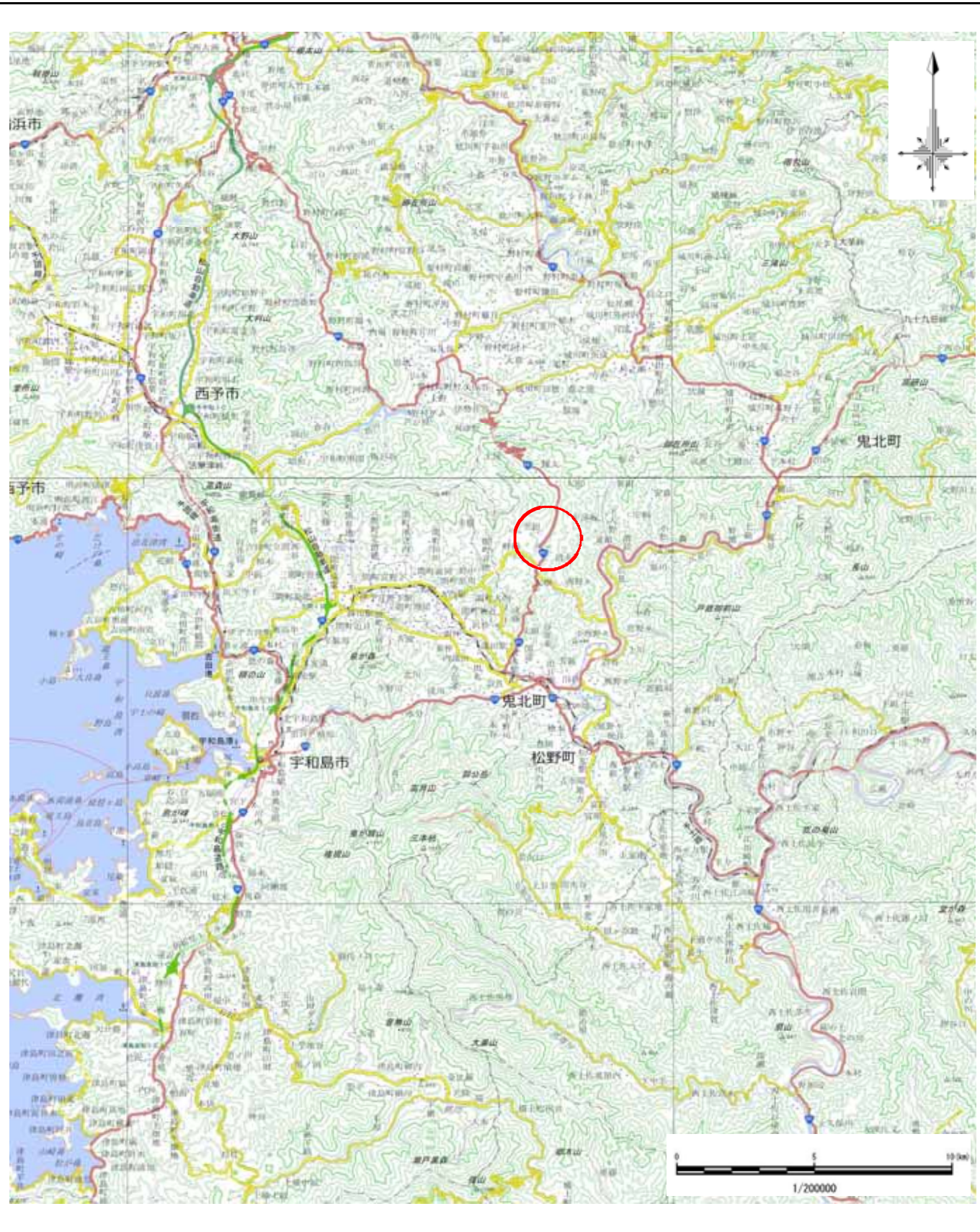
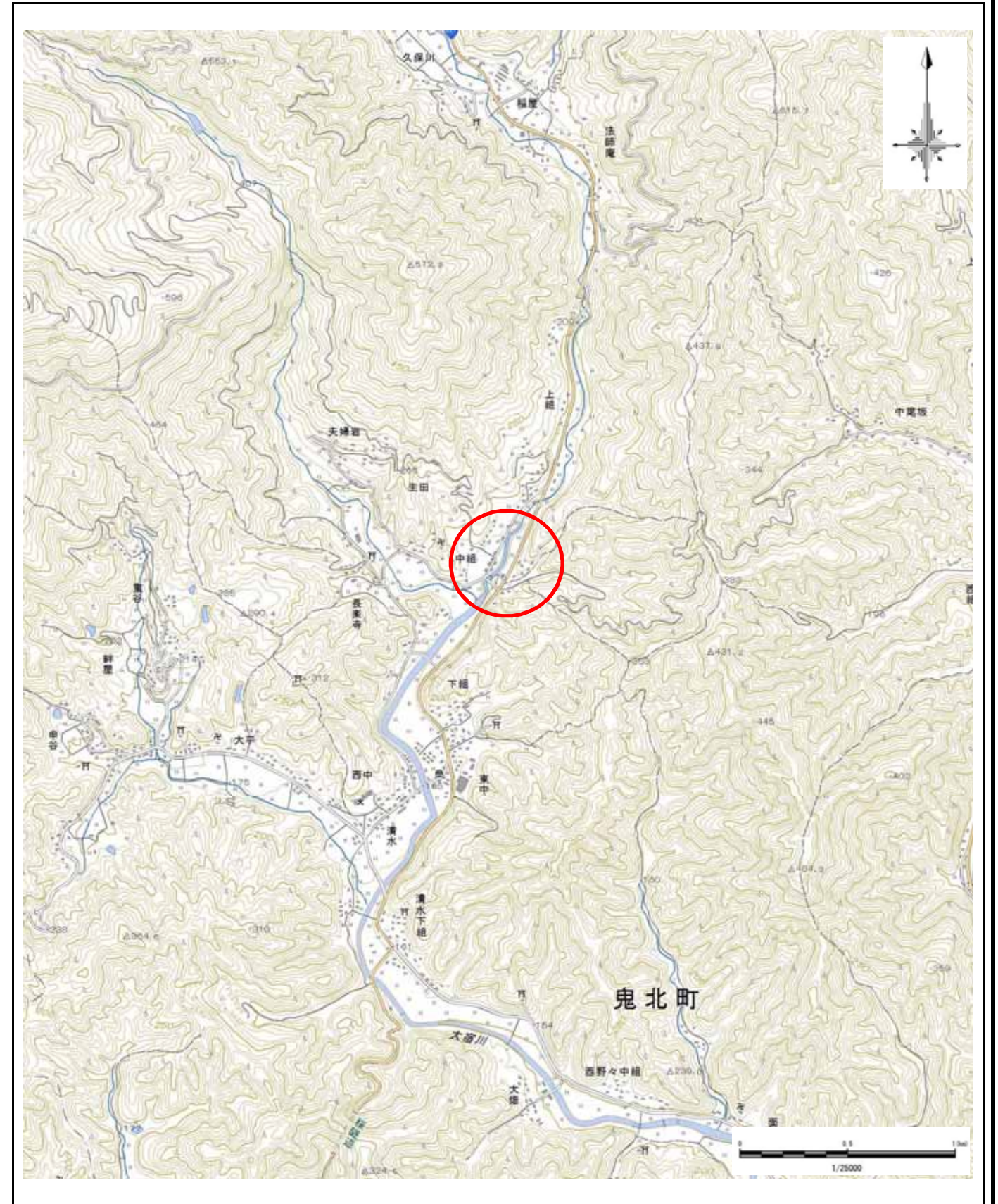


土砂災害警戒区域等の指定の公示に係る図書(その1)



(1/200,000)



(1/25,000)

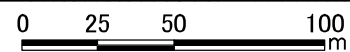
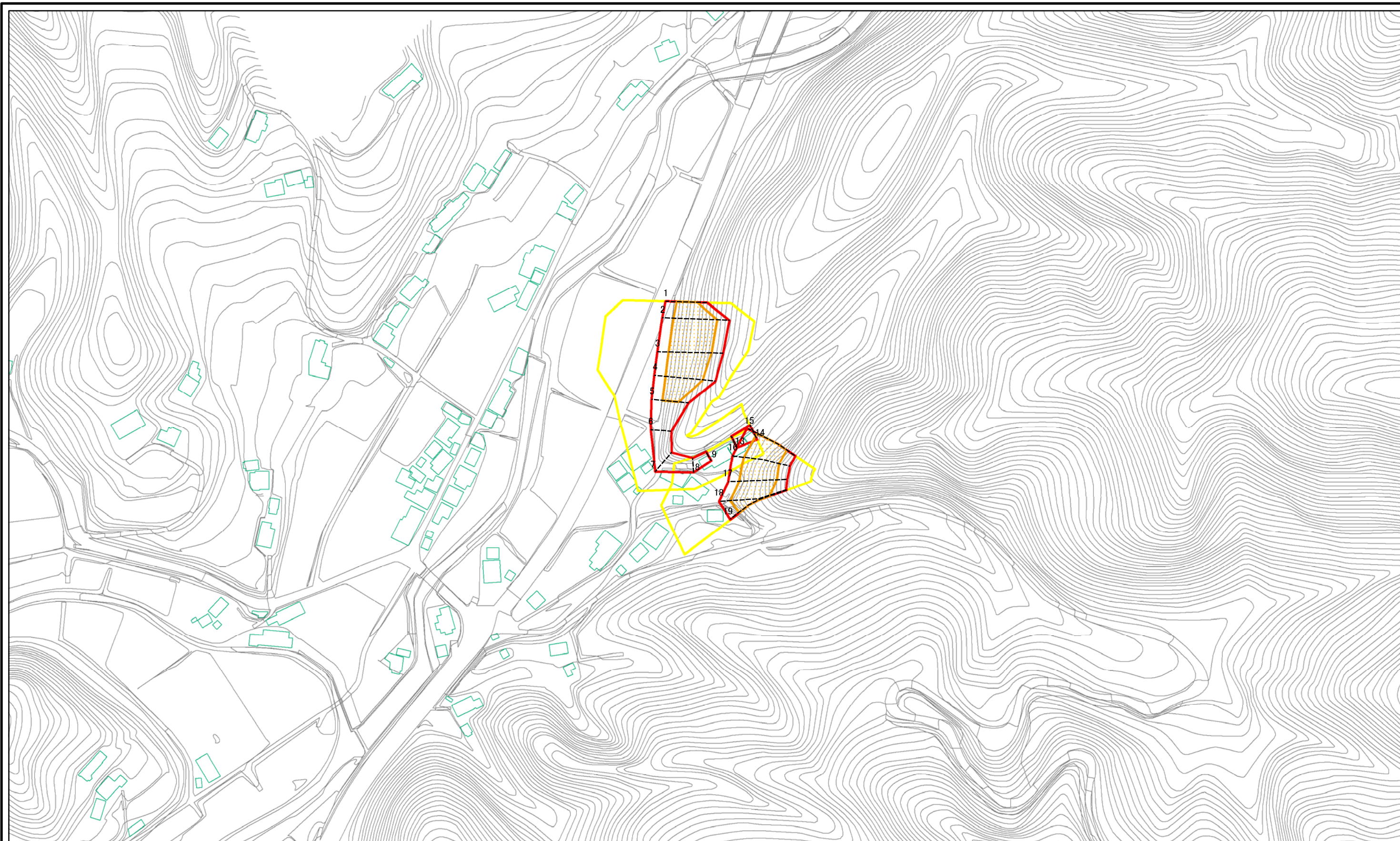
様式 - 1(急)
土砂災害警戒区域・土砂災害特
別警戒区域
位置図

自然現象の種類	急傾斜地の崩壊
箇所番号	483- -29(1)
箇所名	生田6-1
所在地	北宇和郡鬼北町大字生田

自然現象の種類	急傾斜地の崩壊
箇所番号	483- -29(1)
箇所名	生田6-1
所在地	北宇和郡鬼北町大字生田

この地図は、国土地理院長の承認を得て、同院発行の電子地形図25000及び電子地形図20万を複製したものである。(承認番号 平29情複、第1355号)

土砂災害警戒区域等の指定の公示に係る図書(その2)



図中の数字は横断測線番号を示す

様式-2(急)
土砂災害警戒区域・土砂災害特別警戒区域
区域図(その1)

土砂災害防止法施行令第二条の基準に該当する区域	
土砂災害防止法施行令第三条の基準に該当する区域	
それ以外の区域	

N
縮尺
1:2,500

自然現象の種類	急傾斜地の崩壊	箇所番号	483-II-29(1)
告示番号	愛媛県告示第340号	箇所名	生田6-1
告示年月日	令和3年3月23日	所在地	北宇和郡鬼北町大字生田