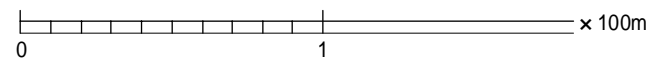
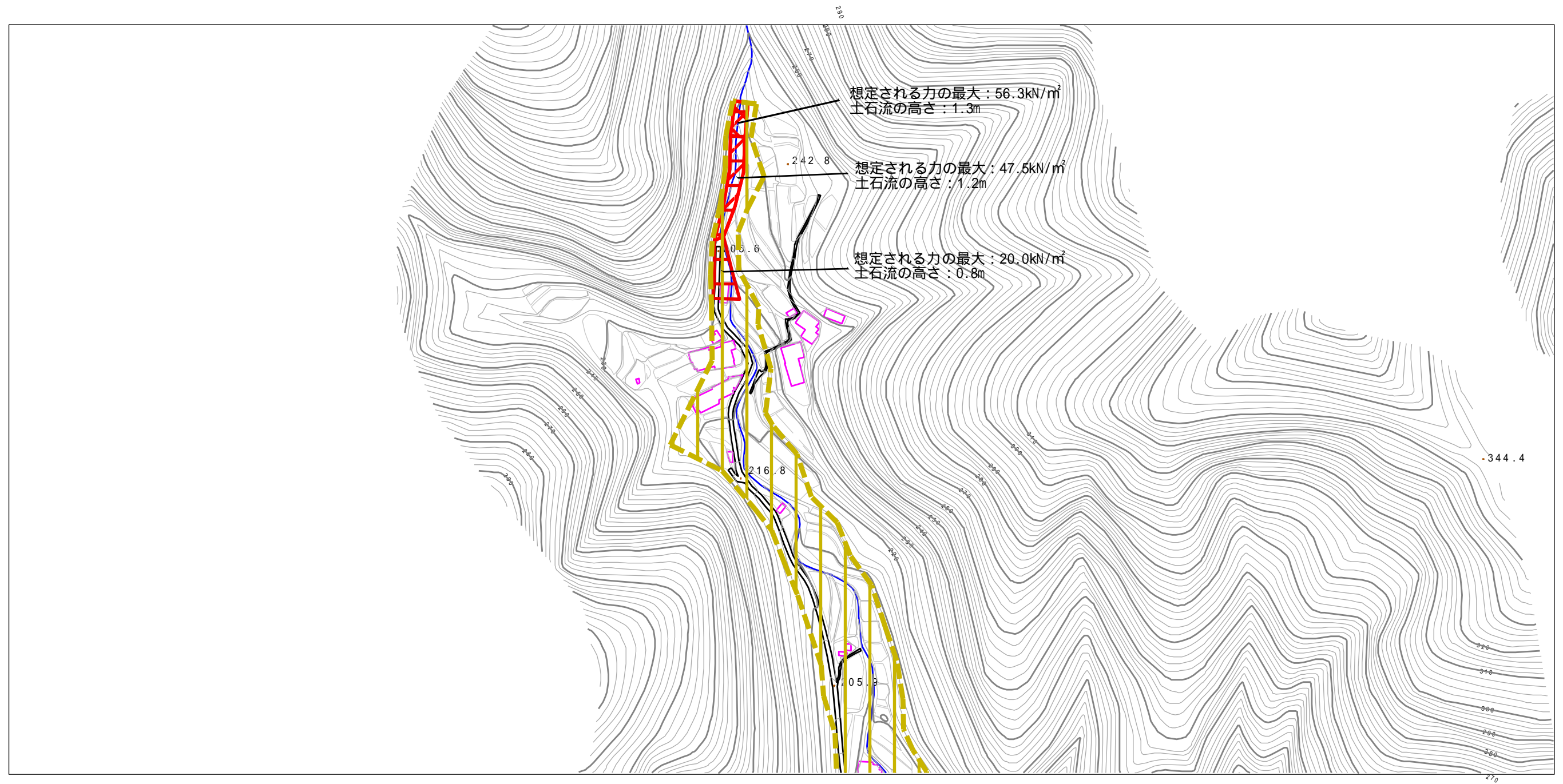


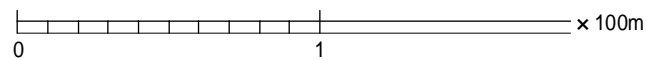
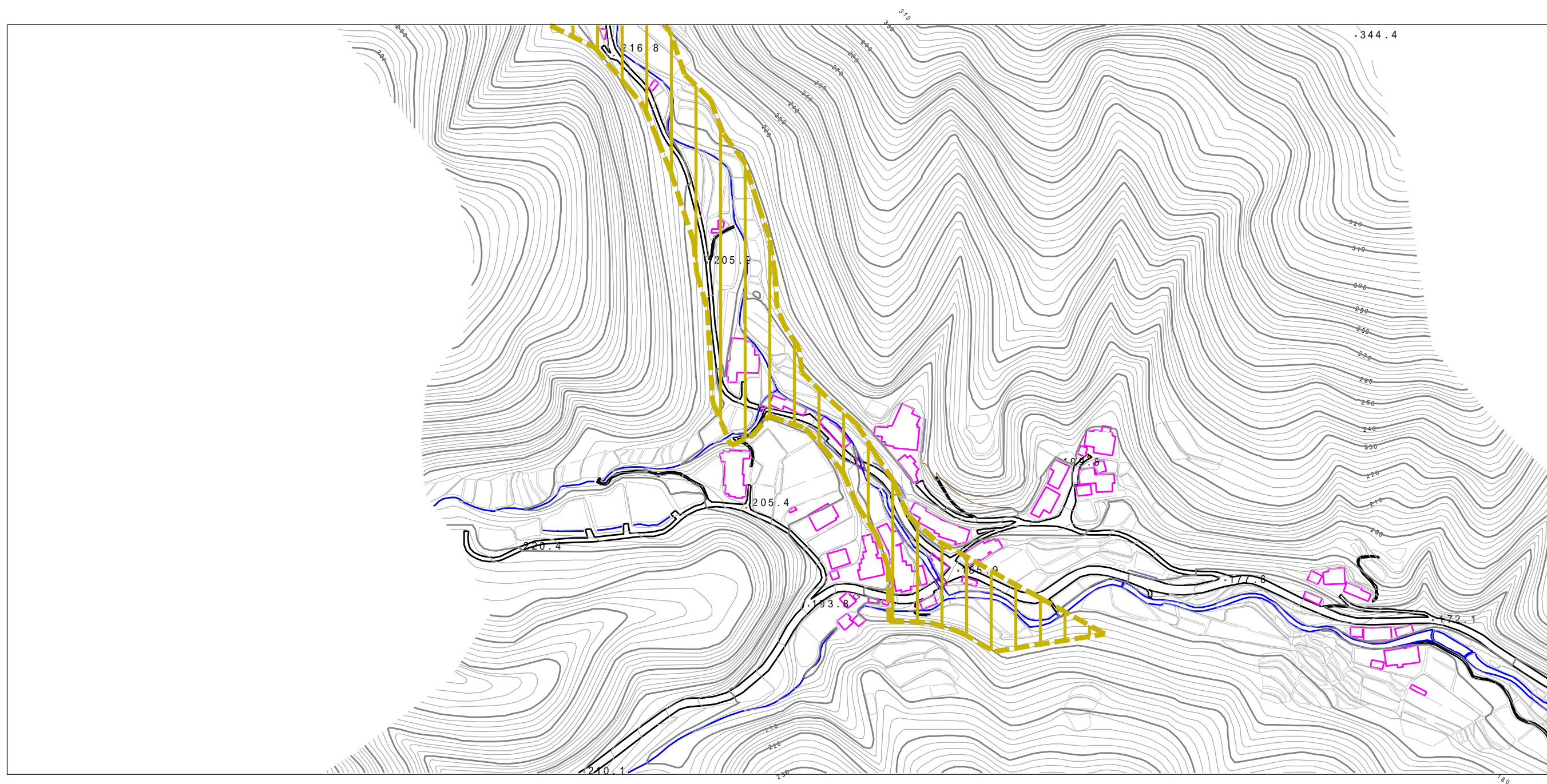
# 土砂災害警戒区域等の指定の公示に係る図書 (その2)



|  |                         |  |               |         |             |      |              |
|--|-------------------------|--|---------------|---------|-------------|------|--------------|
| 様式 - 2 (土)<br>土砂災害警戒区域・土砂災害特別警戒区域<br>区域図 | 土砂災害防止法施行令第二条の基準に該当する区域 |  | 縮尺<br>1:2,500 | 自然現象の種類 | 土石流         | 渓流番号 | 483-1462-2   |
|  | 土砂災害防止法施行令第三条の基準に該当する区域 |  |               | 告示番号    | 愛媛県告示第1259号 | 渓流名  | 中尾坂川         |
|  | 土砂災害防止法施行令第三条の基準に該当する区域 |  |               | 告示年月日   | 平成17年6月17日  | 所在地  | 北宇和郡鬼北町大字下大野 |
|  | その他の区域                  |  |               |         |             |      |              |



# 土砂災害警戒区域等の指定の公示に係る図書（その2）



|  |                         |   |                    |         |            |             |              |      |
|--|-------------------------|---|--------------------|---------|------------|-------------|--------------|------|
| 様式 - 2 (土)<br>土砂災害警戒区域・土砂災害特別警戒区域<br>区域図 | 土砂災害防止法施行令第2条の基準に該当する区域 |   | N<br>縮尺<br>1:2,500 | 自然現象の種類 | 土石流        | 渓流番号        | 483-1462-2   |      |
|  | 土砂災害防止法施行令第3条の基準に該当する区域 | 土石流の高さが1mを超える場合、土石等の移動による力が50kN/m <sup>2</sup> を超える区域<br>土石流の高さが1mを超える場合、土石等の移動による力が50kN/m <sup>2</sup> を超えない区域 |                    | <br>    | 告示番号       | 愛媛県告示第1259号 | 渓流名          | 中尾坂川 |
|  | その他の区域                  |   |                    | 告示年月日   | 平成17年6月17日 | 所在地         | 北宇和郡鬼北町大字下大野 |      |