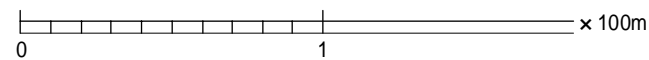
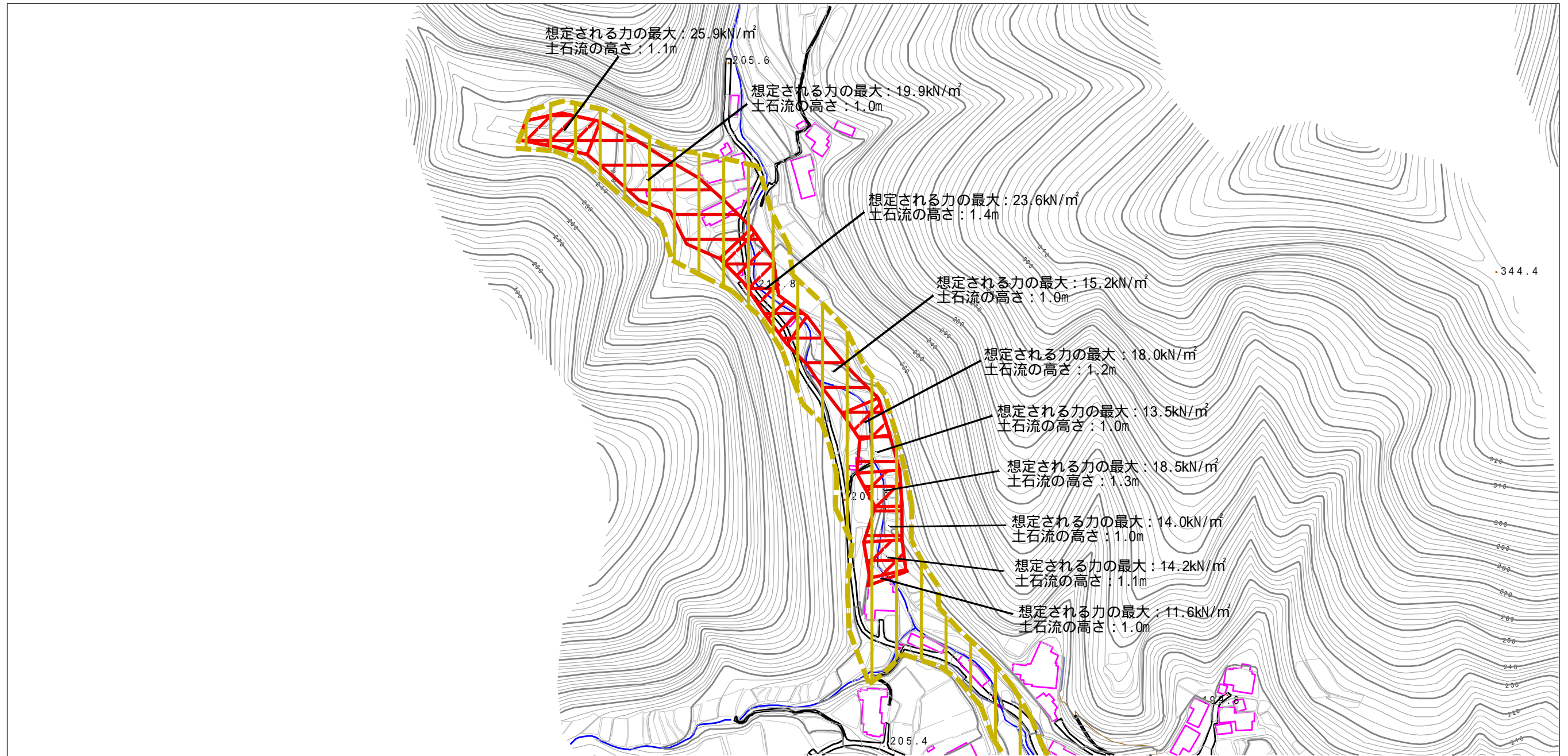
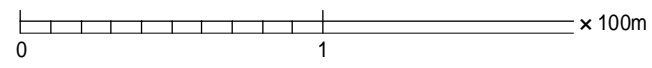
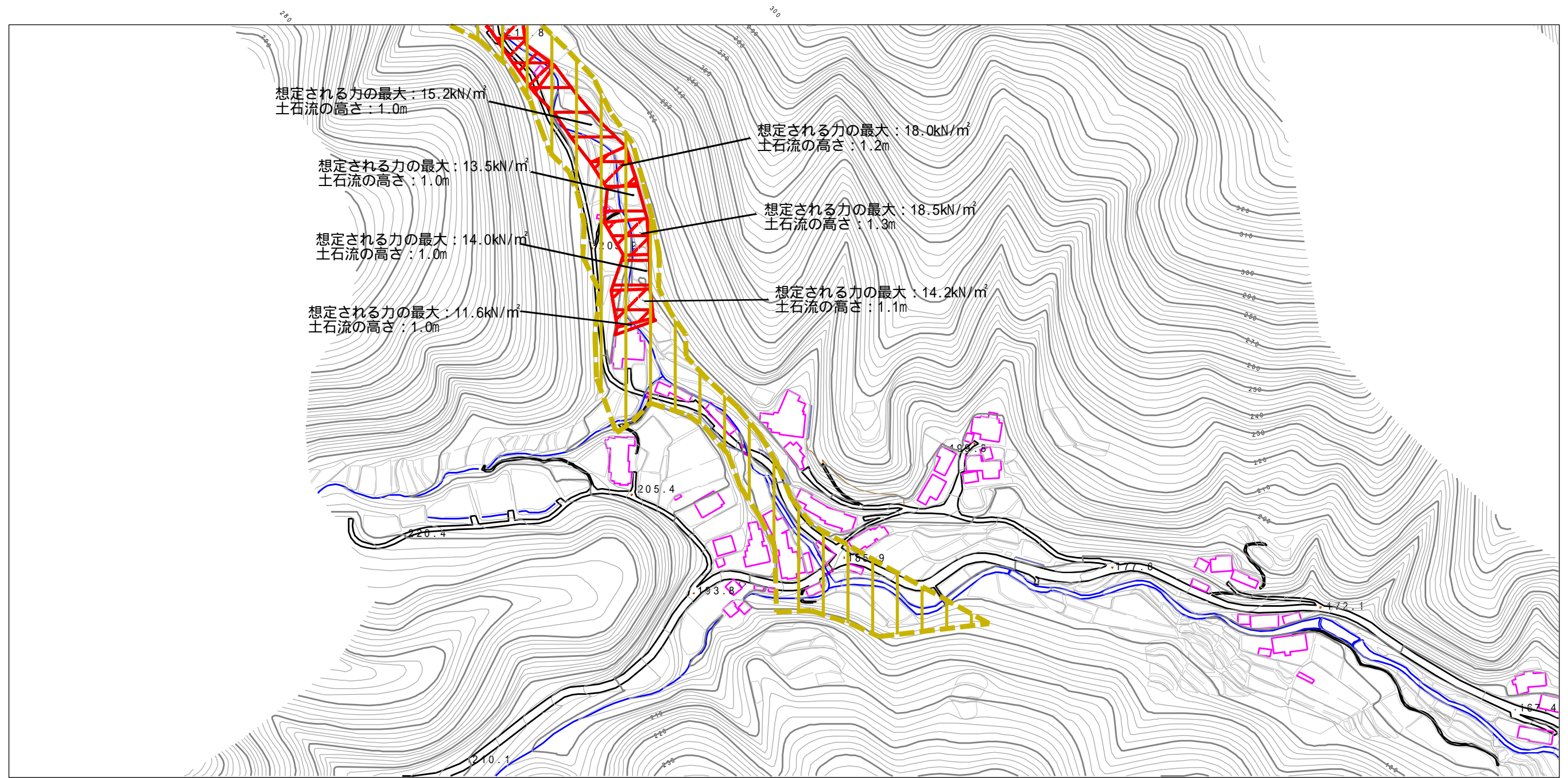


土砂災害警戒区域等の指定の公示に係る図書 (その2)



様式 - 2 (土) 土砂災害警戒区域・土砂災害特別警戒区域 区域図	土砂災害防止法施行令第二条の基準に該当する区域		N 縮尺 1:2,500	自然現象の種類	土石流	溪流番号	483-1462-1
	土砂災害防止法施行令第三条の基準に該当する区域	土石流の高さが1mを超える場合、土石等の移動による力が50kN/m ² を超える区域 土石流の高さが1mを超える場合、土石等の移動による力が50kN/m ² を超えない区域 その他の区域		 	告示番号	愛媛県告示第1259号	溪流名
				告示年月日	平成17年6月17日	所在地	北宇和郡鬼北町大字下大野

土砂災害警戒区域等の指定の公示に係る図書 (その2)



様式 - 2 (土) 土砂災害警戒区域・土砂災害特別警戒区域 区域図	土砂災害防止法施行令第二条の基準に該当する区域		縮尺 1:2,500	自然現象の種類	土石流	溪流番号	483-1462-1
	土砂災害防止法施行令第三条の基準に該当する区域	 		告示番号	愛媛県告示第1259号	溪流名	中尾坂川
	その他の区域			告示年月日	平成17年6月17日	所在地	北宇和郡鬼北町大字下大野