

土砂災害警戒区域等の指定の公示に係る図書(その1)



(1/200,000)

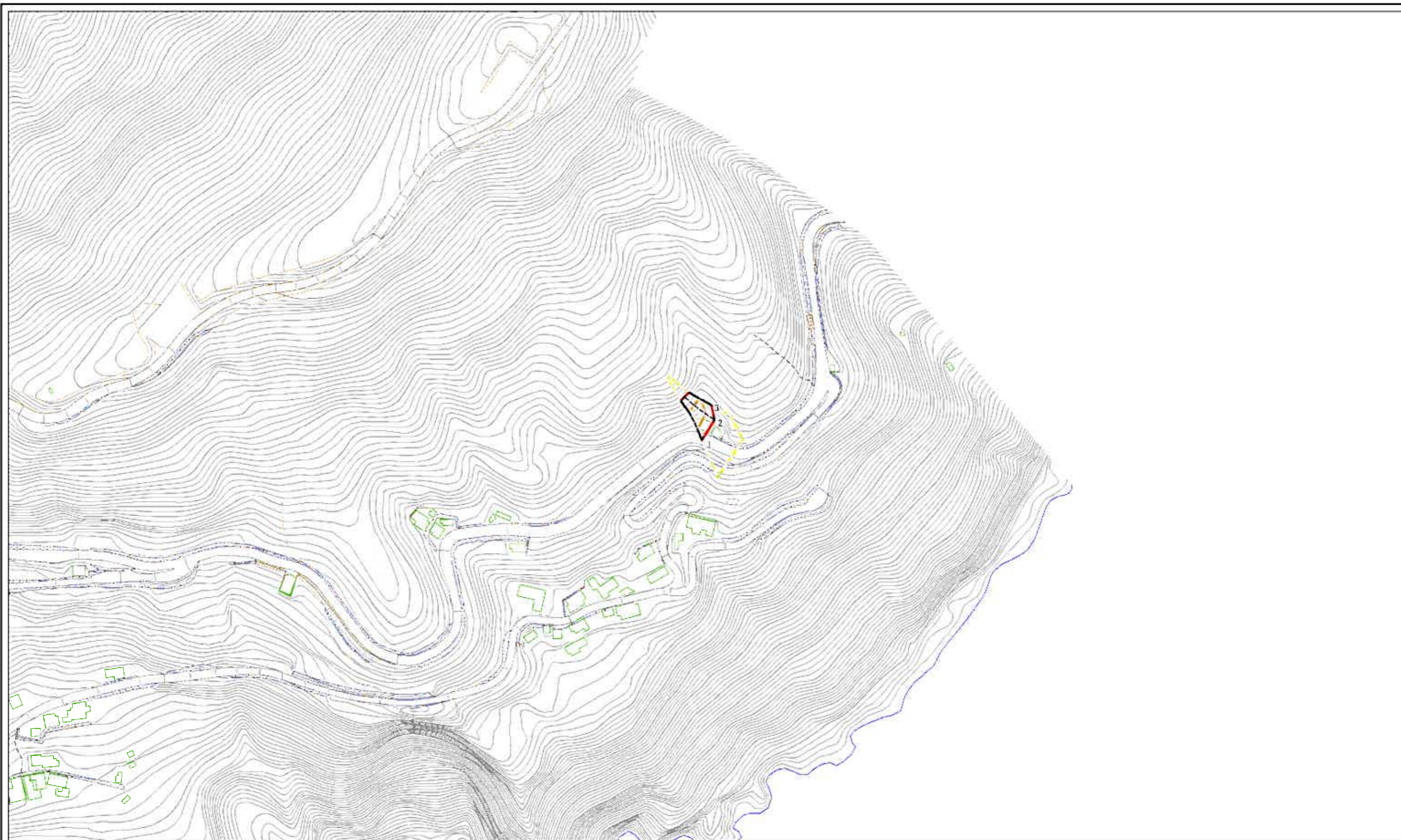


(1/25,000)

様式-1(急) 土砂災害警戒区域・土砂災害特別警戒区域 位置図	自然現象の種類	急傾斜地の崩壊
	箇所番号	444-II-56(1)
	箇所名	サザエバヤ
	所在地	西宇和郡伊方町三崎

この地図は、国土地理院長の承認を得て、同院発行の電子地形図20万及び電子地形図25000を複製したものである。(承認番号 平28四複、第45号)
 承認を得て作成した複製品を第三者がさらに複製する場合には、国土地理院の長の承認を得なければなりません。

土砂災害警戒区域等の指定の公示に係る図書(その2)



図中の数字は横断測線番号を示す

0 25 50 100
m

様式-2(急)
土砂災害警戒区域・土砂災害特別警戒区域
区域図

土砂災害防止法施行令第2条の基準に該当する区域
土砂災害防止法
施行令第3条の
基準に該当する
区域

縮尺
1:2,500

自然現象
の種類
告示番号
告示年月日

急傾斜地の崩壊
愛媛県告示第272号
平成30年3月20日

箇所番号
444-II-56(1)
箇所名
サザエバヤ
所在地
西予和郡伊方町三崎