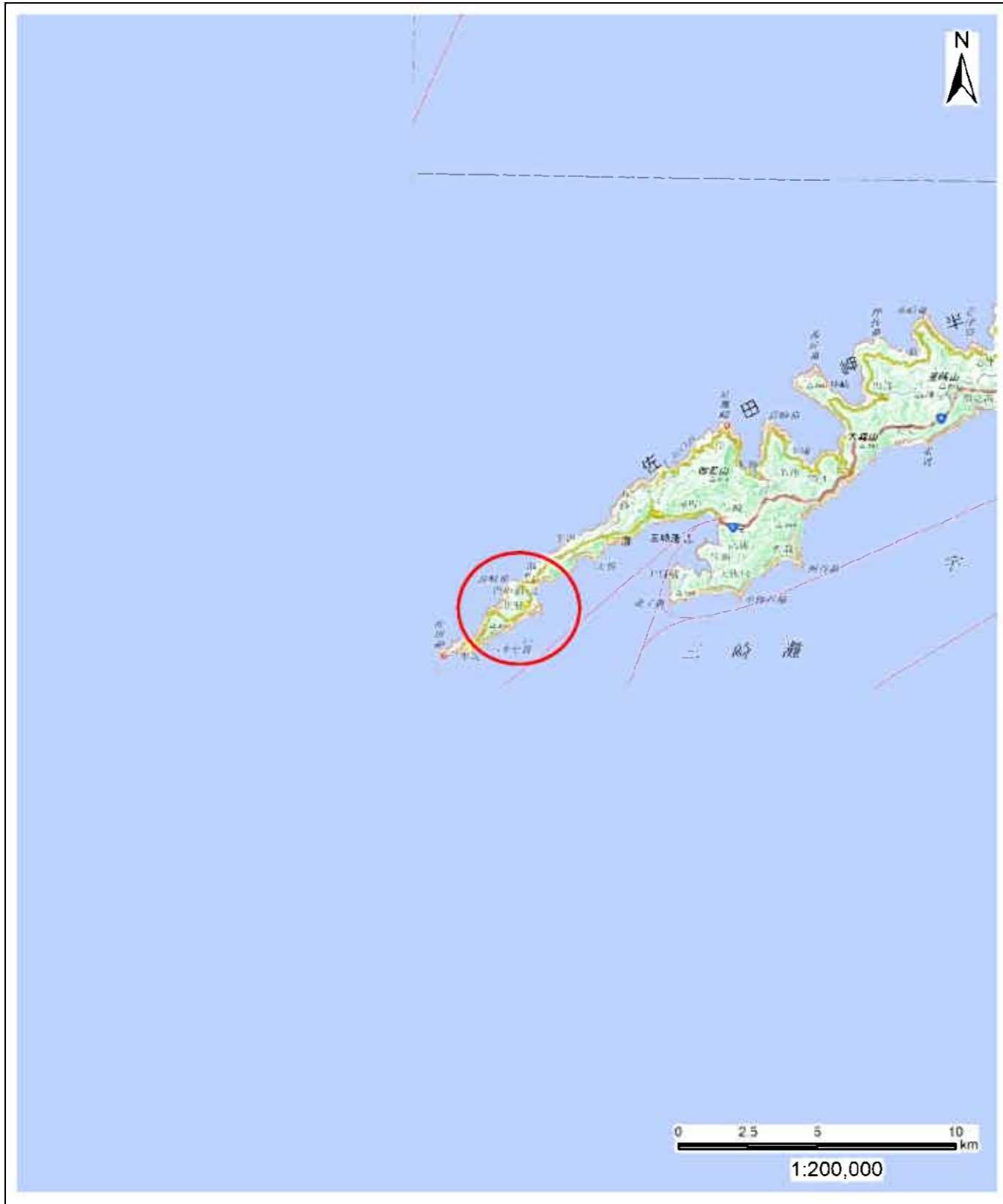


土砂災害警戒区域等の指定の公示に係る図書(その1)



(1/200,000)

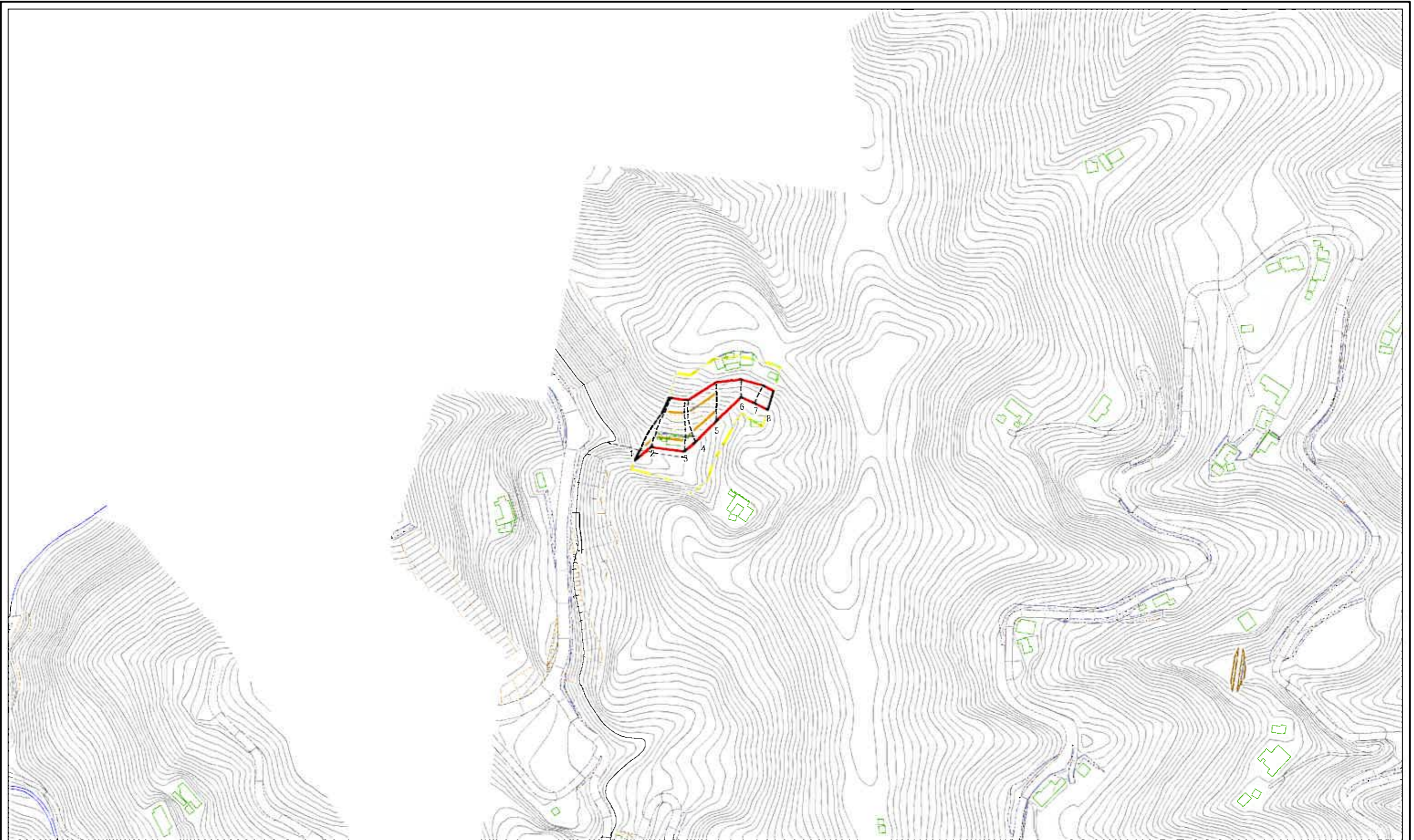


(1/25,000)

様式-1(急) 土砂災害警戒区域・土砂災害特別警戒区域 位置図	自然現象の種類	急傾斜地の崩壊
	箇所番号	444-II-45(1)
	箇所名	笹の谷
	所在地	西宇和郡伊方町正野

この地図は、国土地理院長の承認を得て、同院発行の電子地形図20万及び電子地形図25000を複製したものである。(承認番号 平28四複、第45号)  
 承認を得て作成した複製品を第三者がさらに複製する場合には、国土地理院の長の承認を得なければなりません。

土砂災害警戒区域等の指定の公示に係る図書(その2)



0 25 50 100  
m

図中の数字は横断測線番号を示す

様式-2(急) 土砂災害警戒区域・土砂災害特別警戒区域 区域図	土砂災害防止法附令第2条の基準に該当する区域		縮尺 1:2,500	自然現象の種類	急傾斜地の崩壊	箇所番号	444-II-45(1)
	土砂災害防止法施行令第3条の基準に該当する区域			告示番号	愛媛県告示第272号	箇所名	笹の谷
	土砂等の移動(高さ1m以下の場合、土砂等の移動による方が100m以上を越える区域)			告示年月日	平成30年3月20日	所在地	西宇和郡伊方町正野