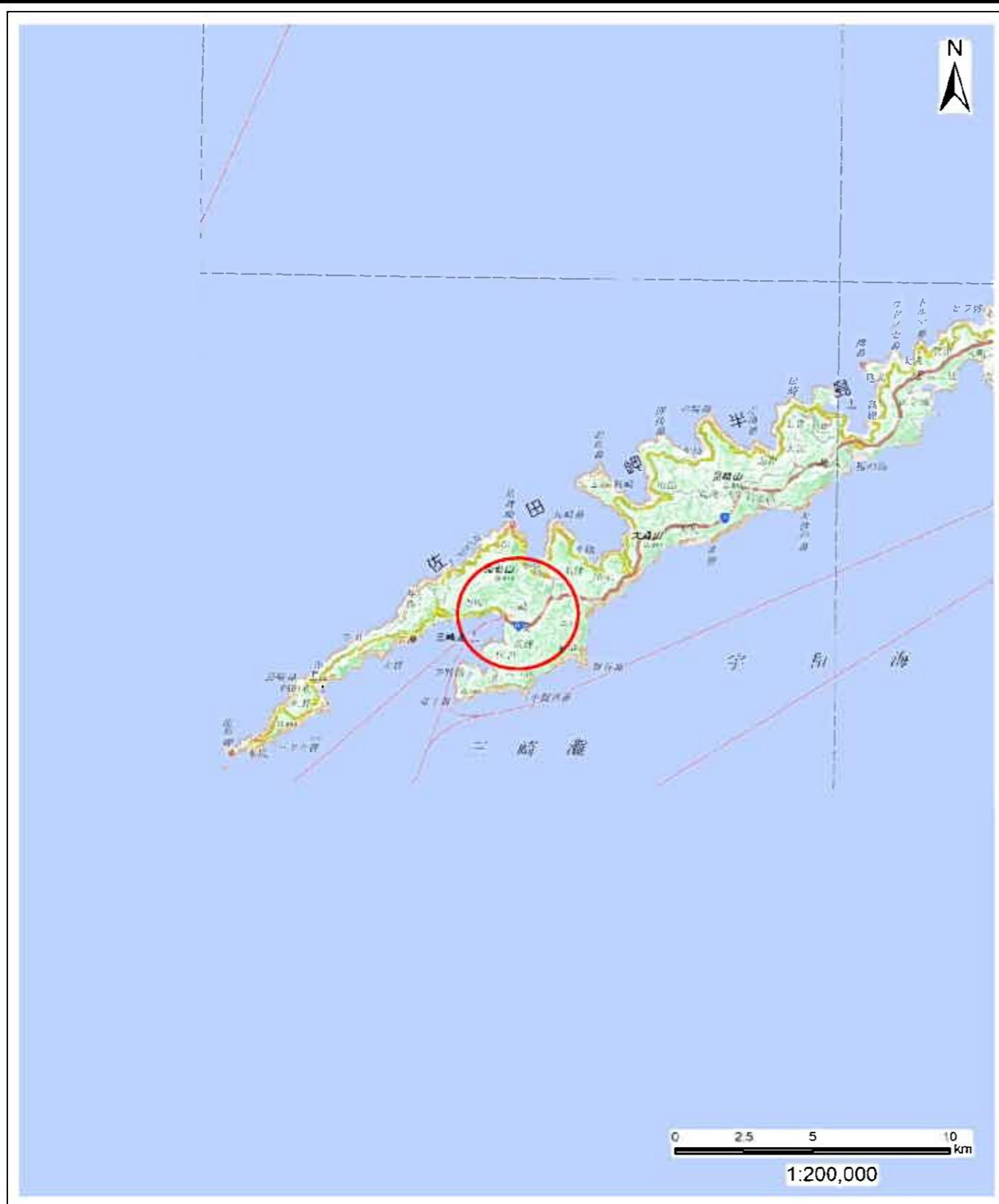
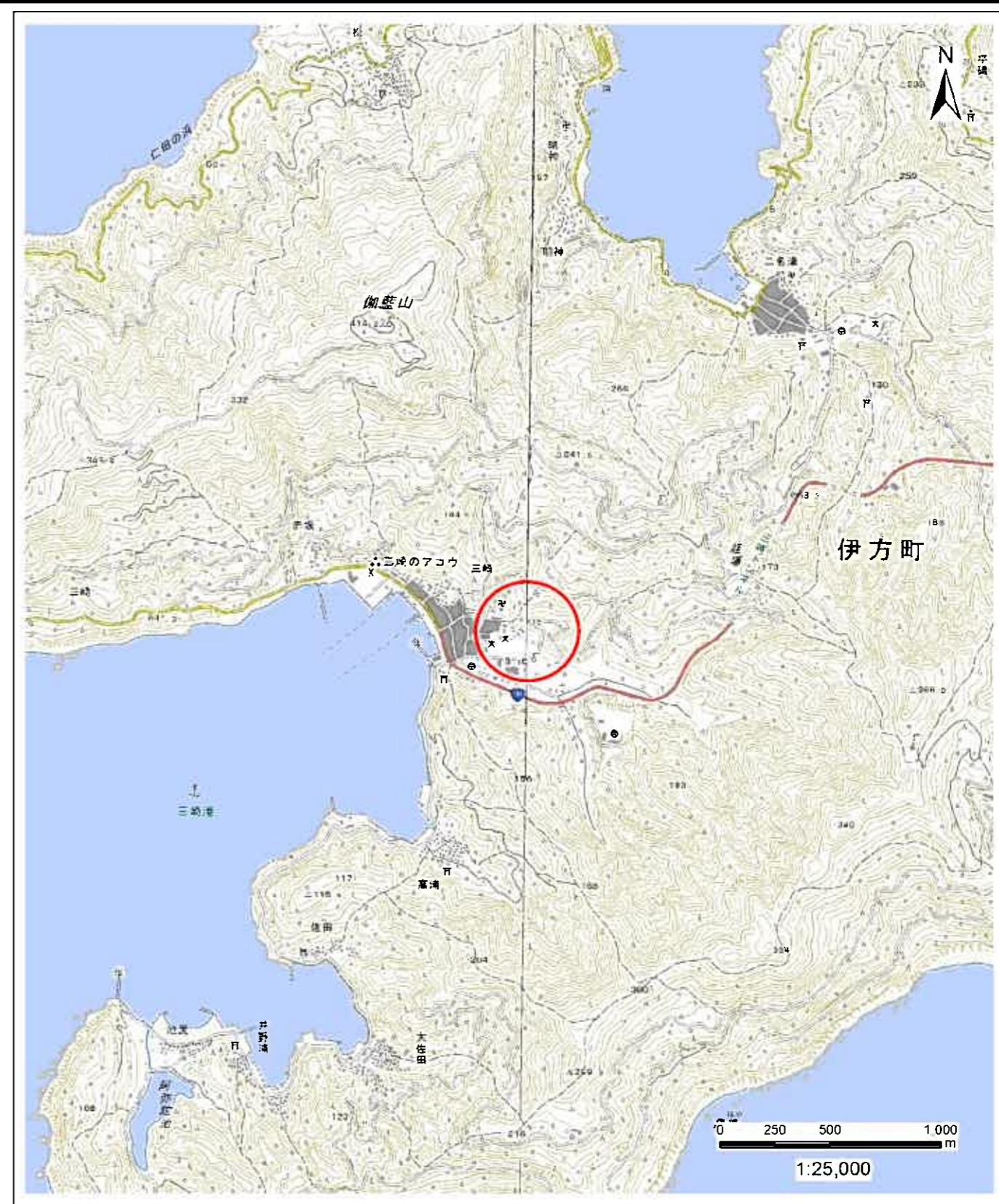


# 土砂災害警戒区域等の指定の公示に係る図書(その1)



(1/200,000)

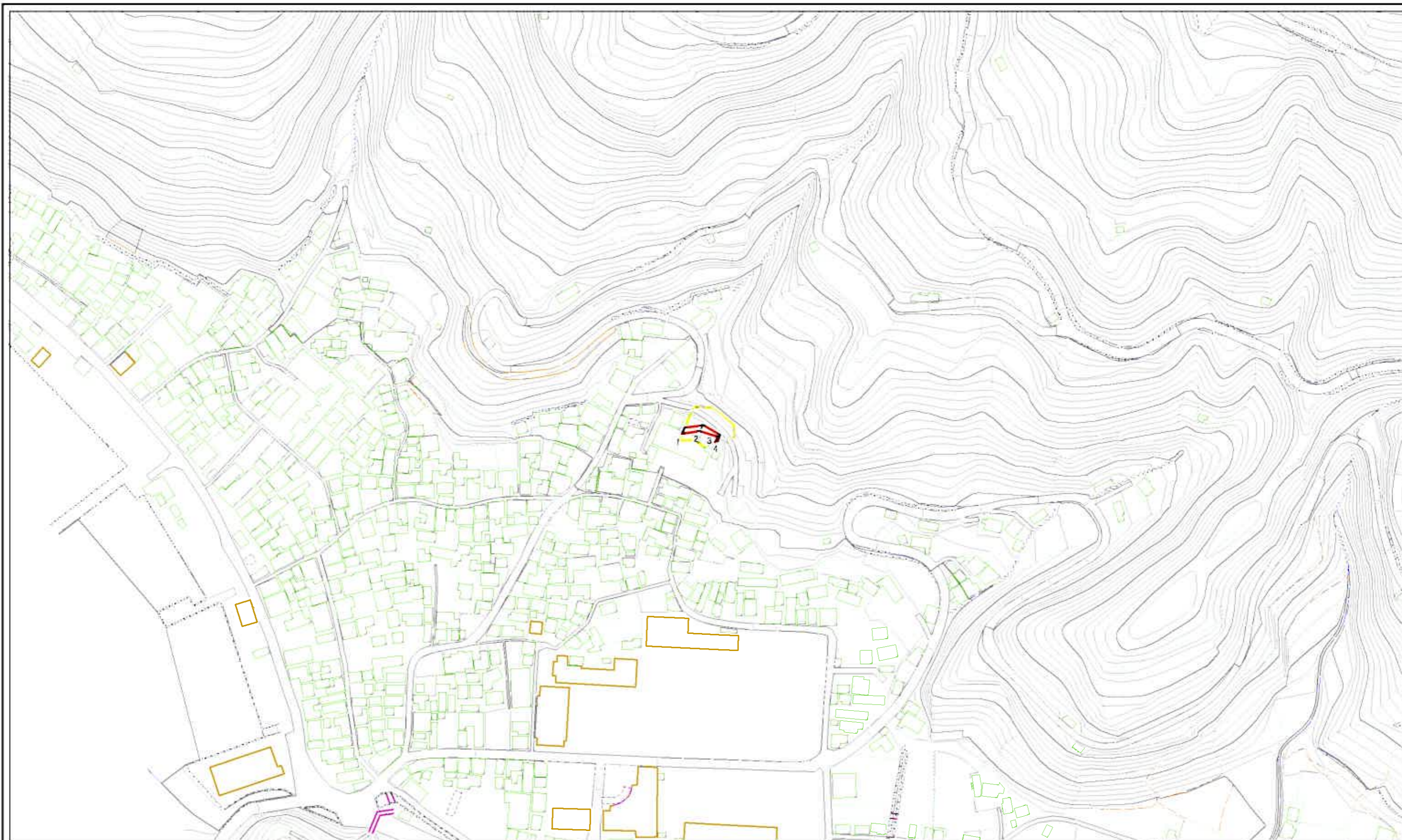


(1/25,000)

様式-1(急) 土砂災害警戒区域・土砂災害特別警戒区域 位置図	自然現象の種類	急傾斜地の崩壊
	箇所番号	444-II-27(1)
	箇所名	ドイ
	所在地	西宇和郡伊方町三崎

この地図は、国土地理院長の承認を得て、同院発行の電子地形図20万及び電子地形図25000を複製したものである。(承認番号 平28四複、第45号)  
 承認を得て作成した複製品を第三者がさらに複製する場合には、国土地理院の長の承認を得なければなりません。

土砂災害警戒区域等の指定の公示に係る図書(その2)



図中の数字は横断測線番号を示す

様式-2(急)  
土砂災害警戒区域・土砂災害特別警戒区域  
区域図

土砂災害防止法施行令第2条の基準に該当する区域  
土砂災害防止法  
施行令第3条の  
基準に該当する  
区域

土石等の(移動)高さか1:1以下の場合  
土石等の移動による方が100m以上を越える区域  
土石等の地境の傾きが5mを越える区域  
それ以外の区域

縮尺  
1:2,500

自然現象 の種類	急傾斜地の崩壊	箇所番号	444-II-27(1)
告示番号	愛媛県告示第272号	箇所名	ドイ
告示年月日	平成30年3月20日	所在地	西予和郡伊方町三崎