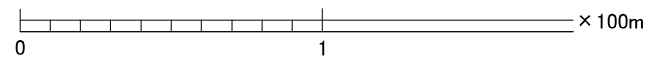
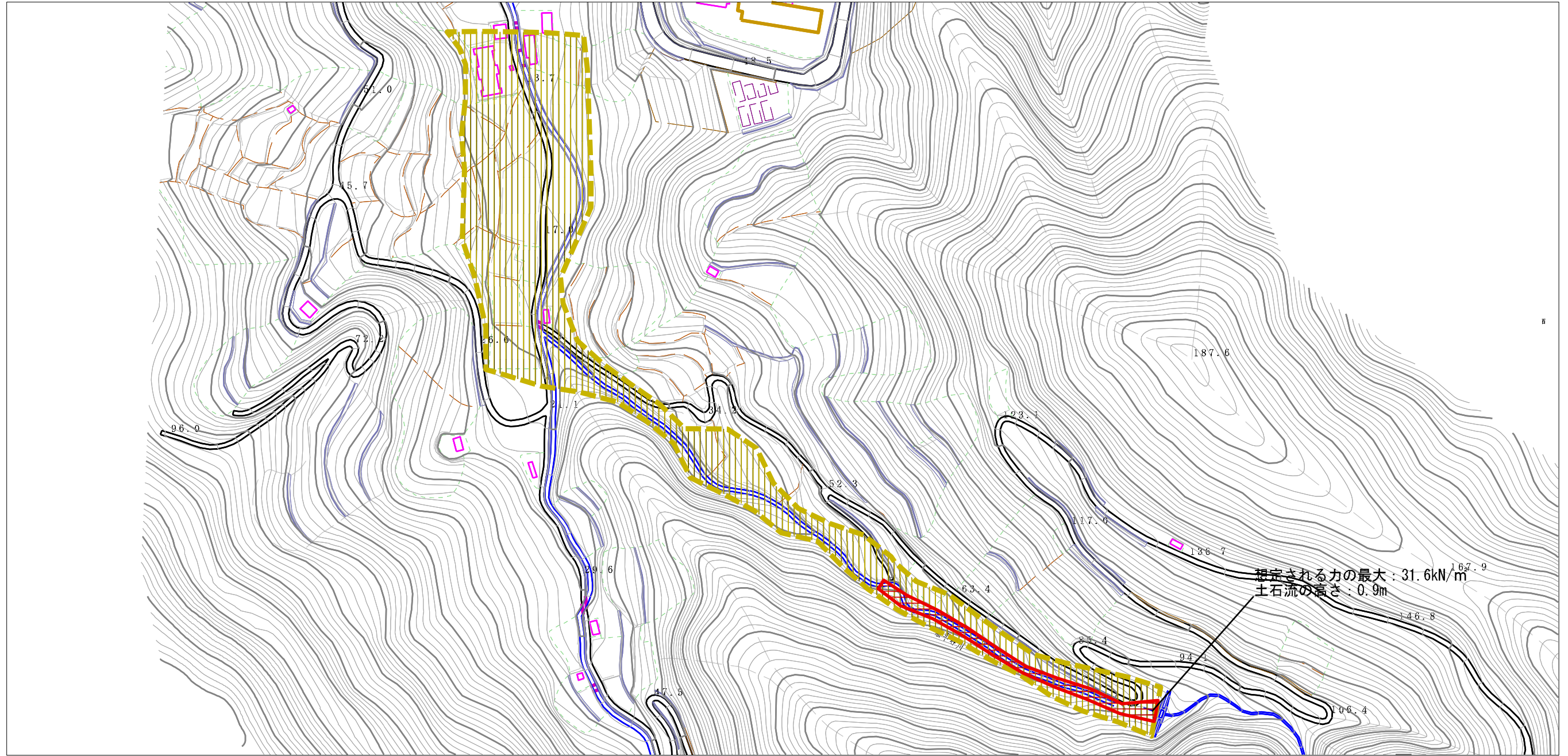


土砂災害警戒区域等の指定の公示に係る図書（その2）



様式-2(土) 土砂災害警戒区域・土砂災害特別警戒区域 区域図	土砂災害防止法施行令第2条の基準に該当する区域		自然現象 の種類 土石流	溪流番号	444-1280-2	
	土砂災害防止法施行令第3条の基準に該当する区域			告示番号	愛媛県告示第1540号	溪流名
	その他の区域		告示年月日	平成21年12月15日	所在地	西宇和郡伊方町三崎

縮尺
1:2,500

想定される力の最大: 31.6kN/m
土石流の高さ: 0.9m