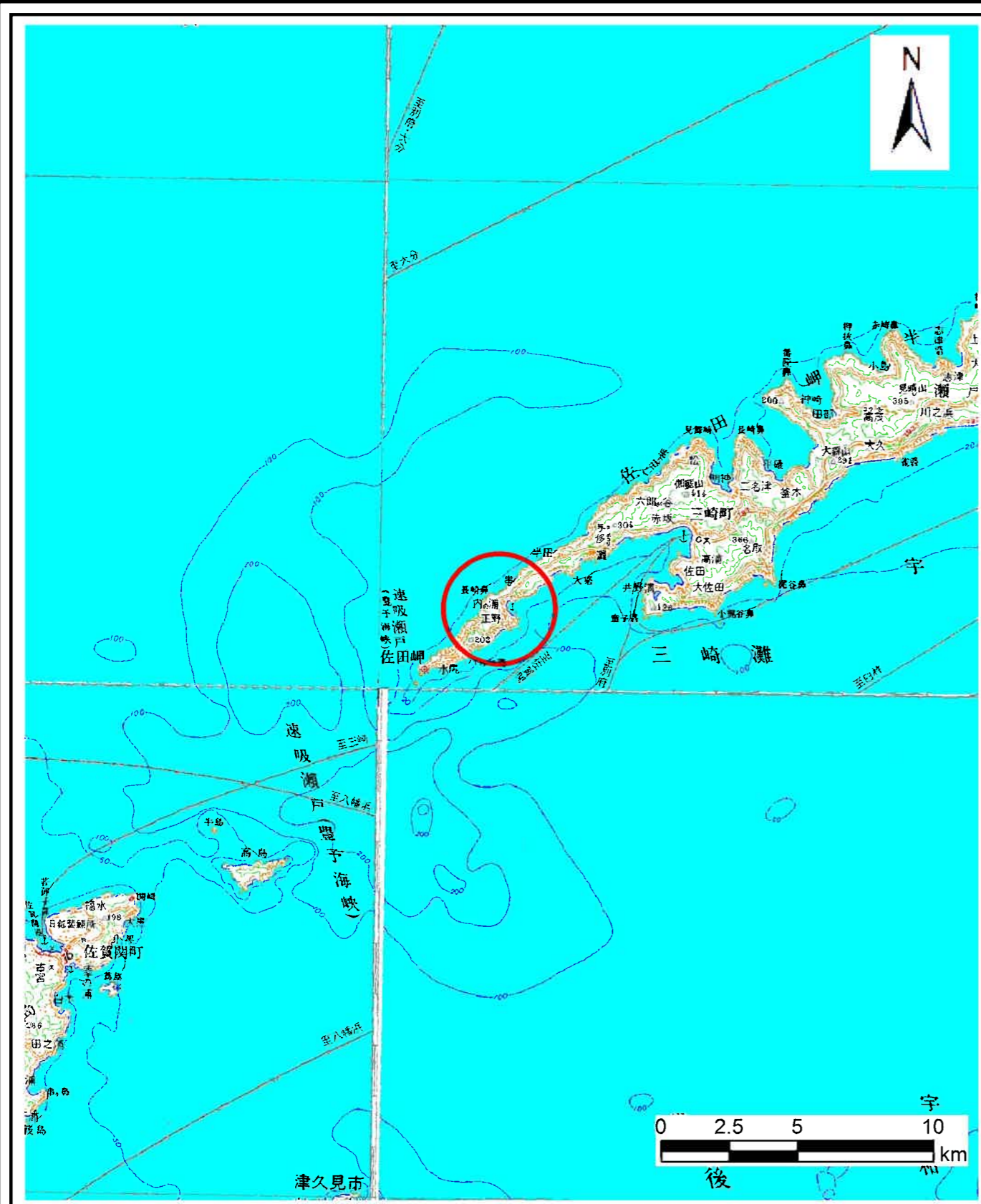
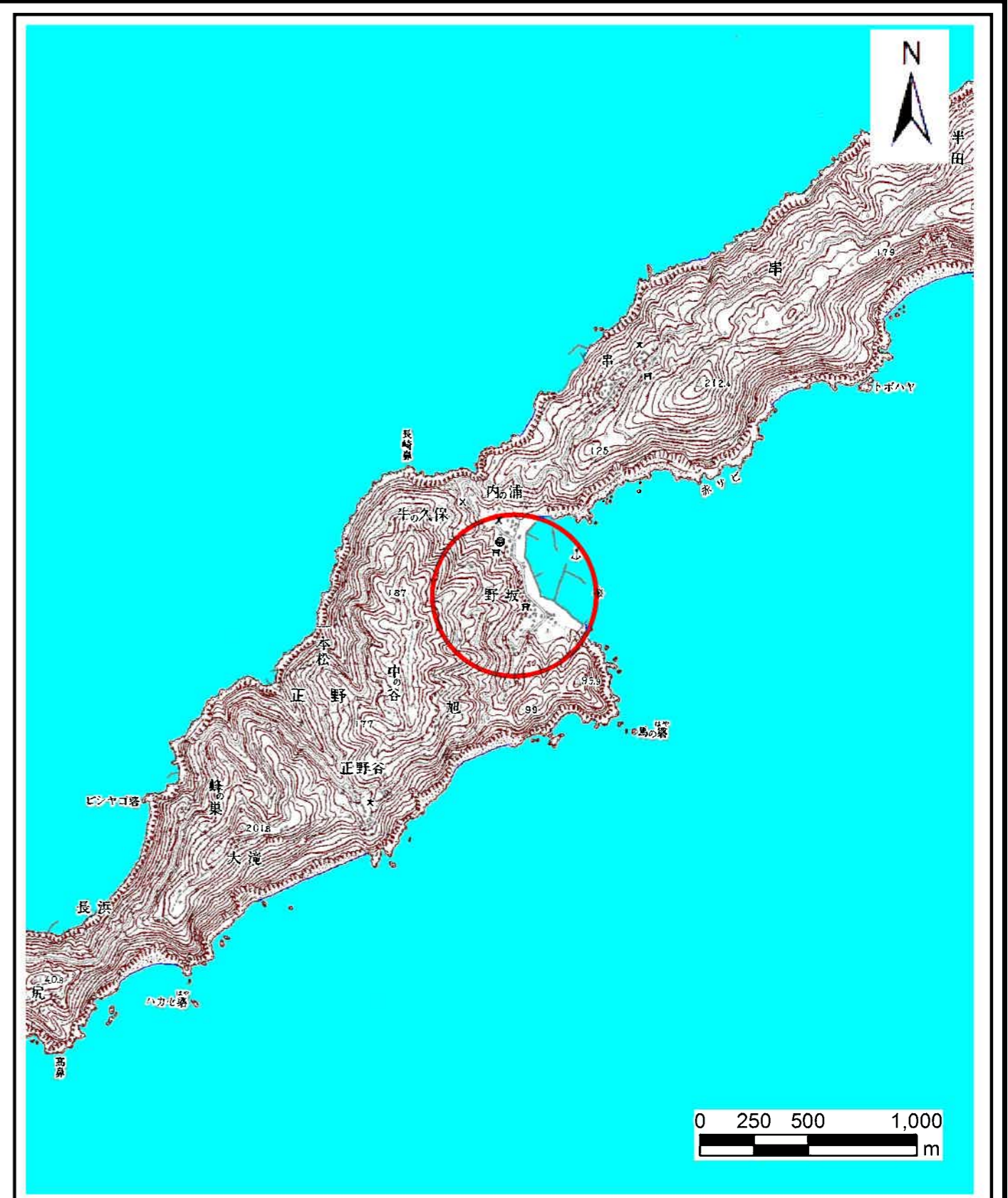


土砂災害警戒区域等の指定の公示に係る図書（その1）



(1/200,000)



(1/25,000)

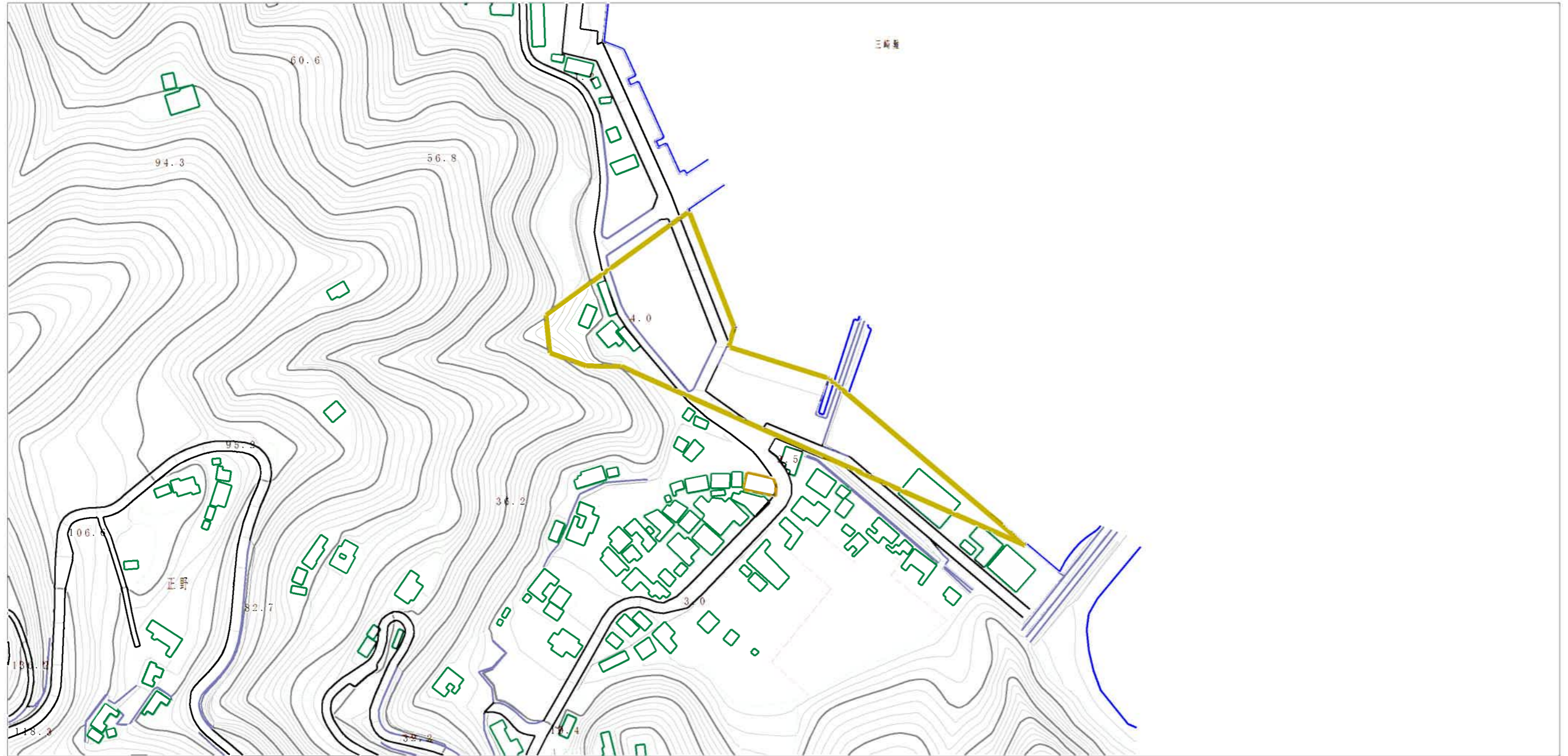
様式-1 (土)  
土砂災害警戒区域・土砂災害特別警戒区域 位置図

自然現象の種類	土石流
溪流番号	444-1267
溪流名	野坂川
所在地	西宇和郡伊方町正野

この地図は、国土地理院長の承認を得て、同院発行の数値地図200000（地図画像）及び数値地図25000（地図画像）を複製したものである。（承認番号 平25四複、第59号）  
第三者がさらに複製する場合には、国土地理院の長の承認を得なければならない。



土砂災害警戒区域等の指定の公示に係る図書（その2）



様式-2 (土) 土砂災害警戒区域・土砂災害特別警戒区域 区域図	土砂災害防止法施行令第2条の基準に該当する区域		N 縮尺 1:2,500	自然現象の種類	土石流	溪流番号	444-1267
	土砂災害防止法施行令第3条の基準に該当する区域			告示番号	愛媛県告示第227号	溪流名	野坂川
	土砂の高さが1mを超える場合、土石等の移動による力が50kN/mを超える区域			告示年月日	平成28年3月1日	所在地	西宇和郡伊方町正野
	土砂の高さが1mを超える場合、土石等の移動による力が50kN/m以下の区域						
	それ以外の区域						