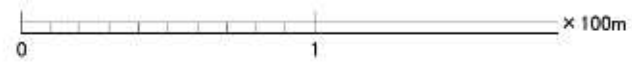


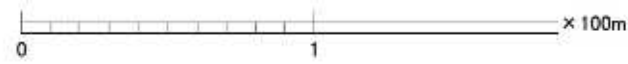
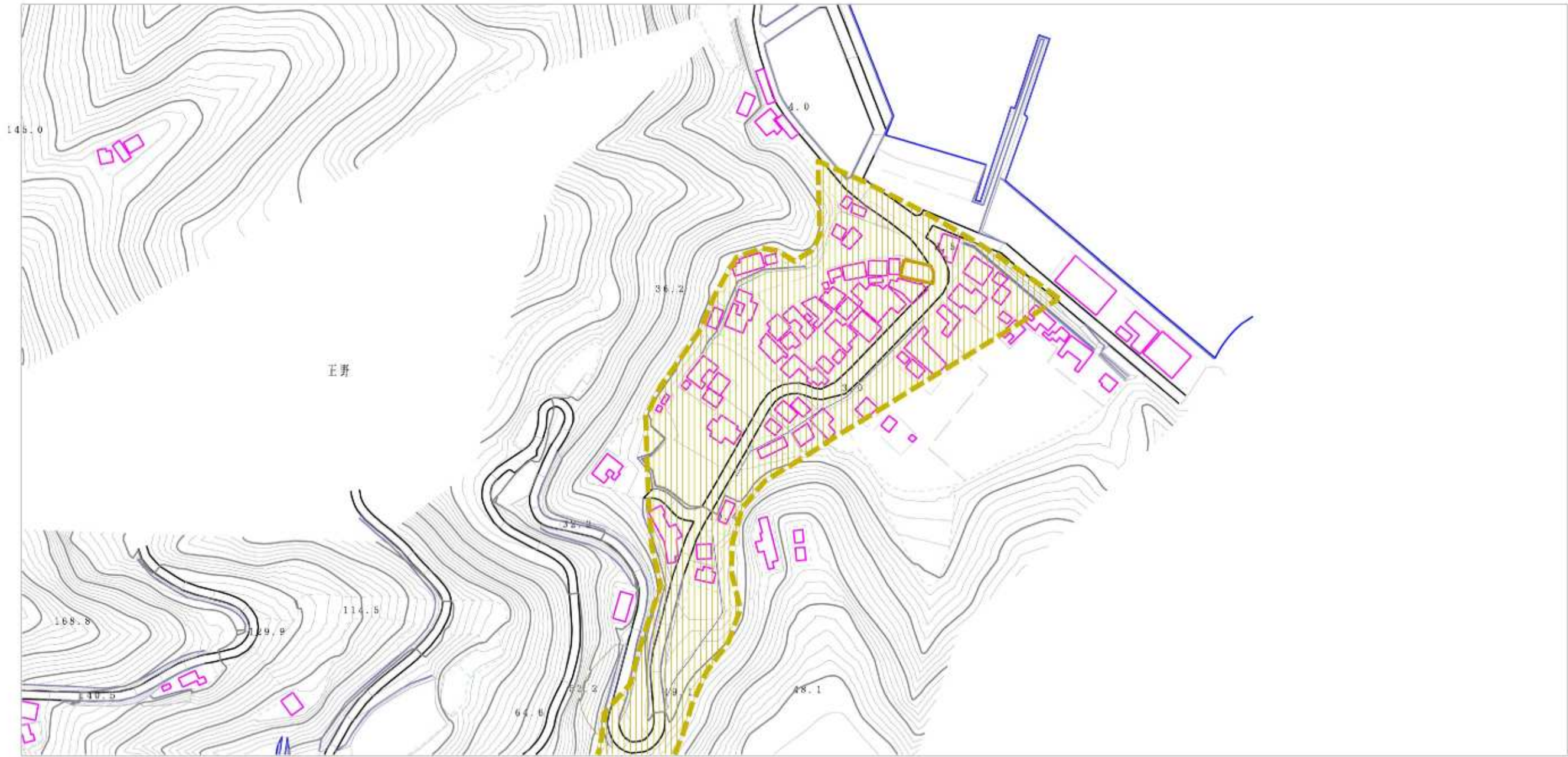
土砂災害警戒区域等の指定の公示に係る図書（その2）



様式-2(土) 土砂災害警戒区域・土砂災害特別警戒区域 区域図	土砂災害防止法施行令第二章の基準に該当する区域		N 縮尺 1:2,500	自然現象の種類 土石流	溪流番号 444-1264
	土砂災害防止法施行令第三章の基準に該当する区域			告示番号 愛媛県告示第248号	溪流名 正野川
	その他の区域		告示年月日 平成22年3月5日	所在地 西宇和郡伊方町正野	



土砂災害警戒区域等の指定の公示に係る図書（その2）



様式-2(土) 土砂災害警戒区域・土砂災害特別警戒区域 区域図	土砂災害防止法施行令第二章の基準に該当する区域		N  縮尺 1:2,500	自然現象の種類	土石流	溪流番号	444-1264
	土砂災害防止法施行令第三章の基準に該当する区域			告示番号	愛媛県告示第248号	溪流名	正野川
	その他の区域		告示年月日	平成22年3月5日	所在地	西宇和郡伊方町正野	