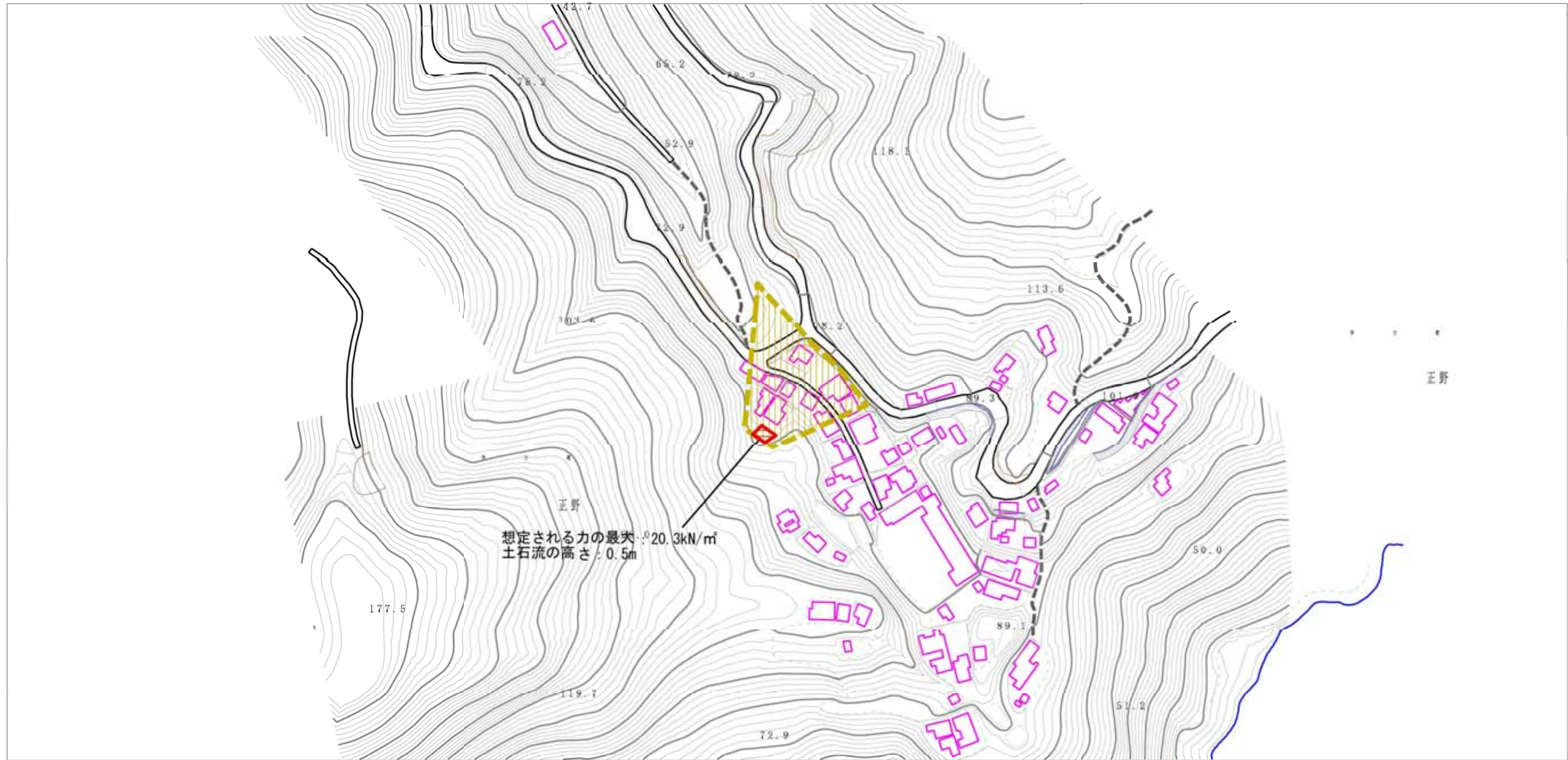


土砂災害警戒区域等の指定の公示に係る図書（その2）



様式-2(土) 土砂災害警戒区域・土砂災害特別警戒区域 区域図	土砂災害防止法施行令第二条の基準に該当する区域		自然現象 の種類 土石流	溪流番号	444-1263	
	土砂災害防止法施行令第三条の基準に該当する区域			告示番号	愛媛県告示第248号	溪流名
	その他の区域		告示年月日	平成22年3月5日	所在地	西宇和郡伊方町正野
			縮尺	1:2,500		