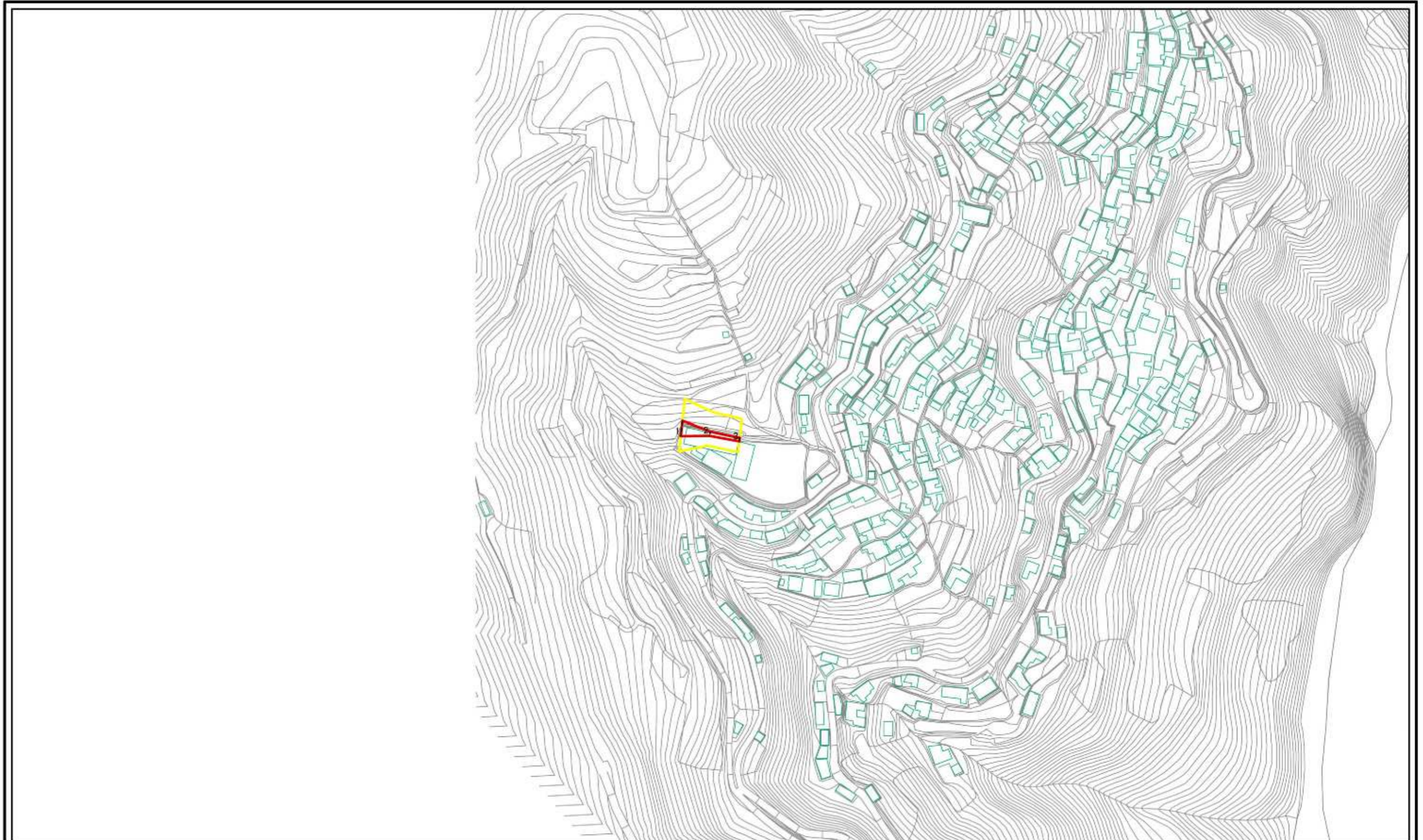


土砂災害警戒区域等の指定の公示に係る図書(その2)



0 25 50 100
m

様式-2(急)
土砂災害警戒区域・土砂災害特別警戒区域
区域図(その1)

土砂災害防止法施行令第2条の基準に該当する区域		N	自然現象の種類	急傾斜地の崩壊	箇所番号	444-I-199(2)
土砂災害防止法施行令第3条の基準に該当する区域			告示番号	愛媛県告示第248号	箇所名	ミネ
それ以外の区域		縮尺	告示年月日	平成22年3月5日	所在地	西宇和郡伊方町名取
		1:2,500				