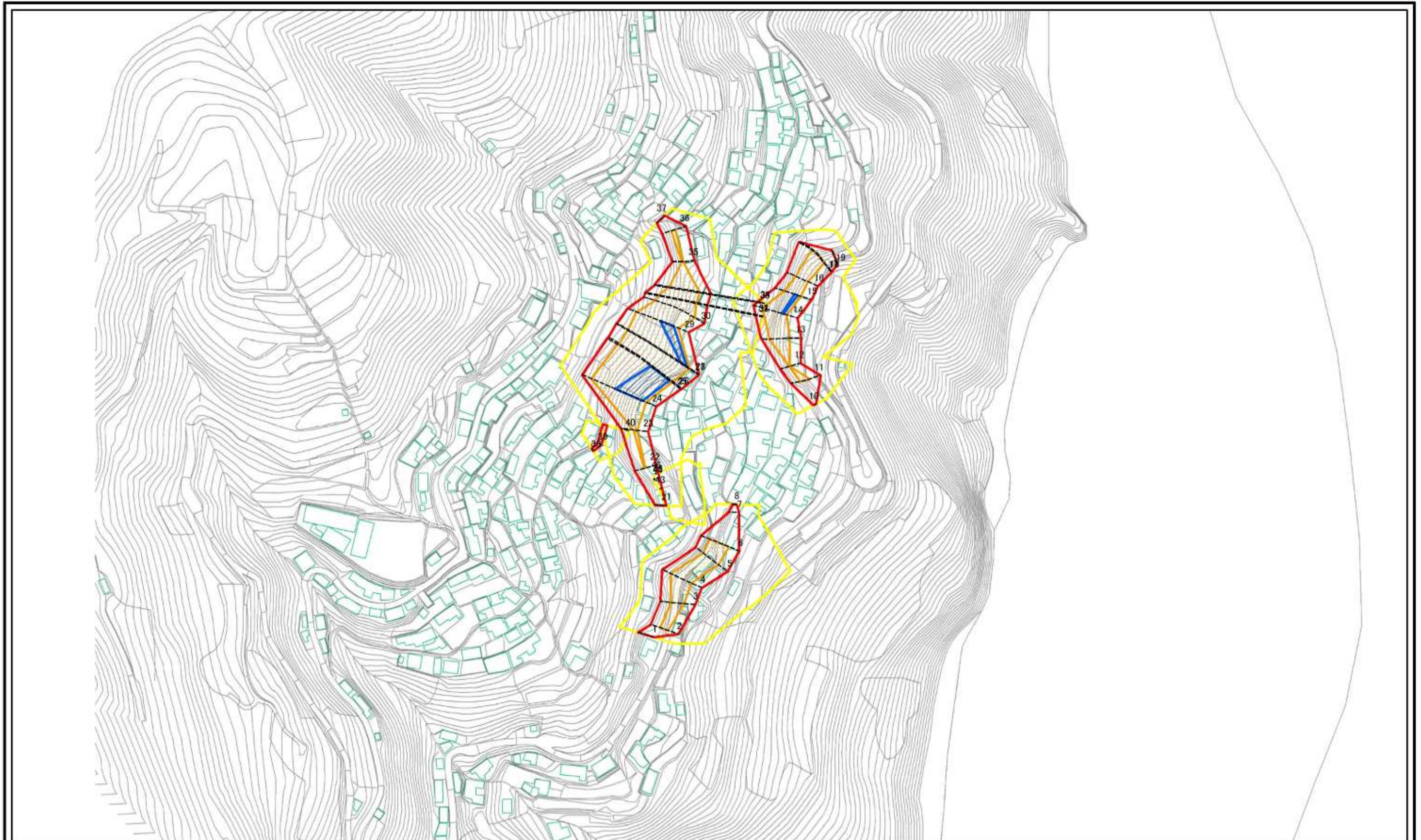


土砂災害警戒区域等の指定の公示に係る図書(その2)



0 25 50 100
m

様式-2(急)
土砂災害警戒区域・土砂災害特別警戒区域
区域図(その1)

土砂災害防止法施行令第2条の基準に該当する区域		N 縮尺 1:2,500
土砂災害防止法 施行令第3条の 基準に該当する 区域		
土砂等の(移動)高さが1m以下の場合、 土砂等の移動による力が100kN/mを超える区域		
土砂等の堆積の高さが3mを超える区域		
それ以外の区域		

自然現象 の種類	急傾斜地の崩壊	箇所番号	444-I-1693(1)
告示番号	愛媛県告示第248号	箇所名	名取B
告示年月日	平成22年3月5日	所在地	西宇和郡伊方町名取