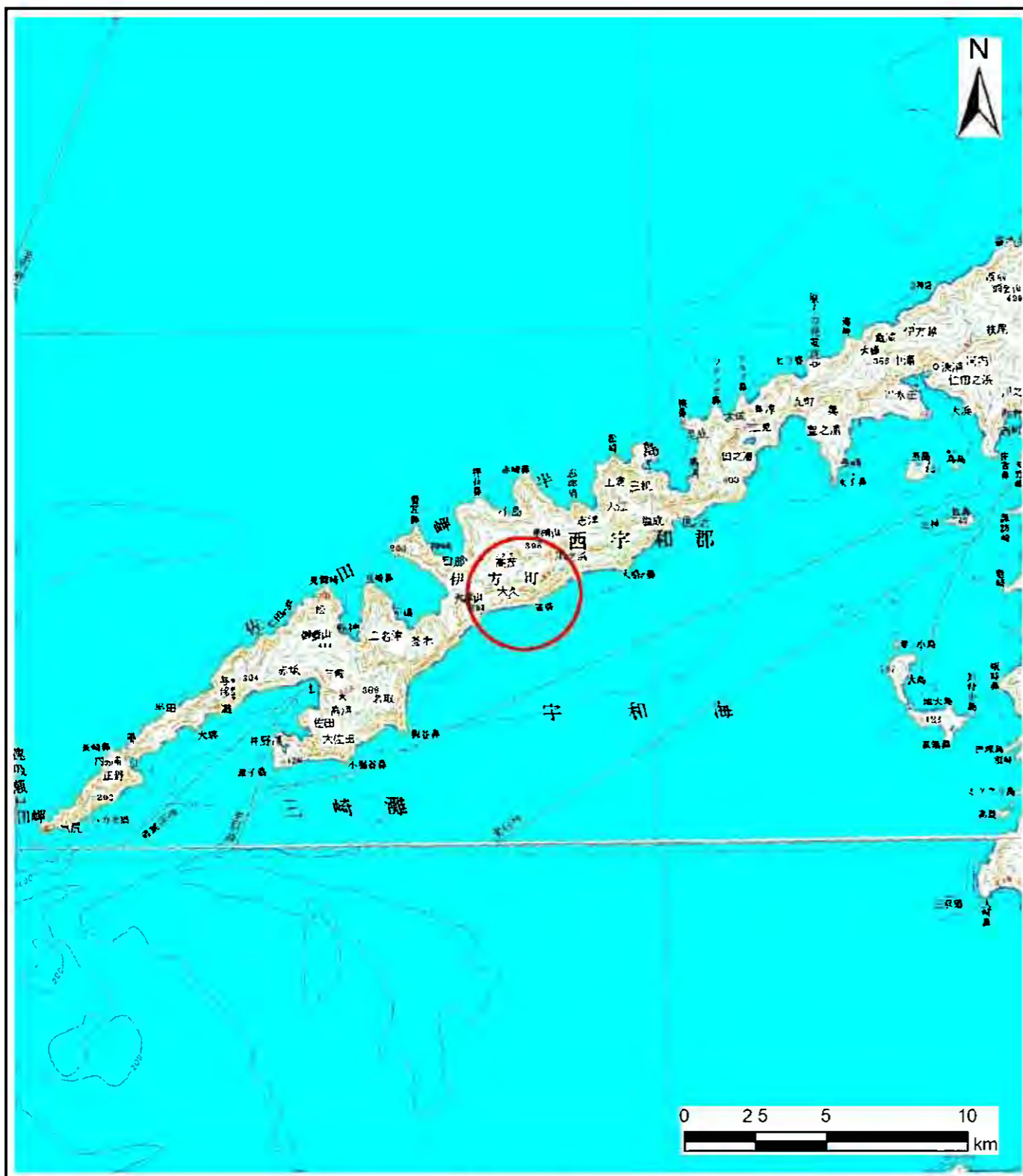
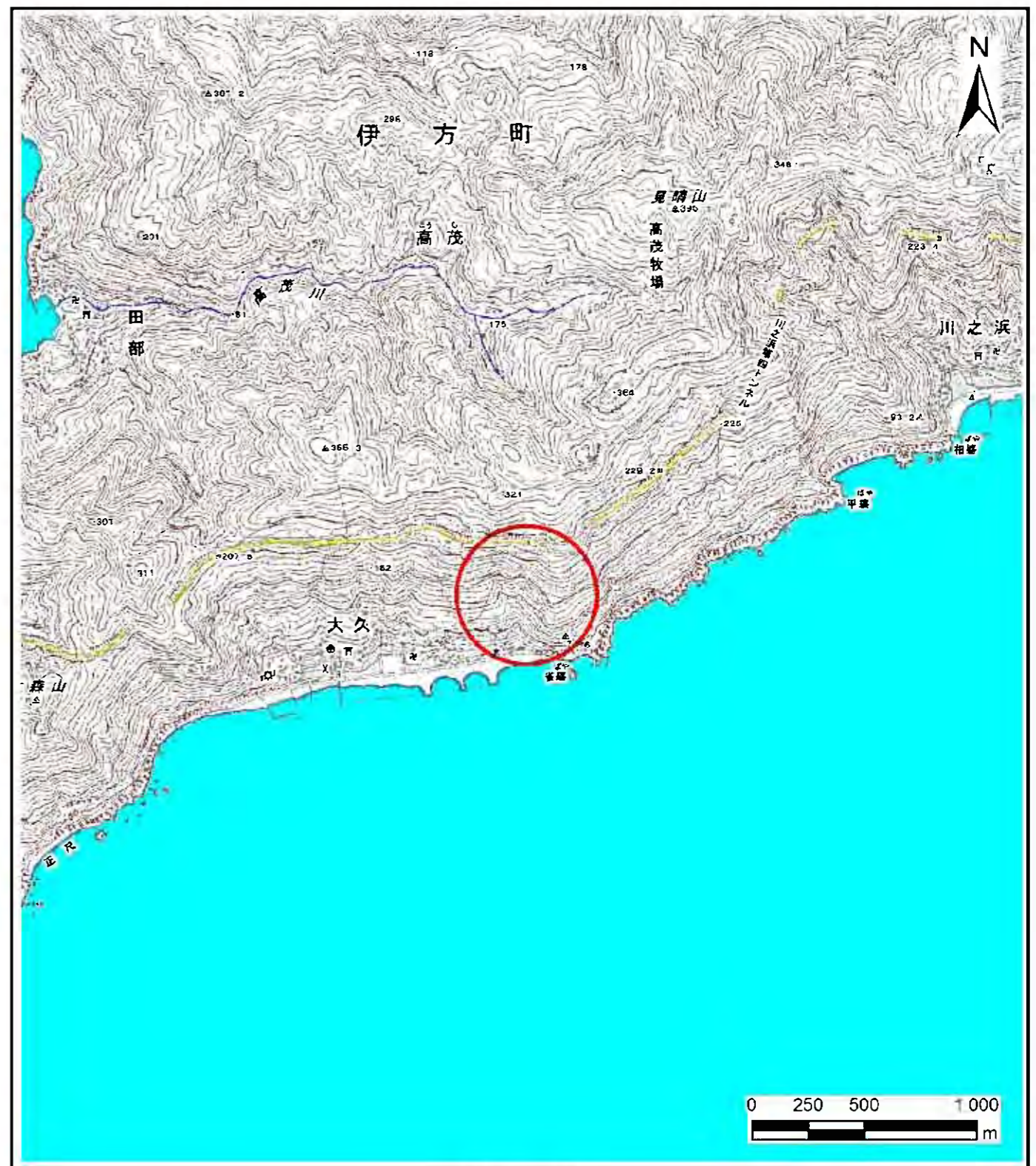


土砂災害警戒区域等の指定の公示に係る図書（その1）



(1/200,000)



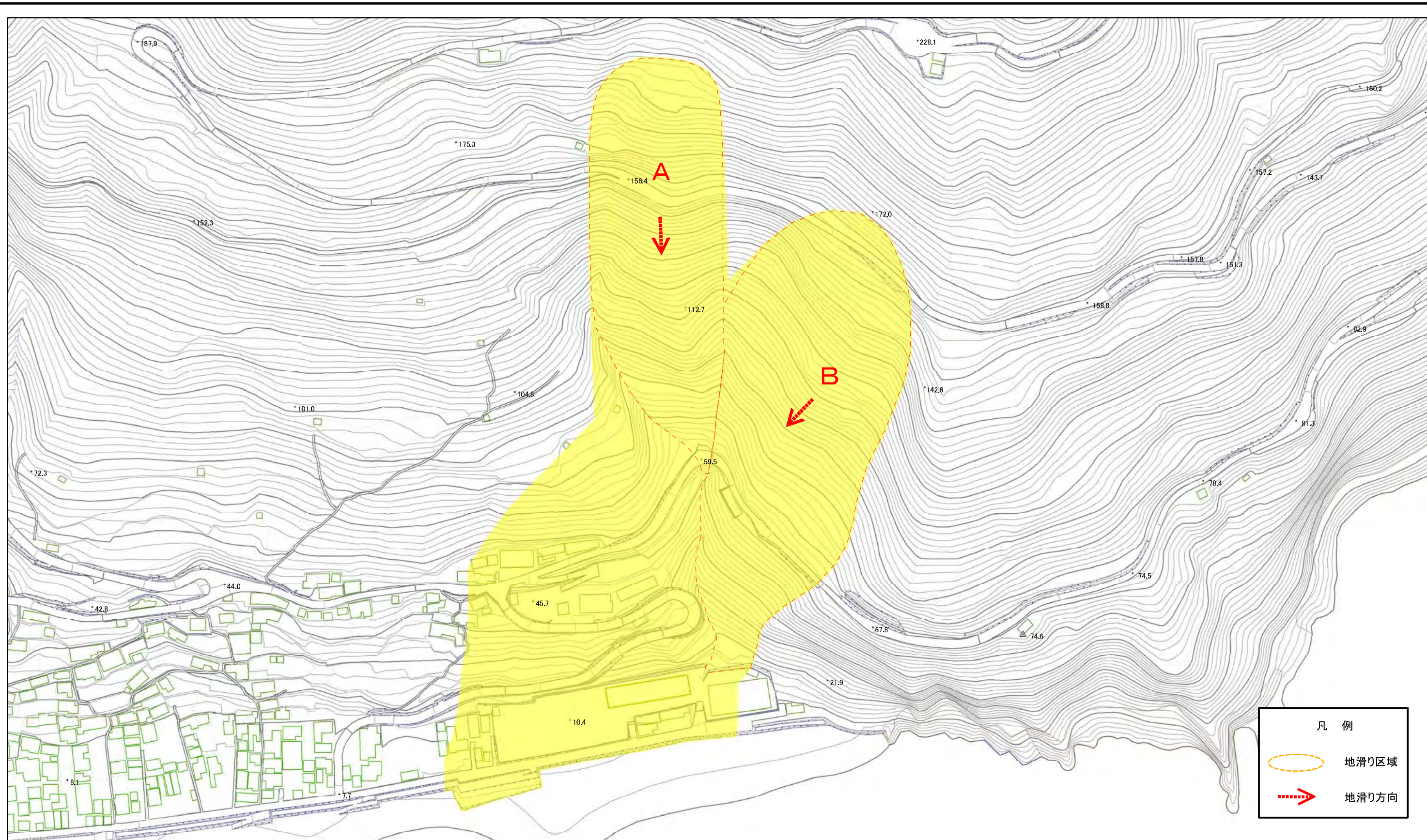
(1/25,000)

様式-1 (地)
土砂災害警戒区域・土砂災害特別警戒区域 位置図

自然現象の種類	地滑り
箇所番号	443-J-387
箇所名	大久東
所在地	西宇和郡伊方町大久

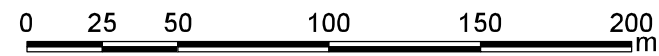
この地図は、国土地理院長の承認を得て、同院発行の数値地図200000（地図画像）及び数値地図25000（地図画像）を複製したものである。（承認番号 平28四複、第43号）

土砂災害警戒区域等の指定の公示に係る図書(その2)



凡例

- 地滑り区域 (Yellow shaded area)
- 地滑り方向 (Red dashed arrow)



様式-2(地) 土砂災害警戒区域・土砂災害特別警戒区域 区域図	土砂災害防止法施行令第二条の基準に該当する区域(土砂災害警戒区域)		N 縮尺 1:2,500	自然現象の種類 地滑り	箇所番号 443-J-387	箇所名 大久東
	土砂災害防止法施行令第三条の基準に該当する区域(土砂災害特別警戒区域)			告示番号 愛媛県告示第271号	地滑り区域名 A,B	
				告示年月日 平成30年3月20日	所在地 西宇和郡伊方町大久	