

土砂災害警戒区域等の指定の公示に係る図書（その1）



(1/200,000)



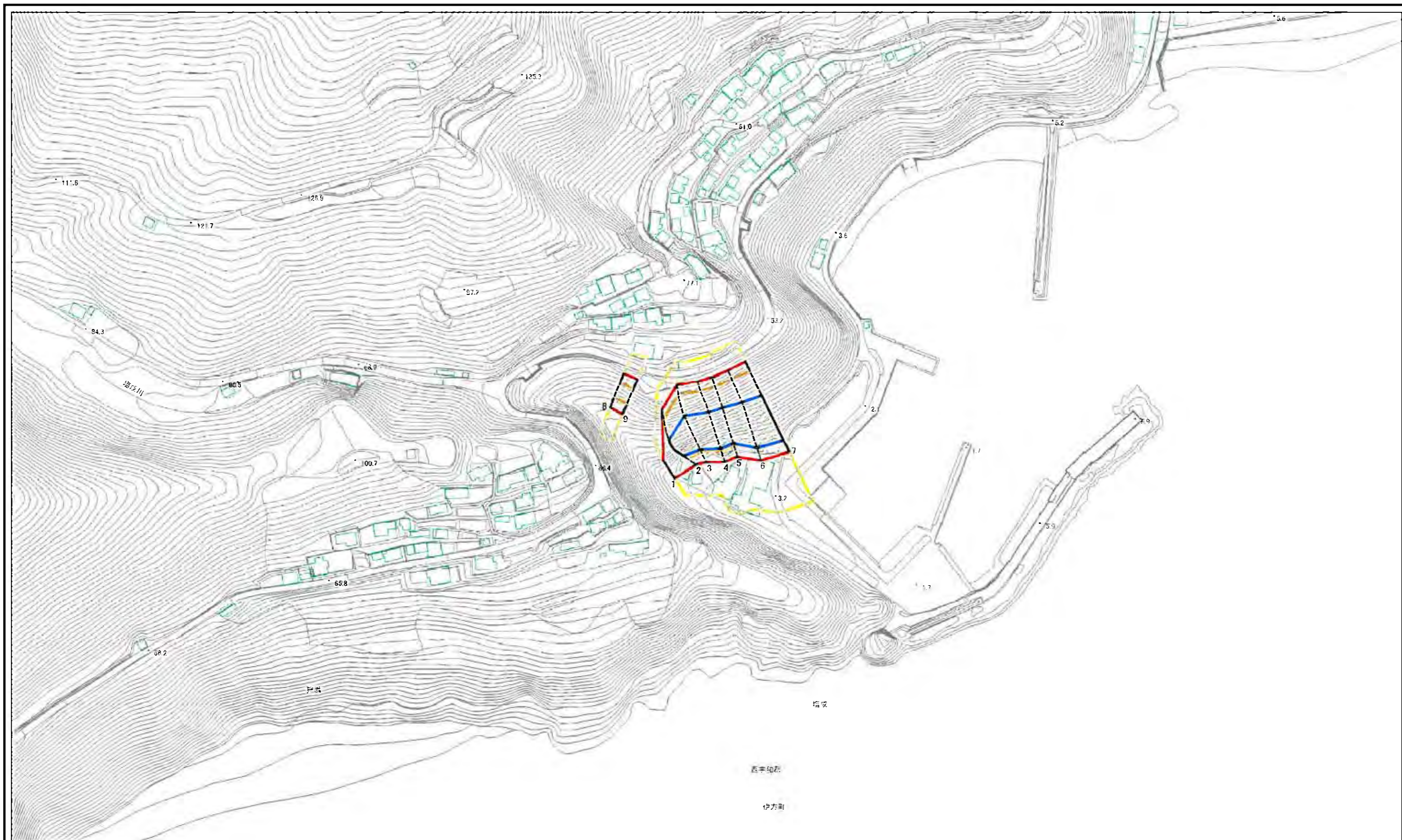
(1/25,000)

様式-1 (急)  
土砂災害警戒区域・土砂災害特別警戒区域 位置図

|         |             |
|---------|-------------|
| 自然現象の種類 | 急傾斜地の崩壊     |
| 箇所番号    | 443-II-8(1) |
| 箇所名     | 狩浜B         |
| 所在地     | 西宇和郡伊方町塩成   |

この地図は、国土地理院長の承認を得て、同院発行の数値地図200000（地図画像）、及び数値地図25000（地図画像）を複製したものである。（承認番号 平28四複第46号） 許可なく複製を禁ずる。

# 土砂災害警戒区域等の指定の公示に係る図書(その2)



0 25 50 100  
m

図中の数字は横断測線番号を示す

様式-2(急)  
土砂災害警戒区域・土砂災害特別警戒区域  
区域図(その1)

土砂災害防止法施行令第2条の基準に該当する区域  
土砂災害防止法  
施行令第3条の  
基準に該当する  
区域

縮尺  
1:2,500

|             |            |      |             |
|-------------|------------|------|-------------|
| 自然現象<br>の種類 | 急傾斜地の崩壊    | 箇所番号 | 443-II-8(1) |
| 告示番号        | 愛媛県告示第272号 | 箇所名  | 湯沢B         |
| 告示年月日       | 平成30年3月20日 | 所在地  | 伊方町湯沢       |