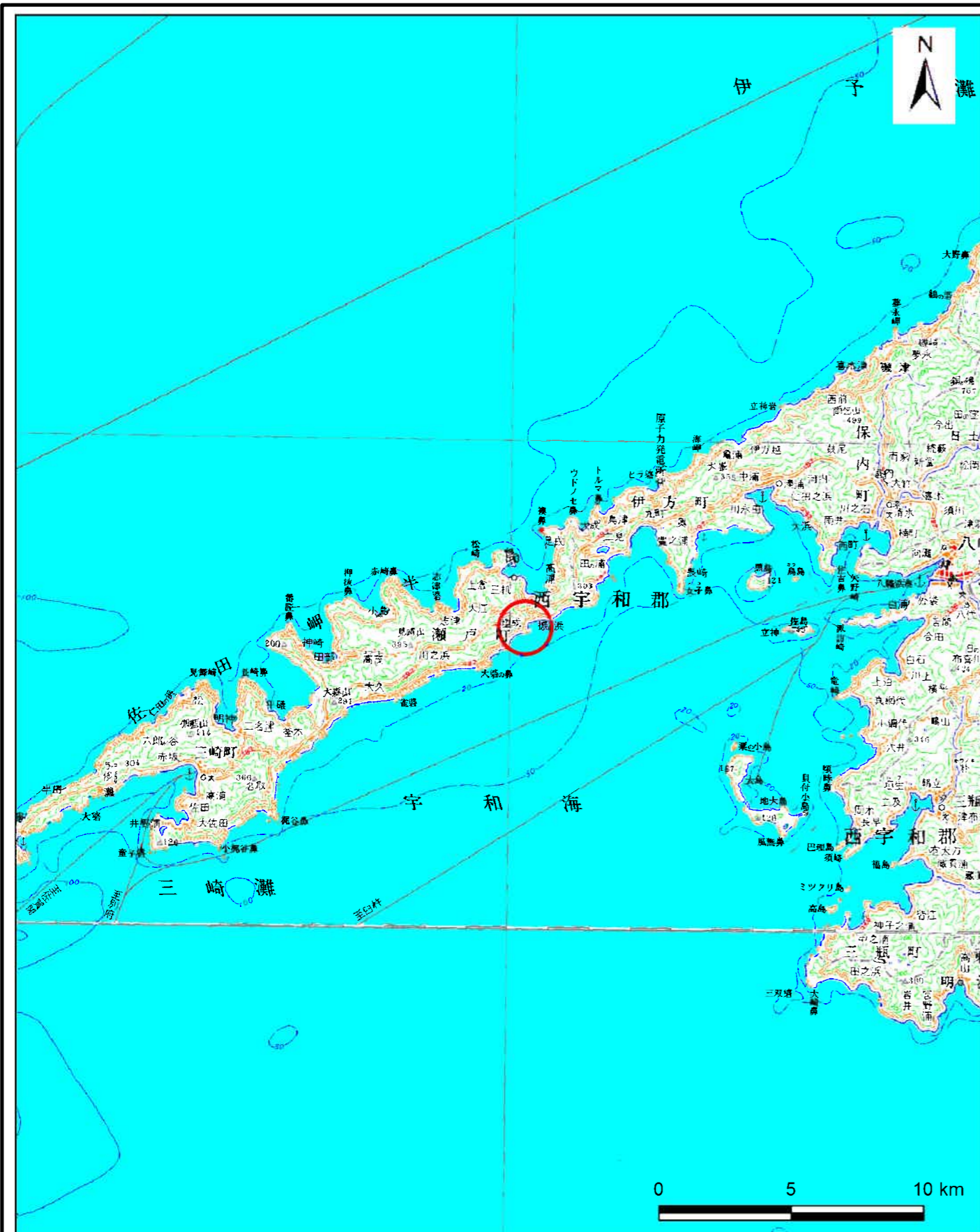
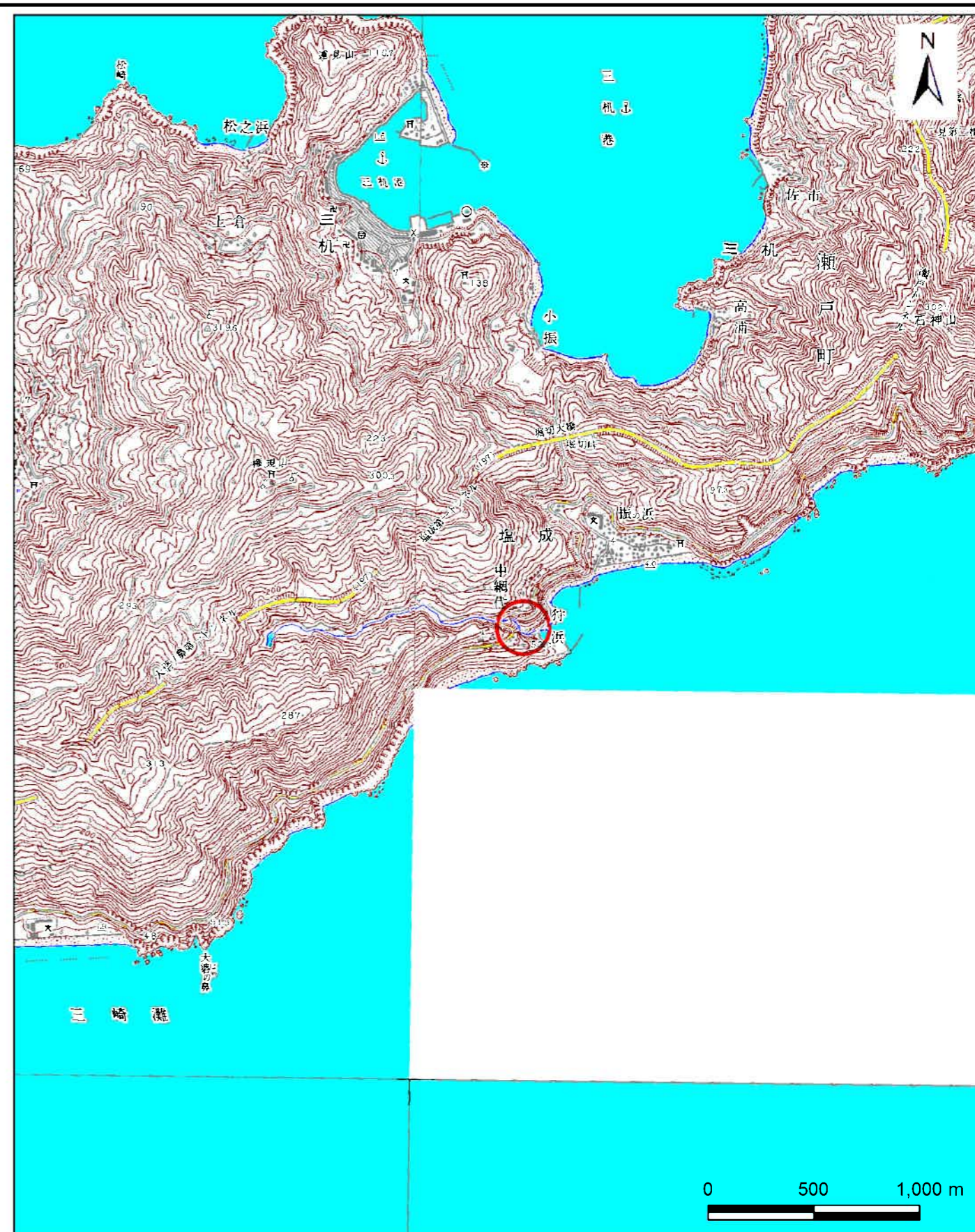


土砂災害警戒区域等の指定の公示に係る図書（その1）



(1/200,000)



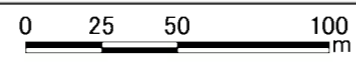
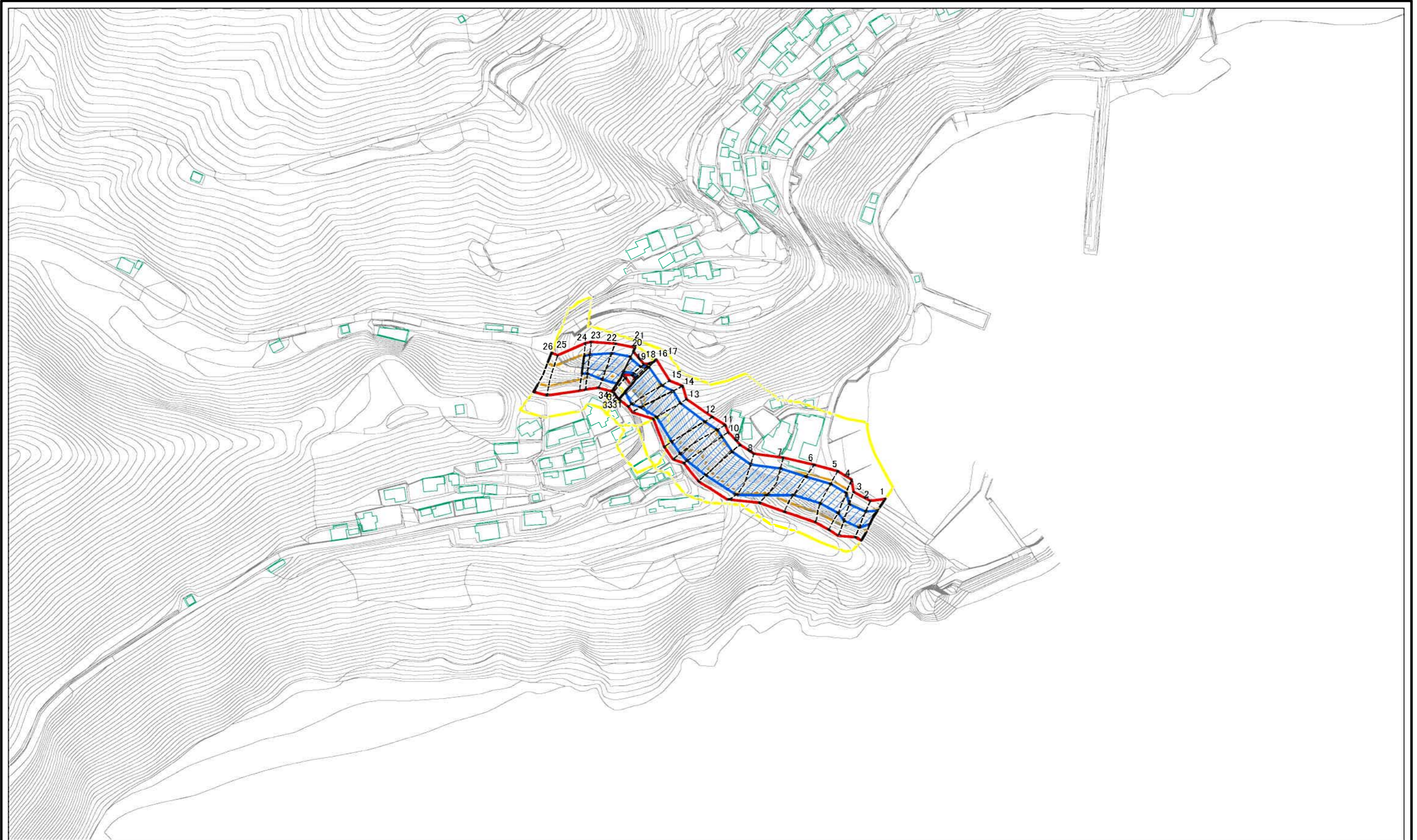
(1/25,000)

様式-1(急)  
土砂災害警戒区域・土砂災害特別警戒区域 位置図

自然現象の種類	急傾斜地の崩壊
箇所番号	443-I-1672(1)
箇所名	狩浜A
所在地	西宇和郡伊方町塩成

「この地図は、国土地理院長の承認を得て、同院発行の数値地図200000(地図画像)及び数値地図25000(地図画像)を複製したものである。(承認番号 平25四複、第59号)」  
「第三者がさらに複製する場合には、国土地理院の長の承認を得なければならない。」

# 土砂災害警戒区域等の指定の公示に係る図書(その2)



図中の数字は横断測線番号を示す

<b>様式-2(急)</b> <b>土砂災害警戒区域・土砂災害特別警戒区域</b> <b>区域図(その1)</b>	土砂災害防止法施行令第二条の基準に該当する区域		 縮尺 1:2,500	自然現象の種類	急傾斜地の崩壊	箇所番号	443-I-1672(1)
	土砂災害防止法施行令第三条の基準に該当する区域			告示番号	愛媛県告示第229号	箇所名	狩浜A
	それ以外の区域			告示年月日	平成28年3月1日	所在地	西宇和郡伊方町塩成