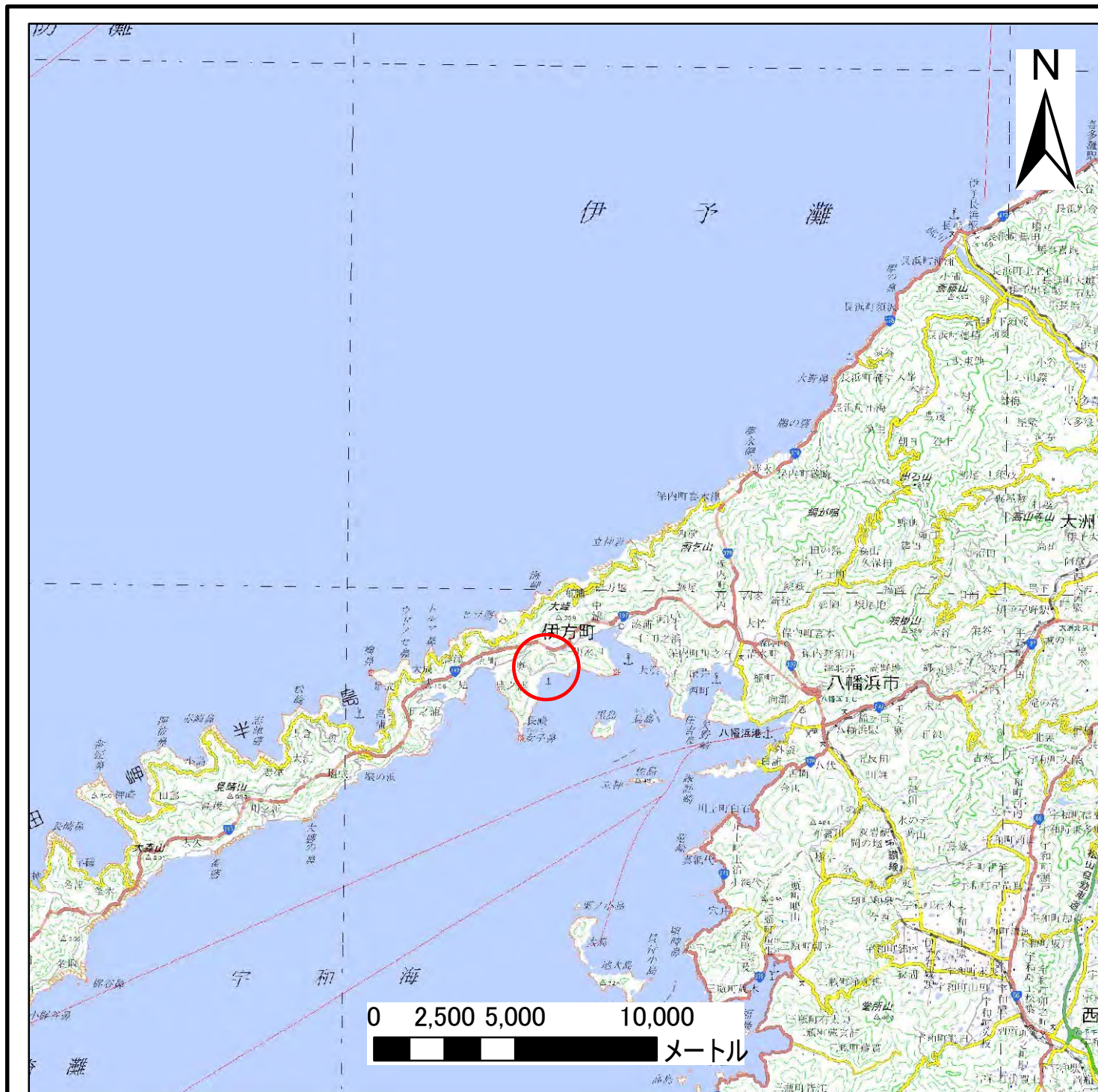
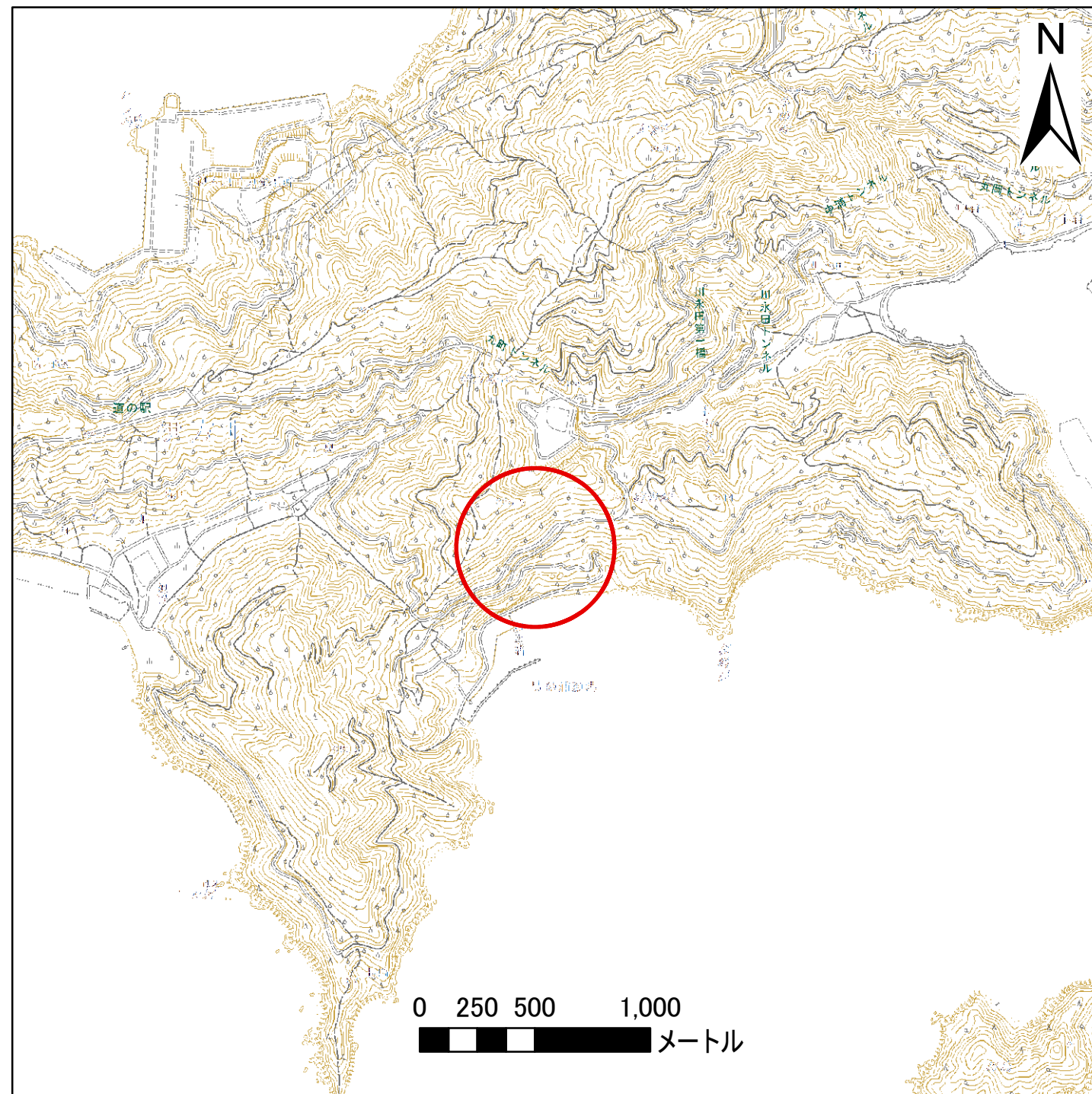


# 土砂災害警戒区域等の指定の公示に係る図書(その1)



(1/200,000)



(1/25,000)

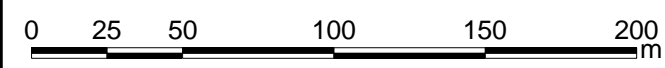
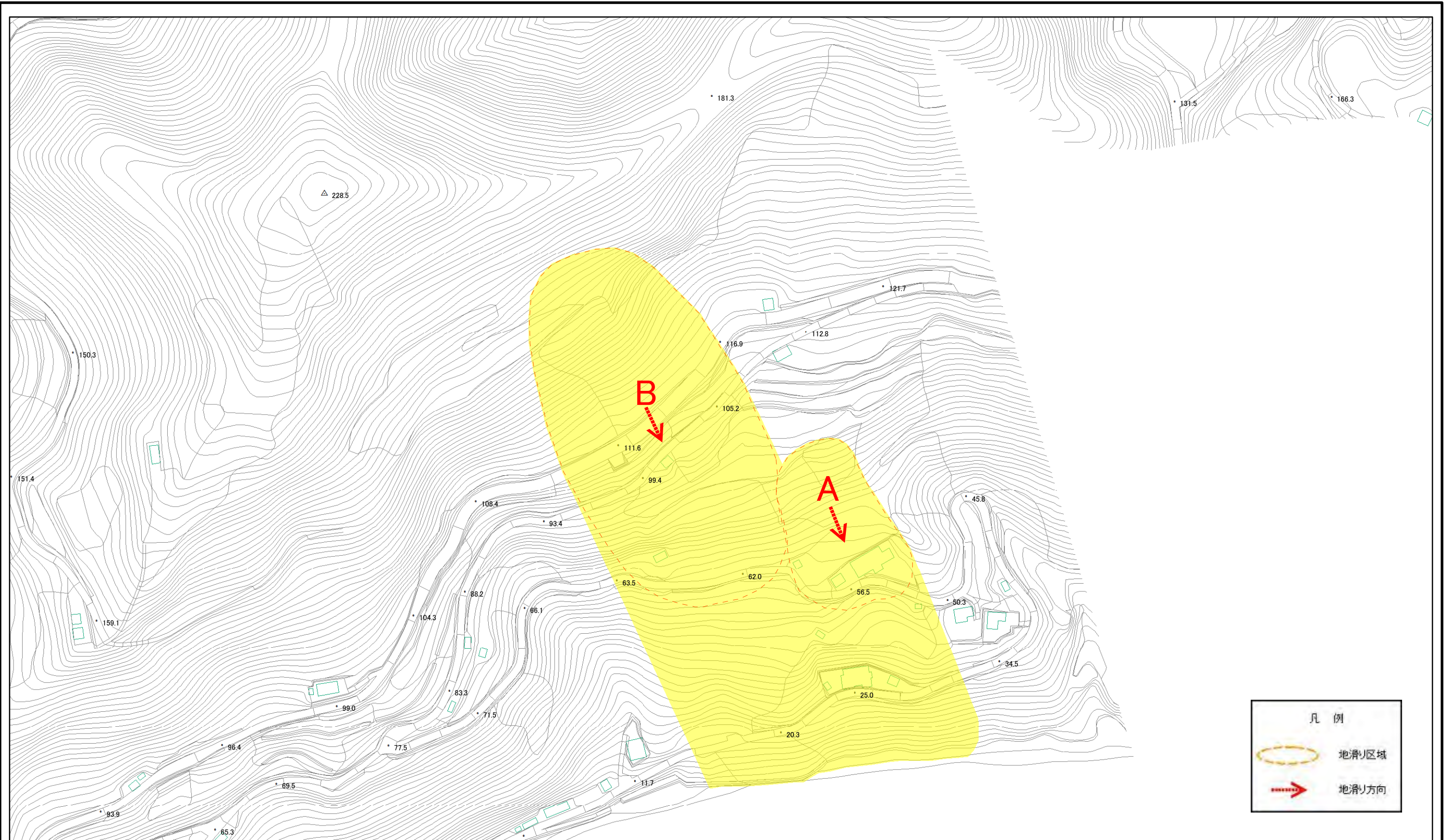
様式-1(地)

土砂災害警戒区域・土砂災害特別警戒区域 位置図

自然現象の種類	地滑り
箇所番号	442-J-359
箇所名	豊之浦東
地滑り区域名	A, B
所在地	西宇和郡伊方町豊之浦

この地図は、国土地理院長の承認を得て、同院発行の数値地図20000(地図画像)、数値地図25000(地図画像)、電子地形図25000及び電子地形図20万を複製したものである。  
(承認番号 平28四複、第47号) 許可なく複製を禁ずる。

# 土砂災害警戒区域等の指定の公示に係る図書(その2)



<b>様式-2(地)</b> <b>土砂災害警戒区域・土砂災害特別警戒区域</b> <b>区域図</b>	土砂災害防止法施行令第二条の基準に該当する区域(土砂災害警戒区域)		N 縮尺 1:2,500	自然現象の種類 地滑り	箇所番号 442-J-359	箇所名 豊之浦東
	土砂災害防止法施行令第三条の基準に該当する区域(土砂災害特別警戒区域)			告示番号 愛媛県告示第271号	地滑り区域名 A, B	所在地 西宇和郡伊方町豊之浦
				告示年月日 平成30年3月20日		