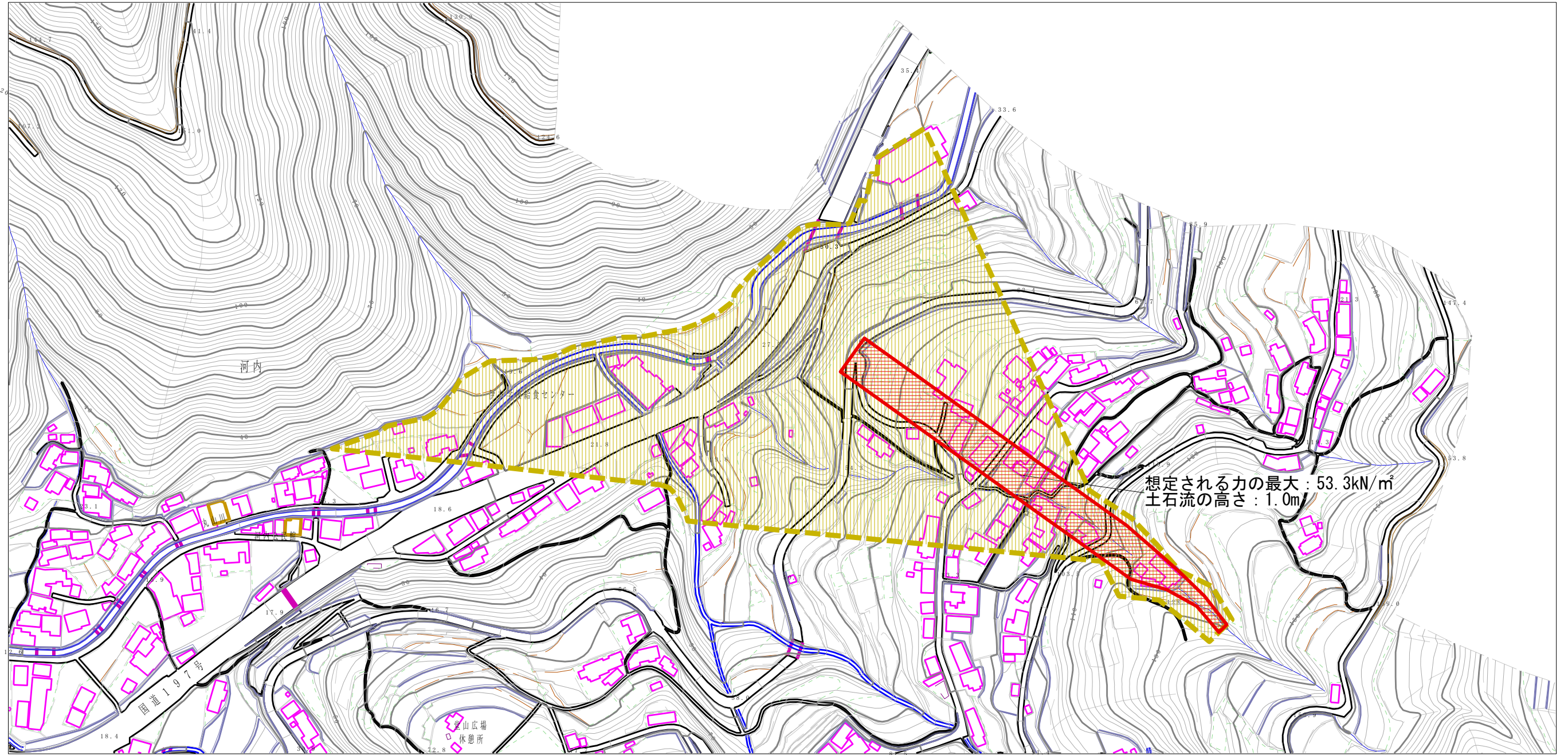


土砂災害警戒区域等の指定の公示に係る図書（その2）



0 1 × 100m

様式-2(土)

土砂災害警戒区域・土砂災害特別警戒区域
区域図

土砂災害防止法施行令第二条の基準に該当する区域



自然現象
の種類

土石流

溪流番号

442-1200

土石流の高さが1mを超える場合、土石等の
移動による力が50kN/m²を超える区域



縮尺

告示番号

愛媛県告示第209号

溪流名

河内川

土石流の高さが1mを超える場合、土石等の
移動による力が50kN/m²を超えない区域



1:2,500

告示年月日

平成23年2月22日

所在地

西宇和郡伊方町河内

その他の区域

