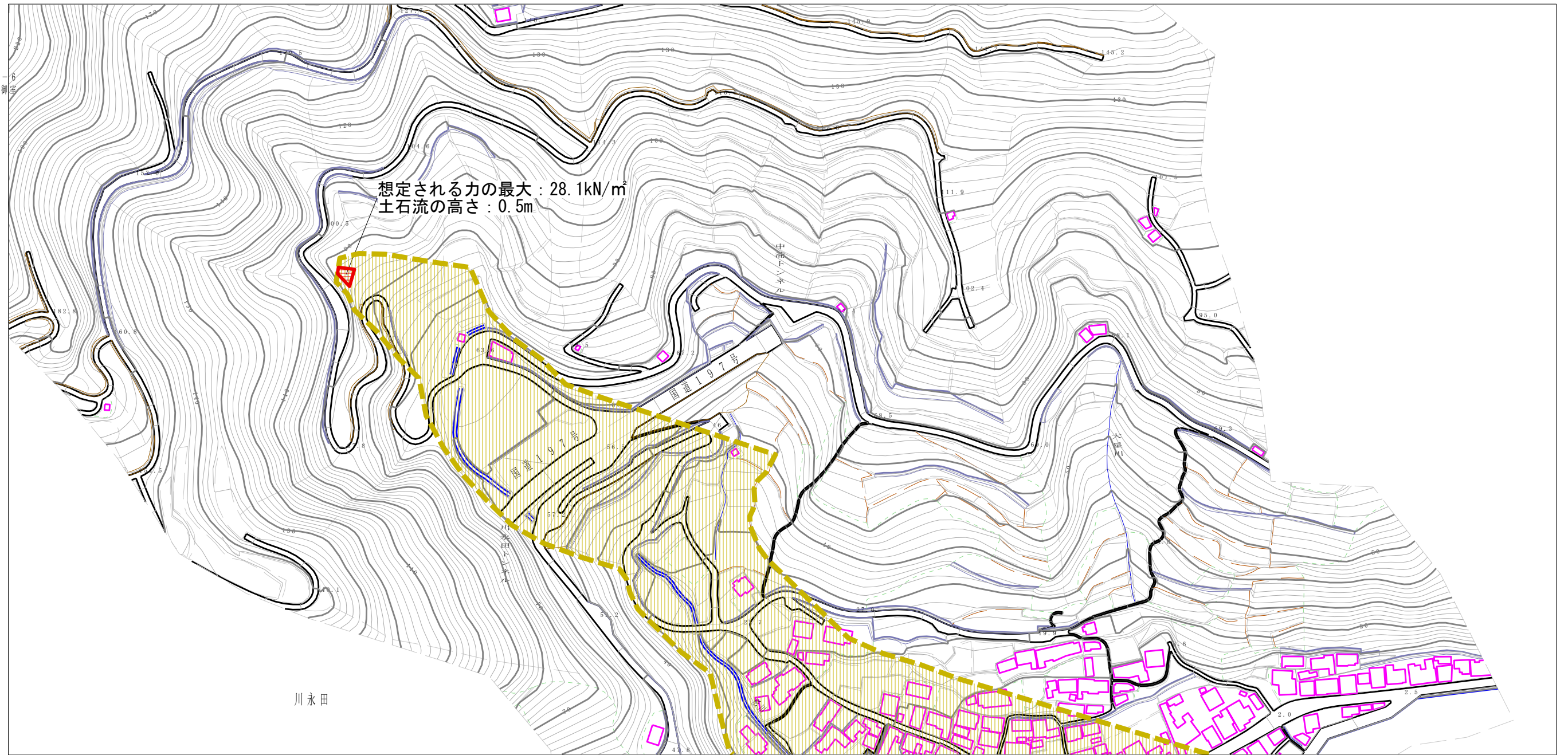
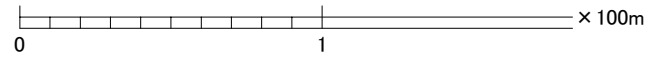


土砂災害警戒区域等の指定の公示に係る図書（その2）



川永田第4-
ブロック別図

川永田



様式-2(土)

土砂災害警戒区域・土砂災害特別警戒区域
区域図

土砂災害防止法施行令第二条の基準に該当する区域

土石流の高さが1mを超える場合、土石等の
移動による力が50kN/m²を超える区域

土石流の高さが1mを超える場合、土石等の
移動による力が50kN/m²を超えない区域

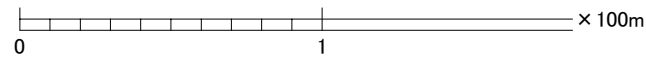
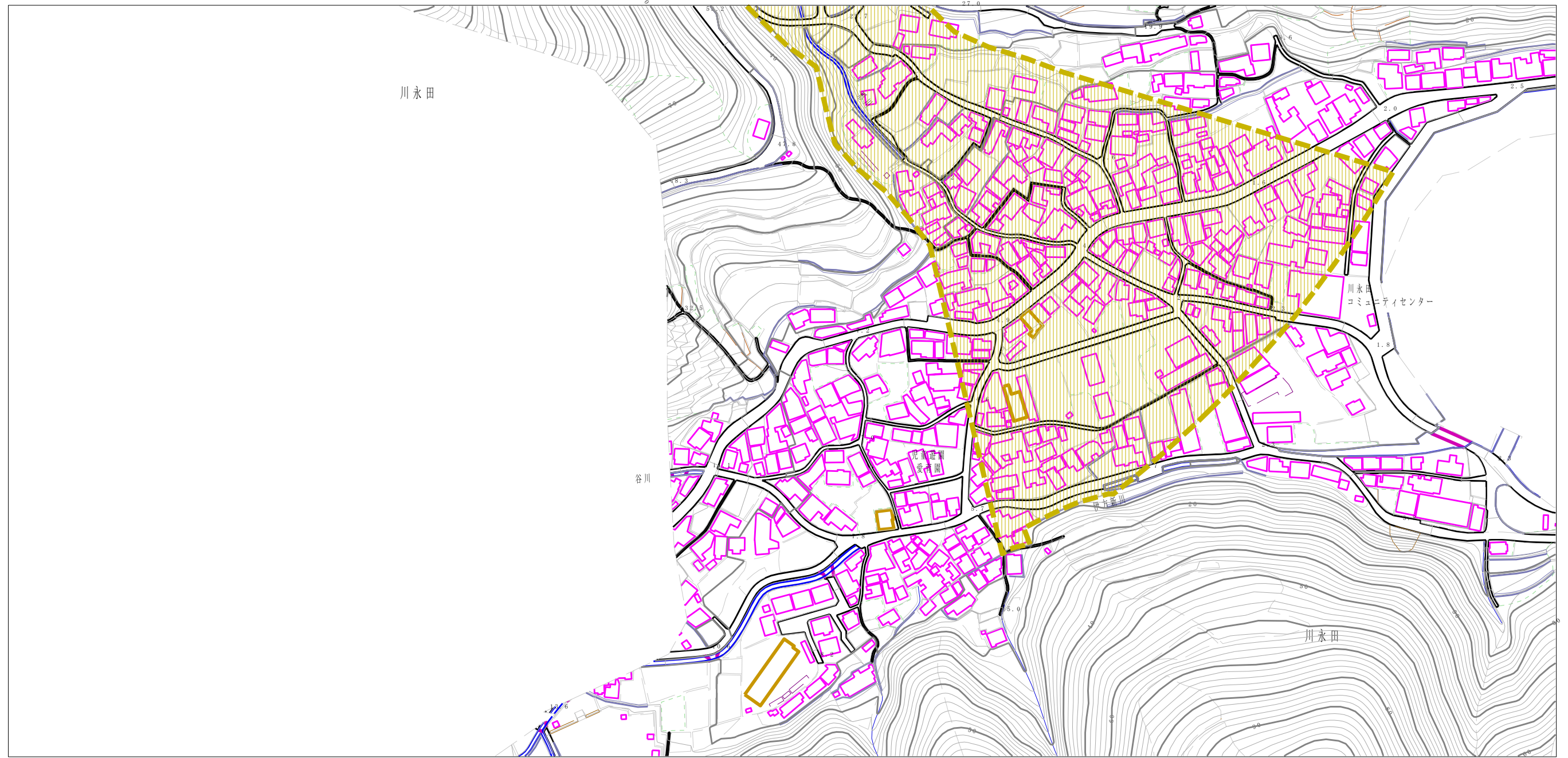
その他の区域



縮尺
1:2,500

自然現象 の種類	土石流	溪流番号	442-1190-1
告示番号	愛媛県告示第209号	溪流名	形ノ川
告示年月日	平成23年2月22日	所在地	西宇和郡伊方町川永田

土砂災害警戒区域等の指定の公示に係る図書（その2）



様式-2(土)

土砂災害警戒区域・土砂災害特別警戒区域
区域図

土砂災害防止法施行令第2条の基準に該当する区域



自然現象
の種類

土石流

溪流番号

442-1190-1

土砂災害防止
法施行令第3
条の基準に該
当する区域

土石流の高さが1mを超える場合、土石等の
移動による力が50kN/m²を超える区域



縮尺
1:2,500

告示番号

愛媛県告示第209号

溪流名

形ノ川

土石流の高さが1mを超える場合、土石等の
移動による力が50kN/m²を超えない区域



告示年月日

平成23年2月22日

所在地

西宇和郡伊方町川永田

その他の区域

