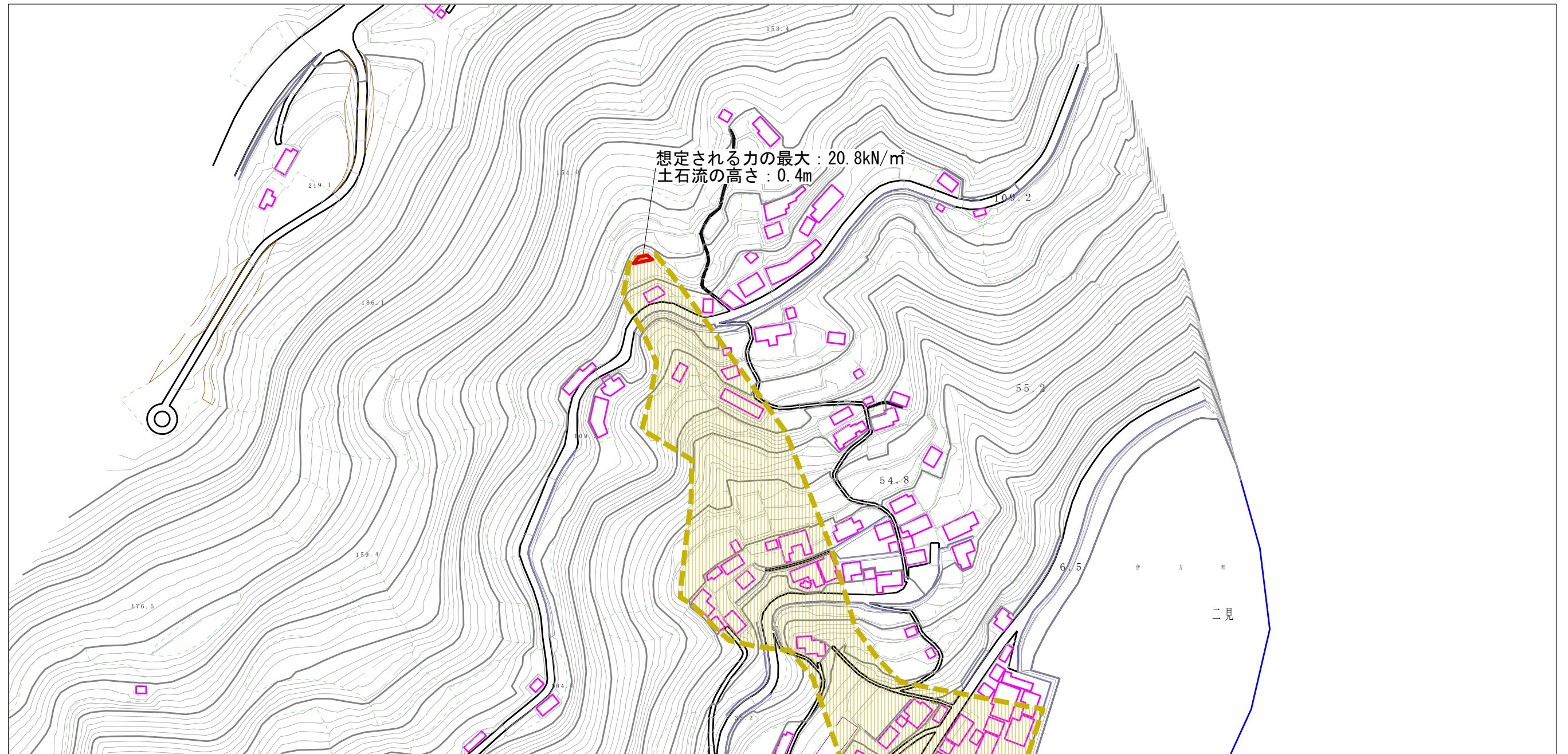







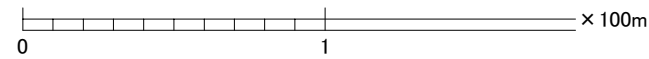
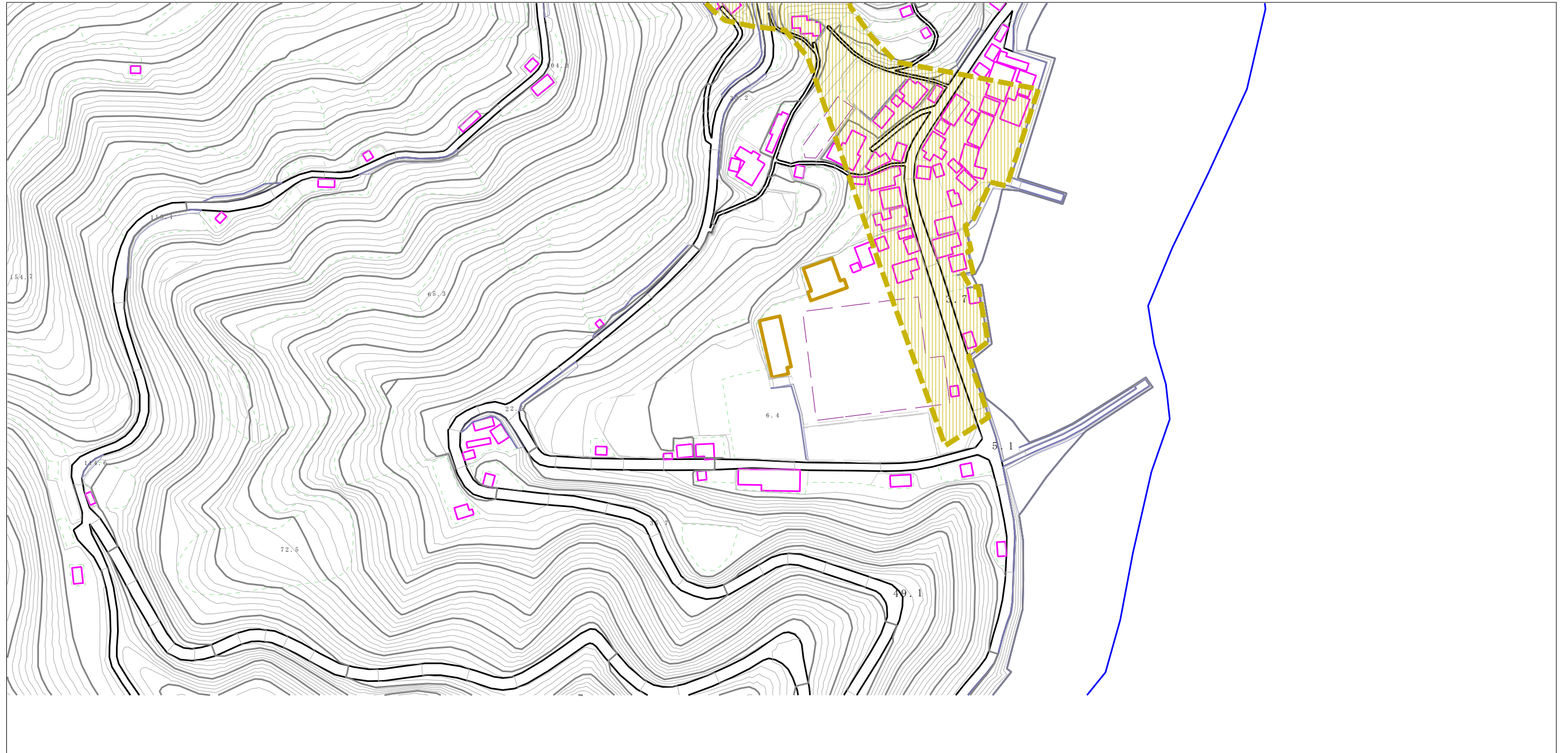
土砂災害警戒区域等の指定の公示に係る図書（その2）



0 1 × 100m

様式-2(土) 土砂災害警戒区域・土砂災害特別警戒区域 区域図	土砂災害防止法施行令第2条の基準に該当する区域			N 縮尺 1:2,500	自然現象の種類	土石流	溪流番号	442-1179-3
	土砂災害防止法施行令第3条の基準に該当する区域				告示番号	愛媛県告示第209号	溪流名	本浦川
	土砂の高さが1mを超える場合、土石等の移動による力が50kN/m ² を超える区域				告示年月日	平成23年2月22日	所在地	西宇和郡伊方町二見本浦
	土砂の高さが1mを超える場合、土石等の移動による力が50kN/m ² を超えない区域							
	その他の区域							

土砂災害警戒区域等の指定の公示に係る図書（その2）



様式-2(土)

土砂災害警戒区域・土砂災害特別警戒区域
区域図

土砂災害防止法施行令第2条の基準に該当する区域



自然現象
の種類

土石流

溪流番号

442-1179-3

土砂災害防止法施行令第3条の基準に該当する区域



縮尺
1:2,500

告示番号

愛媛県告示第209号

溪流名

本浦川

その他の区域



告示年月日

平成23年2月22日

所在地

西宇和郡伊方町二見本浦