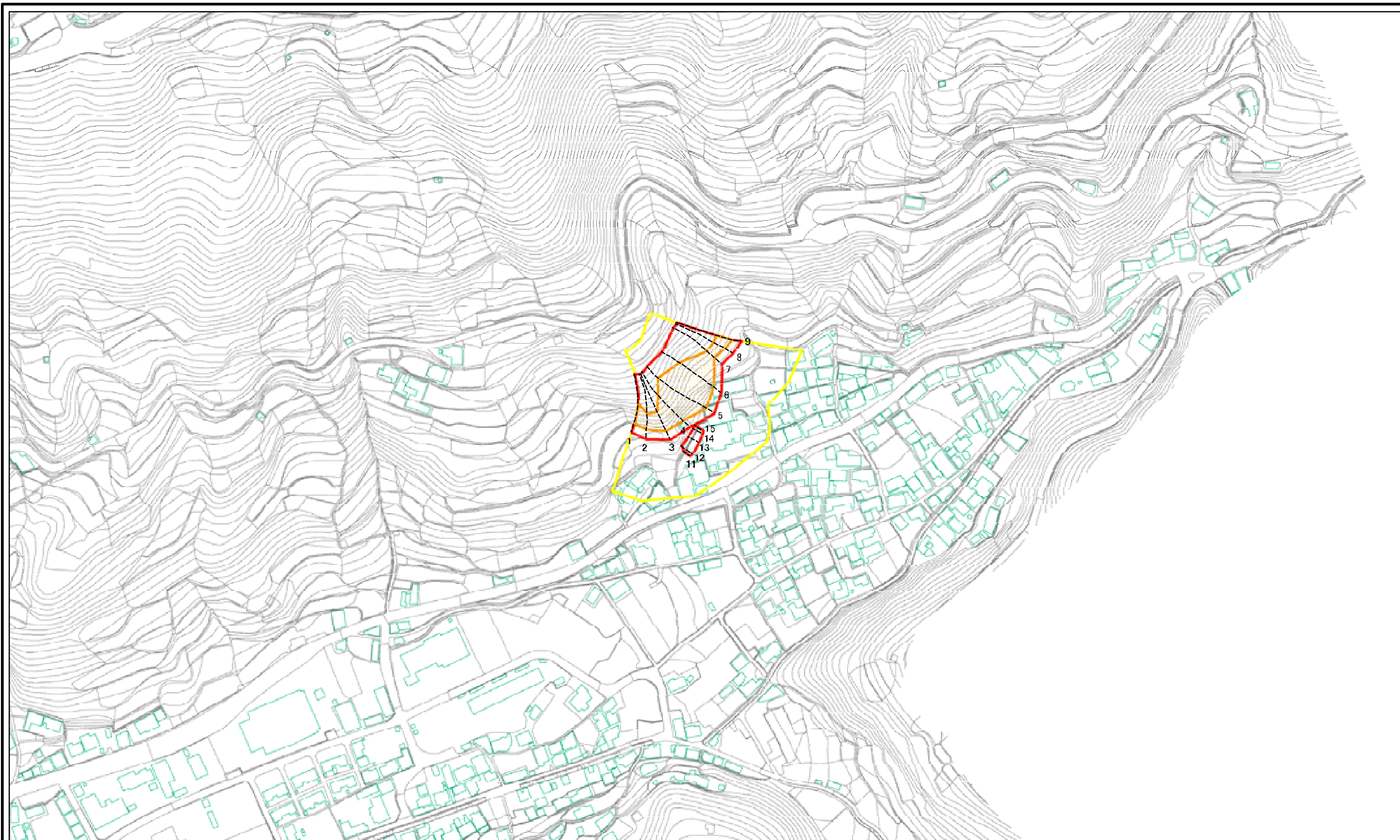


土砂災害警戒区域等の指定の公示に係る図書(その2)



0 25 50 100
m

図中の数字は横断測線番号を示す

様式-2(急)
土砂災害警戒区域・土砂災害特別警戒区域
区域図

土砂災害防止法施行令第二条の基準に該当する区域	
土砂災害防止法施行令第三条の基準に該当する区域	
それ以外の区域	

縮尺
1:2,500

自然現象の種類
急傾斜地の崩壊

告示番号
愛媛県告示第209号

箇所番号	442-I-1621(1)
箇所名	奥A
告示年月日	平成23年2月22日
所在地	西宇和郡伊方町九町