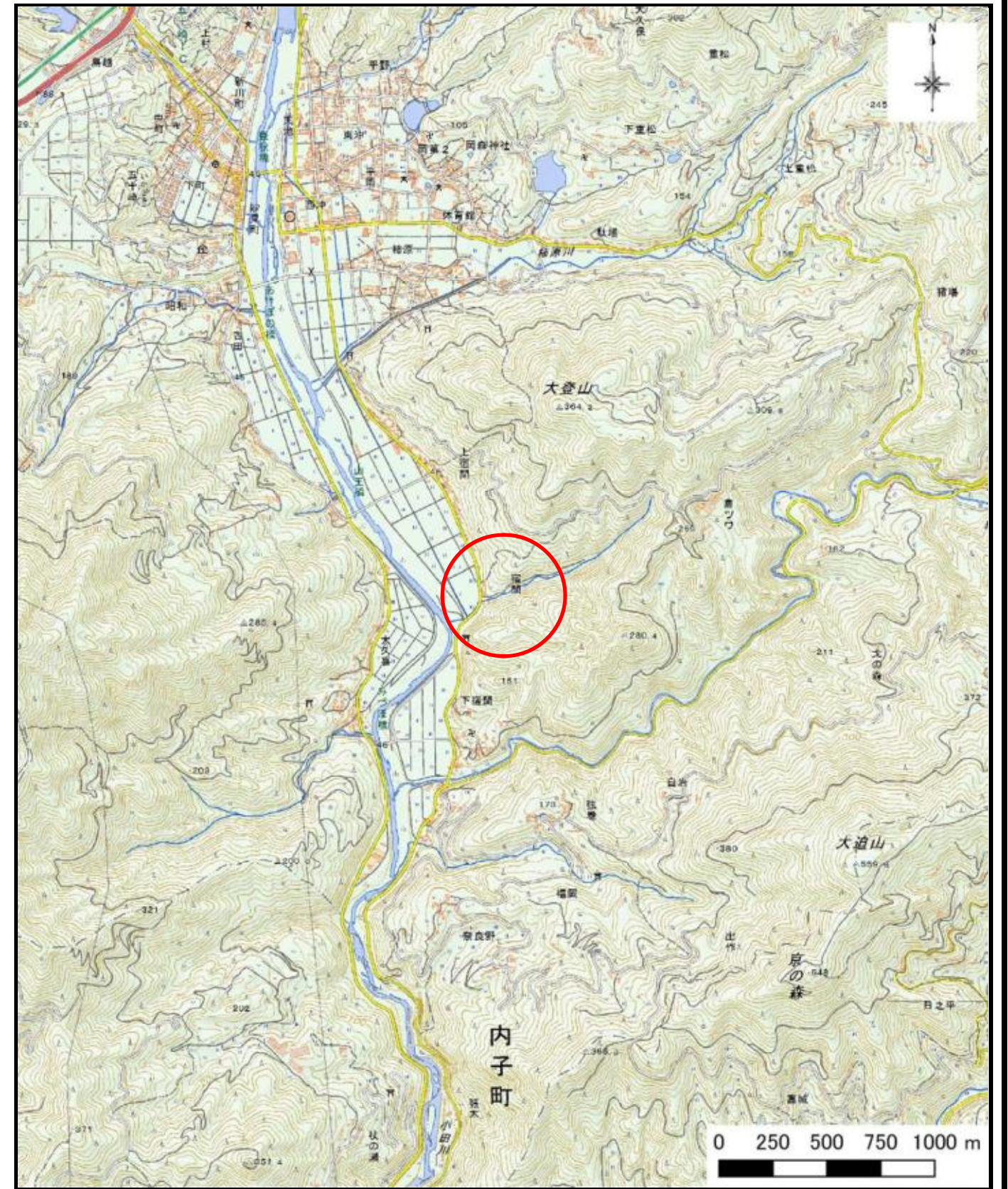


土砂災害警戒区域等の指定の公示に係る図書（その1）



(1/200,000)



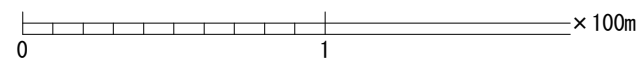
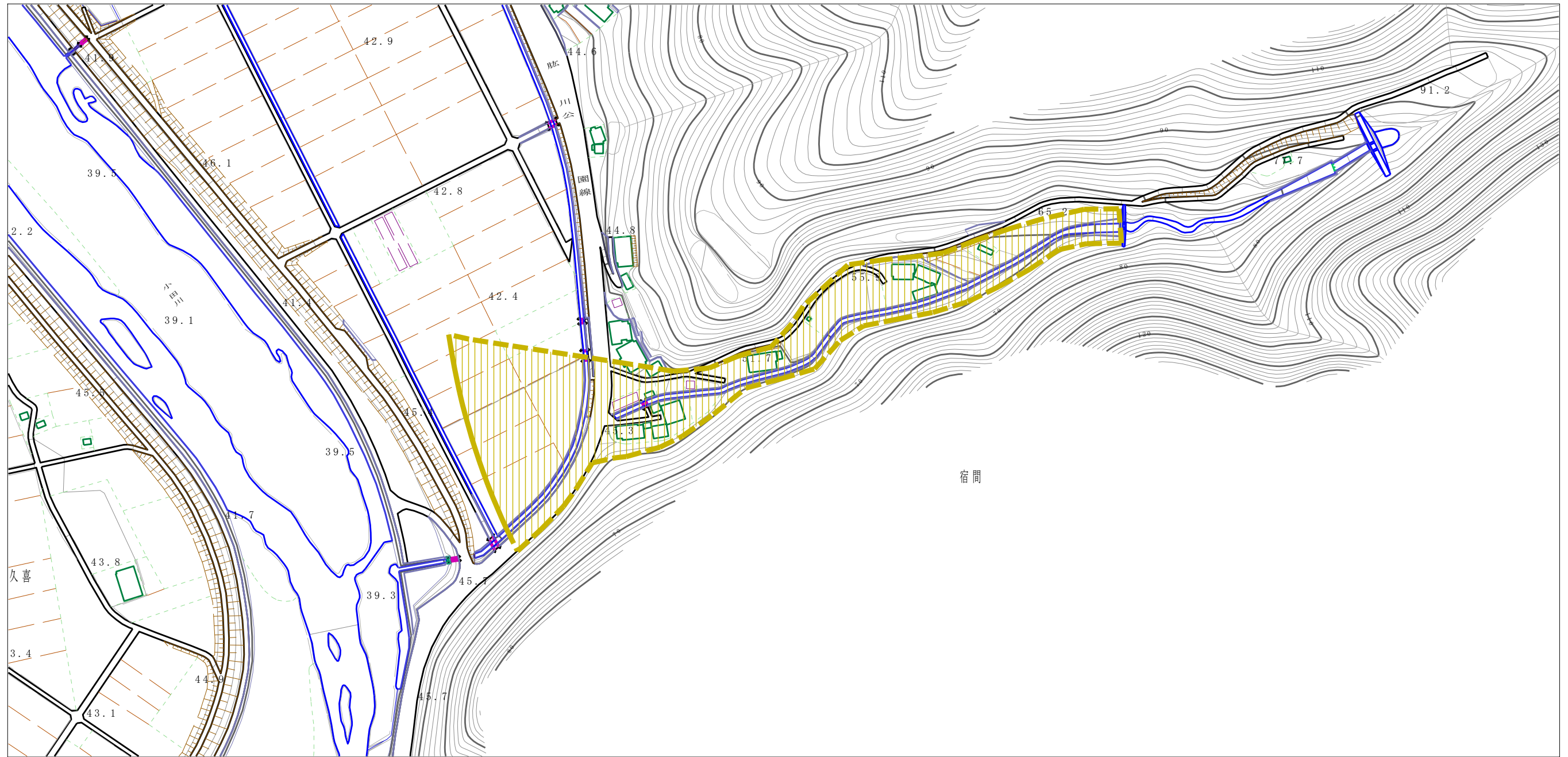
(1/25,000)

様式-1 (土)
土砂災害警戒区域・土砂災害特別警戒区域 位置図

自然現象の種類	土石流
溪流番号	423-2163
溪流名	宮の谷川
所在地	喜多郡内子町宿間

この地図は、国土地理院長の承認を得て、同院発行の電子地形図25000及び電子地形図20万を複製したものである。（承認番号 平28情複、 第305号）

土砂災害警戒区域等の指定の公示に係る図書（その2）



様式-2 (土) 土砂災害警戒区域・土砂災害特別警戒区域 区域図	土砂災害防止法施行令第二条の基準に該当する区域		N 縮尺 1:2,500	自然現象の種類	土石流	溪流番号	423-2163
	土砂災害防止法施行令第三条の基準に該当する区域			告示番号	愛媛県告示第20号	溪流名	宮の谷川
	土砂災害防止法施行令第三条の基準に該当する区域			告示年月日	平成31年1月15日	所在地	喜多郡内子町宿間
	それ以外の区域						