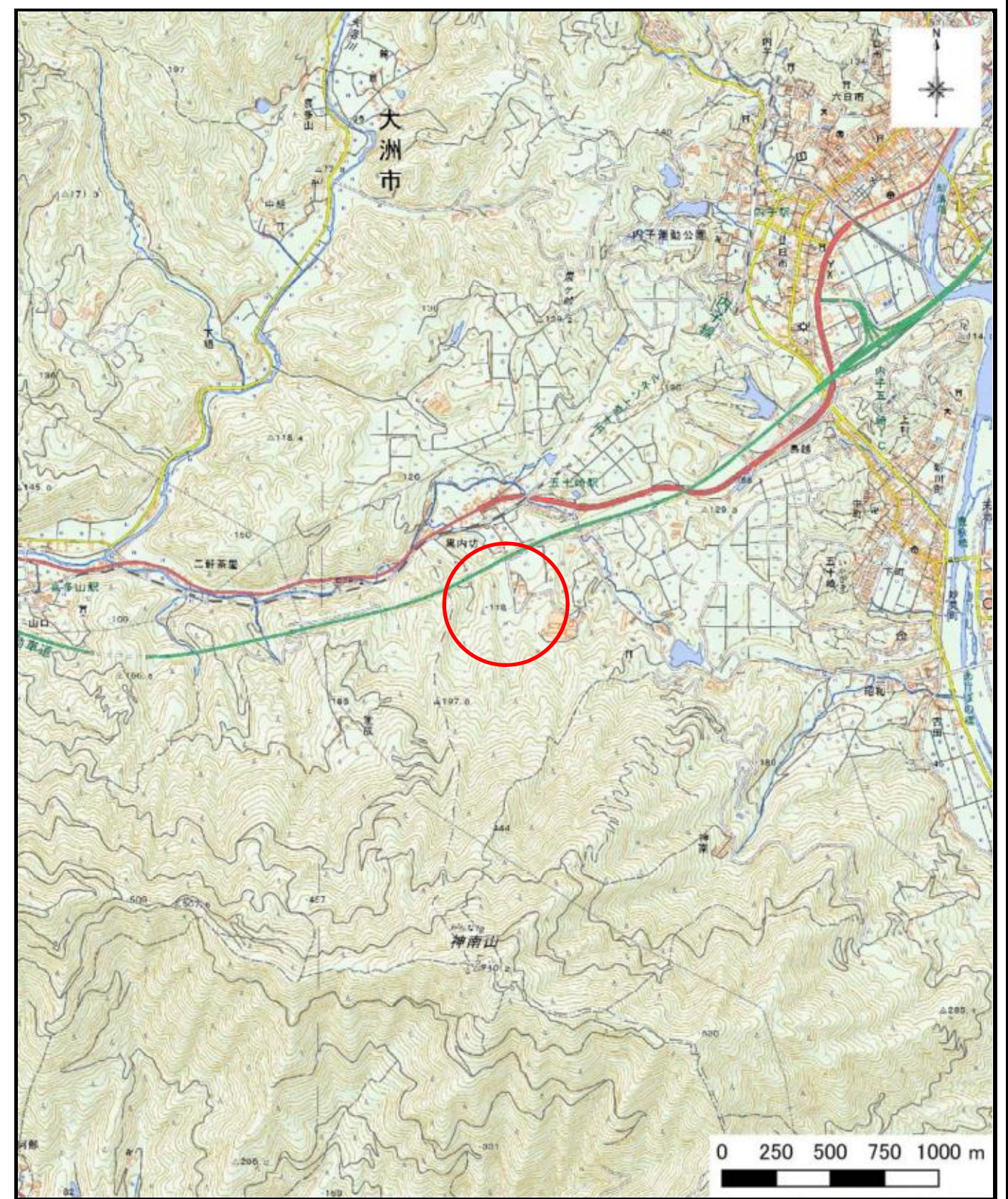


土砂災害警戒区域等の指定の公示に係る図書（その1）



(1/200,000)



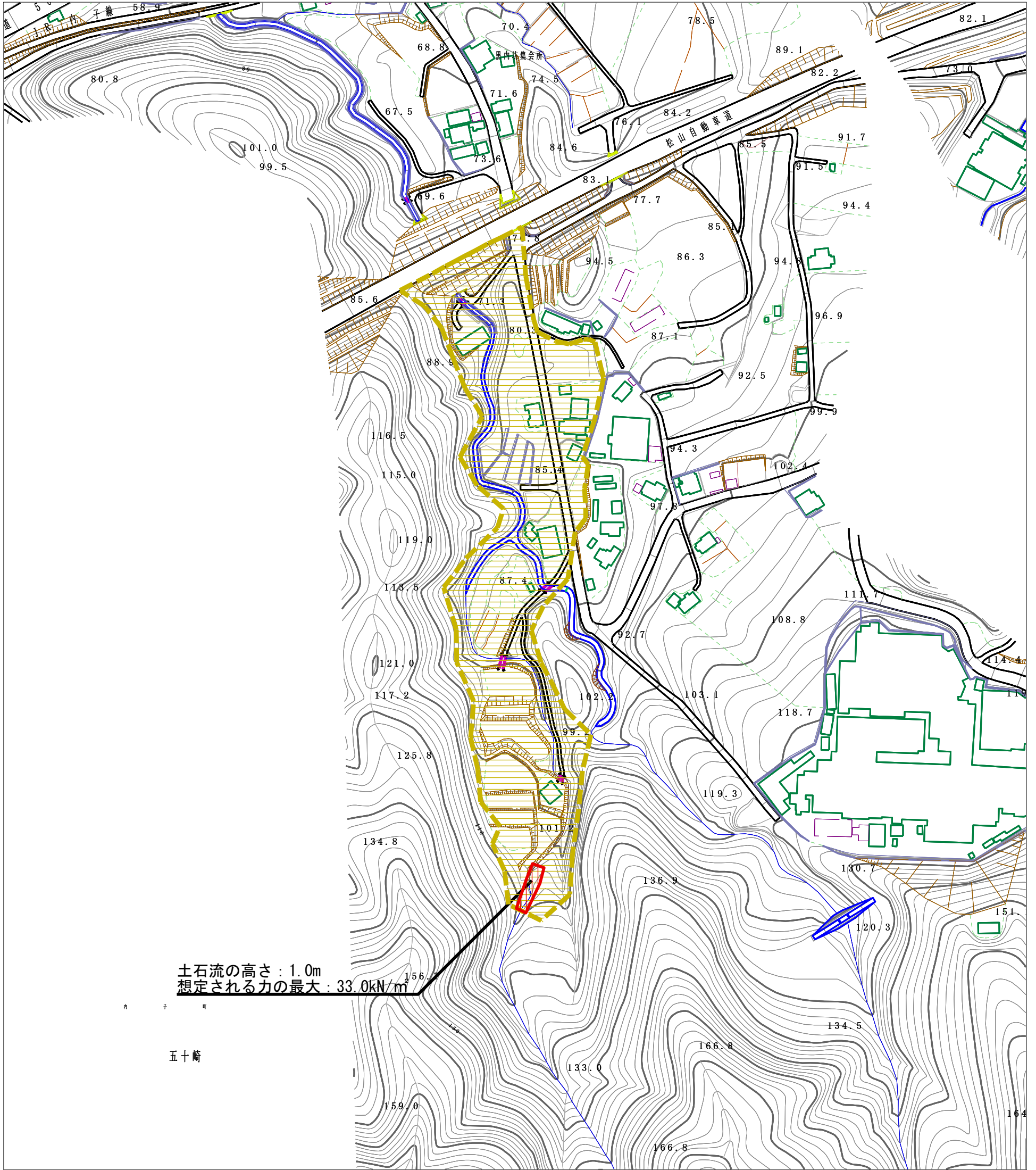
(1/25,000)

様式-1 (土)
土砂災害警戒区域・土砂災害特別警戒区域 位置図

自然現象の種類	土石流
溪流番号	423-1318-2
溪流名	中の谷川
所在地	喜多郡内子町五十崎

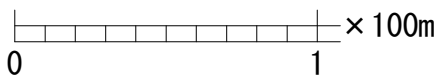
この地図は、国土地理院長の承認を得て、同院発行の電子地形図25000及び電子地形図20万を複製したものである。(承認番号 平28情複、第305号)

土砂災害警戒区域等の指定の公示に係る図書（その2）



土石流の高さ：1.0m
 想定される力の最大：33.0kN/m²

五十崎



様式-2 (土)

土砂災害警戒区域・土砂災害特別警戒区域
 区域図

土砂災害防止法施行令第二条の基準に該当する区域

土砂災害防止
 法施行令第三
 条の基準に該
 当する区域

土石流の高さが1mを超える場合、土石等の
 移動による力が50kN/m²を超える区域

土石流の高さが1mを超える場合、土石等の
 移動による力が50kN/m²以下の区域

それ以外の区域



縮尺

1:2,500

自然現象
 の種類

告示番号

告示年月日

土石流

愛媛県告示第21号

平成31年1月15日

溪流番号

溪流名

所在地

423-1318-2

中の谷川

喜多郡内子町五十崎