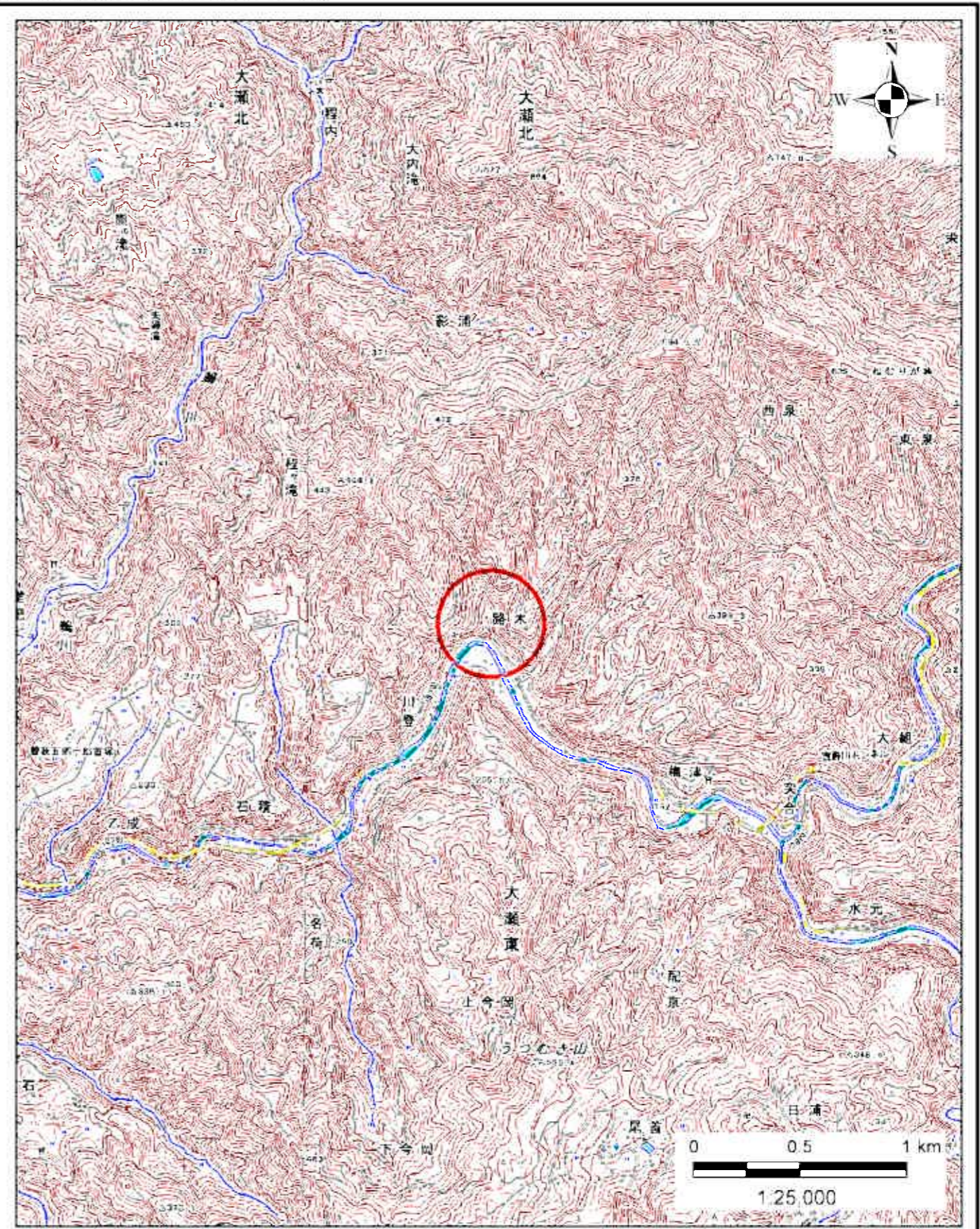
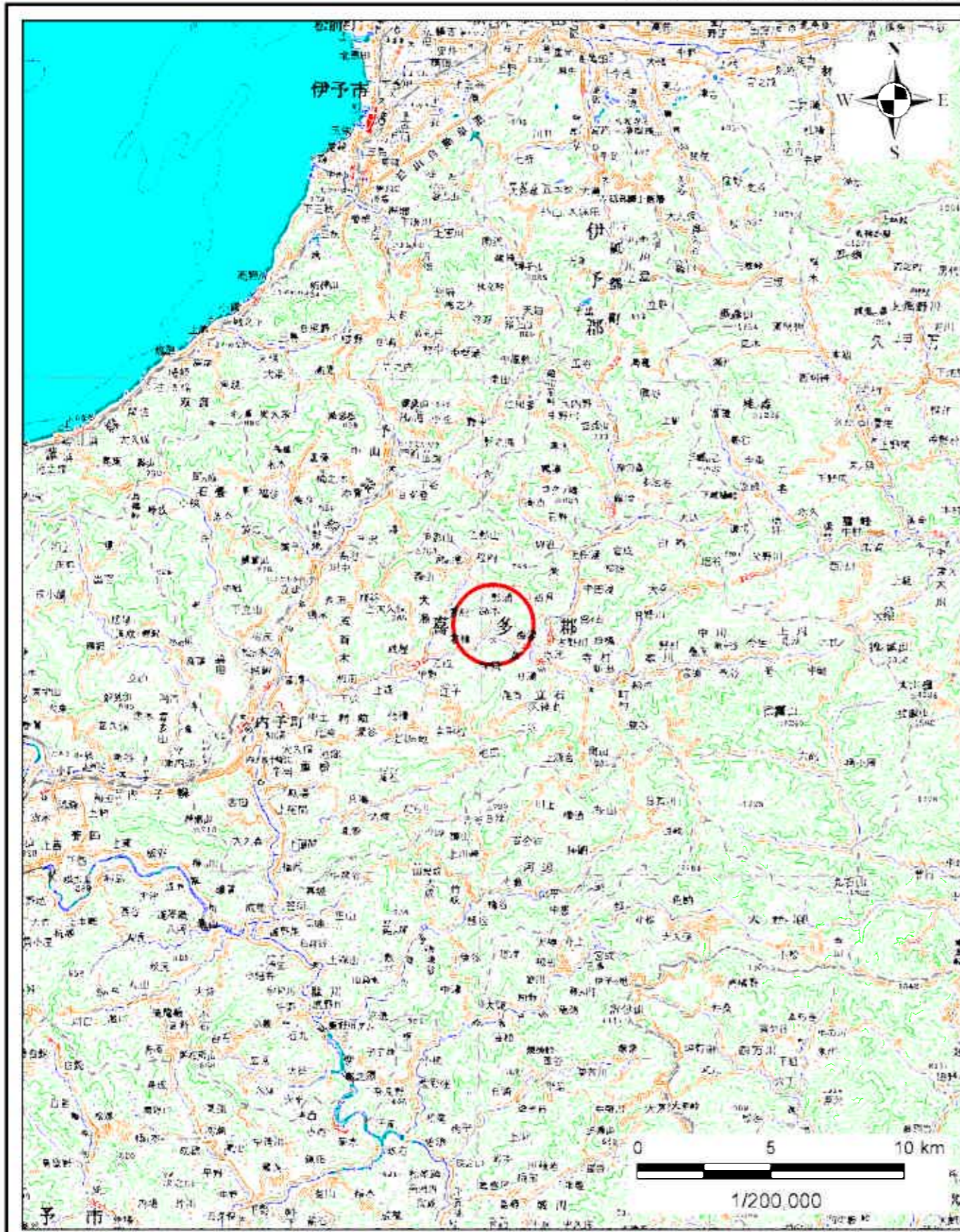


土砂災害警戒区域の指定の公示に係る図書(その1)

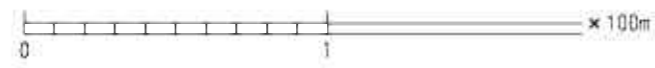
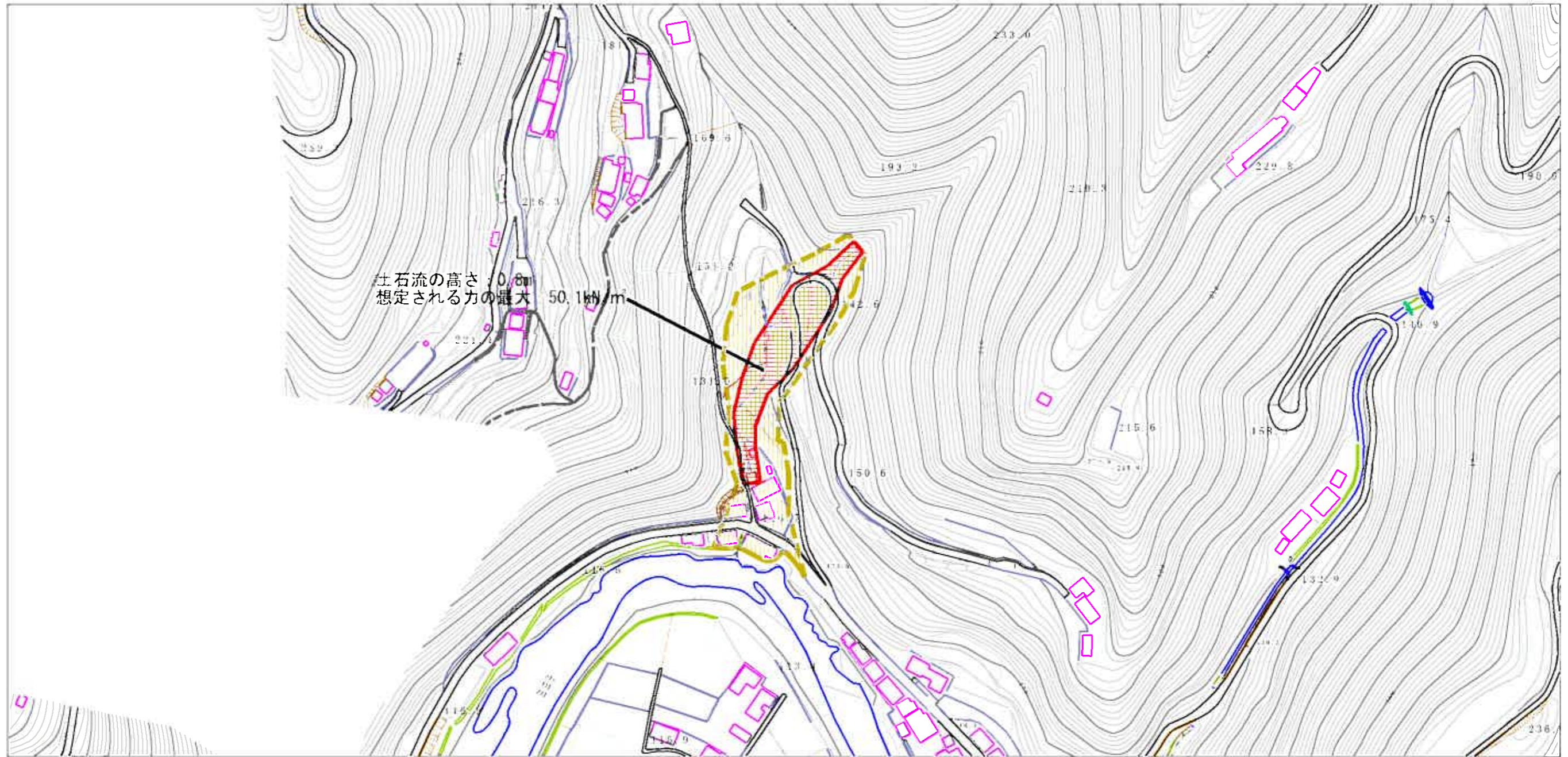


様式-1(土)
土砂災害警戒区域・土砂災害特別警戒区域 位置図

自然現象の種類	土石流
溪流番号	422-2147
溪流名	西路木川支川
所在地	愛媛県喜多郡内子町大瀬東

この地図は、国土地理院長の承認を得て、同院発行の数値地図200000(地図画像)及び数値地図25000(地図画像)を複製したものである。(承認番号 平27情複、第1245号)

土砂災害警戒区域等の指定の公示に係る図書（その2）



様式-2（土）

土砂災害警戒区域・土砂災害特別警戒区域
区域図

土砂災害防止法施行令第22条の基準に該当する区域

- 土石流の高さが1mを超える場合、土石等の
移動による力が50kN/m²を超える区域
- 土石流の高さが1mを超える場合、土石等の
移動による力が50kN/m²を超えない区域
- その他の区域



縮尺
1:2,500

自然現象 の種類	土石流	溪流番号	422-2147
告示番号	愛媛県告示第21号	溪流名	西路木川支川
告示年月日	平成31年1月15日	所在地	愛媛県喜多郡内子町大瀬東