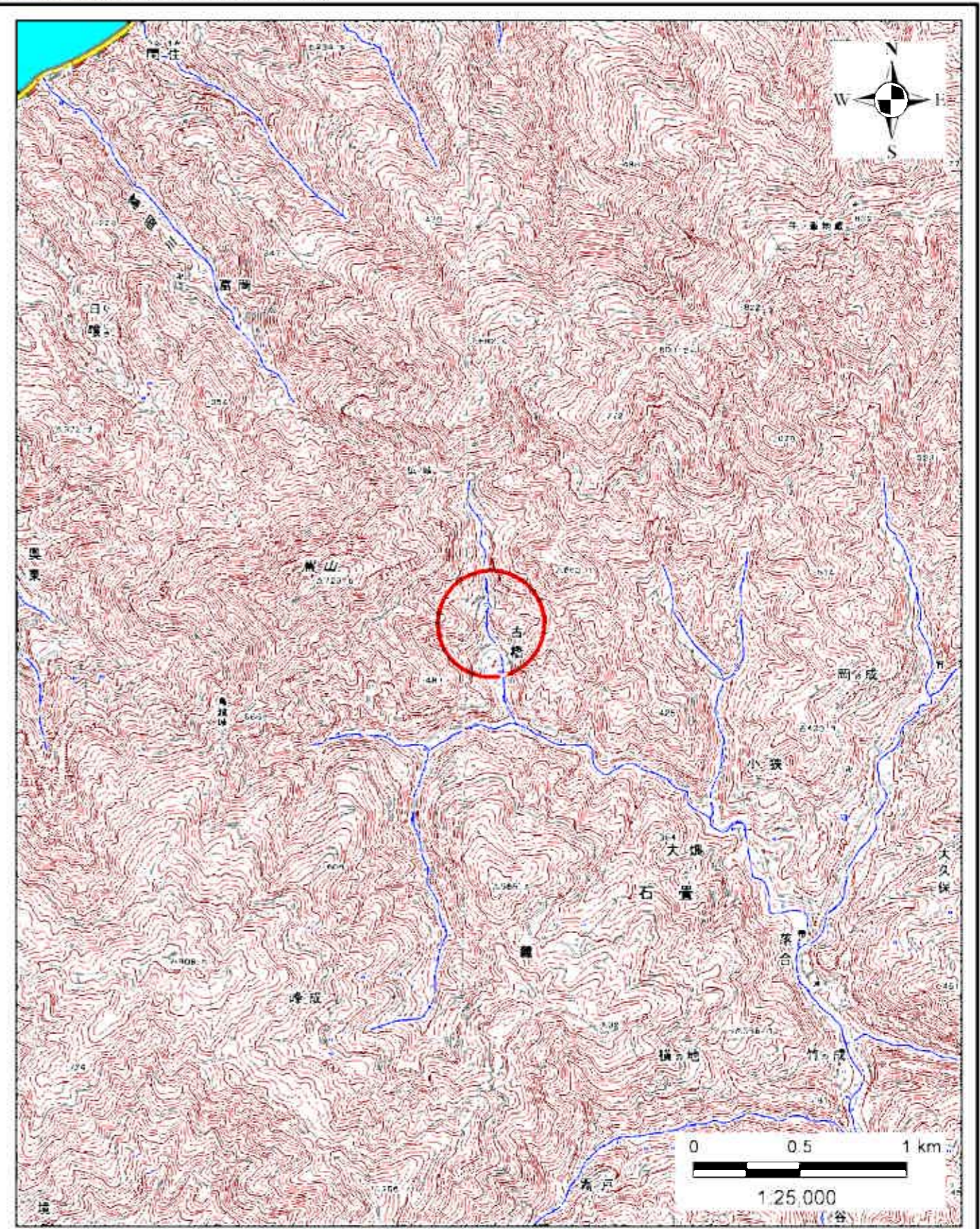
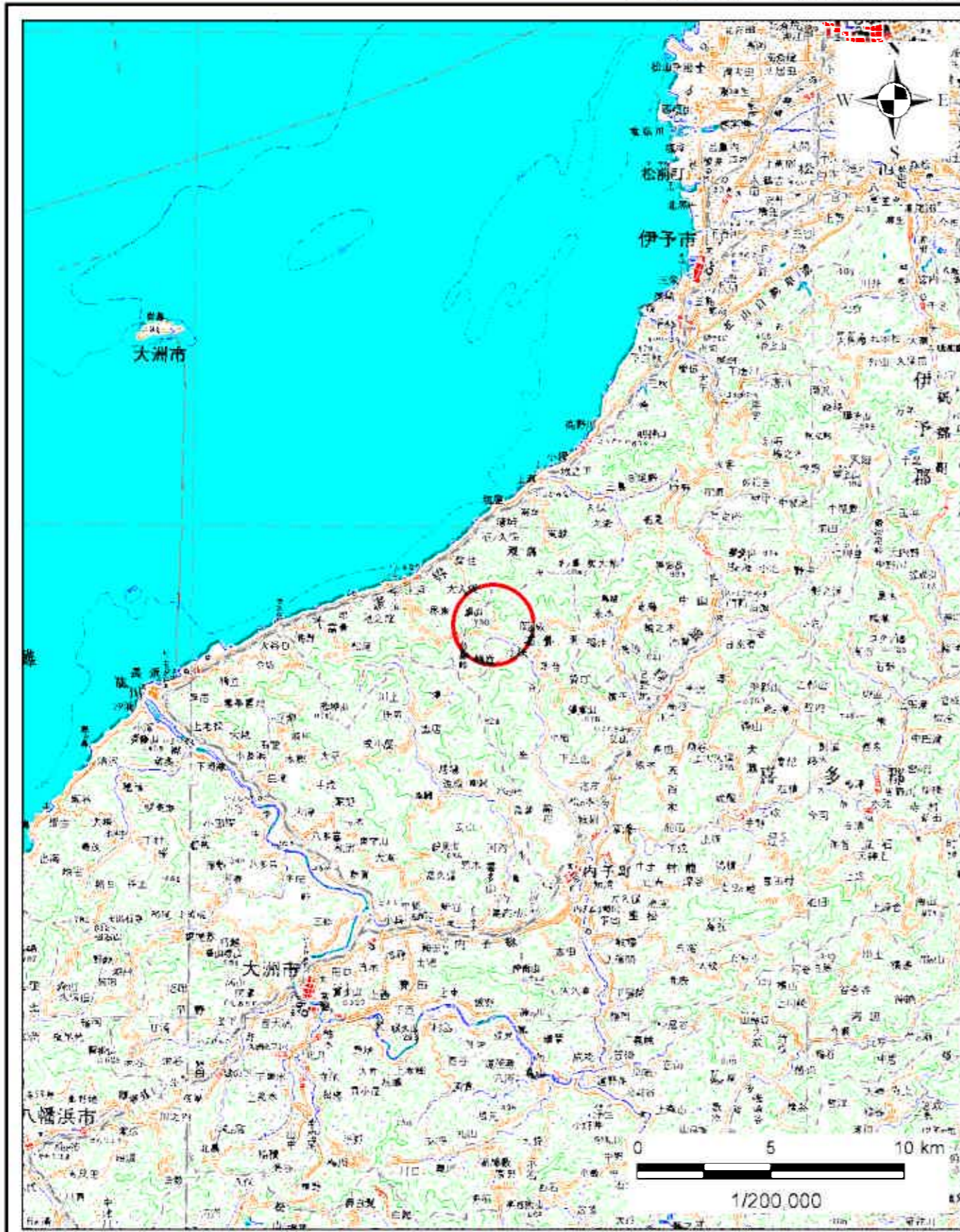


# 土砂災害警戒区域の指定の公示に係る図書(その1)

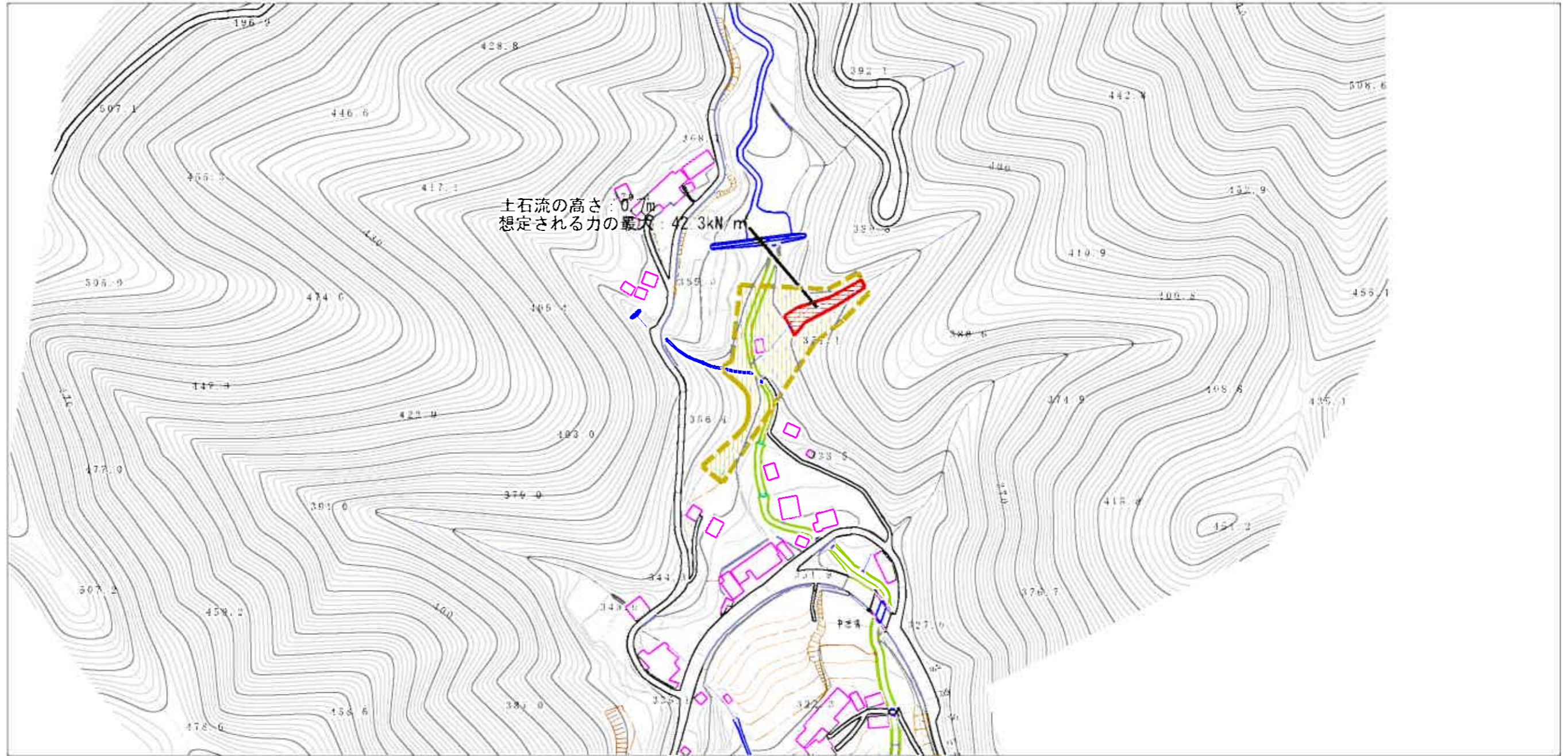


様式-1(土)  
土砂災害警戒区域・土砂災害特別警戒区域 位置図

自然現象の種類	土石流
溪流番号	422-2111
溪流名	古橋中川
所在地	愛媛県喜多郡内子町石畳

この地図は、国土地理院長の承認を得て、同院発行の数値地図200000(地図画像)及び数値地図25000(地図画像)を複製したものである。(承認番号 平27情複、第1245号)

土砂災害警戒区域等の指定の公示に係る図書（その2）



0 100m

様式-2 (土)

土砂災害警戒区域・土砂災害特別警戒区域  
区域図

土砂災害防止法施行令第22条の基準に該当する区域

土石流の高さが1mを超える場合、土石等の  
積載による力が50kN/m<sup>2</sup>を超える区域等  
土石流の高さが1mを超える場合、土石等の  
積載による力が50kN/m<sup>2</sup>を超えない区域等  
その他の区域等



縮尺  
1:2,500

自然現象の種類	土石流	溪流番号	422-2111
告示番号	愛媛県告示第21号	溪流名	古橋中川
告示年月日	平成31年1月15日	所在地	愛媛県喜多郡内子町石堂