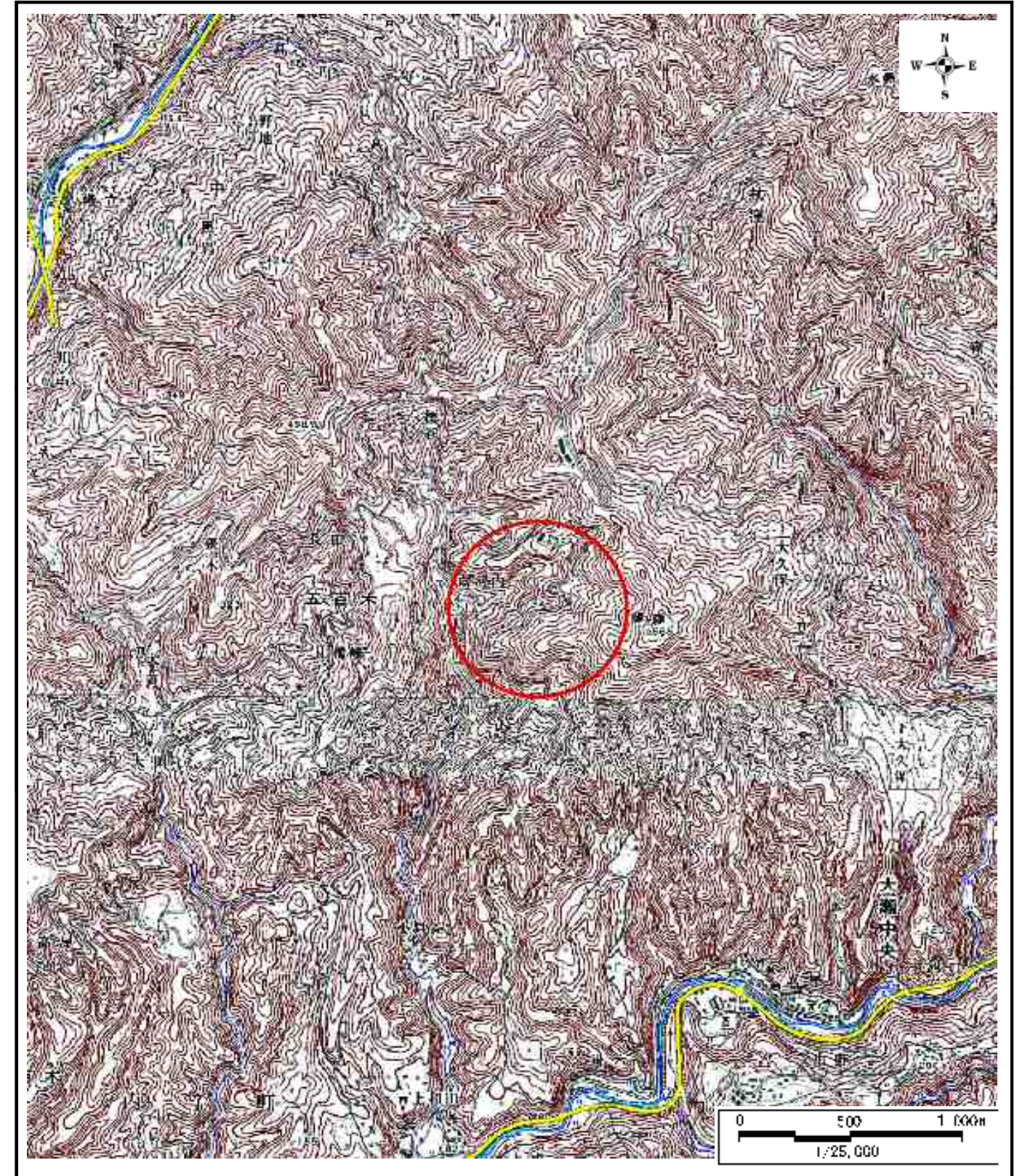


土砂災害警戒区域等の指定の公示に係る図書(その1)



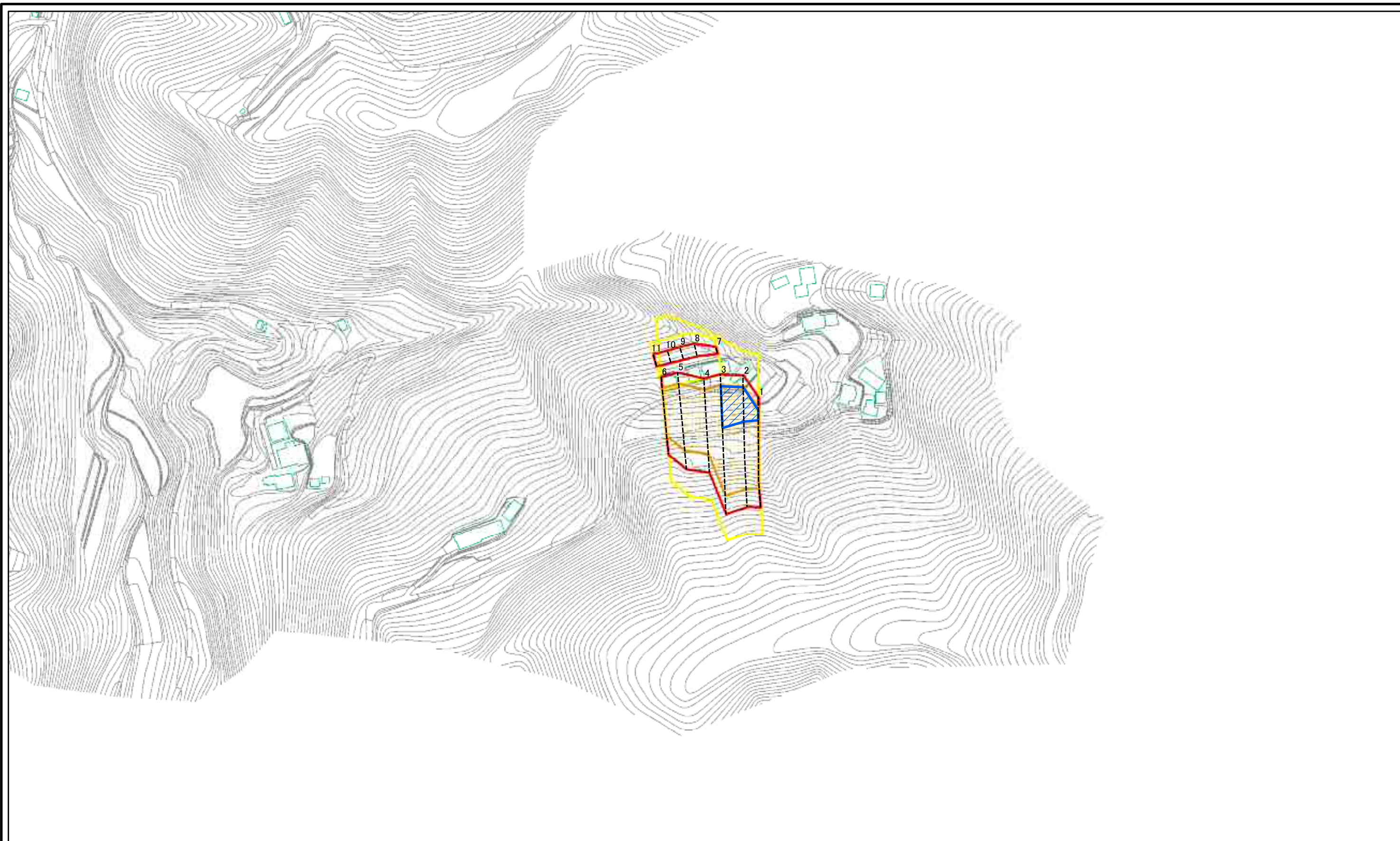
(1/200,000)



(1/25,000)

様式-1(急) 土砂災害警戒区域・土砂災害特別警戒区域 位置図	自然現象の種類	急傾斜地の崩壊
	箇所番号	422-II-117(1)
	箇所名	河内C
	所在地	喜多郡内子町五百木

土砂災害警戒区域等の指定の公示に係る図書(その2)



0 25 50 100
m

図中の数字は横断測線番号を示す

様式-2(急)
土砂災害警戒区域・土砂災害特別警戒区域
区域図(その1)

土砂災害防止法施行令第二条の基準に該当する区域	
土砂災害防止法施行令第三条の基準に該当する区域	
それ以外の区域	

縮尺
1:2,500

N
自然現象の種類
告示番号
告示年月日

急傾斜地の崩壊
愛媛県告示第21号
平成31年1月15日

箇所番号	422-II-117(1)
箇所名	河内C
所在地	喜多郡内子町五百木